

EB-Weißling



# KRONE Nr. 151-2

## Betriebsanleitung und Ersatzteilliste

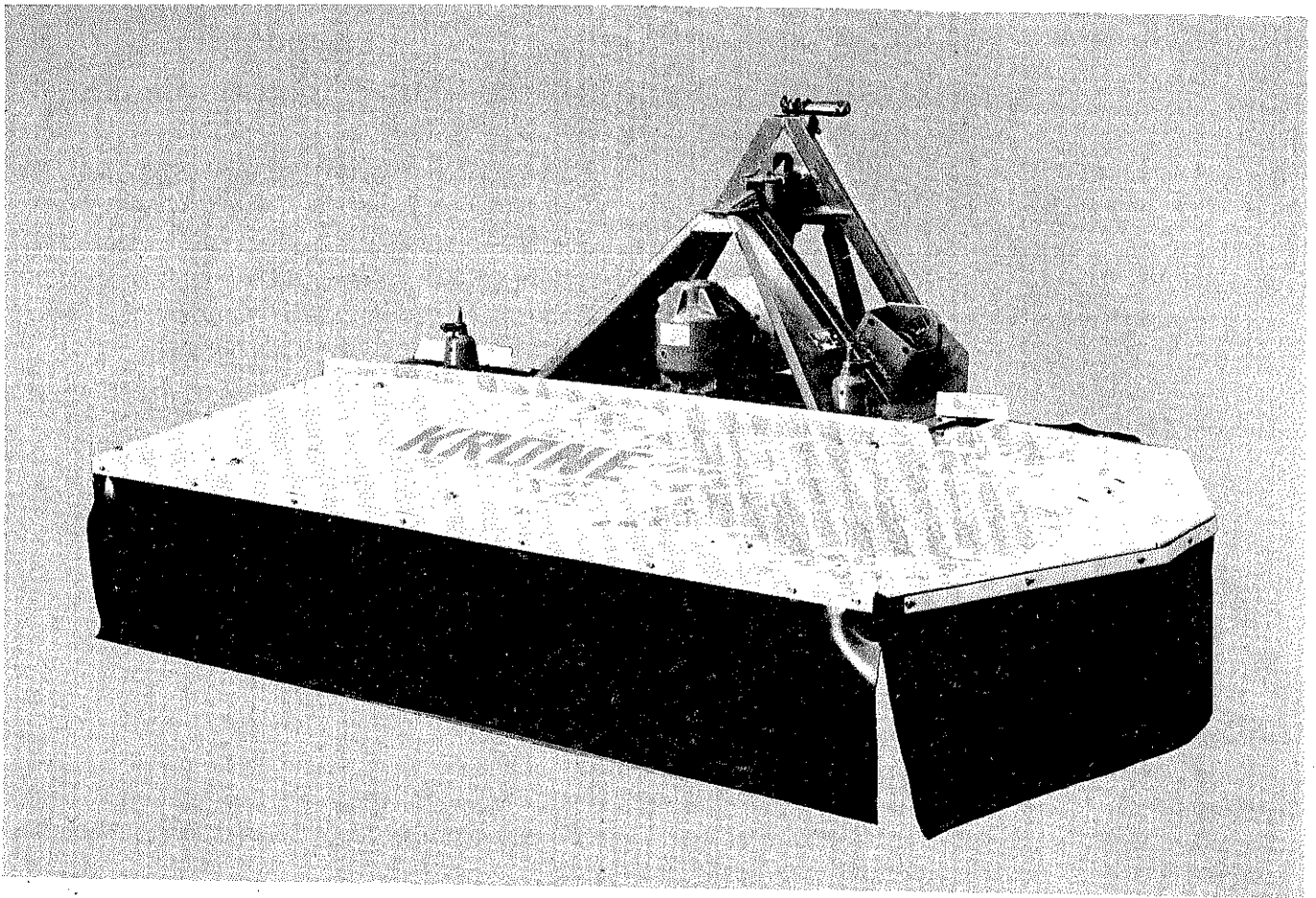
### Turbomäher TF 2/210

Gültig ab Masch.-Nr. <sup>1130</sup>~~1000~~ <sup>1120</sup>~~1120~~ <sup>131</sup>~~131~~  
<sup>1130 - 1440</sup> <sup>131-83</sup>



**Bedienungsanleitung**

Technische Daten . . . . .	5
Kontroll-Liste . . . . .	6
Zur Sicherheit und Unfallverhütung . . . . .	6
Haubenmontage . . . . .	7
Montage-Federentlastung . . . . .	8
Anbau an den Schlepper . . . . .	8
Schmierplan . . . . .	10
Hinweise für den prakt. Einsatz . . . . .	10
Schnitthöhenverstellung . . . . .	11
Messerschnellwechsler . . . . .	11
Pflege und Wartung . . . . .	12
Gelenkwellen . . . . .	13
<b>Ersatzteilliste</b>	
Dreipunktbock . . . . .	14
Federentlastung . . . . .	15
Getriebe . . . . .	16
Mähholm . . . . .	17
Trommellagerung . . . . .	18
Trommel und Mähteller . . . . .	19
Stützteller mit Höhenverstellung . . . . .	20
Schutzhaube . . . . .	21
Gelenkwelle W II-F3-K 92/4-SC 24 . . . . .	22
Gelenkwelle W II-F 3-K 92-SC 24 . . . . .	23



Gesamtansicht des Turbomähers TF 2/210

**Technische Daten**

	<b>TF 2/210</b>
Arbeitsbreite .....	2,10 m
Transportbreite .....	2,48 m
Gesamthöhe .....	1,25 m
Anzahl der Mähtrommeln .....	2
Anzahl der Messerklingen pro Trommel .....	4
Umdrehung der Zapfwelle .....	540/1000 U/min.
Drehzahl der Mähtrommel .....	1670/1740
Gewicht .....	440 kg
Gelenkwellenanschluß .....	1 3/8"
bei 540er Zapfwelle mit Scheibenkupplung .....	95 m/kp
bei 1000er Zapfwelle mit Scheibenkupplung .....	55 m/kp



# KRONE

Maschinenfabriken Bernard Krone GmbH  
Landmaschinen, Nutzfahrzeuge  
Heinrich-Krone-Straße 10, 4441 Spelle R. F. A.

---

**Jahr**

**Type**

**Masch.-Nr.**

Made in  
W.-Germany

Daten vom  
Typenschild  
hier eintragen!

# Kontroll-Liste

Bevor Sie den KRONE-Turbomäher einsetzen, führen Sie unbedingt folgende Kontrolle durch. Haken Sie jeden einzelnen Punkt ab, nachdem er für zufriedenstellend befunden worden ist.

1. Serienmäßig werden unsere Getriebe mit Getriebeöl SAE 90 aufgefüllt ausgeliefert. Überprüfen Sie den Ölstand im Getriebe. Das Getriebe muß dabei waagrecht liegen. Falls erforderlich, Getriebeöl nachfüllen. Siehe Seite 10.
2. Alle Schmierstellen überprüfen, falls erforderlich, abschmieren.
3. Vergewissern Sie sich, ob alle Schmierstellen Fett annehmen und ob alle Dichtungen Öl einwandfrei abdichten.
4. Sämtliche Schrauben auf festen Sitz prüfen. Die Kontrolle ist nach zweistündiger Arbeitsdauer vor allem an den Messern zu wiederholen.
5. Vergewissern Sie sich, ob alle Schutzvorrichtungen angebracht sind.



## Zur Sicherheit und Unfallverhütung

Das Gerät darf nur bestimmungsgemäß verwendet werden!

1. Jegliche Einstell- und Pflegearbeiten nur bei stillstehender Maschine durchführen. Schleppermotor stets abstellen. Nach Abschalten des Antriebes können die Arbeitswerkzeuge des Kreiseljähers nachlaufen, deshalb ist im Arbeitsbereich besondere Vorsicht geboten.
2. Schutzvorrichtung nicht entfernen.
3. Verschlissene Schutztücher und beschädigte Schutzvorrichtungen sofort durch KRONE Originalteile ersetzen.
4. Personen aus dem Gefahrenbereich weisen, da Gefährdung durch fortgeschleuderte Fremdkörper.  
Besondere Vorsicht beim Mähen von steinigem Böden, in der Nähe von Wohngebieten, Straßen und Wegen.
5. **Achtung!** Jede Trommel mit vier gleich langen Messern bestücken (sonst Unwucht).
6. Beim Auswechseln der Mähklingen muß auf richtigen Sitz geachtet werden, damit diese frei beweglich sind.
7. Der Verschleiß der Messerhalterbolzen ist regelmäßig zu kontrollieren. Wenn die Bolzen bis zur Hälfte abgenutzt sind, **müssen** die Messerhalter erneuert werden.
8. Immer Haltekette von der Antriebsgelenkwelle am Schlepper oder an der Maschine befestigen.
9. Antriebsgelenkwelle maschinenseitig mit Scheibenkupplung und schlepperseitig mit Freilauf montieren.
10. Schmierplan genau beachten. (Siehe Seite 10).

## Ersatzteilbestellung

Bitte Maschinentyp, Baujahr und Maschinenummer angeben. Ersatzteilnummer und Anzahl der Ersatzteile genau aufführen. Bezeichnung des gewünschten Teils angeben (evtl. Skizze). Gewünschte Versandart (z. B. Expreß, Frachtgut, Postversand oder anders) angeben.

Genaue Adresse (Postleitzahl) angeben.

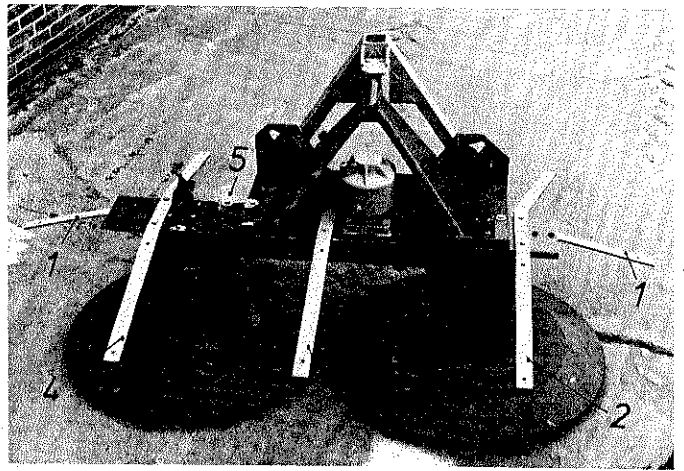
Bei Bahnversand Bahnstation angeben.

---

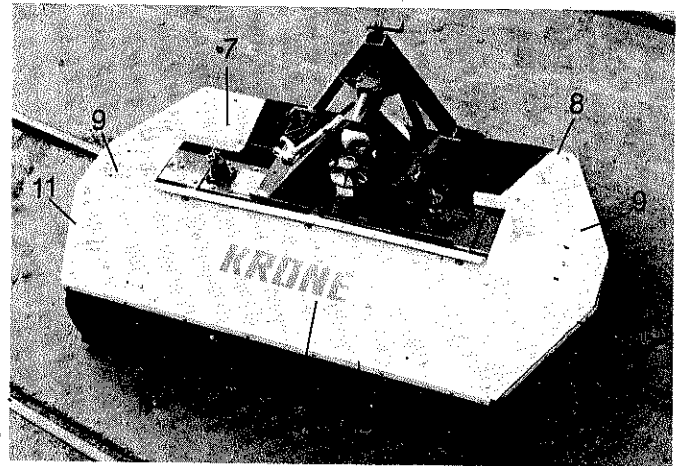
**Nur Original-KRONE-Ersatzteile verwenden!**

---

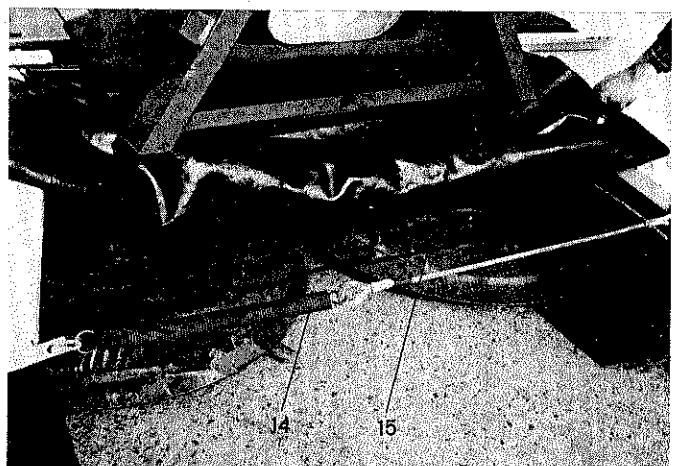
## Haubenmontage



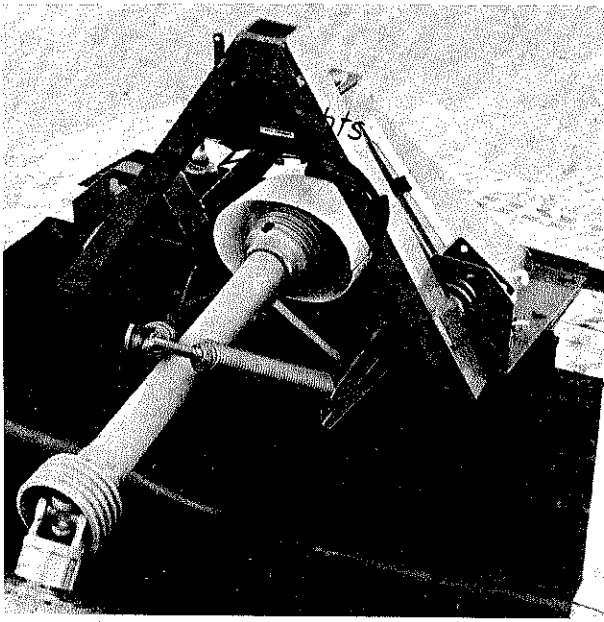
Schutzhalterung von 1-5 montieren.



Schutzbleche 6, 7 und 8 zuerst, dann beide Endbleche 9 mit U-Scheiben 11 x 36 und Schrauben M 10 x 16 mit Mutter fest verschrauben.



Spanndraht (14) montieren. Kunststoffmatte (15) mit Splint 4 x 32 montieren.

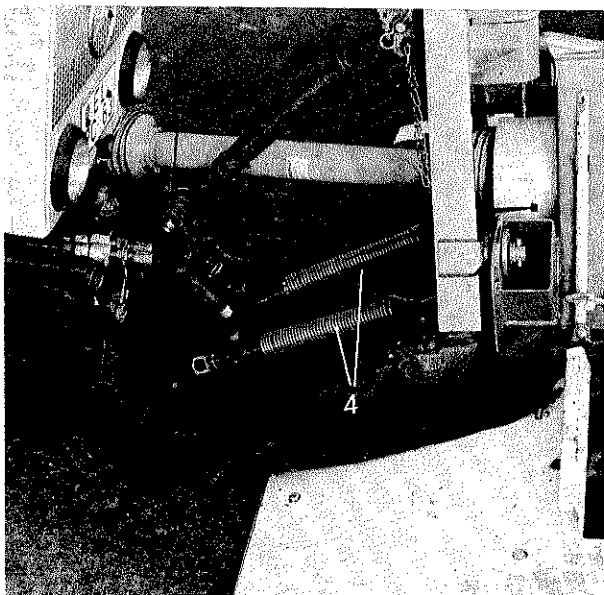
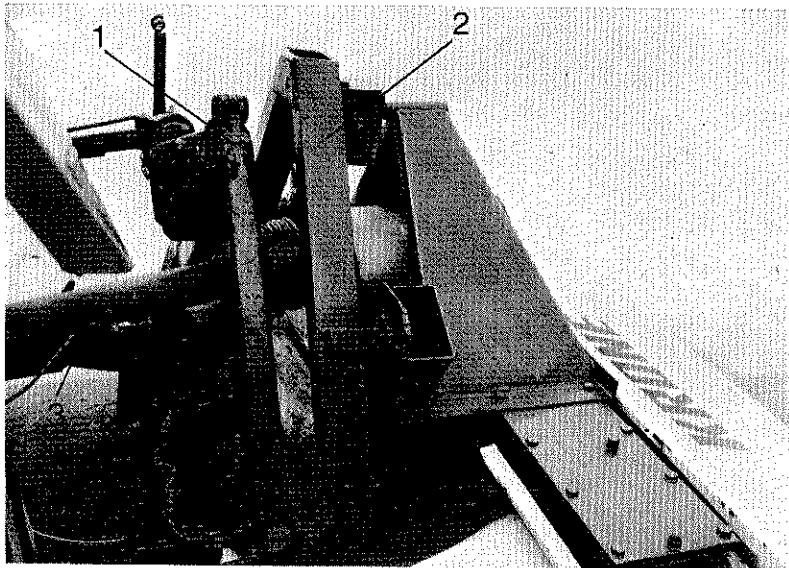


## Anbau an den Schlepper

### Drehrichtung

Zapfwellendrehrichtung in Fahrrichtung rechts (siehe nebenstehendes Bild).

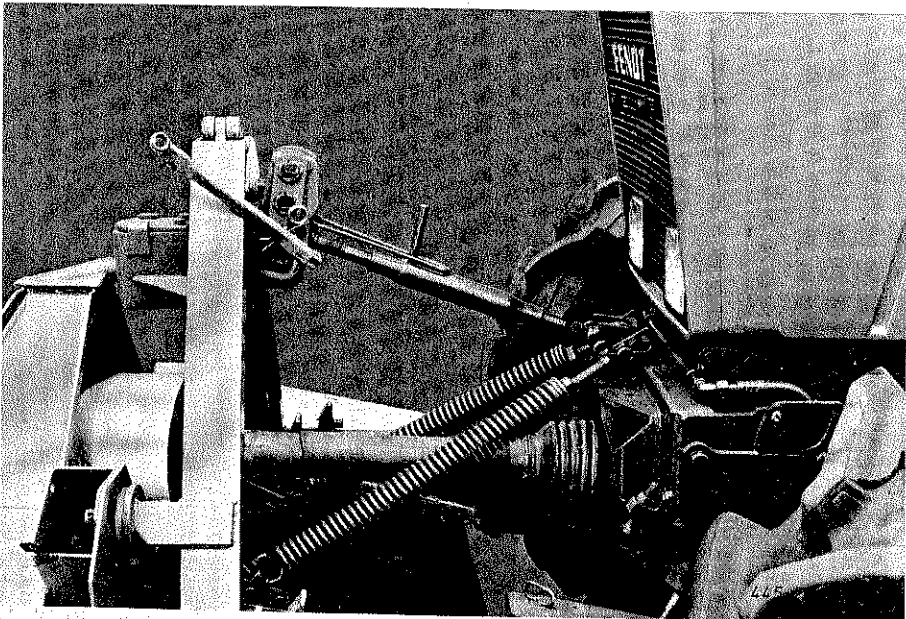
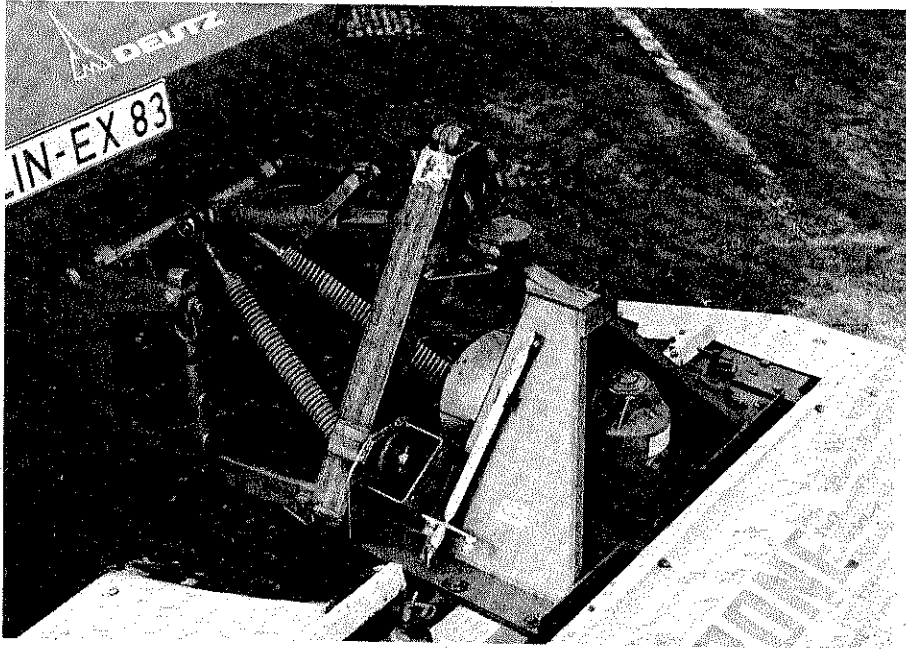
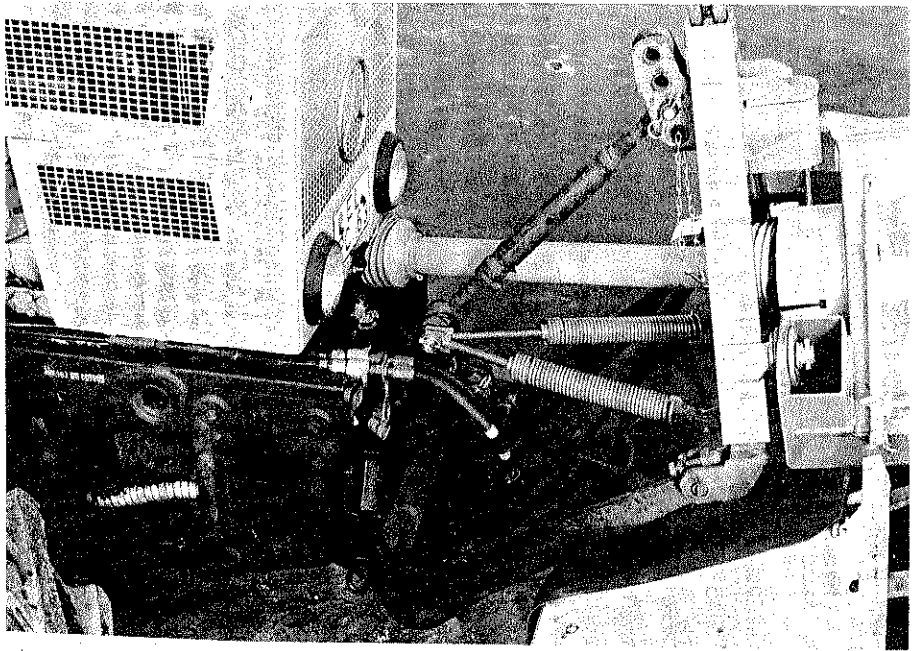
1. Schnellkuppler (1) am Schlepper anbauen.
2. In den dafür vorgesehenen Dreipunktbock (2) hineinfahren. Hydraulik anheben. Maschine verriegelt sich **selbständig**.
3. Darauf achten, daß **Ober- und Unterlenker parallel** verlaufen. Durch Längenänderung des Oberlenkers Maschine so einstellen, daß die Mäh-trommeln senkrecht zum Boden stehen.
4. Gelenkwelle (3) auf Länge anpassen (siehe Betriebsanleitung - Gelenkwelle) Seite 13
5. Überlastsicherung **maschinenseitig** montieren.



### mit Federentlastung

Oberlenkerbolzen (5) auswechseln  
 Ø 18 Bestell-Nr. 151 148 0 (z. B. für Intrac)  
 Ø 25 Bestell-Nr. 151 1490 (z. B. für MB-Trac)  
 montieren.

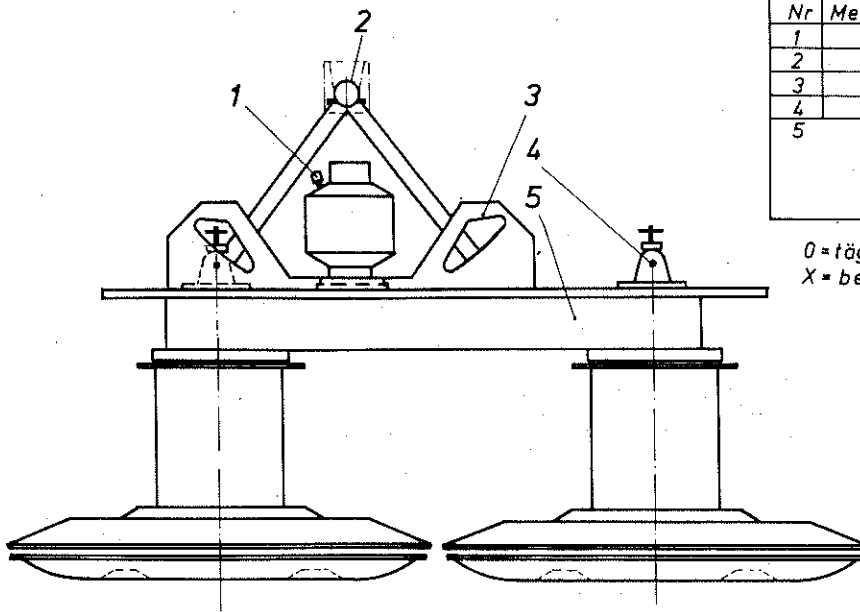
Maschine vollaushängen, Zugfeder (4) einhängen und Klappsplint sichern.



## Schmierplan

Nr	Mehrzweckfett	Öl	Schmierstellen
1		X	Getriebe 1Ltr Öl SAE 90
2	0		Kugelkopf
3	0		Scharnierstelle
4	0		Schritthöhenverstellung
5	X		Mähholm Fließfett ca.10kg z.B. Fuchsfett GF0.35 Chemfolit F42 Timac Amber EP-0

0 = täglich  
X = bei Reparatur



### Hinweise für den praktischen Einsatz

Jede Trommel mit vier gleich langen Messern bestücken. Abgenutzte oder beschädigte Messer durch **Original-KRONE-Messer** ersetzen. Grundsätzlich **alle Messer** an den Mähtrömmeln anbringen, da sonst Gefahr und Mähwerkschäden durch Unwucht. Beide Messerschneiden können durch Umwecheln der Messer von der linken Mähtrömmel auf die rechte sowie umgekehrt voll genutzt werden.

Beschädigte oder abgenutzte Messerhalterungen sind durch einen **kompletten Satz** auszutauschen.

Es müssen stets zwei Schlagleisten (143 306 0) am Trommelmantel montiert sein.

Nur mit voller Zapfwelldrehzahl 540 U/min bzw. 1000 U/min arbeiten und ins zu mähende Gut fahren.

Bei 540er Zapfwelle muß die Gelenkwelle eine Scheibenkupplung mit 95 m/kp haben.

Bei 1000er Zapfwelle muß eine Scheibenkupplung mit 55 m/kp verwendet werden, sonst **KEINE GARANTIE!**



**Achtung!**

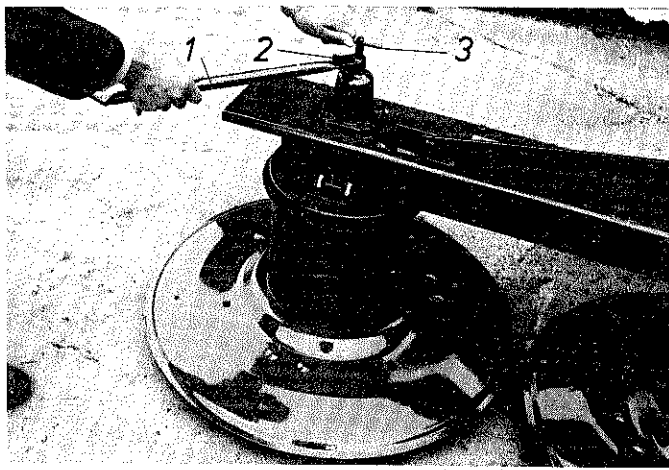
Obige Punkte sind genau zu beachten. Nichtbeachtungen führen zu Störungen. Bei Störungen sofort anhalten, um die Ursache zu beheben. Durch fehlende oder verschlissene Teile an den Trommeln tritt durch die hohe Drehzahl eine starke Unwucht auf, die zur Beschädigung an der Maschine führen kann.

Nach den ersten Betriebsstunden (ca. 3-6) sämtliche Schrauben und Muttern nachziehen.

Entlastungsfeder für den Getriebeholm so einstellen, daß je nach Bodenverhältnissen der Auflagedruck der Stützteller reduziert und eine gleichmäßige Schritthöhe erreicht wird. Fahreigenschaften werden hierdurch verbessert.

Beim Mäheinsatz im Vorgewende oder beim Ausmähen von Ecken, Spitzen usw. Turbomäher nur leicht anheben, **denn volles Ausheben bei laufender Zapfwelle kann zu Gelenkwellenschäden führen.**





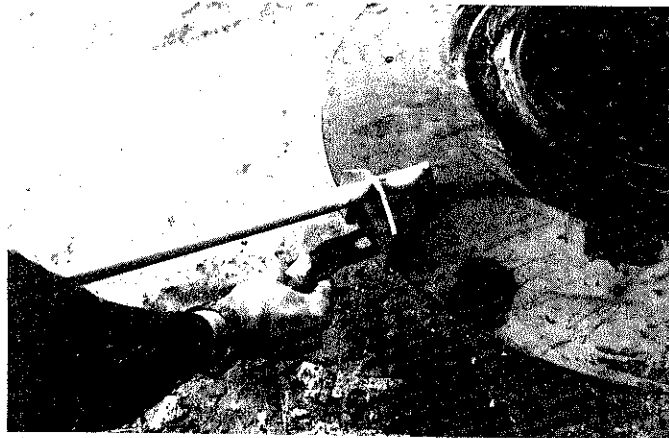
## Schnitthöhereinstellung

### Hochschnitt:

1. Kontermutter (2) mittels Messerschlüssel (1) lösen.
2. Stellschraube (3) rechtsum drehen.
3. Kontermutter (2) mit Messerschlüssel (1) wieder **fest** andrehen.

### Tiefschnitt:

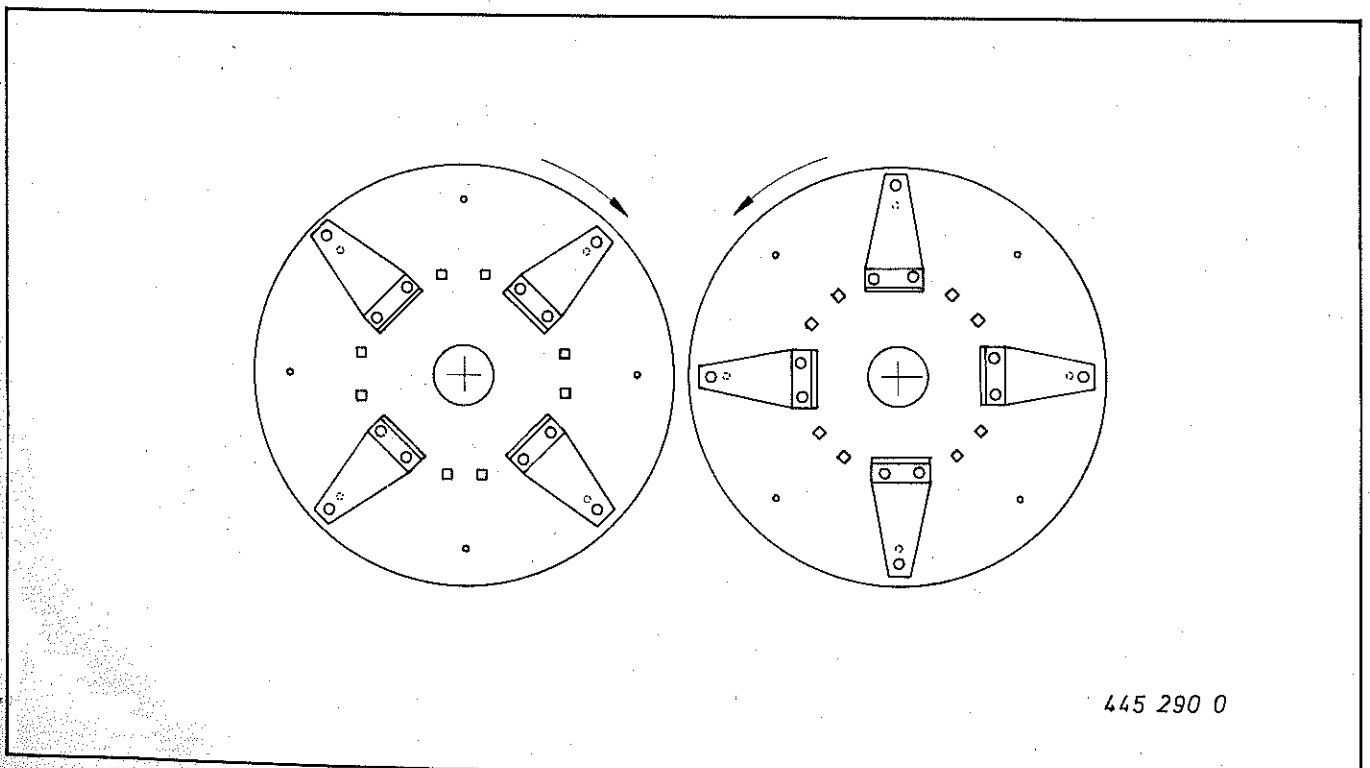
Vorgang wie bei Hochschnitt jedoch Stellschraube (3) linksun drehen.



## Messer-Schnellwechsler

Mit dem mitgelieferten Schlüssel Blattfeder herunterdrücken und Messer einhängen. Die Durchkröpfung **muß immer nach oben** montiert sein.

Sollte durch die Messer ein starker Verschleiß am Messerteller auftreten, so müssen **sämtliche Messerhalter** um eine Bohrung versetzt werden (s. Abb.). Der Stützteller muß mit 6 Schrauben M 12 x 30 von unten entfernt werden.



445 290 0

## Pflege und Wartung

Turbomäher täglich gründlich abschmieren.

Abgenutzte oder beschädigte Messer sofort durch Original-KRONE-Messer ersetzen. **Gegenüberliegende Messer** immer mitwechseln, da sonst eine Umwucht entsteht. Messer und Messerhalterung häufig kontrollieren.

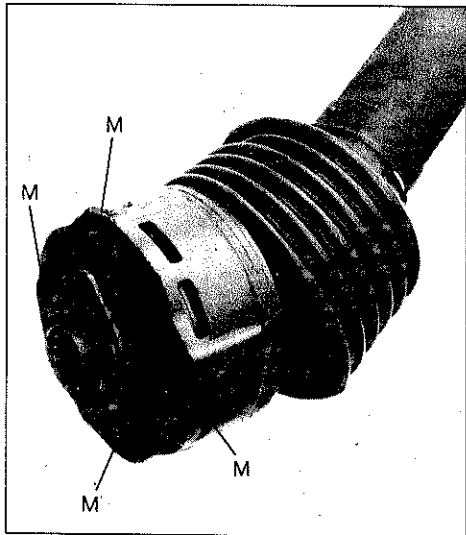
Schiebe- und Schutzrohre der Gelenkwellen säubern, jeglichen Grat entfernen, Rohre gut einfetten, damit Schiebewirkung erhalten bleibt.

Beschädigte oder abgenutzte Schutzvorrichtungen sofort erneuern.

Schmierplan genau beachten.

## Winterwartung:

Maschine von Schmutz und Grasresten säubern. Zapfwellenprofil und sämtl. blanke Stellen einfetten. Defekte Teile erneuern, Schrauben nachziehen. Maschine unter Dach stellen. Gelenkwelle und sämtl. Gelenke abschmieren.



## Überlastsicherung lüften

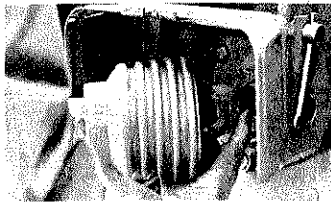
Nach längeren Stillstandzeiten haften die Reibbeläge der Scheibenkupplung. Der Schutz vor Überlastschäden ist nicht mehr gegeben.

1. Alle vier Muttern (M) anziehen.
2. Gelenkwelle am Gerät und Schlepper anschließen.
3. Reibkupplung durchrutschen lassen.
4. Alle vier Muttern wieder lösen.

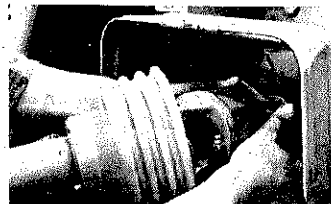
**Bei Nichtbeachtung keine Garantie!**

# Betrieb und Wartung

## Kuppeln

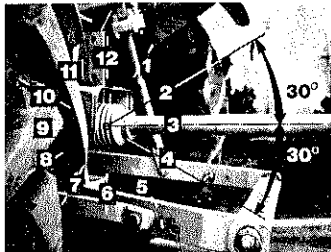


Zapfwelle reinigen.  
Schiebestift drücken.

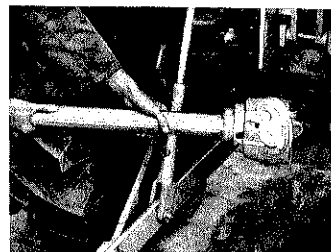


Ziehverschluß  
verschieben.  
Je nach Ausführung  
ziehen oder drücken.

## Gelenk- abwinkelung



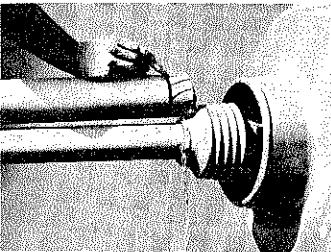
Bei großen  
Abwinkelungen  
Antrieb  
abschalten.



## Weitwinkel- Gleichlaufgelenkwelle

Gelenkabwinkelung  
in Bewegung und  
im Stillstand max. 70°,  
Schwenkbereich  
überprüfen.

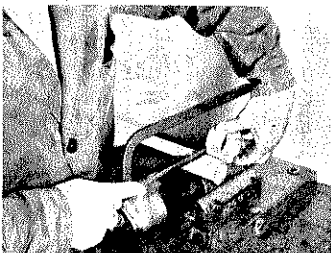
## Länge anpassen



Zur Längenanpassung  
Gelenkwellenhälften  
nebeneinander halten  
und anzeichnen.



Unfallschutzrohre  
abtrennen.



Schiebepofile  
in gleichem Maße  
wie Schutzrohre  
kürzen.



Trennrat und  
Späne entfernen.

## Unfallschutz



Haltekette  
lose einhängen.  
Schwenkbereich  
beachten.

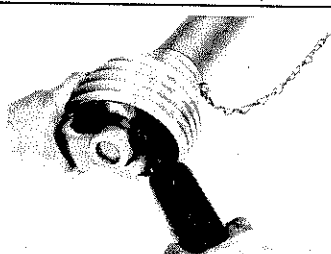
**Nur mit  
geschützter  
Gelenkwelle  
arbeiten!**

Für einen  
ausreichenden  
Ergänzungsschutz  
über der Zapfwelle  
ist zu sorgen.

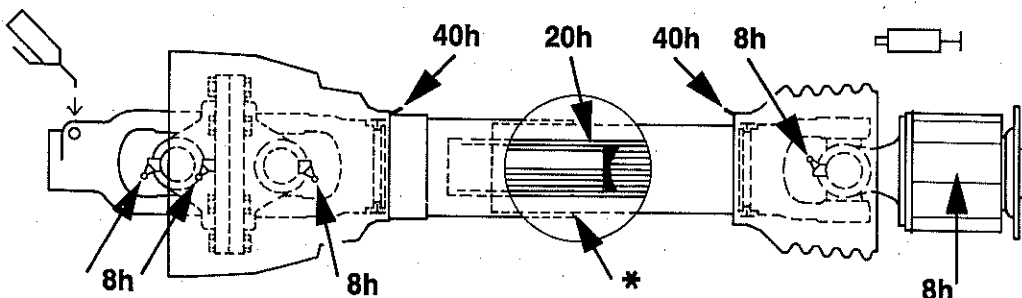
## Schmierung



Äußeres Schiebepprofil  
innen fetten.



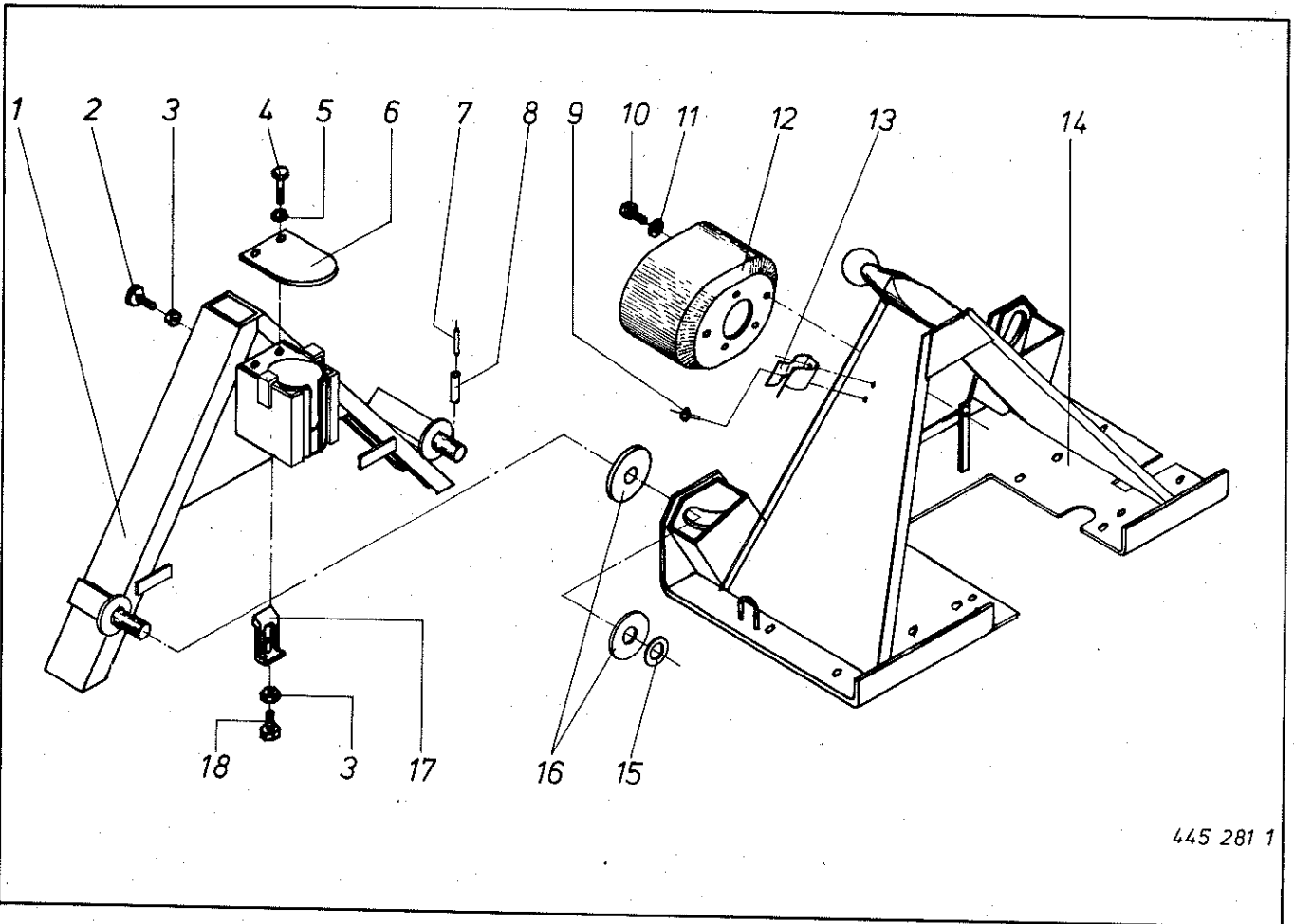
Gelenk zum  
Abschmieren  
abwinkeln.



Schmierplan

h = Betriebsstunden

\* Im Winterbetrieb sind die Schutzrohre zu fetten, um ein Festfrieren zu verhindern!



445 281 1

Abb. III. Dessin No. à com.	Best.-Nr. Part-no.	Bezeichnung Description Designation	Abb. III. Dessin No. à com.	Bestell-Nr. Part-no.	Bezeichnung Description Designation
1	151 001 4	Gerätedreieck	10	900 614 0	Skt.-Schraube M 8 x 20 gelb chrom.
2	904 062 0	Senkschraube M 12 x 25	11	910 604 0	Scheibe 9 x 36 x 2,5 verz.
3	908 015 0	Skt.-Mutter M 12	12	270 193 0	Gelenkwellenschutz
4	900 279 0	Skt.-Schraube M 10 x 25	13	168 112 2	Schlauchklammgabel
5	910 011 0	Federring B 10	14	151 092 2	Pendelbock
6	151 003 2	Kopfplatte	15	910 516 0	Scheibe 33 x 56 x 4
7	912 646 0	Spannhülse 6 x 50	16	151 004 1	Gleitscheibe 32 x 100 x 10
8	912 716 0	Spannhülse 10 x 50	17	955 001 0	Sperrplatte
9	914 436 0	Blindniet	18	900 304 0	Skt.-Schraube M 12 x 60

Bei Bestellung unbedingt Typ, Baujahr und Maschinen-Nr. angeben.  
 In case of orders state model, year of construction and part number.  
 Avec la commande, indiquer toujours type et N° de la machine, ainsi que l'année de construction.

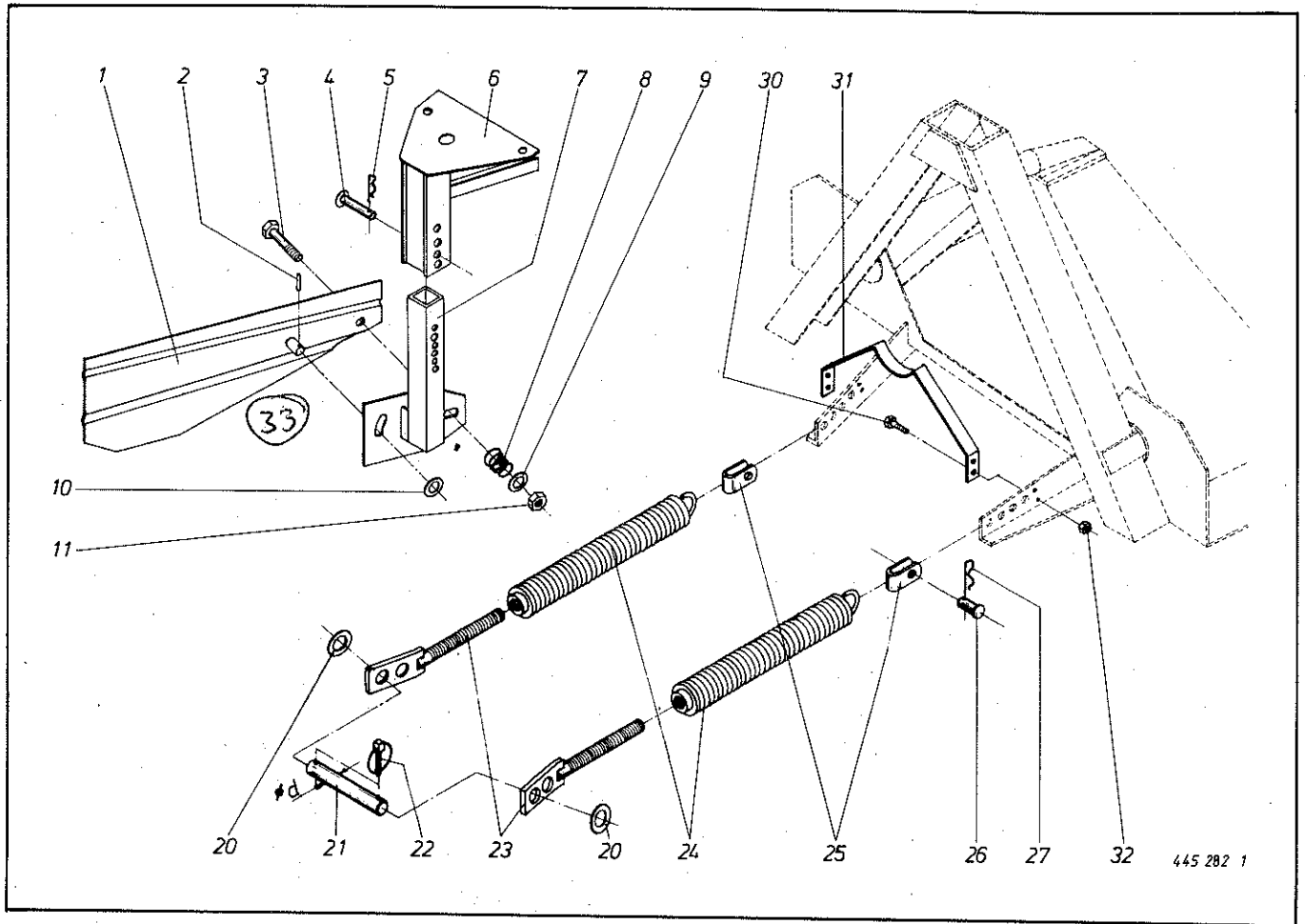


Abb. III. Dessin	Bestell-Nr. Part-no. No. à com.	Bezeichnung Description Designation	Abb. III. Dessin	Bestell-Nr. Part-no. No. à com.	Bezeichnung Description Designation
1	151 160 0	Schwadblech	20	910 653 0	Scheibe 26 x 44 x 2 (für d = 25)
2	912 613 0	Spannhülse 5 x 30	21	910 648 0	Scheibe 20 x 50 x 2,5 (für d = 18)
3	901 085 0	Skt.-Schraube M 12 x 70	22	151 149 0	Oberlenkerbolzen d = 25
4	016 119 0	Niet 10 x 60	23	151 148 0	Oberlenkerbolzen d = 18
5	917 103 0	Federstecker 3,2	24	917 004 0	Klappsplint 4,5
6	151 166 0	Konsole	25	151 156 0	Spindel
7	151 162 0	Schwadblechhalter	26	151 150 1	Zugfeder
8	015 242 0	Druckfeder	27	151 153 1	Federbügel
9	910 315 0	Scheibe 13 x 24 x 2,5	28	916 015 0	Bolzen 12 x 30
10	910 317 0	Scheibe 17 x 30 x 3	29	917 103 0	Federstecker
11	908 711 0	Skt.-Mutter NM 12	30	900 634 0	Skt.-Schraube M 10 x 20
			31	151 157 0	Gelenkwellenhalter
			32	908 708 0	Skt.-Mutter NM 10

33 151 1580 Schwadblech fepel

Bei Bestellung unbedingt Typ, Baujahr und Maschinen-Nr. angeben.  
 In case of orders state model, year of construction and part number.  
 Avec la commande, indiquer toujours type et N° de la machine, ainsi que l'année de construction.

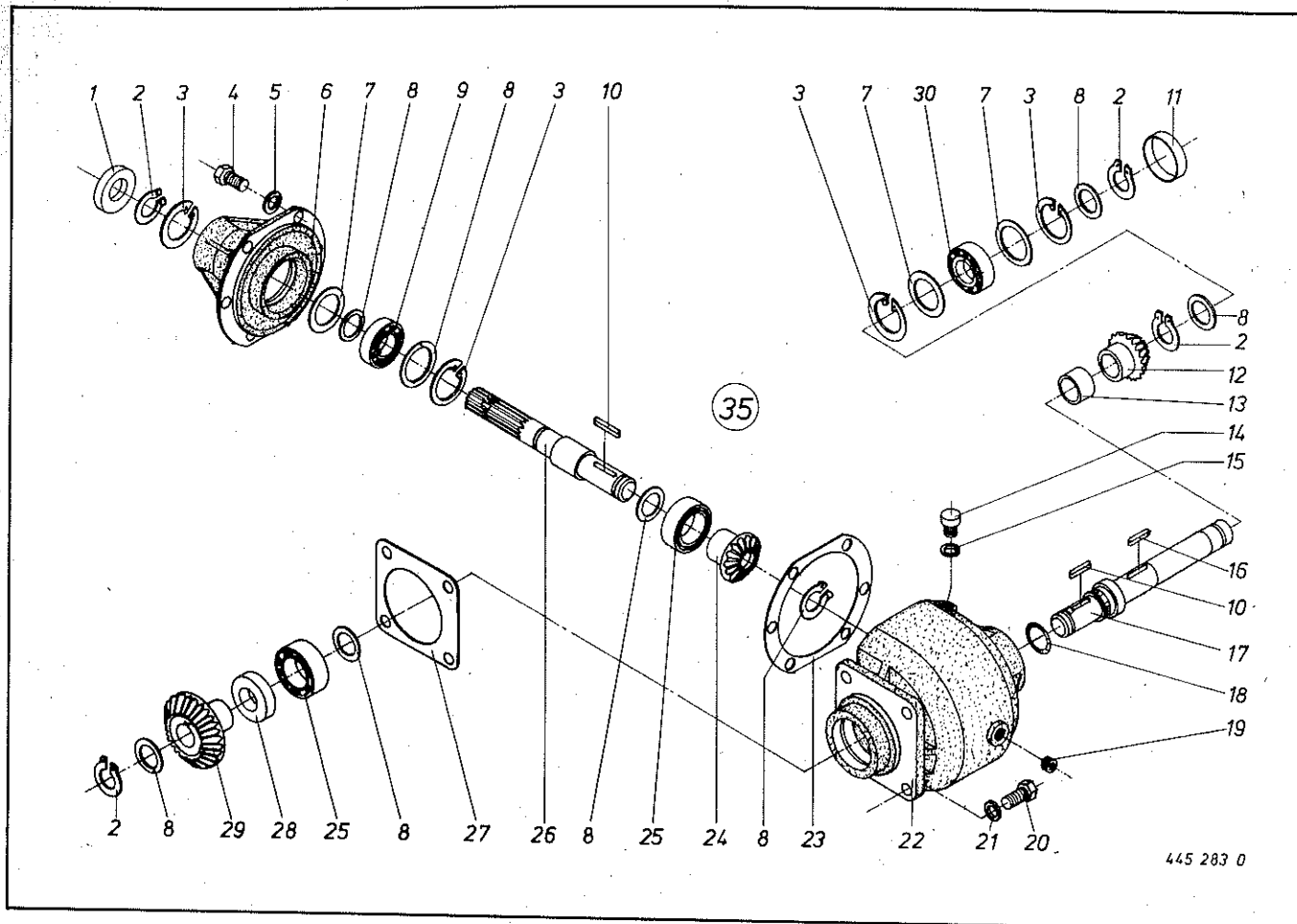


Abb. Ill. Dessin	Best.-Nr. Part-no. No. à com.	Bezeichnung Description Designation	Abb. Ill. Dessin	Bestell-Nr. Part-no. No. à com.	Bezeichnung Description Designation
1	936 339 0	Simmerring 35 x 80 x 13 B2	14	919 803 0	Belüftungsfilter M 18 x 1,5
2	911 541 0	Seegerring A 35 x 1,5	15	937 727 0	Dichtungsring 18 x 24 x 1,5
3	911 673 0	Seegerring J 80 x 2,5	16	915 134 0	Paßfeder A 10 x 8 x 80 (540 U/min)
4	900 279 0	Skt.-Schraube M 10 x 25		915 127 0	Paßfeder B 10 x 8 x 50 (1000 U/min)
5	910 011 0	Federring B 10	17	151 087 0	Getriebewelle (Drehrichtung: rechts)
6	151 036 0	Getriebedeckel		151 137 0	Getriebewelle (Drehrichtung: links)
7	910 965 0	Paßscheibe 63 x 80 x 2	18	937 533 0	O-Ring 40 x 2
	910 964 0	Paßscheibe 63 x 80 x 1	19	906 040 0	Verschlußschraube M 18 x 1,5
	910 963 0	Paßscheibe 63 x 80 x 0,5	20	900 336 0	Skt.-Schraube M 16 x 35 gelb-chrom.
	910 962 0	Paßscheibe 63 x 80 x 0,3	21	910 014 0	Federring B 16
	910 960 0	Paßscheibe 63 x 80 x 0,1	22	151 113 0	Getriebegehäuse
8	910 727 0	Paßscheibe 35 x 45 x 2,5	23	151 042 0	Getriebedichtung
	911 134 0	Paßscheibe 35 x 45 x 1	24	151 033 1	Kegelrad 30 Zähne (540 U/min)
	911 133 0	Paßscheibe 35 x 45 x 0,5		151 010 1	Kegelrad 18 Zähne (1000 U/min)
	911 132 0	Paßscheibe 35 x 45 x 0,3	25	932 309 0	Zylinderrollenlager NJ 211 C 3
	911 130 0	Paßscheibe 35 x 45 x 0,1	26	151 037 1	Getriebewelle
9	930 167 0	Rillenkugellager 6307	27	151 043 1	Getriebedichtung
10	915 126 0	Paßfeder A 10 x 8 x 50	28	936 445 0	Simmerring 75 x 100 x 10 B 2
11	925 205 0	Verschlußdeckel 80	29	151 115 0	Kegelrad 33 Zähne
12	151 034 1	Kegelrad 16 Zähne (540 U/min)	30	930 567 0	Rillenkugellager 6307/2 RS
	151 011 1	Kegelrad 17 Zähne (1000 U/min)	35	151 111 0	Getriebe kpl. ohne Abb. 20 + 21 (540 U/min) Drehrichtung: rechts
13	151 040 0	Distanzbuchse 36 x 42,4 x 24 (nur bei 1000 U/min)		151 112 1	Getriebe kpl. ohne Abb. 20 + 21 (1000 U/min) Drehrichtung: rechts
				151 136 0	Getriebe kpl. ohne Abb. 20 + 21 (540 U/min) Drehrichtung: links
				151 138 0	Getriebe kpl. ohne Abb. 20 + 21 (1000 U/min) Drehrichtung: links

Bei Bestellung unbedingt Typ, Baujahr und Maschinen-Nr. angeben.

In case of orders state model, year of construction and part number.

Avec la commande, indiquer toujours type et N° de la machine, ainsi que l'année de construction.

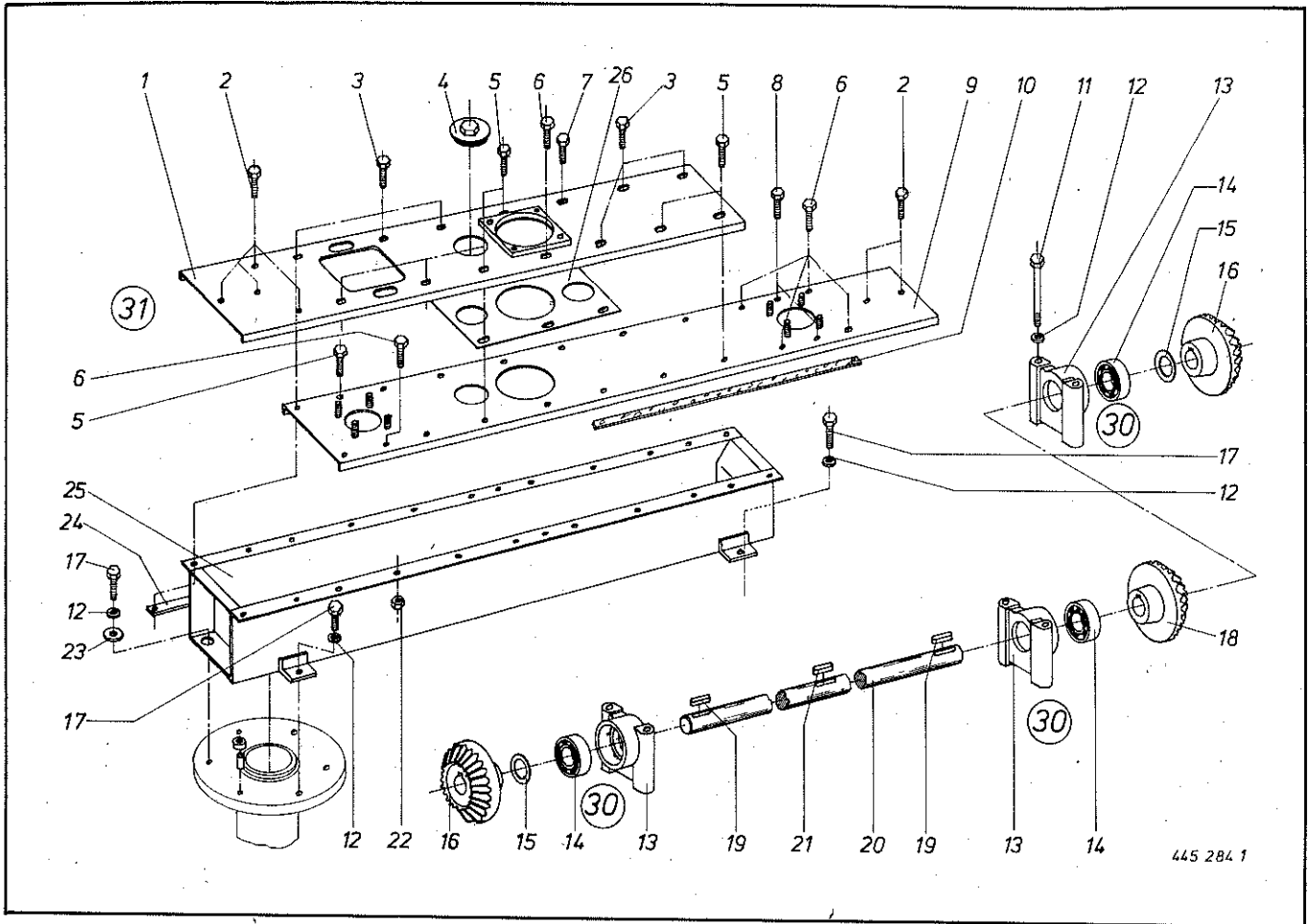
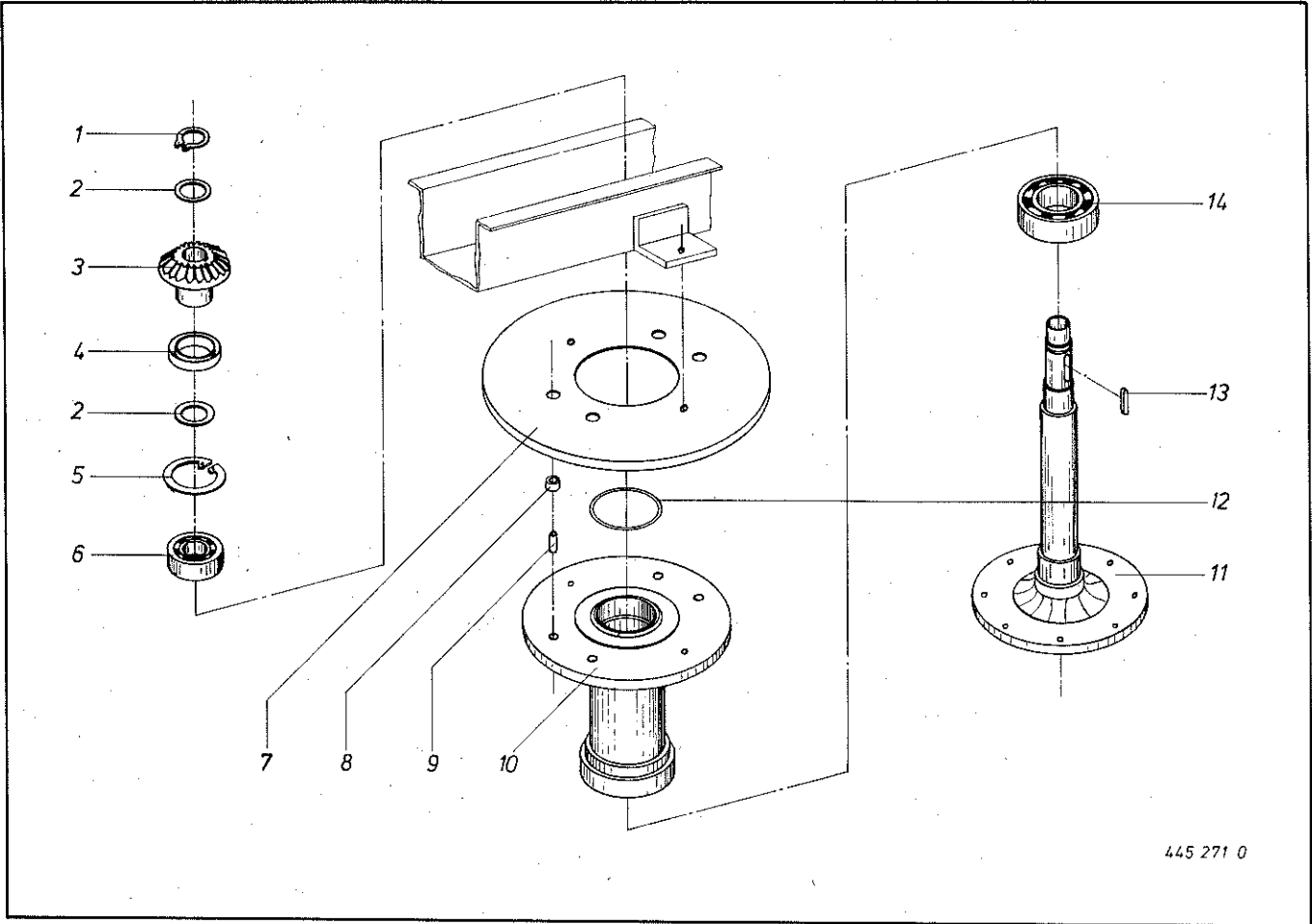


Abb. III. Dessin	Best.-Nr. Part-no. No. à com.	Bezeichnung Description Designation	Abb. III. Dessin	Bestell-Nr. Part-no. No. à com.	Bezeichnung Description Designation
1	151 089 0	Getriebeausrichtplatte	16	152 059 0	Kegelrad 19 Zähne
2	900 279 0	Skt.-Schraube M 10 x 25	17	900 298 0	Skt.-Schraube M 12 x 30
3	901 061 0	Skt.-Schraube M 10 x 45	18	151 116 0	Kegelrad 20 Zähne
4	151 120 0	Verschlusskappe	19	915 074 0	Paßfeder A 8 x 7 x 35
5	900 282 0	Skt.-Schraube M 10 x 35	20	151 122 0	Antriebswelle
6	900 281 0	Skt.-Schraube M 10 x 30	21	915 124 0	Paßfeder A 10 x 8 x 45
7	901 062 0	Skt.-Schraube M 10 x 50	22	908 708 0	Skt.-Mutter NM 10
8	900 277 0	Skt.-Schraube M 10 x 20	23	910 507 0	Scheibe 14 x 24 x 3
9	151 121 0	Mähholmdeckel	24	151 108 0	Verstärkung
10	152 058 0	Abdichtungsstreifen	25	151 133 0	Mähholm
11	901 094 0	Skt.-Schraube M 12 x 130	26	151 097 0	Dichtung
12	910 012 0	Federring B 12	30	152 066 0	Lager kpl. Abb. 13 + 14
13	152 061 0	Lagergehäuse	31	151 123 0	Mähholm kpl. ohne Trommel und Stützteller
14	930 166 0	Rillenkugellager 6306		151 117 0	Mähholm kpl. mit Trommel und Stützteller
15	910 864 0	Ausgleichscheibe 30 x 42 x 1			
	910 863 0	Ausgleichscheibe 30 x 42 x 0,5			
	910 862 0	Ausgleichscheibe 30 x 42 x 0,3			

Bei Bestellung unbedingt Typ, Baujahr und Maschinen-Nr. angeben.  
 In case of orders state model, year of construction and part number.  
 Avec la commande, indiquer toujours type et N° de la machine, ainsi que l'année de construction.



445 271 0

Abb. III. Dessin No. à com.	Best.-Nr. Part-no.	Bezeichnung Description Designation	Abb. III. Dessin No. à com.	Bestell-Nr. Part-no.	Bezeichnung Description Designation
1	911 551 0	Seegerring A 47	8	152 063 0	Buchse
2	152 068 0	Paßscheibe	9	912 838 0	Spannhülse 16 x 24
3	152 069 0	Kegelrad 19 Zähne	10	151 124 0	Lagergehäuse
4	936 075 0	Simmerring 65 x 90 x 10 BA	11	151 125 0	Trommelwelle
5	911 680 0	Seegerring J 90	12	937 570 0	O-Ring 98,02 x 3,53
6	930 740 0	Rillenkugellager 6210-2 RS-C3	13	915 074 0	Paßfeder A 8 x 7 x 35
7	152 070 0	Abdeckkappe	14	930 545 0	Rillenkugellager 6215-2 RS

9306400

Bei Bestellung unbedingt Typ, Baujahr und Maschinen-Nr. angeben.  
 In case of orders state model, year of construction and part number.  
 Avec la commande, indiquer toujours type et N° de la machine, ainsi que l'année de construction.



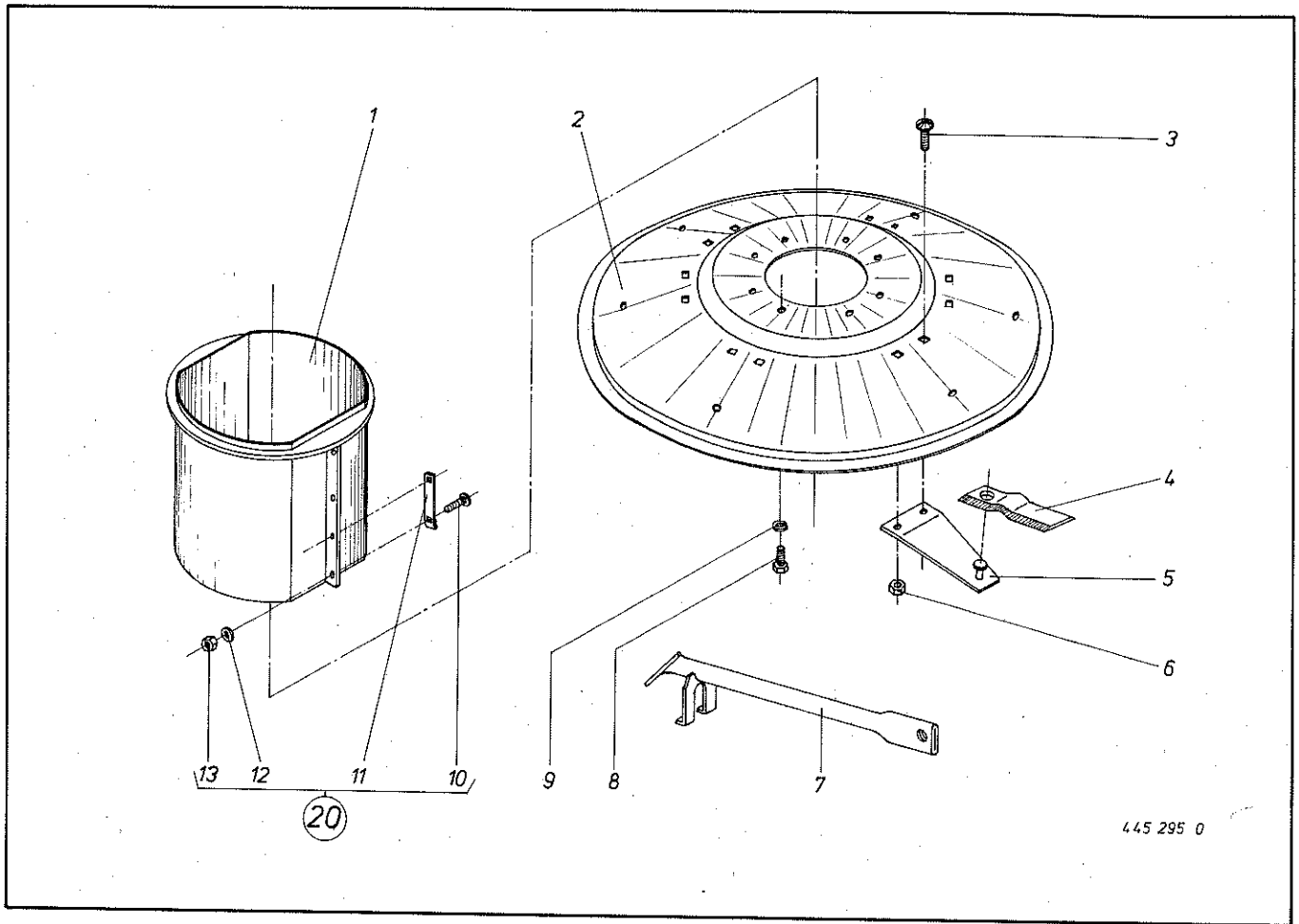
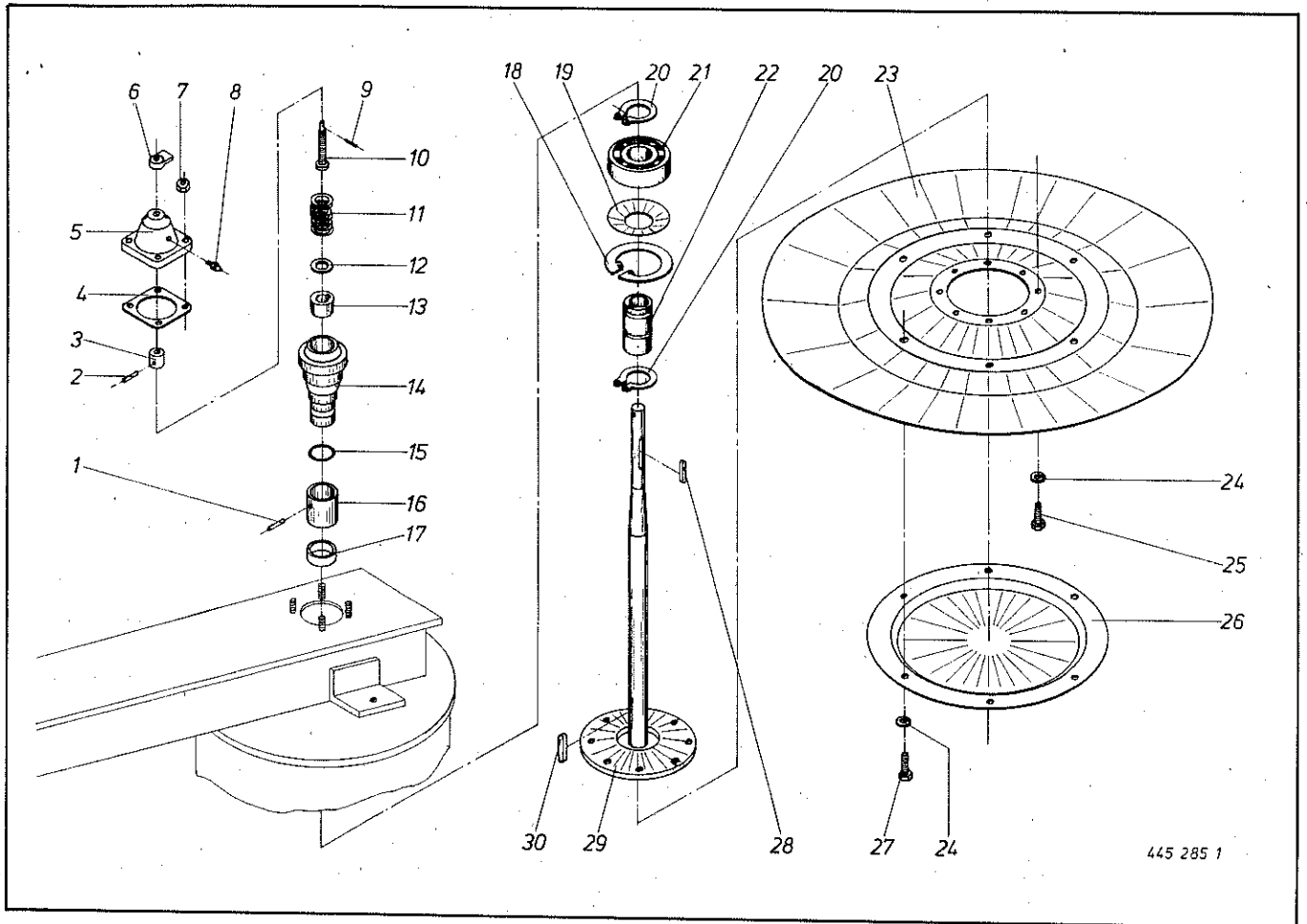


Abb. III. Dessin	Best.-Nr. Part-no. No. à com.	Bezeichnung Description Designation	Abb. III. Dessin	Bestell-Nr. Part-no. No. à com.	Bezeichnung Description Designation
1	152 073 0	Trommel	8	900 298 0	Skt.-Schraube M 12 x 30
2	151 126 0	Mähteller	9	910 012 0	Federring B 12
3	152 075 0	Schraube	10	904 710 0	Flachrundschraube M 6 x 16
4	143 237 0	Messer	11	143 306 0	Schlagleiste
5	151 127 0	Messerhalter	12	910 008 0	Federring B 6
6	908 714 0	Skt.-Mutter NM 14	13	908 008 0	Skt.-Mutter M 6
7	143 296 0	Schlüssel	Ⓜ	143 307 0	Satz Schlagleisten

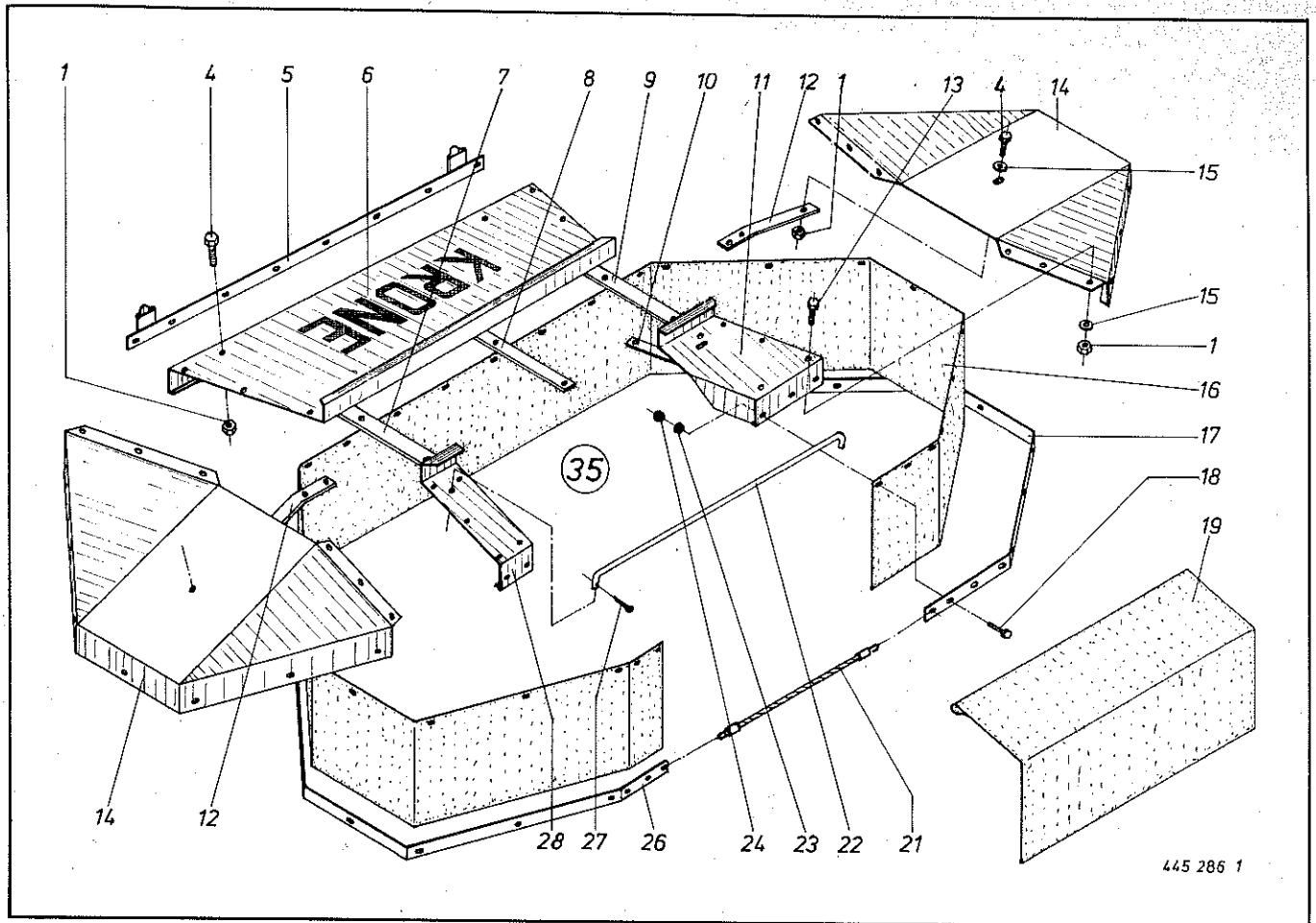
Bei Bestellung unbedingt Typ, Baujahr und Maschinen-Nr. angeben.  
 In case of orders state model, year of construction and part number.  
 Avec la commande, indiquer toujours type et N° de la machine, ainsi que l'année de construction.



445 285 1

Abb. III. Dessin	Best.-Nr. Part-no. No. à com.	Bezeichnung Description Designation	Abb. III. Dessin	Bestell-Nr. Part-no. No. à com.	Bezeichnung Description Designation
1	913 180 0	Kerbstift 3 x 14	16	152 086 0	Buchse
2	912 673 0	Spannhülse 8 x 36	17	936 150 0	Simmerring 40 x 55 x 7 BA
3	152 077 0	Kappe	18	911 691 0	Seegerring J 110
4	152 078 0	Dichtung	19	151 134 0	Staubkappe
5	152 079 0	Halter	20	911 561 0	Seegerring A 60
6	152 080 0	Kontermutter	21	930 543 0	Rillenkugellager 6212-2 RS
7	908 708 0	Skt.-Mutter NM 10	22	151 128 0	Buchse
8	919 002 0	Schmiernippel H1/S6 x 1	23	151 129 0	Stützteller
9	912 681 0	Spannhülse 8 x 75	24	910 012 0	Federring B 12
10	152 081 0	Stellschraube	25	900 294 0	Skt.-Schraube M 12 x 20
11	152 082 0	Druckfeder	26	151 130 0	Schleißblech
12	910 727 0	Schelbe 35 x 45 x 2,5	27	900 298 0	Skt.-Schraube M 12 x 30
13	152 084 0	Bremskopf	28	915 086 0	Paßfeder A 8 x 7 x 63
14	152 085 0	Bremsfuß	29	151 131 0	Stütztellerwelle
15	937 540 0	O-Ring 45,2 x 3	30	915 078 0	Paßfeder A 8 x 7 x 40

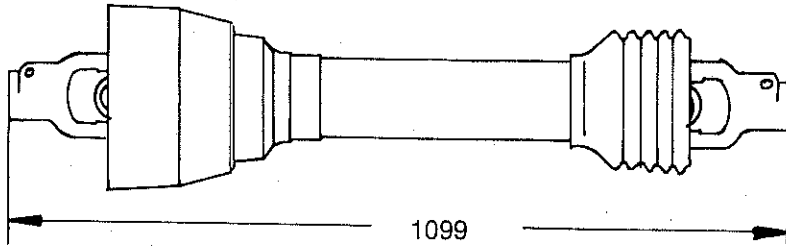
Bei Bestellung unbedingt Typ, Baujahr und Maschinen-Nr. angeben.  
 In case of orders state model, year of construction and part number.  
 Avec la commande, indiquer toujours type et N° de la machine, ainsi que l'année de construction.



445 286 1

Abb. III. Dessin	Best.-Nr. Part-no. No. à com.	Bezeichnung Description Designation	Abb. III. Dessin	Bestell-Nr. Part-no. No. à com.	Bezeichnung Description Designation
1	908 708 0	Skt.-Mutter NM 10	16	151 182 0	Spritzschutz
4	900 636 0	Skt.-Schraube M 10 x 25 gelb-chrom.	17	151 180 0	Klemmband seitl. rechts
5	151 071 0	Klemmband	18	900 607 0	Skt.-Schraube M 6 x 16 gelb -chrom.
6	151 099 0	Abdeckblech vorne	19	151 177 0	Kunststoffmatte
7	151 105 0	Strebe Abdeckblech links	21	151 184 0	Spannsell
8	151 106 1	Strebe Abdeckblech mitte	22	151 179 0	Halterung
9	151 181 0	Strebe Abdeckblech rechts	23	910 032 0	Federring B 6 verz.
10	151 107 0	Strebe Abdeckblech rechts	24	908 208 0	Skt.-Mutter M 6
11	151 178 0	Abdeckblech rechts	26	151 104 0	Klemmband seitl. links
12	152 031 0	Strebe Abdeckblech seitlich	27	912 067 0	Splint 4 x 32
13	900 632 0	Skt.-Schraube M 10 x 16 gelb-chrom.	28	151 100 0	Abdeckblech links
14	146 023 0	Endstück	35	151 098 0	Schutzhaube kpl. (ohne Abb. 7, 8, 9 + 12)
15	910 606 0	Scheibe 11 x 36 x 2,5 verz.			

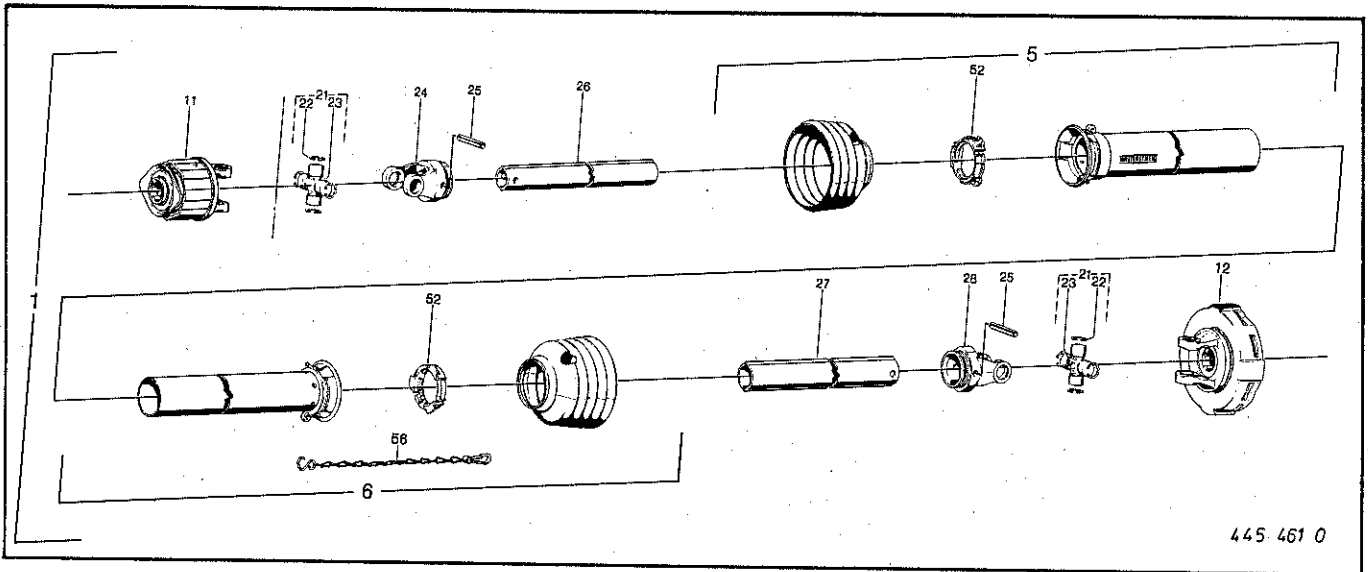
Bei Bestellung unbedingt Typ, Baujahr und Maschinen-Nr. angeben.  
 In case of orders state model, year of construction and part number.  
 Avec la commande, indiquer toujours type et N° de la machine, ainsi que l'année de construction.



austauschbar mit  
Py-By-Gelenkwelle

Ersatz für:

für Type: TF 2/210 (540 U/min) (Zapfwelldrehrichtung in Fahrtrichtung rechts)

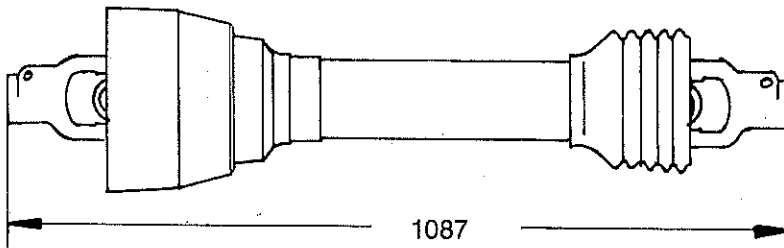


445 461 0

Abb. III. Dessin	Best.-Nr. Part-No. No à com.	Bezeichnung Description Designation	Abb. III. Dessin	Bestell-Nr. Part-No. No. à com	Bezeichnung Description Designation
1	949 057 0	Gelenkwelle kpl.	23	949 627 0	Schmiernippel
5	949 975 1	Schutzhälfte, außen (Rohrl. = 670)	24	949 430 0	Rillengabel
6	949 964 1	Schutzhälfte, innen (Rohrl. = 660)	25	912 721 0	Spannhülse 10 x 75
11	949 513 0	Stiftfreilauf kpl.	26	949 751 0	Profilrohr (740 mm)
12	949 495 0	Scheibenkupplung	27	949 770 0	Profilrohr (725 mm)
	949 568 0	Reibscheibe	28	949 436 0	Rillengabel
21	949 462 0	Kreuzgarnitur kpl.	52	949 861 0	Gleitring
22	949 617 0	Sicherungsring	56	949,852 0	Haltekette



**Rohrlänge anpassen!**  
**Siehe Seite 14**



austauschbar mit  
By-Py-Gelenkwelle

Ersatz für:

für Type: TF 2/210 (1000 U/min) (Zapfelendrehrichtung in Fahrtrichtung rechts)

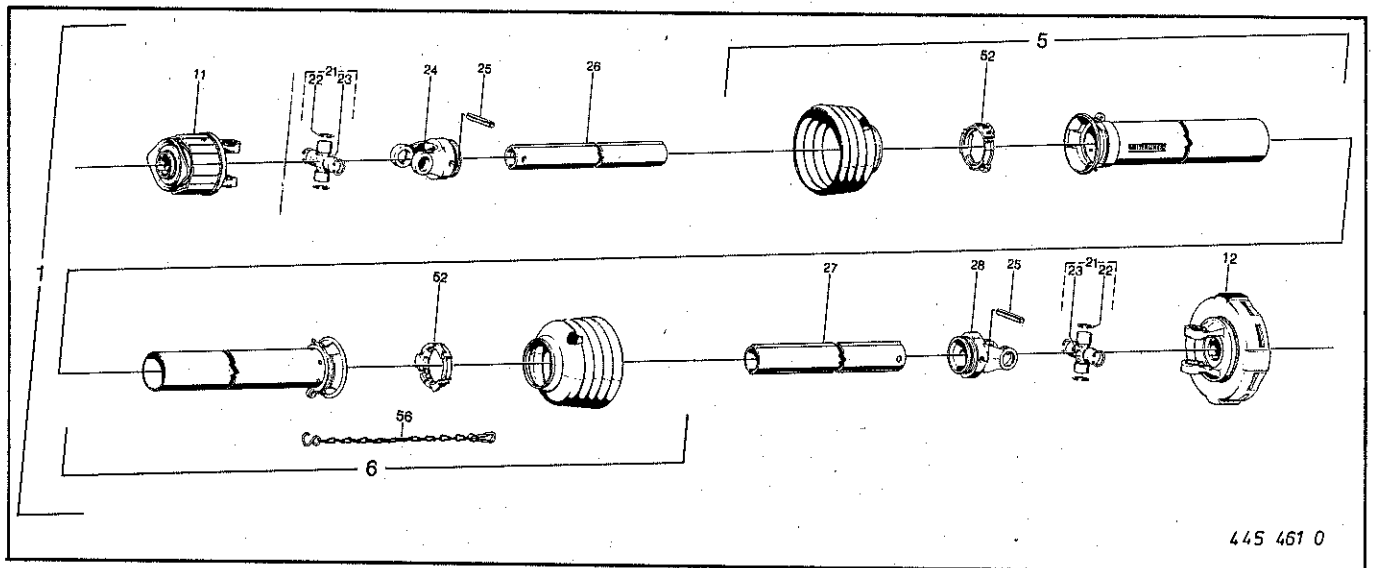
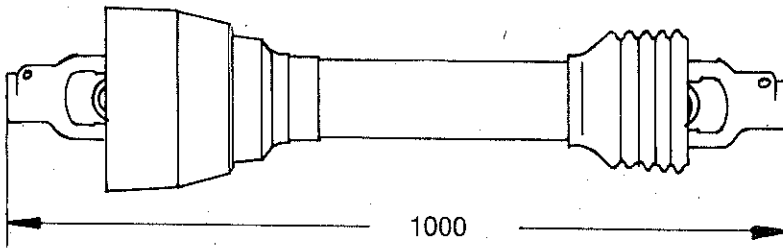


Abb. III. Dessin	Best.-Nr. Part-No. No à com.	Bezeichnung Description Designation	Abb. III. Dessin	Bestell-Nr. Part-No. No. à com.	Bezeichnung Description Designation
1	949 051 0	Gelenkwelle kpl.	23	949 627 0	Schmiernippel
5	949 975 1	Schutzhälfte, außen (Rohrl. = 670)	24	949 430 0	Rillengabel
6	949 964 1	Schutzhälfte, innen (Rohrl. = 660)	25	912 721 0	Spannhülse 10 x 75
11	949 513 0	Stiftfreilauf kpl.	26	949 751 0	Profilrohr (740 mm)
12	949 520 0	Scheibenkupplung kpl.	27	949 770 0	Profilrohr (725 mm)
	949 568 0	Reibscheibe	28	949 436 0	Rillengabel
21	949 462 0	Kreuzgarnitur kpl.	52	949 861 0	Gleitring
22	949 617 0	Sicherungsring	56	949 852 0	Haltekette



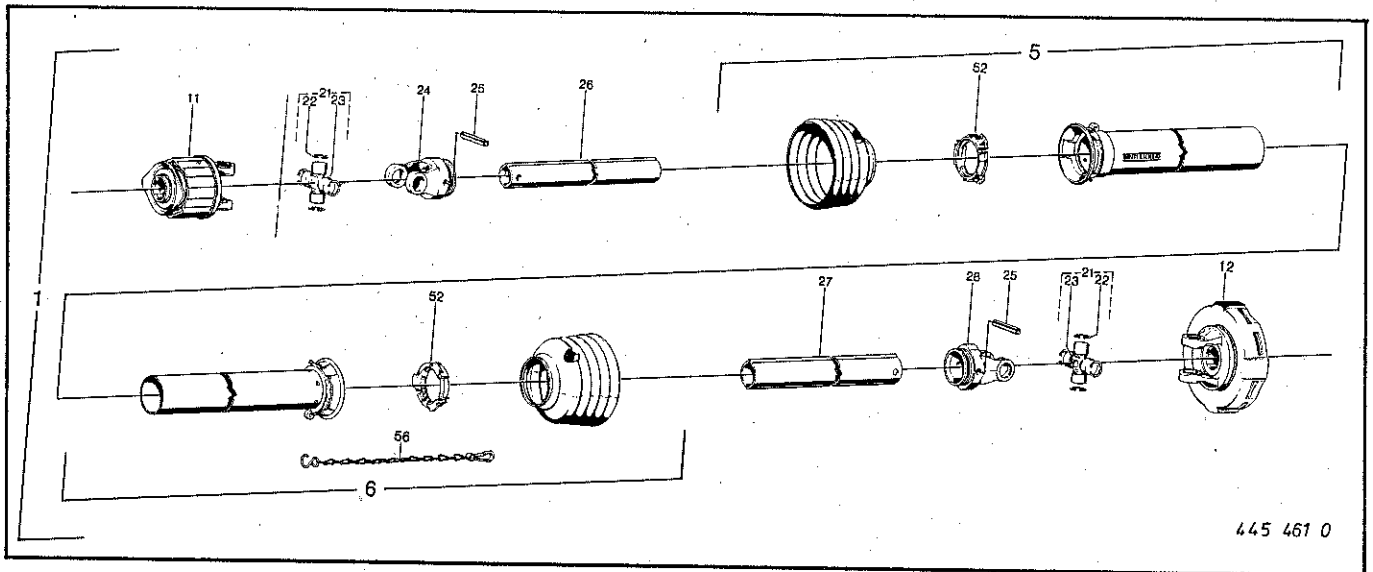
**Rohrlänge anpassen!**  
**Siehe Seite 14**



austauschbar mit  
By-Py-Gelenkwelle

Ersatz für:

für Type: TA 2/165 ZH, TA 2/190; TA 2/190 Z;  
TA 2/190 H; TA 2/190 ZH  
TF 2/210 (Zapfwellendrehrichtung in Fahrtrichtung links)  
Mais-Chopper



445 461 0

Abb. III. Dessin	Bestell-Nr. Part-No. No à com.	Bezeichnung Description Designation	Abb. III. Dessin	Bestell-Nr. Part-No. No. à com.	Bezeichnung Description Designation
1	949 049 0	Gelenkwelle kpl.	24	949 430 0	Rillengabel
5	949 974 0	Schutzhälfte außen (Rohrl. = 520 mm)	25	912 721 0	Spannhülse 10 x 75
6	949 965 0	Schutzhälfte innen (Rohrl. = 520 mm)	26	949 751 0	Profilrohr (L = 580 mm)
11	949 577 0	Stiftfreilauf	27	949 770 0	Profilrohr (L = 575 mm)
12*	949 495 0	Scheibenkupplung kpl. (900 Nm)	28	949 436 0	Rillengabel
	949 568 0	Reibscheibe	52	949 861 0	Gleitring
21	949 462 0	Kreuzgarnitur kpl.	56	949 852 0	Haltekette
22	949 617 0	Sicherungsring	* für TF 2/210 (1000 U/min)		
23	949 627 0	Schmiernippel	949 520 0		Scheibenkupplung kpl. (550 Nm)



**Rohrlänge anpassen!**  
**Siehe Seite 14**

Bestell-Nr. Tafel Abb.

015 242 0 2 8  
 016 119 0 2 4  
 143 237 0 6 4  
 143 296 0 6 7  
 143 306 0 6 11  
 143 307 0 6 20  
 146 023 0 8 14  
 151 001 4 1 1  
 151 003 2 1 6  
 151 004 1 1 16

151 010 1 3 24  
 151 011 1 3 12  
 151 033 1 3 24  
 151 034 1 3 12  
 151 036 0 3 6  
 151 037 1 3 26  
 151 040 0 3 13  
 151 042 0 3 23  
 151 043 1 3 27  
 151 071 0 8 5

151 087 0 3 17  
 151 089 0 4 1  
 151 092 2 1 14  
 151 097 0 4 26  
 151 098 0 8 35  
 151 099 0 8 6  
 151 100 0 8 28  
 151 104 0 8 26  
 151 105 0 8 7  
 151 106 1 8 8

151 107 0 8 10  
 151 108 0 4 24  
 151 111 0 3 35  
 151 112 1 3 35  
 151 113 0 3 22  
 151 115 0 3 29  
 151 116 0 4 18  
 151 120 0 4 4  
 151 121 0 4 9  
 151 122 0 4 20

151 123 0 4 31  
 151 124 0 5 10  
 151 125 0 5 11  
 151 126 0 6 2  
 151 127 0 6 5  
 151 128 0 7 22  
 151 129 0 7 23  
 151 130 0 7 26  
 151 131 0 7 29  
 151 133 0 4 25

151 134 0 7 19  
 151 136 0 3 T 35  
 151 137 0 3 17  
 151 138 0 3 T 35  
 151 148 0 2 21  
 151 149 0 2 21  
 151 150 1 2 24  
 151 153 1 2 25  
 151 156 0 2 23  
 151 157 0 2 31

151 160 0 2 1  
 151 162 0 2 7  
 151 166 0 2 6  
 151 177 0 8 19  
 151 178 0 8 11  
 151 179 0 8 22  
 151 180 0 8 17  
 151 181 0 8 9  
 151 182 0 8 16  
 151 184 0 8 21

152 031 0 8 12  
 152 058 0 4 10  
 152 059 0 4 16  
 152 061 0 4 13  
 152 063 0 5 8  
 152 066 0 4 30  
 152 068 0 5 2  
 152 069 0 5 3  
 152 070 0 5 7  
 152 073 0 6 1

Bestell-Nr. Tafel Abb.

152 075 0 6 3  
 152 077 0 7 3  
 152 078 0 7 4  
 152 079 0 7 5  
 152 080 0 7 6  
 152 081 0 7 10  
 152 082 0 7 11  
 152 084 0 7 13  
 152 085 0 7 14  
 152 086 0 7 16

168 112 2 1 13  
 270 193 0 1 12  
 900 277 0 4 8  
 900 279 0 1 4  
 900 279 0 3 4  
 900 279 0 4 2  
 900 281 0 4 6  
 900 282 0 4 5  
 900 294 0 7 25  
 900 298 0 4 17

900 298 0 6 8  
 900 298 0 7 27  
 900 304 0 1 18  
 900 336 0 3 20  
 900 607 0 8 18  
 900 614 0 1 10  
 900 632 0 8 13  
 900 634 0 2 30  
 900 636 0 8 4  
 901 061 0 4 3

901 062 0 4 7  
 901 085 0 2 2  
 901 094 0 4 11  
 904 062 0 1 2  
 904 710 0 6 10  
 906 040 0 3 19  
 908 008 0 6 13  
 908 015 0 1 3  
 908 208 0 8 24  
 908 708 0 2 32

908 708 0 4 22  
 908 708 0 7 7  
 908 708 0 8 1  
 908 711 0 2 11  
 908 714 0 6 6  
 910 008 0 6 12  
 910 011 0 1 5  
 910 011 0 3 5  
 910 012 0 4 12  
 910 012 0 6 9

910 012 0 7 24  
 910 014 0 3 21  
 910 032 0 8 23  
 910 315 0 2 9  
 910 317 0 2 10  
 910 507 0 4 23  
 910 516 0 1 15  
 910 604 0 1 11  
 910 606 0 8 15  
 910 648 0 2 20

910 653 0 2 20  
 910 727 0 3 8  
 910 727 0 7 12  
 910 862 0 4 15  
 910 863 0 4 15  
 910 864 0 4 15  
 910 960 0 3 7  
 910 962 0 3 7  
 910 963 0 3 7  
 910 964 0 3 7

910 965 0 3 7  
 911 130 0 3 8  
 911 132 0 3 8  
 911 133 0 3 8  
 911 134 0 3 8  
 911 541 0 3 2  
 911 551 0 5 1  
 911 561 0 7 20  
 911 673 0 3 3  
 911 680 0 5 5

Bestell-Nr. Tafel Abb.

911 691 0 7 18  
 912 067 0 8 27  
 912 613 0 2 2  
 912 646 0 1 7  
 912 673 0 7 2  
 912 681 0 7 9  
 912 716 0 1 8  
 912 721 0 9 25  
 912 721 0 10 25  
 912 721 0 11 25

912 838 0 5 9  
 913 180 0 7 1  
 914 436 0 1 9  
 915 074 0 4 19  
 915 074 0 5 13  
 915 078 0 7 30  
 915 086 0 7 28  
 915 124 0 4 21  
 915 126 0 3 10  
 915 127 0 3 16

915 134 0 3 16  
 916 015 0 2 26  
 917 004 0 2 22  
 917 103 0 2 5  
 917 103 0 2 27  
 919 002 0 7 8  
 919 803 0 3 14  
 925 205 0 3 11  
 930 166 0 4 14  
 930 167 0 3 9

930 543 0 7 21  
 930 545 0 5 14  
 930 567 0 3 30  
 930 740 0 5 6  
 932 309 0 3 25  
 936 075 0 5 4  
 936 150 0 7 17  
 936 339 0 3 1  
 936 445 0 3 28  
 937 533 0 3 18

937 540 0 7 15  
 937 570 0 5 12  
 937 727 0 3 15  
 949 049 0 11 1  
 949 051 0 10 1  
 949 057 0 9 1  
 949 430 0 9 24  
 949 430 0 10 24  
 949 430 0 11 24  
 949 436 0 9 28

949 436 0 10 28  
 949 436 0 11 28  
 949 462 0 9 21  
 949 462 0 10 21  
 949 462 0 11 21  
 949 495 0 9 12  
 949 495 0 11 12  
 949 513 0 9 11  
 949 513 0 10 11  
 949 520 0 10 12

949 520 0 11 12  
 949 568 0 9 12  
 949 568 0 10 12  
 949 568 0 10 12  
 949 577 0 11 11  
 949 617 0 9 22  
 949 617 0 10 22  
 949 617 0 11 22  
 949 627 0 9 23  
 949 627 0 10 23

949 627 0 11 23  
 949 751 0 9 26  
 949 751 0 10 26  
 949 751 0 11 26  
 949 770 0 9 27  
 949 770 0 10 27  
 949 770 0 11 27  
 949 852 0 9 56  
 949 852 0 10 56  
 949 852 0 11 56

Bestell-Nr. Tafel Abb.

949 861 0 9 52  
 949 861 0 10 52  
 949 861 0 11 52  
 949 964 1 10 6  
 949 964 1 9 6  
 949 965 0 11 6  
 949 974 0 11 5  
 949 975 1 10 5  
 949 975 1 9 5  
 955 001 0 1 17