

*Wependy*

---

# Nr. 1-295-1

---

## Rundballenpresse KR 130 mit Schneidaggregat

(ab Masch.-Nr. 344 500) - 357 206

*Tsj. 93*

**Ersatzteilliste**  
**Spare parts list**  
**Liste de pièces de rechange**  
**Lista dei pezzi di ricambio**  
**Lista de repuestos**  
**Onderdelenlijst**  
**Reservdelslista**



# KRONE

# INHALTSVERZEICHNIS

Tafel

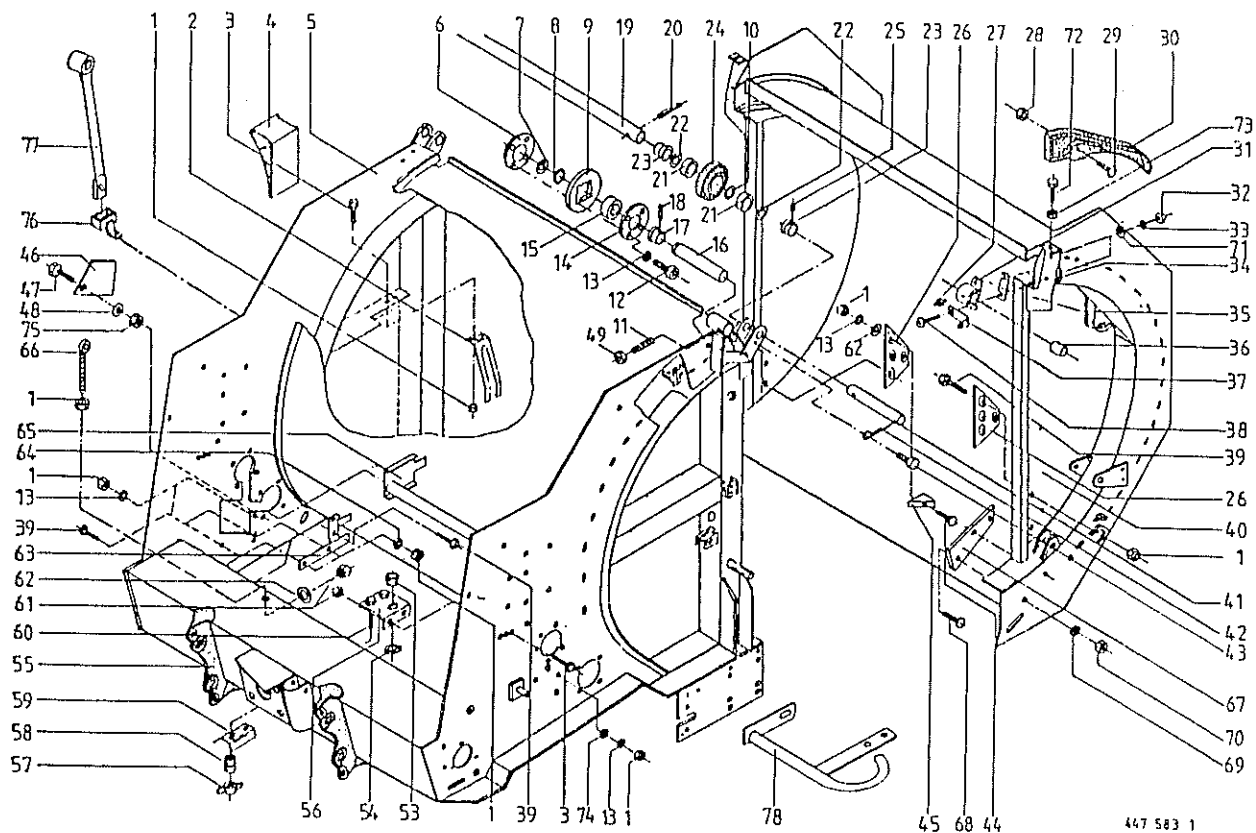
Gehäuse .....	1
Deichsel und Garnkasten .....	2
Achsstummel und Bereifung .....	3
Querverbindung mit Auffangmulde .....	4
Stützfuß .....	5
Kegelradgetriebe .....	6
Rollbodenantrieb .....	7
Rollbodenachse .....	8
Walzenantrieb .....	9
Rahmen, Schneidwerk .....	10
Antrieb-Schneidwalze .....	11
Pick-up Antrieb .....	12
Pick-up Trommel .....	13
Tasträder .....	14
Tasträder (Luftbereifung) .....	15
Prallblech m. Zubehör u. Niederhalter .....	16
Einfachbindevorrichtung .....	17
Einfachbindfadenführung und Schneidvorrichtung .....	18
Starter für Einfachbindevorrichtung .....	19
Doppelbindevorrichtung .....	20
Doppelbindfadenführung und Schneidvorrichtung .....	21
Starter für Doppelbindevorrichtung .....	22
Wickelvorrichtung ohne Federschiene (Schneidwerk) .....	23
Wickelvorrichtung m. Zubehör .....	24
Rollenhalter und Bremse .....	25
Rüttelblech mit Zubehör .....	26
Hydraulik .....	27
Hydraulische Startvorrichtung .....	28
Hydraulische Messer-Nullschaltung .....	29
Gehäuseverriegelung und Füllanzeige .....	30
Schutze, vorne .....	31
Schutze, hinten .....	32
Beleuchtung .....	33
Komfort-Elektro .....	34
BYPY-Gelenkwelle 8 654 111 RO T07 002 - 1100 Nm .....	35

1

## Rundballenpresse (m. Schneidaggregat)

Liste-Nr. 1-295-1 ab Maschinen-Nr. 344 500

## Gehäuse



447 583 1

Abb.	Bestell-Nr.	Bezeichnung	Abb.	Bestell-Nr.	Bezeichnung
1	908 210 0	6kt-Mutter M 8	35	280 497 0	Ausgleichsblech
2	280 430 0	Unterlegkeilhalter	36	441 190 0	Lagerbuchse
3	900 612 0	6kt-Schraube M 8 X 16	37	274 337 3	Winkel/Ballenzähler
4	925 014 0	Vorlegekeil	38	900 658 0	6kt-Schraube M 12 X 40
5	275 869 0	Gehäuse, vorne	39	905 231 0	Flachrundschrabe M 8 X 20
6	275 742 1	Scheibe	40	274 863 1	Gehäuse, hinten
7	911 535 0	Sicherungsring A 30 X 1,5	41	275 658 1	Bolzen Rd.30 X 245
8	910 863 0	Paßscheibe 30 X 42 X 0,5	42	912 145 1	Splint 10 X 50
9	275 741 1	Ronde Rd.72 X Rd.150 X 14	43	900 617 0	6kt-Schraube M 8 X 30
10	910 894 0	Paßscheibe 45 X 55 X 0,3	44	904 813 0	Flachrundschrabe M 8 X 30
	910 898 0	Paßscheibe 45 X 55 X 0,5	45	274 851 1	Auswurfkeil
11	905 755 0	Gewindestift M 10 X 16	46	275 992 0	Abdeckblech
12	903 077 1	Zylinderschraube M 8 X 25	47	900 636 0	6kt-Schraube M 10 X 25
13	910 033 0	Federring B 8	48	910 414 0	Scheibe 10,5 X 21 X 2
14	275 743 1	Ronde	49	908 212 0	6kt-Mutter M 10
15	930 566 0	Rillenkugellager 6306 2 RS	53	938 974 2	Seilführungsstück
16	275 745 0	Welle Rd.30 X 109	54	911 522 0	Sicherungsring A 20 X 1,2
17	275 744 1	Abdeckring Rd.55 X 20	55	280 548 2	Anschlußstück
18	912 645 0	Spannhülse 6 X 45	56	274 344 5	Halter/Fadenbremse
19	275 659 1	Distanzrohr 38 X 7,1 X 1180	57	909 410 1	Flügelmutter M 8
20	912 714 0	Spannhülse 10 X 40	58	274 949 0	Druckfeder
21	930 506 0	Rillenkugellager 6006 2 RS	59	280 222 4	Blech f. Fadenbremse
22	911 653 0	Sicherungsring I 55 X 2,0	60	904 818 0	Flachrundschrabe M 8 X 55
23	275 739 2	Abdeckring Rd.55 X 23,6	61	908 706 0	Sicherungsmutter NM 8
24	274 953 1	Umlenkrad	62	910 413 0	Scheibe A 8,4
25	905 745 0	Gewindestift M 8 X 16	63	274 643 0	Verstärkung f. Wickelvorrichtung
26	274 376 2	Anlageblech	64	910 602 0	Scheibe 6,5 X 35 X 2,5
27	919 003 0	Kegel-Schmiernippel H1/S M8 X 1	65	274 940 0	Fadenführung
28	908 704 1	Sicherungsmutter NM 6	66	280 400 1	Ringschraube M 8 X 45/30
29	904 712 1	Flachrundschrabe M 6 X 25	67	280 750 0	Anlagebleche (m. Abb. 68-70) (Satz)
30	274 817 0	Kettenführung	68	904 044 0	Senkschraube M 10 X 20
31	219 034 3	Stehlager kpl.	69	910 111 1	Federring B 10
32	908 215 0	6kt-Mutter M 12	70	908 212 0	6kt-Mutter M 10
33	910 035 0	Federring B 12	71	910 609 0	Scheibe A 13
34	910 619 1	Scheibe 13,0 X 35 X 8	72	900 657 0	6kt-Schraube M 12 X 35

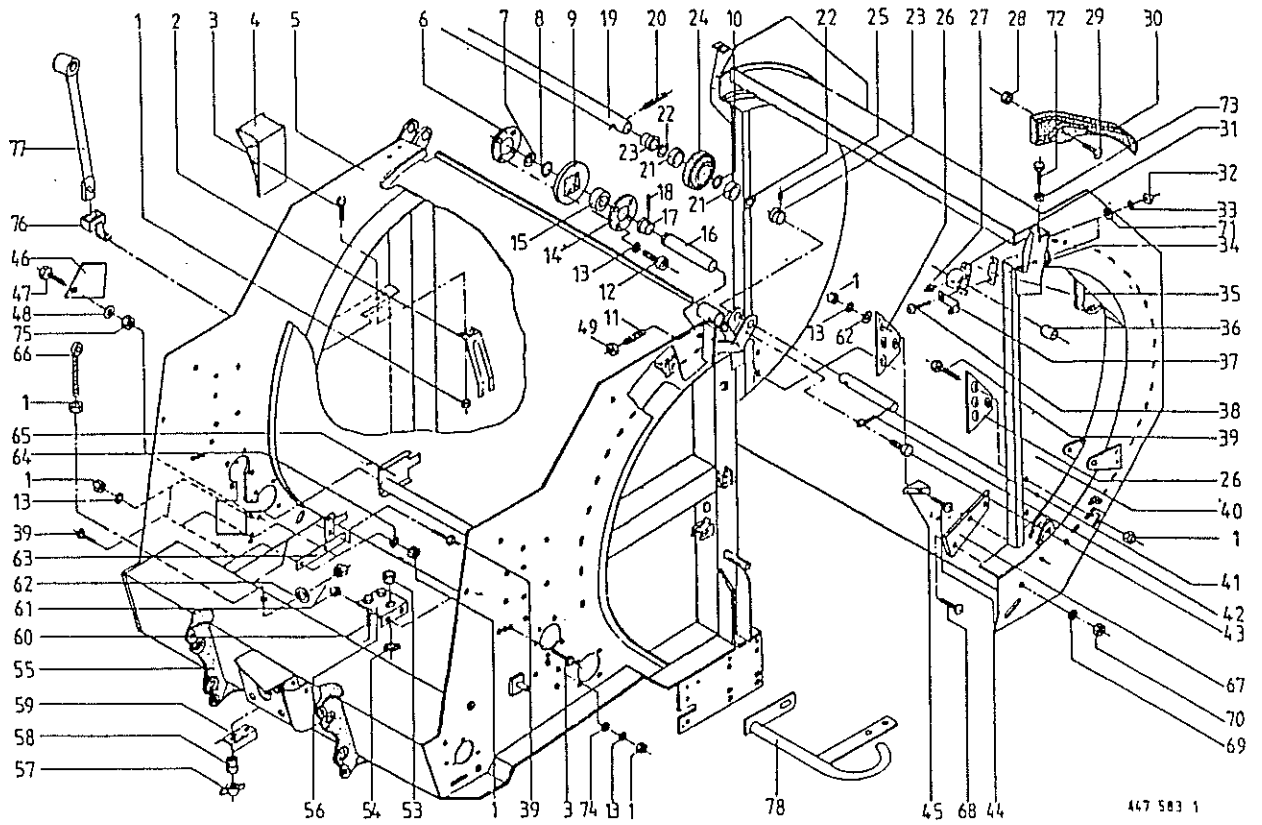


Abb. | Bestell-Nr. | Bezeichnung

Abb. | Bestell-Nr. | Bezeichnung

73	908 515 0	6kt-Mutter M 12
74	910 603 0	Scheibe 8,4 X 24 X 2
75	908 758 0	Sicherungsmutter NM 10
76	273 086 0	Schlüsselhalter
77	347 346 2	Schlüssel
78	273 146 0	Schutzrohr

2 Rundballenpresse (m.Schneidaggregat)  
 Liste-Nr. 1-295-1 ab Maschinen-Nr. 344 500  
 Deichsel und Garnkasten

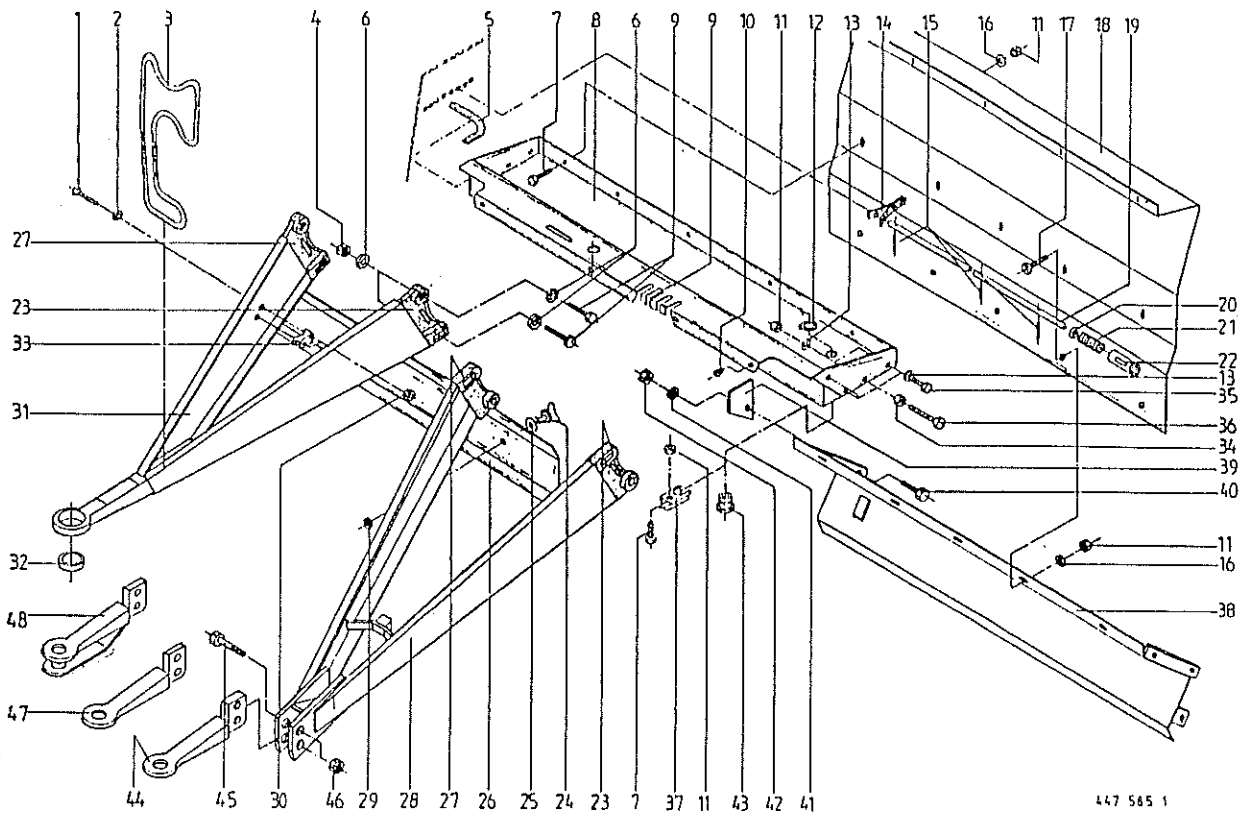
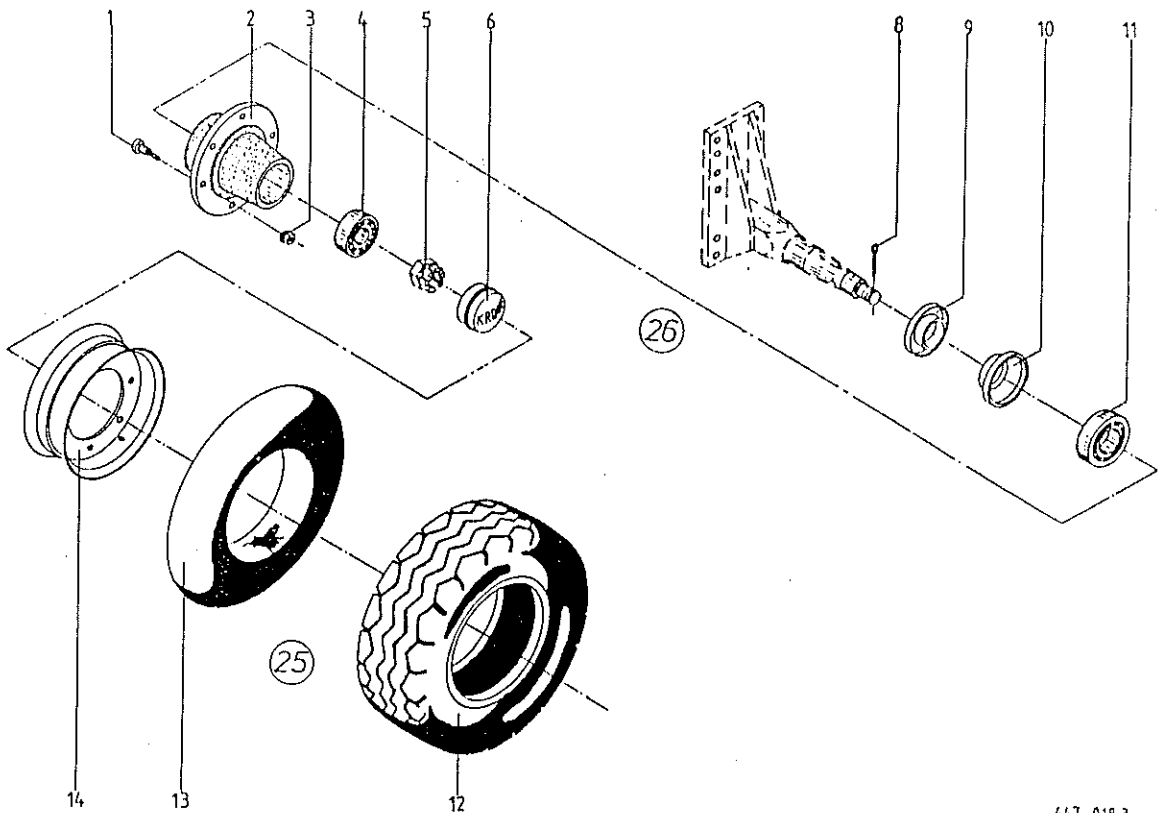


Abb.	Bestell-Nr.	Bezeichnung	Abb.	Bestell-Nr.	Bezeichnung
1	901 028 0	6kt-Schraube M 6 X 30	273	112 0	Deichsel m.Zugmaul Rd.40
2	910 411 1	Scheibe 6,4 X 12,5 X 1,6			(m.Abb.45,46,48)ab Masch.-Nr.345929
3	346 376 1	Schlauchhalter	29	924 251 0	Haltescheibe
4	908 716 1	Sicherungsmutter NM 16	30	908 208 0	6kt-Mutter M 6
5	925 111 0	Kantenschutz,160 mm lg. (ET.-Nr. entspricht 1 m)	31	273 073 0	Deichsel mit Zugöse
6	910 362 0	Scheibe 17 X 40 X 6	32	928 200 0	Buchse für Zuggabel 40/50 X 30
7	900 612 0	6kt-Schraube M 8 X 16	33	917 623 0	Klemmbacke
8	280 766 0	Garnkastenboden	34	908 210 0	6kt-Mutter M 8
9	901 484 0	6kt-Schraube M 16 X 70	35	900 614 0	6kt-Schraube M 8 X 20
10	924 262 0	Gummifuß	36	900 617 0	6kt-Schraube M 8 X 30
11	908 706 0	Sicherungsmutter NM 8	37	274 459 0	Fadenhalter
12	911 522 0	Sicherungsring A 20 X 1,2	38	273 049 0	Abdeckblech
13	910 413 0	Scheibe 8,4 X 17 X 1,6	39	275 992 0	Abdeckblech
14	276 438 0	Arretierung	40	900 636 0	6kt-Schraube M 10 X 25
15	912 509 0	Spannhülse 4 x 16	41	910 414 0	Scheibe 10,5 X 21 X 2
16	910 603 0	Scheibe 8,4 X 24 X 2	42	908 758 0	Sicherungsmutter NM 10
17	905 230 0	Flachrundschrabe M 8 X 16	43	924 919 2	Seilführungsstück
18	275 873 0	Schutz f.Garnkasten	44	345 409 1	Hitch-Zugöse Rd.50
19	276 436 0	Stange Rd.12 X 1365	45	901 505 0	6kt-Schraube M 20 X 70
20	910 506 0	Scheile 14 X 24 X 2,5	46	908 721 0	Sicherungsmutter NM 20
21	015 145 0	Druckfeder	47	200 357 1	Zugöse Rd.40(ab Masch.-Nr. 345 929)
22	276 437 0	Distanzrohr Ro.17,2x2,35x75	48	273 110 0	Zugmaul Rd.40(ab Masch.-Nr.345 929)
23	280 550 2	Deichselaufnahme,li.			
24	924 249 0	Verschluszapfen			
25	910 643 0	Scheibe 14 X 45 X 4			
26	275 452 2	Schutz Querträger (bei Einfachbindevorrichtung)			
	275 636 1	Schutz Querträger (bei Doppelbindevorrichtung)			
27	280 549 2	Deichselaufnahme,ra.			
28	273 077 0	Deichsel mit Zugöse Rd.50 (mit Abb.44-46)			
	273 111 0	Deichsel m. Zugöse Rd.40 (m.Abb.45-47)ab Masch.-Nr. 345 929			



447 019 3

Abb. | Bestell-Nr. | Bezeichnung

Abb. | Bestell-Nr. | Bezeichnung

1	910 256 0	Riffelbolzen M 18 X 1,5 X 46
2	952 254 0	Radnabe
3	910 225 0	Radmutter A 18 X 1,5
4	932 212 0	Kegelrollenlager L 44610/49
5	908 827 0	Kronenmutter M 24 X 1,5
6	952 310 1	Radkappe Rd.50,5 "Krone"
8	912 069 1	Splint 4 X 40
9	952 320 0	Stoßring
10	952 330 0	Labyrinthring
11	932 222 0	Kegelrollenlager LM 501310/49
12	953 215 0	Reifen 11.5/80 - 15.3 Impl 8 Ply
	953 230 0	Reifen 15.0/55 - 17 Impl 10 Ply
	953 216 0	Reifen 11.5/80-15.3 Impl 10 Ply
	953 243 0	Reifen 500/50-17 10 Pr
13	953 308 1	Schlauch 11,5/80- 15
	953 324 2	Schlauch 15.0/55-17
	953 331 0	Schlauch 500/50-17 TR 15
14	953 108 0	Felge 9.00 X 15.3 6-Loch
	953 112 1	Felge 13.00 X 17 6 Loch
	953 118 0	Felge 9.00 X 15.3 6 Loch
	953 125 0	Felge 16.00 X 17 6 Loch
25	953 015 0	Rad 11.5/80-15.3 Impl 8 PR (Abb.12-14)
	953 030 0	Rad 15.0/55-17 Impl 10 PR (Abb.12-14)
	953 016 0	Rad 11.5/80-15.3 Impl 10 PR (Abb.12-14)
26	953 060 0	Rad 500/50 -17 10 PR (Abb.12-14)
	274 551 3	Achsschenkel kpl. (ohne Abb.25)

4 Rundballenpresse (m.Schneidaggregat)  
 Liste-Nr. 1-295-1 ab Maschinen-Nr. 344 500  
 Querverbindung mit Auffangmulde

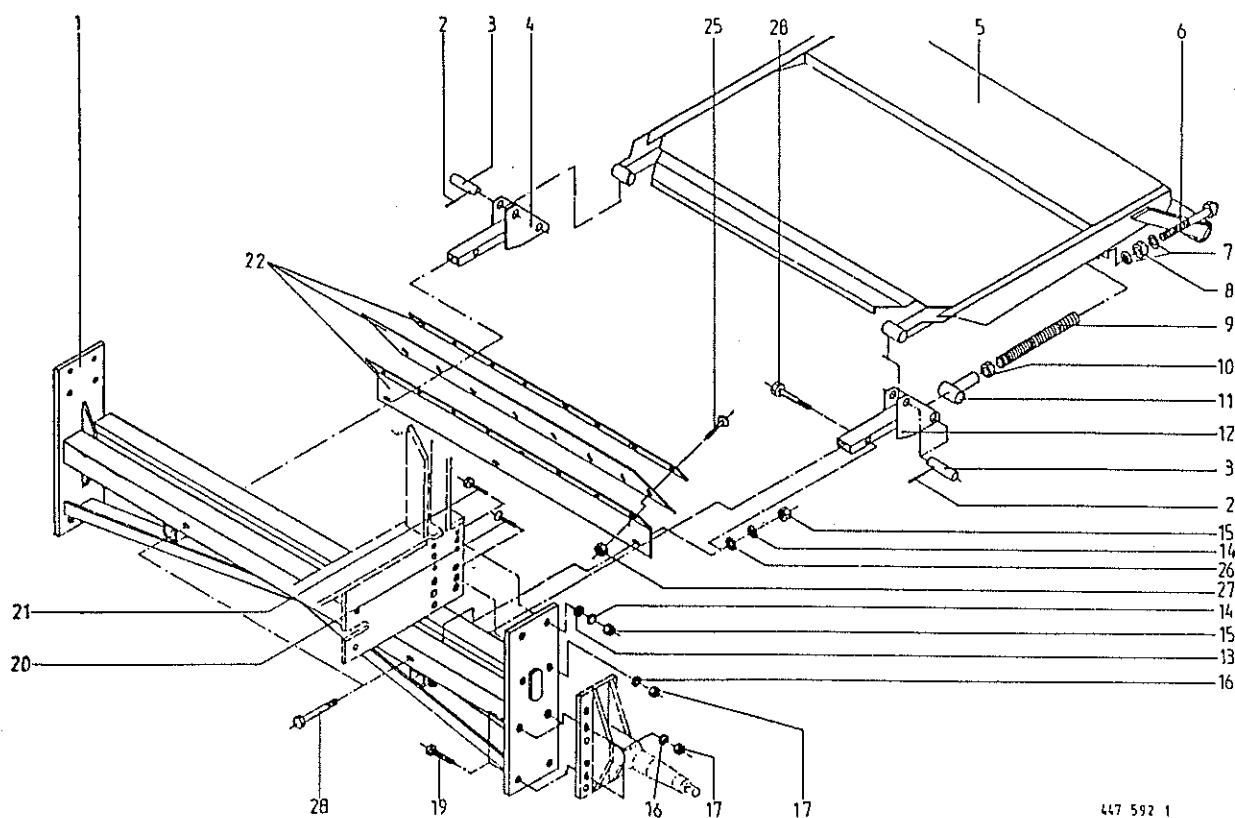
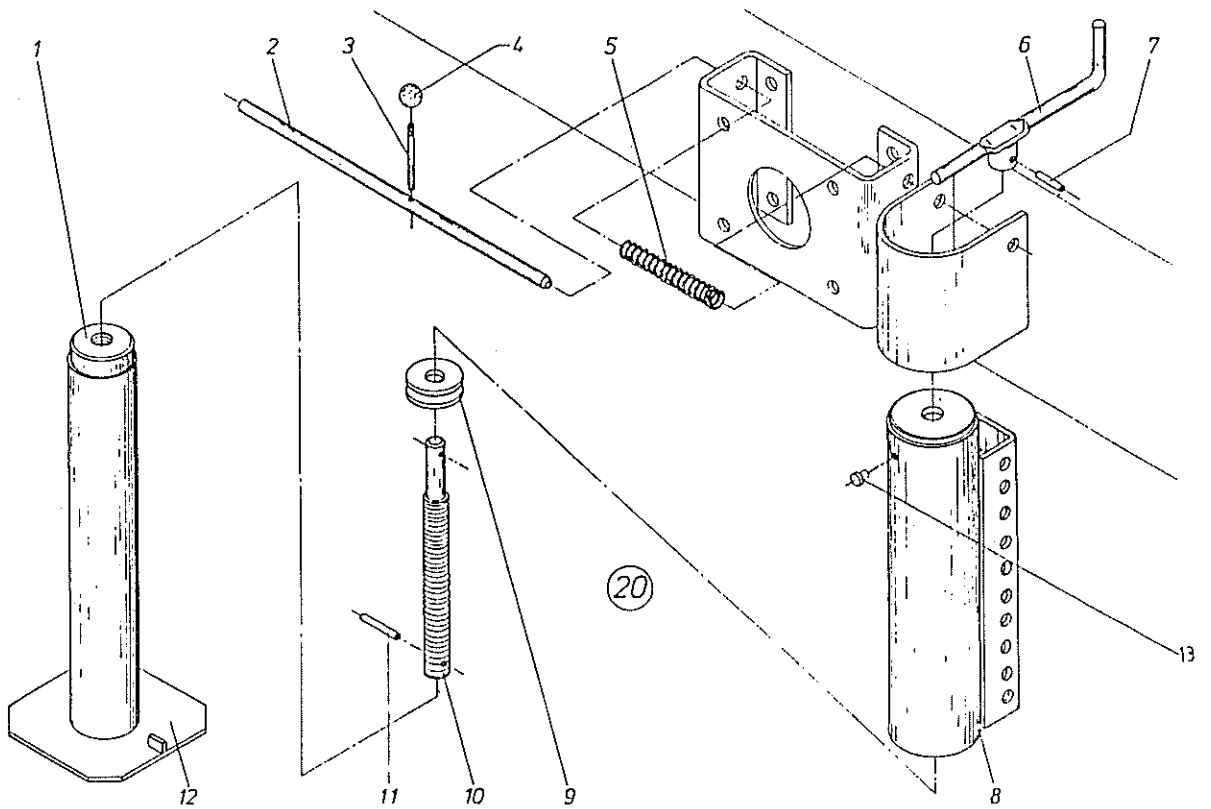


Abb. | Bestell-Nr. | Bezeichnung

Abb. | Bestell-Nr. | Bezeichnung

1	280 961 0	Querrohr
2	912 613 0	Spannhülse 5 X 30
3	274 983 1	Bolzen Rd.20 X 83
4	274 962 1	Halter rechts
5	275 994 0	Auffangmulde
6	274 968 0	Gewindestange
7	910 356 0	Scheibe 18 X 58 X 5
8	274 976 0	Gummipuffer Rd.50 X 40
9	274 985 0	Druckfeder 500 lang
10	908 540 0	6kt-Mutter M 30
11	274 965 0	Spannstück
12	274 961 1	Halter links
13	910 640 1	Scheibe 14 X 24 X 8
14	910 035 0	Federring B 12
15	908 215 0	6kt-Mutter M 12
16	910 016 0	Federring B 20
17	908 225 0	6kt-Mutter M 20
19	900 688 0	6kt-Schraube M 20 X 50
20	901 504 0	6kt-Schraube M 20 X 65
21	901 452 0	6kt-Schraube M 12 X 50
22	273 104 0	Abdeckleiste kpl. (m.Abb.25 und 27)
25	905 111 2	Flachrundschraube M 6 X 20
26	910 506 0	Scheibe 14 X 24 X 2,5
27	908 704 1	Sicherungsmutter NM 6
28	901 123 0	6kt-Schraube M 12 X 80

2809081 - Auffangmulde kpl. verstärkt -



447 587 0

Abb. | Bestell-Nr. | Bezeichnung

Abb. | Bestell-Nr. | Bezeichnung

1	954 043 0	Einschweißmutter
2	280 380 0	Bolzen Rd. 20 X 310
3	903 790 1	Stiftschraube M 10 X 100
4	919 509 0	Kugelkopf C 10 x 40
5	280 385 0	Druckfeder
6	954 017 0	Handkurbel
7	912 643 0	Spannhülse 6 X 36
8	952 622 0	Außenrohr 70 x 840 lg.
9	933 504 0	Axial-Rillenkugellager 511 04
10	952 621 0	Spindel 30 x 6 x 600 lang
11	912 583 1	Spannhülse 4 X 32
12	952 623 0	Innenrohr 790 lg.
13	953 823 0	Verschlussstopfen
20	275 868 0	Stützfuß kpl. (außer Abb. 2-5)



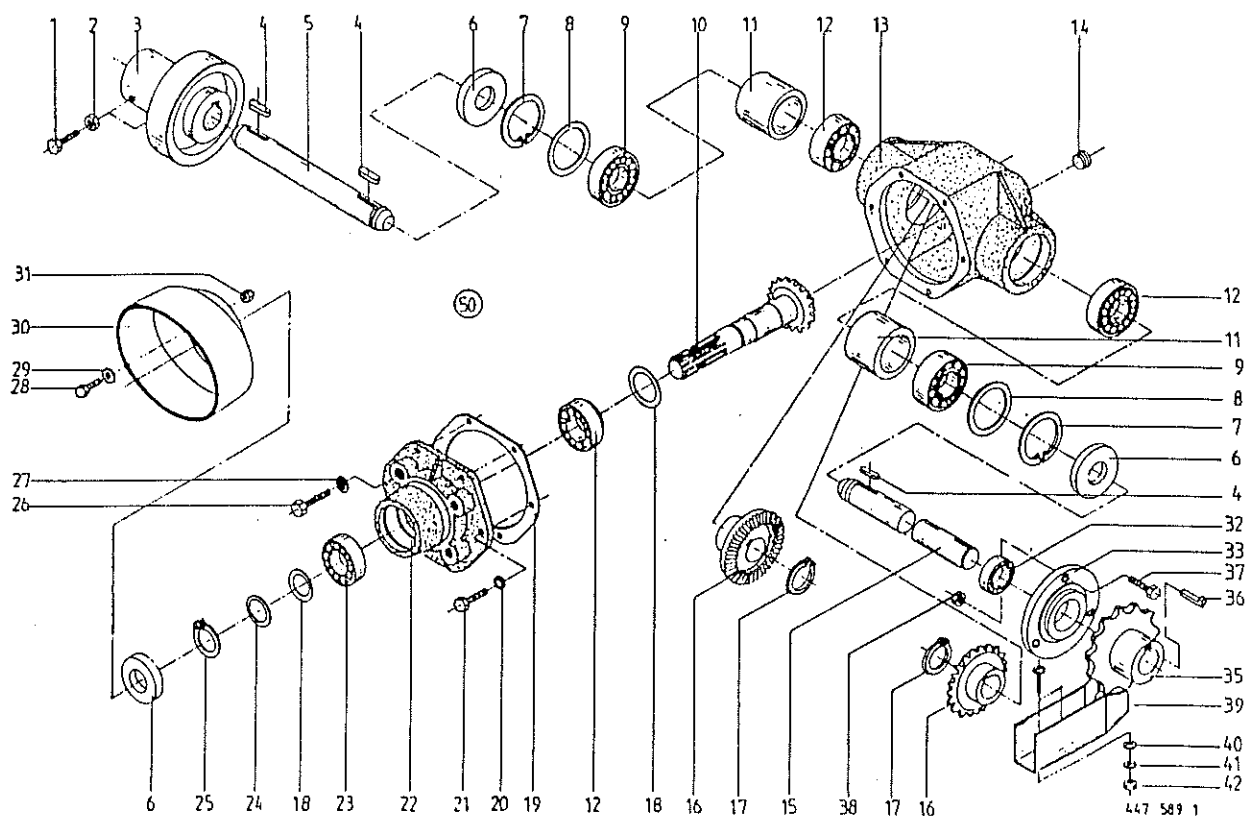


Abb. | Bestell-Nr. | Bezeichnung

Abb. | Bestell-Nr. | Bezeichnung

1	900 544 1	6kt-Schraube M 10 X 25
2	908 500 0	6kt-Mutter M 10
3	280 957 0	Kupplung mit Reibrad kpl.
4	915 165 0	Paßfeder B 12 X 8 X 45
5	280 955 0	Abtriebswelle, re. Rd. 40 x 239
6	936 362 0	Radial-Wellendichtring 40x80x13 B2
7	911 673 0	Sicherungsring I 80 X 2,5
8	910 960 0	Paßscheibe 63 X 80 X 0,1
	910 962 0	Paßscheibe 63 X 80 X 0,3
	910 963 0	Paßscheibe 63 X 80 X 0,5
	910 964 0	Paßscheibe 63 X 80 X 1,0
9	930 138 0	Rillenkugellager 6208
10	332 055 0	Ritzelwelle Z=13
11	280 956 0	Distanzhülse
12	932 107 0	Kegelrollenlager 30208 A
13	280 951 0	Getriebegehäuse
14	906 040 1	Verschlußschraube M 18 x 1,5
15	280 954 0	Abtriebswelle, li. Rd. 40 x 783
16	332 054 0	Kegelrad Z=29
17	911 545 0	Sicherungsring A 40 X 1,75
18	910 888 0	Paßscheibe 40 X 50 X 0,1
	910 889 0	Paßscheibe 40 X 50 X 0,3
	910 890 0	Paßscheibe 40 X 50 X 0,5
	910 891 0	Paßscheibe 40 X 50 X 1,0
19	280 953 0	Getriebedichtung
20	910 111 1	Federring B 10
21	900 636 0	6kt-Schraube M 10 X 25
22	280 952 0	Getriebedeckel
23	930 138 0	Rillenkugellager 6208
24	910 730 0	Stützscheibe S 40 X 50 X 2,5
25	911 545 0	Sicherungsring A 40 X 1,75
26	900 673 0	6kt-Schraube M 16 X 25
27	910 014 0	Federring B 16
28	900 634 0	6kt-Schraube M 10 X 20
29	910 353 0	Scheibe 11 X 34 X 3

30	337 846 3	Schutztopf
31	908 212 0	6kt-Mutter M 10
32	934 608 0	Rillenkugellager EN 208
33	280 752 0	Pendellagergehäuse
35	200 524 2	Kettenrad Z=20,1" 40 Bohr.
36	915 554 0	Nasenkeil 12 X 8 X 55
37	900 656 0	6kt-Schraube M 12 X 30
38	908 711 1	Sicherungsmutter NM 12
39	273 094 0	Kettenschutz
40	910 413 0	Scheibe 8,4 X 17 X 1,6
41	910 033 0	Federring B 8
42	908 210 0	6kt-Mutter M 8
(50)	280 988 0	Kegelradgetriebe kpl. (ohne Abb. 1-3, 26-37)
	926 101 0	Getriebeöl SAE 90

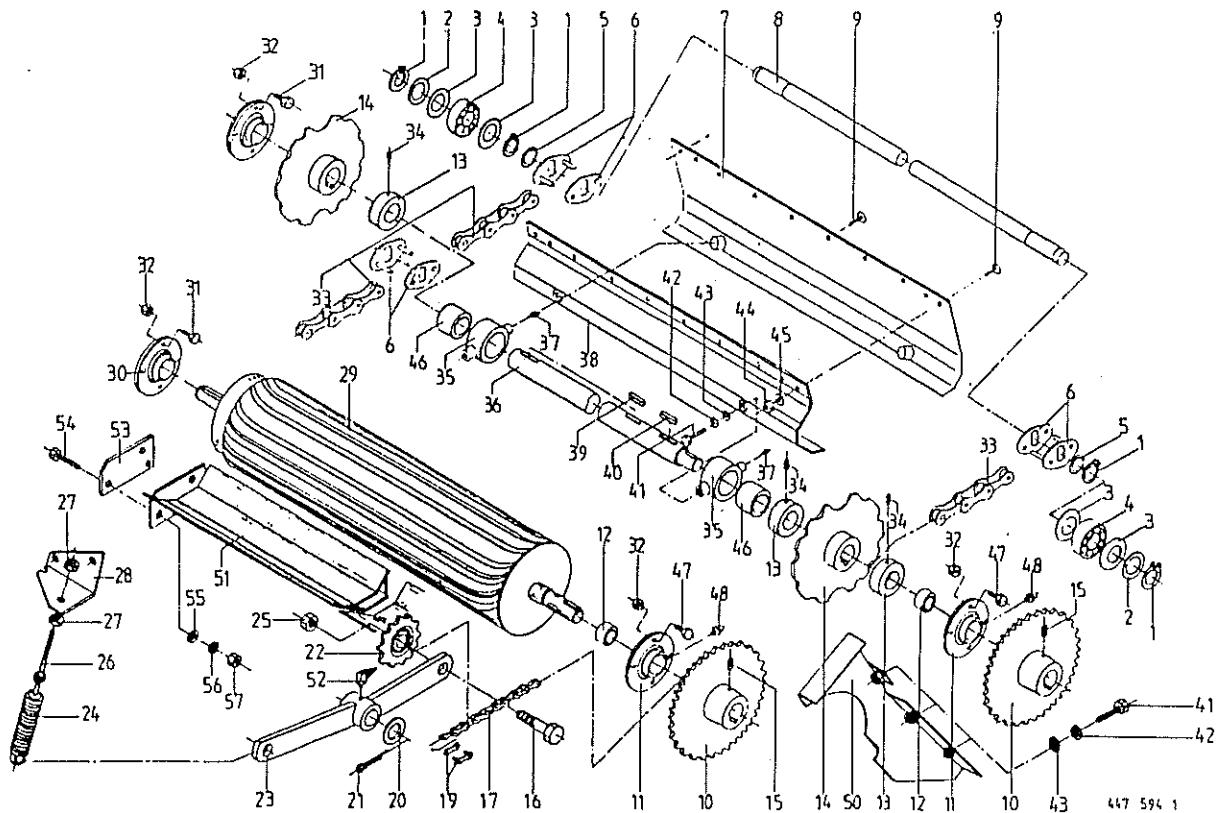
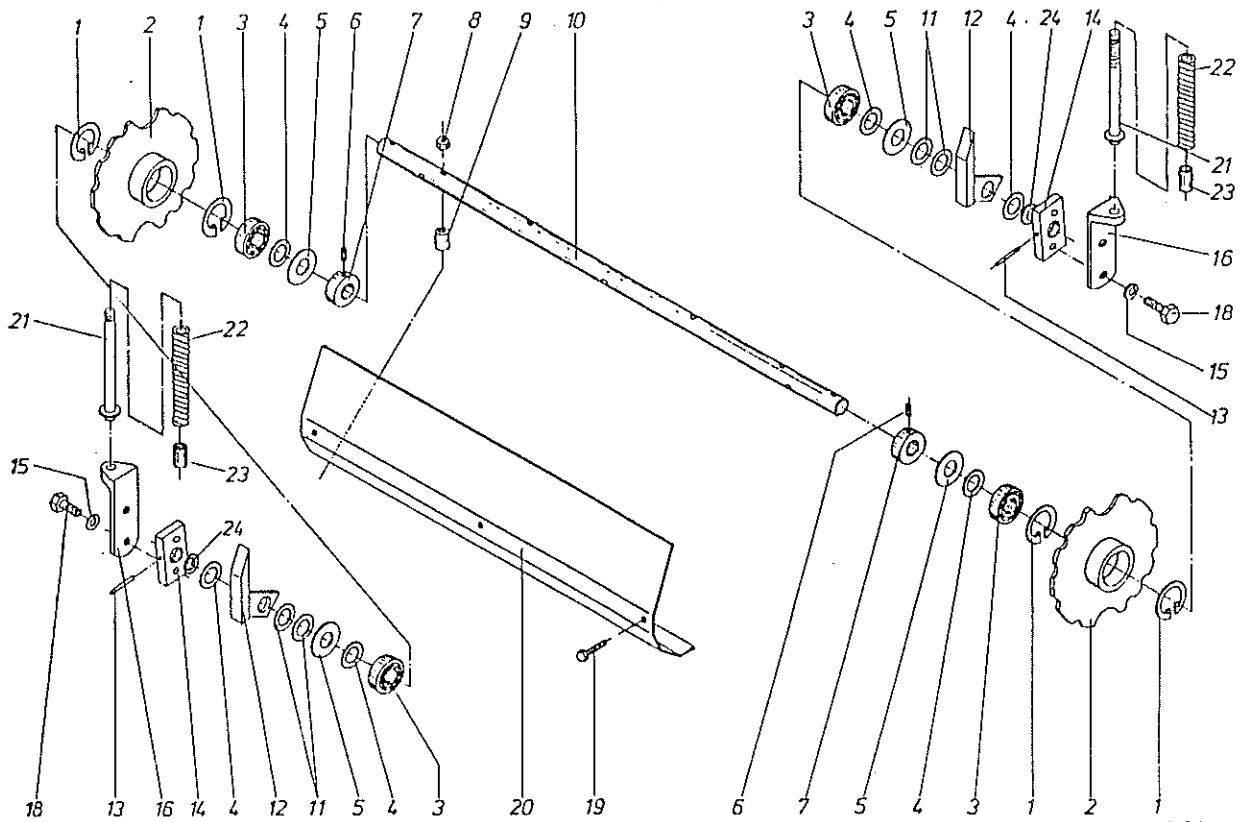


Abb.	Bestell-Nr.	Bezeichnung	Abb.	Bestell-Nr.	Bezeichnung
1	911 541 0	Sicherungsring A 35 X 1,5 (66 Stck)	33	922 010 0	Langgliederrollenkette 1"x2"x4 Ro.
2	911 134 0	Paßscheibe 35 X 45 X 1,0 (66 Stck.)	34	905 933 0	Gewindestift M 10 X 12
3	280 755 0	Abdeckscheibe 35 X Rd.62,3 X 0,5 (132 Stck.)	35	280 361 1	Stützlager (mit Abb.37 u.46)
4	930 542 0	Rillenkugellager 6207 2 RS (66 Stck.)	36	275 240 2	Rollbodenantriebswelle Rd.45x1520
5	911 904 0	Sprengring (66 Stck.)	37	919 003 0	Kegel-Schmiernippel H1/S M8 X 1
6	922 007 0	Spezialkettenschloß (66 Stck.)	38	274 673 2	Abdeckung, vorne
7	274 436 1	Abdeckung	39	915 206 0	Paßfeder A 14 X 9 X 50
8	280 757 0	Rollbodenleiste Rd.35 X 1362 (33 Stck.)	40	915 203 0	Paßfeder A 14 X 9 X 40
9	904 025 0	Senkschraube M 8 X 25	41	900 636 0	6kt-Schraube M 10 X 25
10	280 583 1	Kettenrad Z=30, 1"	42	910 111 1	Federring B 10
11	274 903 0	Lagergehäuse	43	910 414 0	Scheibe 10,5 X 21 X 2
12	934 625 0	Rillenkugellager GYE 45 KRRB-210	44	908 706 0	Sicherungsmutter NM 8
13	911 324 0	Stellingring A 45	45	910 413 0	Scheibe 8,4 X 17 X 1,6
14	280 595 1	Spezialkettensrad mit Nut	46	346 414 0	Lagerbuchse 46 X 55 X 50
15	905 937 0	Gewindestift M 10 X 20	47	900 656 0	6kt-Schraube M 12 X 30
16	900 688 0	6kt-Schraube M 20 X 50	48	919 203 0	Kegel-Schmiernippel (90 grad) H 3/S M 8 x 1
17	921 834 0	Rollenkette kpl. 1"x 98 Ro. (mit Abb.19)	50	275 912 4	Wickelschutz, links oben
19	921 985 0	Steckglied mit Drahtverschluß 1"		275 913 4	Wickelschutz, rechts oben
20	910 514 1	Scheibe 26 X 44 X 4	51	273 045 0	Abstreiferbalken
21	912 089 1	Splint 5 X 40	52	919 203 0	Kegel-Schmiernippel H3/S M8 X 1
22	922 322 0	Kettenspannrad 1" , Z=12	53	273 048 0	Seitenplatte
23	275 882 0	Spannhebel	54	900 657 0	6kt-Schraube M 12 X 35
24	345 478 1	Zugfeder	55	910 506 0	Scheibe 14 X 24 X 2,5
25	908 721 0	Sicherungsmutter NM 20	56	910 035 0	Federring B 12
26	905 338 0	Ösenschraube M 10 x 110	57	908 215 0	6kt-Mutter M 12
27	908 500 0	6kt-Mutter M 10			
28	275 883 0	Spannbock			
29	273 038 1	Walze			
30	934 019 0	Flanschlager RA 45			
31	900 655 0	6kt-Schraube M 12 X 25			
32	908 711 1	Sicherungsmutter NM 12			

Rundballenpresse (m. Schneidaggregat)  
 Liste-Nr. 1-295-1 ab Maschinen-Nr. 344 500  
 Rollbodenachse



445 369 5

Abb. | Bestell-Nr. | Bezeichnung

Abb. | Bestell-Nr. | Bezeichnung

1	911 653 0	Sicherungsring I 55 X 2,0
2	280 596 1	Spezialkettenrad ohne Nut
3	930 506 0	Rillenkugellager 6006 2 RS
4	910 863 0	Paßscheibe 30 X 42 X 0,5
5	910 866 0	Paßscheibe 30 X 55 X 2,0
6	905 922 0	Gewindestift M 8 X 10
7	911 317 0	Stellring A 30
8	908 706 0	Sicherungsmutter NM 8
9	280 273 1	Distanzrohr
10	275 045 3	Rollbodenachse Rd. 30 X 1376
11	910 864 0	Paßscheibe 30 X 42 X 1,0
12	280 364 3	Einlaufschiene
13	912 672 0	Spannhülse 8 X 50
	912 618 0	Spannhülse 5 x 50
14	280 267 3	Halteung
15	910 014 0	Federring B 16
16	280 532 0	Spanner
18	900 674 0	6kt. Schraube M 16 X 35
19	904 001 0	Senkschraube M 8 X 80
20	275 044 3	Abdeckblech
21	280 534 2	Spannschraube
22	275 901 1	Druckfeder
23	275 893 0	Distanzrohr
24	910 865 0	Paßscheibe 30 X 42 X 2,0

275 7570 Appl Rollboden KR 130,5

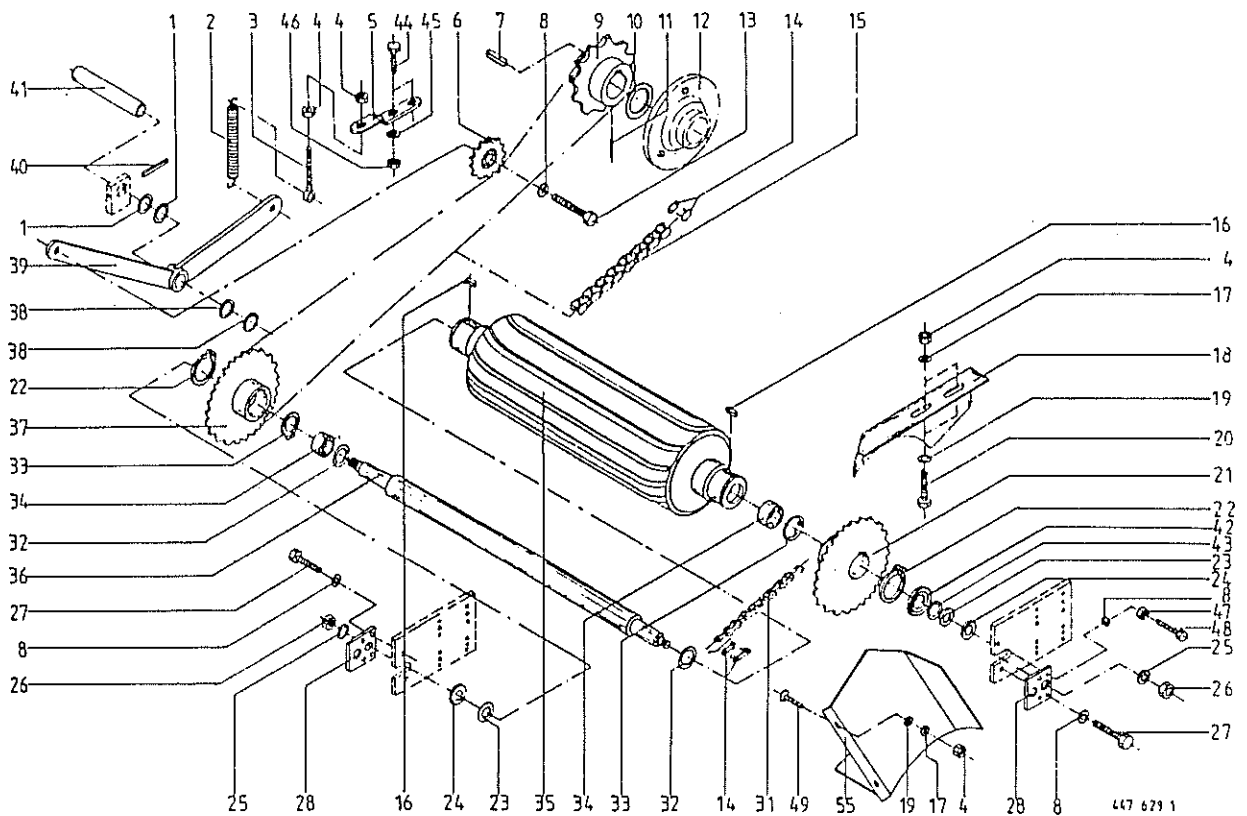
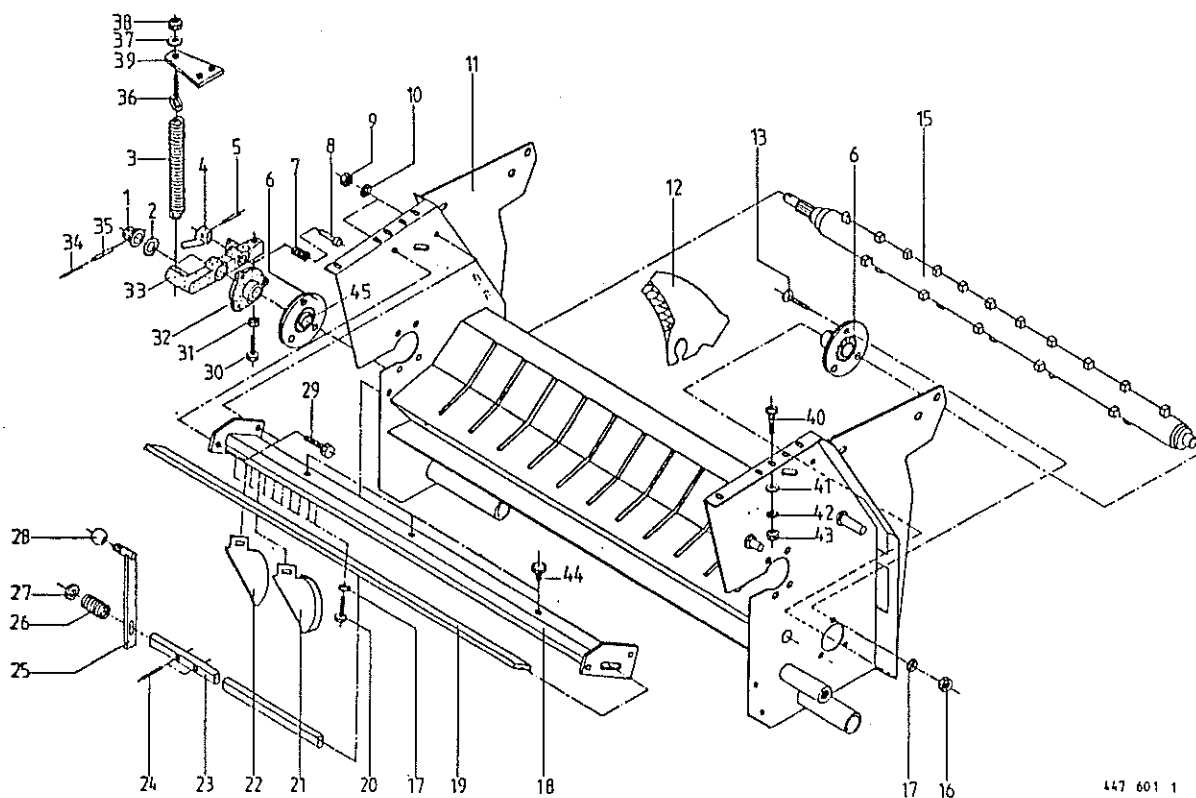


Abb.	Bestell-Nr.	Bezeichnung	Abb.	Bestell-Nr.	Bezeichnung
1	910 611 0	Scheibe 22 X 37 X 1	32	910 864 0	Paßscheibe 30 X 42 X 1,0
2	345 432 1	Zugfeder	33	911 659 0	Sicherungsring I 62 X 2,0
3	905 338 0	Ösenschraube M 10 x 110	34	930 536 1	Rillenkugellager 6206 2 RS
4	908 212 0	6kt-Mutter M 10	35	275 640 1	Walze
5	280 778 0	Halter	36	274 724 3	Achse für Walze 35 x 1602
6	922 313 0	Kettenspannrad Z= 13,3/4"	37	274 725 0	Kettenrad Z=40,3/4"
7	915 201 0	Paßfeder A 14 X 9 X 32	38	910 512 2	Scheibe 21 X 37 X 3
8	910 014 0	Federring B 16	39	274 994 0	Kettenspanner m. Buchse
9	274 987 0	Kettenrad Z=24,45 Bohrg.	40	912 670 0	Spannhülse 8 X 40
10	910 899 0	Paßscheibe 45 X 55 X 1,0	41	275 728 0	Bolzen 20 x 85
11	905 932 0	Gewindestift M 10 X 10	42	280 749 0	Abdeckscheibe
12		siehe Tafel 7 Abb.30	43	491 848 0	Ring Rd.50 x 25
13	900 674 0	6kt.-Schraube M 16 X 35	44	900 616 0	6kt.-Schraube M 8 X 25
14	921 980 0	Steckglied mit Drahtverschluss 3/4"	45	910 603 0	Scheibe 8,4 X 24 X 2
15	921 852 0	Rollenkette kpl.3/4" X 90 Ro. (m. Abb.14)	46	908 706 0	Sicherungsmutter NM 8
16	915 116 0	Paßfeder A 10 X 8 X 36	47	908 220 0	6kt.-Mutter M 16
17	910 111 1	Federring B 10	48	901 482 0	6kt.-Schraube M 16 X 60
18	274 760 0	Wickelschutz, Li.	49	904 751 0	Flachrundschrabe M 10 X 20
	274 761 0	Wickelschutz, Re.	55	275 908 1	Seitenblech, links
19	910 414 0	Scheibe 10,5 X 21 X 2		275 906 1	Seitenblech, rechts
20	900 638 0	6kt.-Schraube M 10 X 35			
21	280 728 0	Kettenrad Z=50,3/4"			
22	911 570 0	Sicherungsring A 75 X 2,5			
23	910 865 0	Paßscheibe 30 X 42 X 2,0			
24	910 516 1	Scheibe 33 X 56 X 4			
25	910 016 0	Federring B 20			
26	908 225 0	6kt.-Mutter M 20			
27	900 673 0	6kt.-Schraube M 16 X 25			
28	274 608 0	Walzenhalter			
29	900 636 0	6kt.-Schraube M 10 X 25			
30	275 691 0	Einführung, links			
	275 693 0	Einführung, rechts			
31	921 712 0	Rollenkette 3/4" X 104 Ro. (m. Abb.14)			



447 601 1

Abb. | Bestell-Nr. | Bezeichnung

Abb. | Bestell-Nr. | Bezeichnung

1	344 504 5	Profilstück	36	905 337 0	Ösenschraube M 10 X 70
2	910 863 0	Paßscheibe 30 X 42 X 0,5	37	910 414 0	Scheibe 10,5 X 21 X 2
	910 865 0	Paßscheibe 30 X 42 X 2,0	38	908 758 0	Sicherungsmutter NM 10
3	341 068 3	Zugfeder	39	273 018 0	Federhalter
4	332 727 1	Schaltkopf	40	905 253 0	Flachrundschraube M 10 X 30
5	912 613 0	Spannhülse 5 X 30	41	910 353 0	Scheibe 11 X 34 X 3
6	934 017 0	Flanschlager	42	910 111 1	Federring B 10
7	015 426 0	Druckfeder	43	908 212 0	6kt-Mutter M 10
8	332 726 1	Bolzen Rd. 20 X 90	44	175 102 0	Rahmenauflage Rd. 55
9	908 215 0	6kt-Mutter M 12	45	934 607 0	Rillenkugellager EN 207
10	910 035 0	Federring B 12			
11	280 859 2	Rahmen			
12	275 995 1	Schneidmesser (11 Stck.)			
13	905 252 0	Flachrundschraube M 10 X 25			
15	280 845 1	Rohr für Fremdkörpersicherung			
16	908 212 0	6kt-Mutter M 10			
17	910 111 1	Federring B 10			
18	280 846 0	Abstreiferbalken			
19	280 850 0	Spannschiene 30 x 8 x 1395			
20	900 634 0	6kt-Schraube M 10 X 20			
21	280 851 0	Abstreifer (12 Stck.)			
22	280 852 0	Abstreifer (13 Stck.)			
23	280 875 0	Messerstange 1465 lang			
24	912 675 0	Spannhülse 8 X 45			
25	280 878 0	Messersicherung			
26	147 209 0	Druckfeder			
27	910 653 0	Scheibe 26 X 44 X 2			
28	919 509 0	Kugelknopf M 10			
29	900 655 0	6kt-Schraube M 12 X 25			
30	900 306 0	6kt-Schraube M 12 X 70			
31	908 215 0	6kt-Mutter M 12			
32	275 996 0	Regulierscheibe			
33	280 880 0	Spannhobel			
34	912 644 1	Spannhülse 6 X 40			
35	912 714 0	Spannhülse 10 X 40			

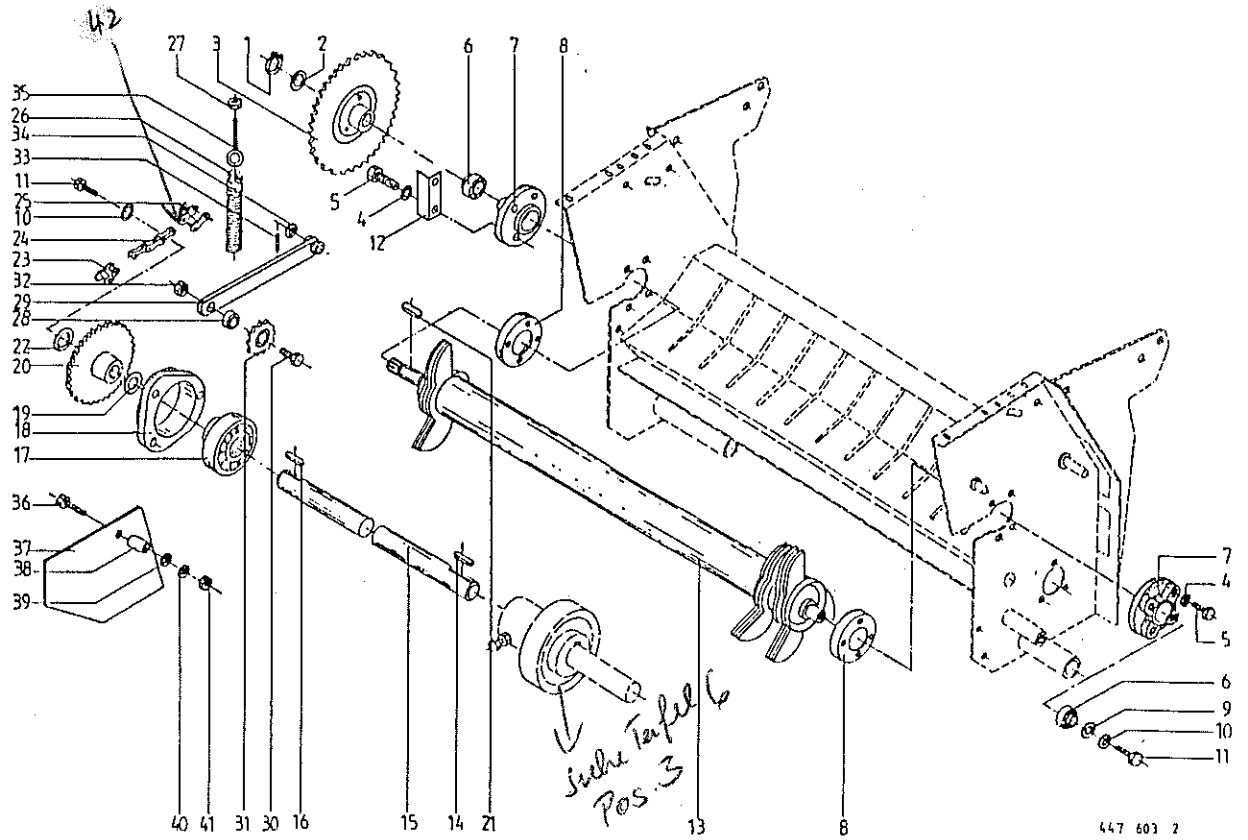


Abb.	Bestell-Nr.	Bezeichnung	Abb.	Bestell-Nr.	Bezeichnung
1	911 549 0	Sicherungsring A 45 X 1,75	36	901 122 0	6kt-Schraube M 12 X 70
2	910 899 0	Paßscheibe 45 X 55 X 1,0	37	275 999 0	Kettenschutz re.
3	280 882 0	Kettenrad Z=45 1"	38	153 329 0	Zwischenstück
4	910 014 0	Federring B 16	39	910 609 0	Scheibe 13 X 37 X 3
5	900 677 0	6kt-Schraube M 16 X 50	40	910 035 0	Federring B 12
6	934 620 0	Rillenkugellager UC 209 D1	41	908 215 0	6kt-Mutter M 12
7	341 306 0	Lagergehäuse			
8	280 873 0	Wickelschutz			
9	910 642 0	Scheibe 13 X 70 X 6			
10	910 111 1	Federring B 10			
11	900 636 0	6kt-Schraube M 10 X 25			
12	273 115 0	Schutz			
13	280 841 1	Schneidwalze			
14	915 165 0	Paßfeder B 12 X 8 X 45			
15	280 960 0	Antriebswelle, rechts: 40 x 547			
16	915 162 0	Paßfeder A 12 X 8 X 40			
17	934 608 0	Rillenkugellager EN 208			
18	200 777 1	Dreieckflanschlager-Gehäuse			
19	910 661 0	Scheibe 41 X 56 X 4,0			
20	275 890 0	Kettenrad Z=25 1" 40 Bohrg.			
21	915 205 0	Paßfeder B 14 X 9 X 45			
22	910 639 1	Scheibe 11 X 48 X 5			
23	921 995 0	Gekröpftes Glied 1"			
24	920 512 0	Rollenkette 1"x 80 Ro.			
25	921 985 0	Steckglied mit Drahtverschluß 1"			
26	250 067 2	Zugfeder			
27	908 758 0	Sicherungsmutter NM 10			
28	274 991 0	Butzen Rd.35 x 15			
29	273 063 0	Kettenspanner			
30	901 504 0	6kt-Schraube M 20 X 65			
31	922 322 0	Kettenspannrad 1", Z=12			
32	908 721 0	Sicherungsmutter NM 20			
33	912 584 0	Spannhülse 4 X 30			
34	910 512 2	Scheibe 21 X 37 X 3			
35	905 338 0	Ösenschraube M 10 X 110			

42 250 0670 Feder (Umbau)

278 6910 Inken, lose

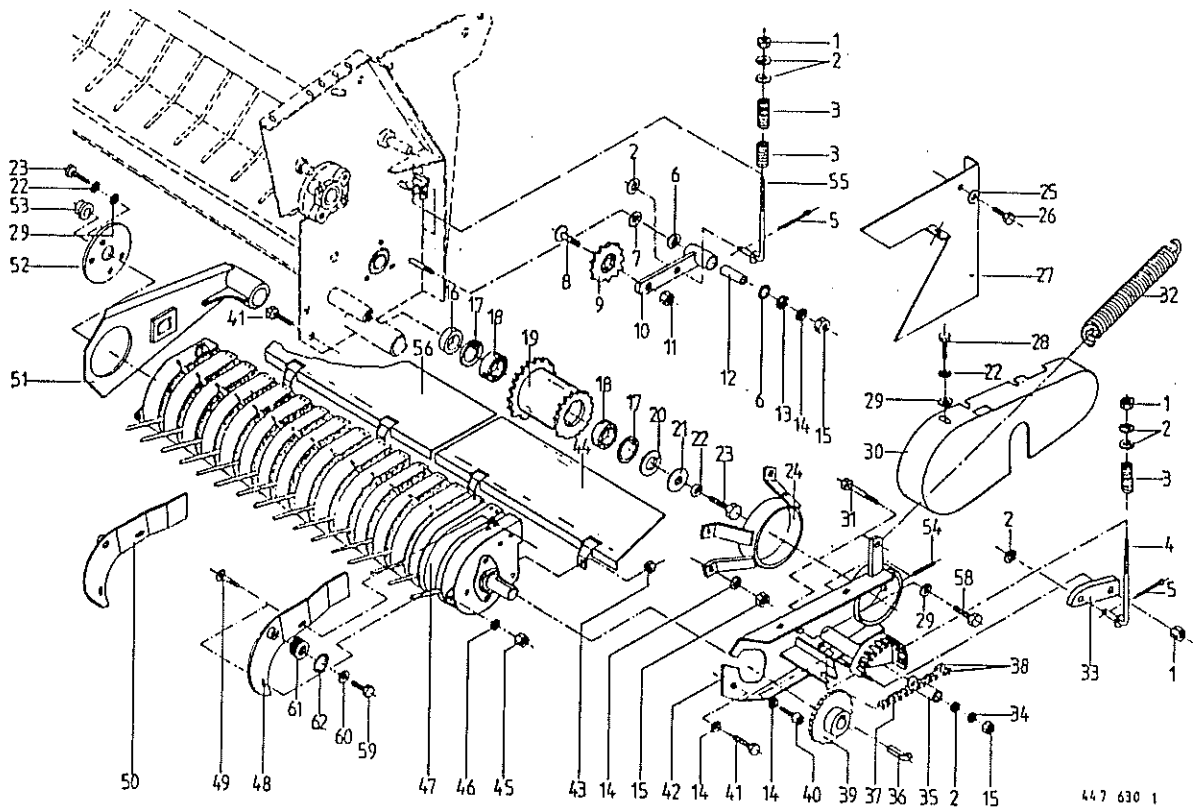
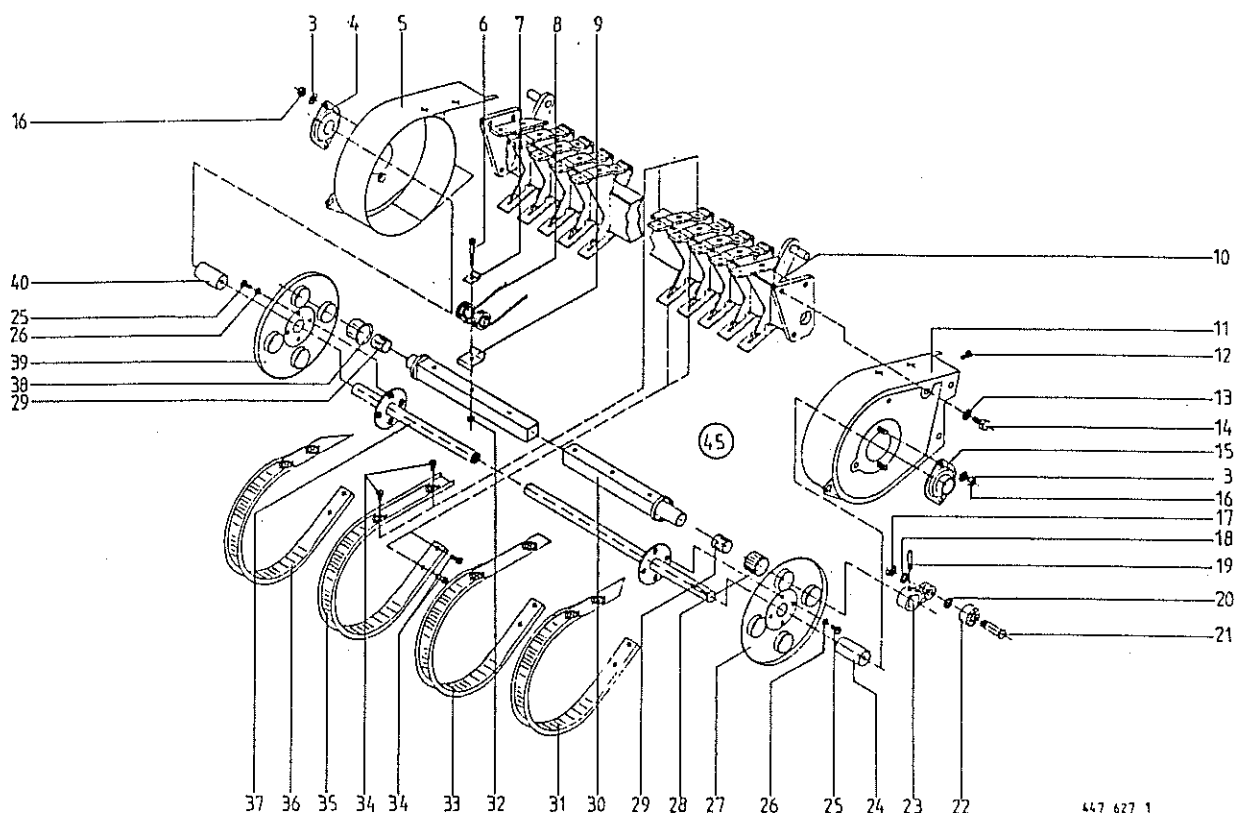


Abb. | Bestell-Nr. | Bezeichnung

Abb. | Bestell-Nr. | Bezeichnung

1	908 711 1	Sicherungsmutter NM 12
2	910 506 0	Scheibe 14 X 24 X 2,5
3	132 189 1	Druckfeder
4	280 924 0	Gewindestange
5	912 063 1	Splint 4 X 20
6	910 826 0	Paßscheibe 20 X 28 X 1,0
7	910 826 0	Paßscheibe 20 X 28 X 1,0
8	905 304 0	Flachrundschaube M 16 x 45
9	922 313 0	Kettenspannrad Z = 13
10	273 067 0	Kettenspannerhebel
11	908 716 1	Sicherungsmutter NM 16
12	273 068 0	Buchse Rd.20 X 55
13	910 609 0	Scheibe 13 X 37 X 3
14	910 035 0	Federring B 12
15	908 215 0	6kt-Mutter M 12
16	331 192 3	Distanzrohr Rd.48,3 X 4,05 X 11
17	911 664 0	Sicherungsring I 68 X 2,5
18	930 508 0	Rillenkugellager 6008 2 RS
19	280 893 0	Doppelkettenrad Z=30/ Z=19
20	910 892 0	Paßscheibe 40 X 50 X 2,0
21	910 639 1	Scheibe 11 X 48 X 5
22	910 111 1	Federring B 10
23	900 636 0	6kt-Schraube M 10 X 25
24	280 930 0	Lagerring
25	910 353 0	Scheibe 11 X 34 X 3
26	900 632 0	6kt-Schraube M 10 X 16
27	280 950 0	Schutz, links
28	900 634 0	6kt-Schraube M 10 X 20
29	910 414 0	Scheibe 10,5 X 21 X 2
30	280 933 1	Pick-up Schutz
31	901 458 0	6kt-Schraube M 12 X 30
32	341 068 3	Zugfeder
33	938 237 0	Kettenspanner
34	910 035 0	Federring B 12
35	331 484 1	Kunststoffrohr 30 x 72

36	915 542 0	Nasenkeil 10 X 8 X 40
37	921 821 0	Rollenkette 3/4" X 66 Ro. (m. Abb. 38)
38	921 980 0	Steckglied mit Drahtverschluß 3/4"
39	280 912 0	Kettenrad Z=25, 3/4"
40	903 137 1	Zylinderschraube M 12 X 25
41	900 656 0	6kt-Schraube M 12 X 30
42	280 921 0	Pick-up Seitenteil Li.
43	908 758 0	Sicherungsmutter NM 10
44	273 055 0	Einführblech links
45	908 210 0	6kt-Mutter M 8
46	910 033 0	Federring B 8
47		siehe Tafel 13 Abb.45
48	280 936 0	Einführblech Li.
49	905 231 0	Flachrundschaube M 8 X 20
50	280 937 0	Einführblech Re.
51	280 928 0	Pick-up Seitenteil re.
52	344 668 1	Scheibe 6 X D 155
53	952 311 0	Radkappe Rd.72,1 "Krone"
54	912 611 1	Spannhülse 5 X 26
55	280 891 1	Gewindestange
56	273 056 0	Einführblech rechts
58	900 637 0	6kt-Schraube M 10 X 30
59	901 431 0	6kt-Schraube M 10 X 40
60	910 361 0	Scheibe 10,5 X 25 X 4
61	274 363 1	Seilrolle
62	937 539 0	O-Ring OR 45 x 8



447 627 1

Abb.	Bestell-Nr.	Bezeichnung	Abb.	Bestell-Nr.	Bezeichnung
3	910 111 1	Federring B 10	38	938 068 0	Kragenschraube 36 X 42/48 X 33 (4 Stck.)
4	934 006 1	Flanschlager AELPFL 206	39	937 953 0	Lagerplatte
5	938 271 0	Seitenteil rechts	40	938 107 1	Distanzrohr 34 X 1 X 63
6	903 083 1	Zylinderschraube M 8 X 55	45	280 949 0	Pick-up kpl.
7	938 054 1	Druckplatte (56 Stck.)			
8	938 275 0	Aufnahmezinken (56 Stck.)			
9	938 154 1	Federschuh (56 Stck.)			
10	938 270 0	Federrahmen			
11	938 272 0	Seitenteil links			
12	900 255 1	Skt-Schraube M 8 X 16			
13	910 035 0	Federring B 12			
14	900 657 0	6kt-Schraube M 12 X 35			
15	934 006 1	Flanschlager AELPFL 206			
16	908 212 0	6kt-Mutter M 10			
17	908 518 1	6kt-Mutter M 14			
18	909 850 0	Fächerscheibe A 14,5			
19	912 452 0	Spiral-Spannstift 8 X 45			
20	938 131 1	Scheibe 15,5 X 23 X 3			
21	938 080 1	Laufbolzen			
22	938 081 0	Rillenkugellager LR 5202 NPPU			
23	938 135 0	Exzenterarm			
24	938 051 1	Distanzrohr 34 X 1 X 67			
25	900 721 0	6kt-Schraube M 8 X 20			
26	910 033 0	Federring B 8			
27	937 953 0	Lagerplatte			
28	937 982 0	Einspannbuchse 43/37 X 30 (4 Stck.)			
29	935 900 0	Aufspannbuchse 30/36 X 30 (8 Stck.)			
30	938 273 0	Zinkenträger			
31	938 269 0	Abstreifer (1 Stck.) links			
32	908 706 0	Sicherungsmutter NM 8			
33	938 267 0	Abstreifer (6 Stck.)			
34	900 255 1	Skt-Schraube M 8 X 16			
35	938 281 0	Abstreifer (19 Stck.)			
36	938 268 0	Abstreifer (1 Stck.) rechts			
37	938 274 0	Antriebswelle			



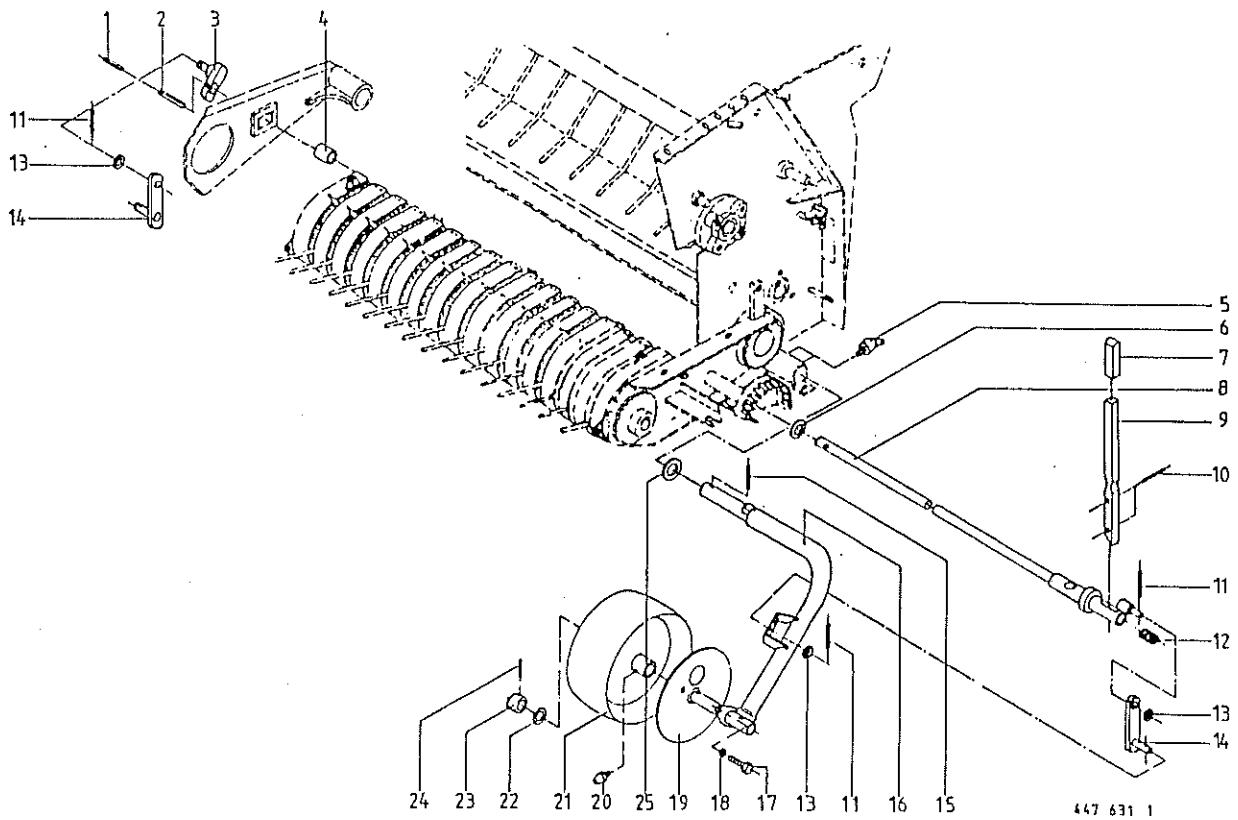
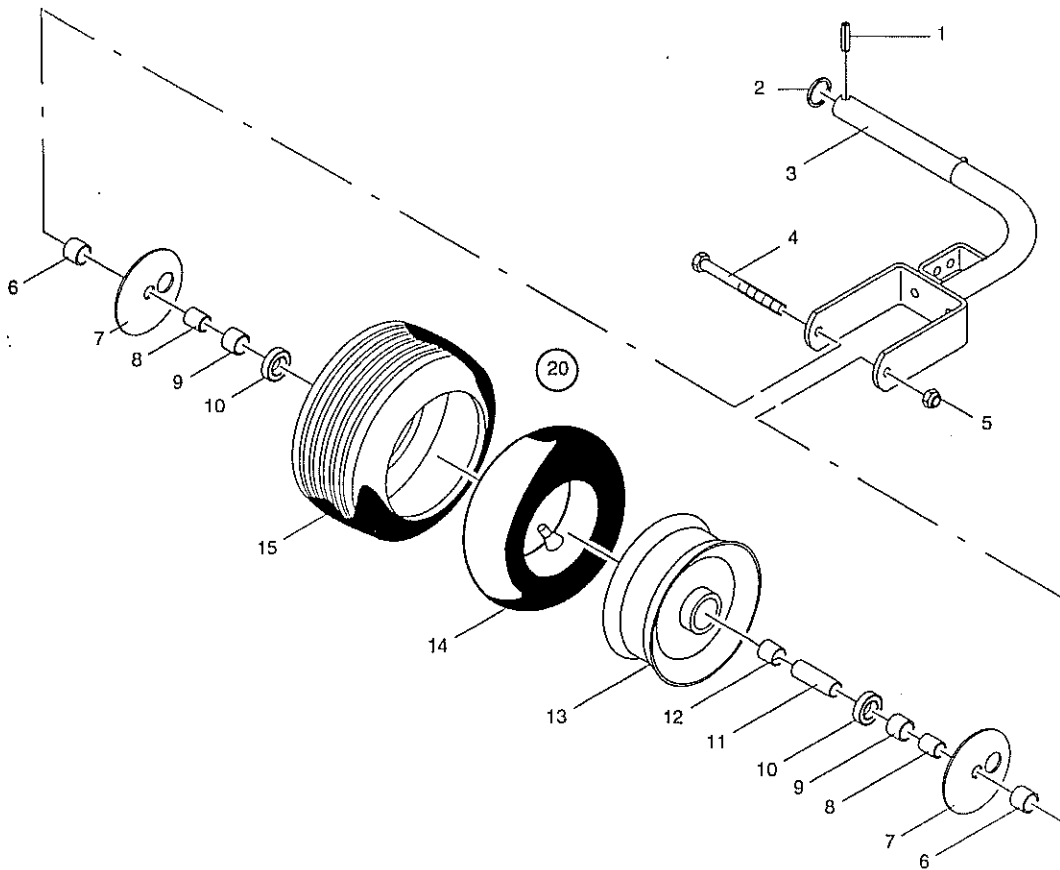


Abb. | Bestell-Nr. | Bezeichnung

Abb. | Bestell-Nr. | Bezeichnung

1	912 646 0	Spannhülse 6 X 50
2	912 716 1	Spannhülse 10 X 50
3	280 946 0	Exenter
4	280 948 0	Distanzhülse 44,5x6,3x87
5	919 103 0	Kegel-Schmiernippel H2/S M8 x 1
6	910 865 0	Paßscheibe 30 X 42 X 2,0
7	925 016 0	Griff
8	280 945 0	Pendelstange
9	280 892 0	Handhebel
10	912 639 0	Spannhülse 6 X 26
11	912 641 0	Spannhülse 6 X 30
12	344 711 0	Druckfeder
13	910 510 1	Scheibe 16 X 28 X 2,5
14	280 918 0	Tastradhalter
15	912 647 1	Spannhülse 6 X 55
16	280 915 0	Tastradhaltebügel
17	900 610 0	6kt-Schraube M 8 X 10
18	910 033 0	Federring B 8
19	344 989 3	Wickelschutz
20	919 003 0	Kegel-Schmiernippel H1/S M8 X 1
21	341 390 0	Ballonrad Rd.320 X 100 mit Buchsen
	954 031 0	Lagerkragen-Buchse 30 X 37/42 X 25
22	910 864 0	Paßscheibe 30 X 42 X 1,0
23	490 049 0	Stellring
24	912 645 0	Spannhülse 6 X 45
25	910 732 0	Stützscheibe S 45 X 55 X 3,0



447 783 0

Abb. | Bestell-Nr. | Bezeichnung

Abb. | Bestell-Nr. | Bezeichnung

1		912 647 1		Spannhülse 6 X 55
2		910 732 0		Stützscheibe S 45X55X3,0
3		273 233 0		Tastradhalter
4		901 152 2		6kt-Schraube M 16 X 220
5		908 716 1		Sicherungsmutter NM 16
6		335 430 0		Buchse Rd. 33,7 X 5,6 X 21
7		335 429 0		Abdeckscheibe
8		335 427 0		Buchse Rd. 26,9 X 5 X 37,5
9		335 428 0		Buchse Rd. 33,7 X 5,6 X 31
10		930 535 0		Rillenkugellager 6205 2RS
11		335 426 0		Buchse Rd. 26,9 X 5 X 94
12		938 831 0		Distanzrohr Rd. 30 X 1,5 X 34
13		953 184 0		Felge 4.50 A X 6
14		953 339 0		Schlauch 15 X 6.00-6 TR 13
15		953 267 0		Reifen 15 X 6.00 -6 RT 4 PLY
20		953 097 0		Rad 15 X 6.00-6 4 PR-RT

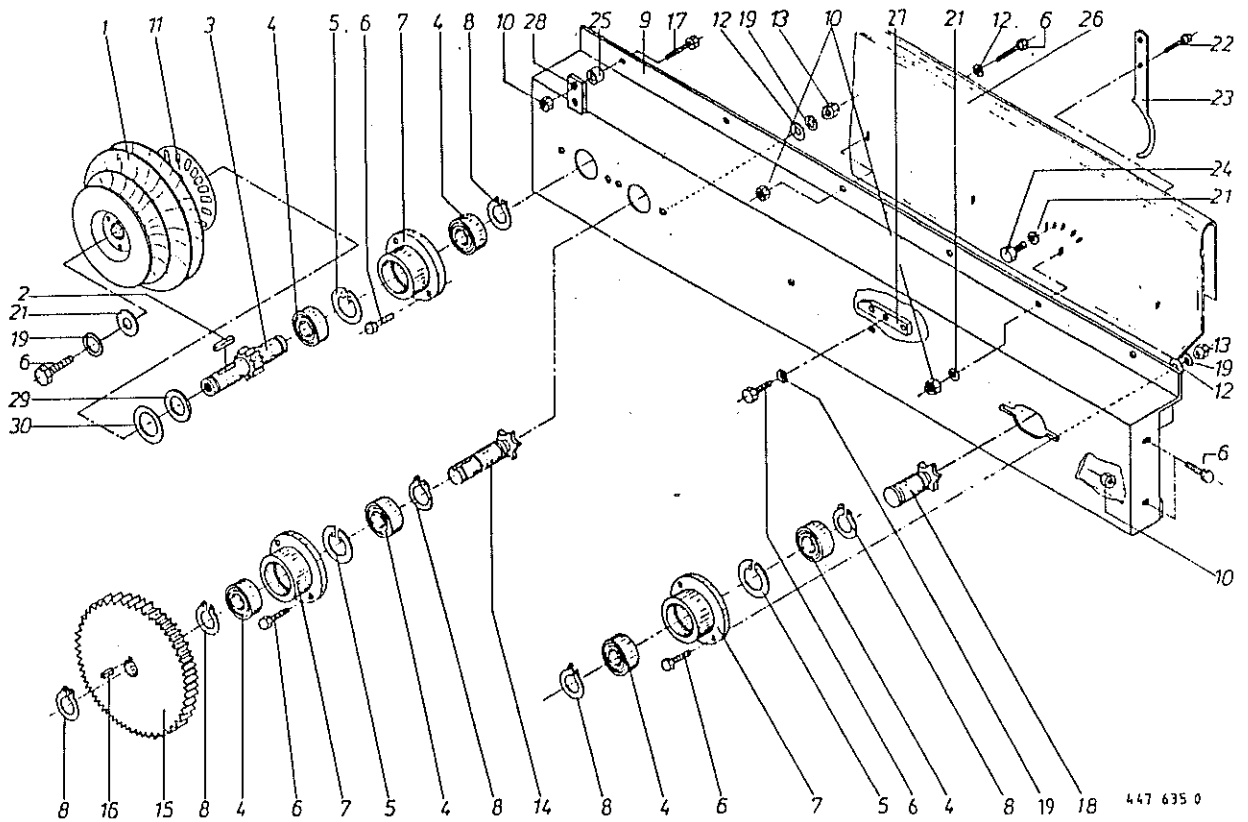
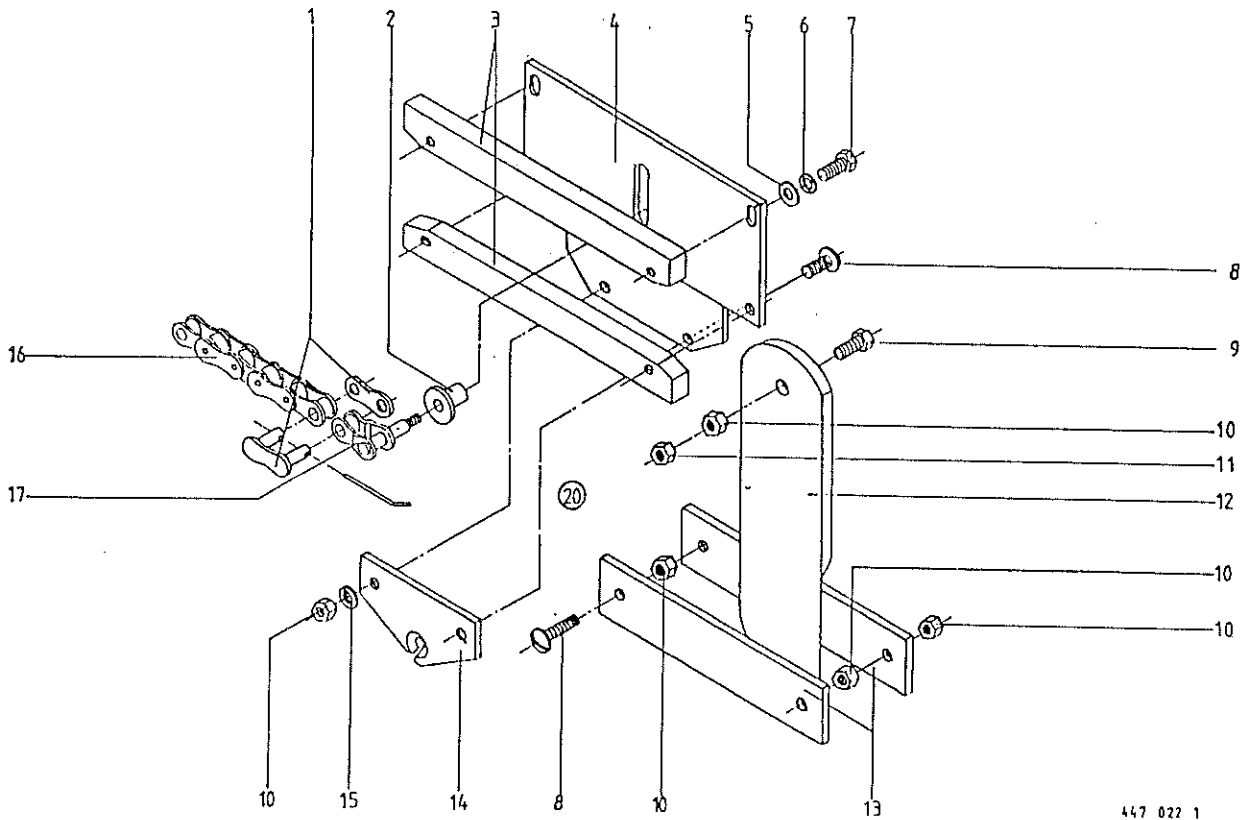


Abb. | Bestell-Nr. | Bezeichnung

Abb. | Bestell-Nr. | Bezeichnung

1	280 579 1	Antriebsrolle
2	915 047 0	Paßfeder A 6 X 6 X 28
3	274 686 0	Ritzelwelle Z=10
4	930 504 0	Rillenkugellager 6004 2RS
5	911 642 0	Sicherungsring I 42 X 1,75
6	900 614 0	6kt-Schraube M 8 X 20
7	280 052 3	Lagergehäuse
8	911 522 0	Sicherungsring A 20 X 1,2
9	274 693 1	Führungsschiene
10	908 706 0	Sicherungsmutter NM 8
11	274 883 3	Signalscheibe
12	910 413 0	Scheibe 8,4 X 17 X 1,6
13	908 706 0	Sicherungsmutter NM 8
14	280 054 2	Kettenrad Z= 6
15	280 056 1	Stirnrad Z=62
16	915 043 0	Paßfeder A 6 X 6 X 14
17	901 009 0	6kt-Schraube M 8 X 90
18	280 457 2	Kettenrad Z= 6
19	910 033 0	Federring B 8
21	910 603 0	Scheibe 8,4 X 24 X 2
22	900 616 0	6kt-Schraube M 8 X 25
23	280 423 1	Fadenbegrenzung
24	900 612 0	6kt-Schraube M 8 X 16
25	344 808 0	Führungsrohr
26	274 676 1	Schutz
27	280 051 1	Kettenführung
28	275 986 0	Sensorhalter
29	910 331 0	Scheibe 22 X 60 X 4
30	911 136 1	Paßscheibe 35 x 45 x 2,0



447 022 1

Abb. | Bestell-Nr. | Bezeichnung

Abb. | Bestell-Nr. | Bezeichnung

1		921 983 0		Steckglied mit Drahtverschluß 5/8"
2		280 098 1		Buchse Rd.16 X 16
3		280 103 1		Gleitschiene
4		274 307 1		Platte
5		910 411 1		Scheibe 6,4 X 12,5 X 1,6
6		910 032 0		Federring B 6
7		900 239 1		6kt-Schraube M 6 X 25
8		905 232 0		Flachrundschaube M 8 X 25
9		900 617 0		6kt-Schraube M 8 X 30
10		908 210 0		6kt-Mutter M 8
11		908 706 0		Sicherungsmutter NM 8
12		280 221 5		Messer 280 lang
13		280 234 3		Messerhalter
14		280 321 2		Fadenführungsöse
15		910 033 0		Federring B 8
16		921 943 1		Rollenkette 5/8" X 132 Ro.
17		921 999 0		Gekröpftes Glied 5/8" mit Bolzen
20		274 433 4		Einfachbindevorrichtung kpl. (Tafel 17 und 18)

Rundballenpresse (m. Schneidaggregat)  
 Liste-Nr. 1-295-1 ab Maschinen-Nr. 344 500  
 Starter für Einfachbindevorrichtung

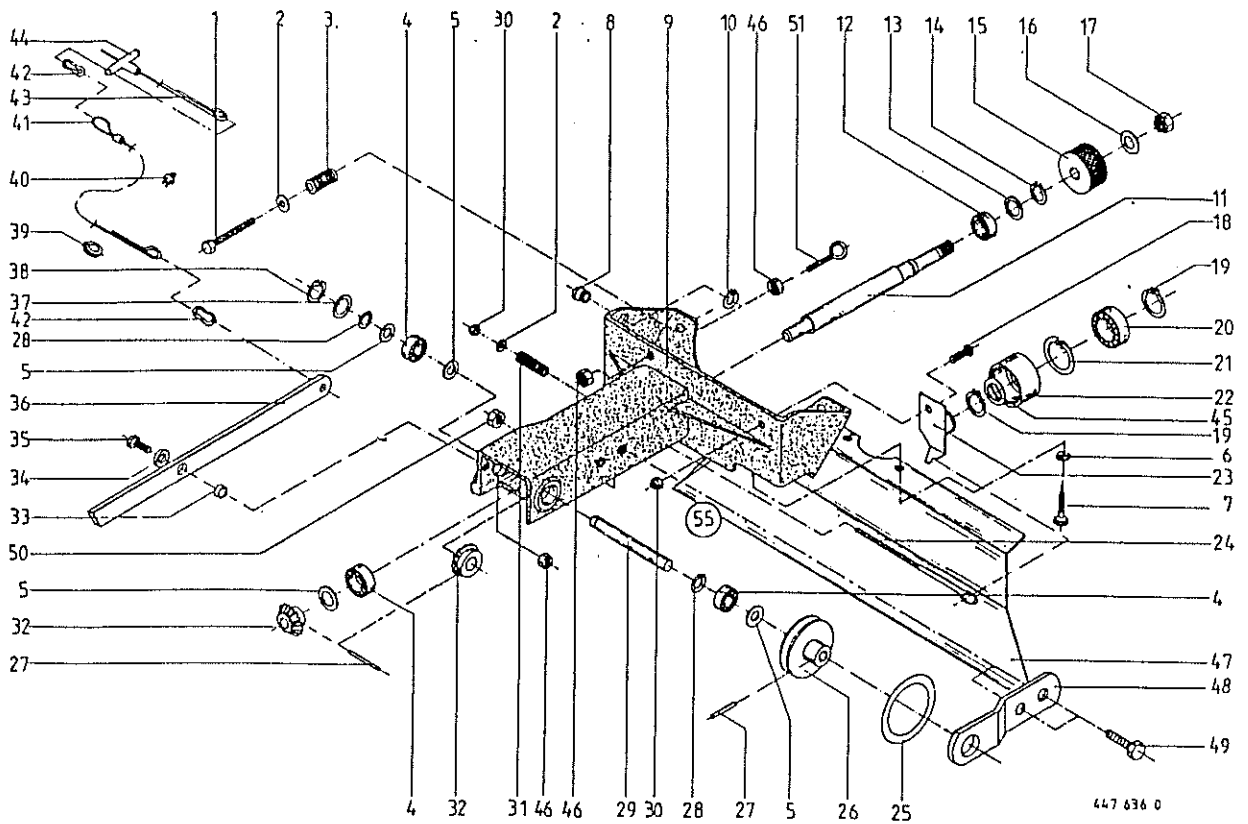


Abb.	Bestell-Nr.	Bezeichnung	Abb.	Bestell-Nr.	Bezeichnung
1	901 421 1	6kt-Schraube M 8 X 40	32	275 430 0	Kegelrad Z=16
2	910 603 0	Scheibe 8,4 X 24 X 2	33	271 262 1	Buchse Rd.13 X 8
3	052 053 1	Druckfeder	34	910 603 0	Scheibe 8,4 X 24 X 2
4	930 100 0	Rillenkugellager 6001 2 RS	35	900 201 0	6kt-Schraube M 8 X 35
5	910 807 0	Paßscheibe 12 X 18 X 0,3	36	275 967 0	Starterhebel
	910 802 0	Paßscheibe 12 X 18 X 0,5	37	910 808 0	Paßscheibe 20 X 28 X 0,3
	910 803 0	Paßscheibe 12 X 18 X 1,0	38	911 600 0	Sicherungsring I 28 x 1,2
6	910 033 0	Federring B 8	39	917 506 0	Kausche A 6
7	900 610 0	6kt-Schraube M 8 X 10	40	917 603 0	Drahtseilklammer 6,5
8	938 974 2	Seilführungsstück	41	275 450 1	Bedienungsseil 6 X 750 (nur b.Fol.-Netzwickelvorrichtung)
9	275 408 6	Startergehäuse	42	917 901 0	Karabinerhaken
10	911 522 0	Sicherungsring A 20 X 1,2	43	280 353 2	Bedienungsseil 6 X 3500
11	275 432 4	Antriebswelle	44	939 063 0	Handgriff
12	930 101 0	Rillenkugellager 6002 2 RS	45	911 132 0	Paßscheibe 35 X 45 X 0,3
13	910 804 0	Paßscheibe 15 X 21 X 0,3		911 133 0	Paßscheibe 35 X 45 X 0,5
	910 805 0	Paßscheibe 12 X 21 X 0,5		911 134 0	Paßscheibe 35 X 45 X 1,0
	910 806 0	Paßscheibe 15 X 21 X 1,0	46	908 210 0	6kt-Mutter M 8
14	911 513 0	Sicherungsring A 15 X 1,0	47	274 621 3	Fadenleitblech
15	275 437 2	Starterrolle	48	275 979 0	Lagerung
16	910 506 0	Scheibe 14 X 24 X 2,5	49	900 637 0	6kt-Schraube M 10 X 30
17	908 711 1	Sicherungsmutter NM 12	50	908 758 0	Sicherungsmutter NM 10
18	900 614 0	6kt-Schraube M 8 X 20	51	280 400 1	Ringschraube M 8 X 45/30
19	911 541 0	Sicherungsring A 35 X 1,5	(55)	275 978 0	Starter kpl. (ohne Abb.1-3, 6, 7, 39, 40-44, 47)
20	930 507 0	Rillenkugellager 6007 2 RS			
21	911 659 0	Sicherungsring I 62 X 2,0			
22	280 405 3	Lauftring			
23	275 435 1	Rollenführung			
24	918 307 0	Ösenschraube M 8 X 160			
25	937 504 0	O-Ring 70,0 X 10			
26	275 436 2	Reibrad			
27	912 582 0	Spannhülse 4 X 26			
28	911 500 0	Sicherungsring A 12 X 1,0			
29	275 980 0	Welle für Reibrad			
30	908 706 0	Sicherungsmutter NM 8			
31	015 296 1	Druckfeder			

Rundballenpresse (m. Schneidaggregat)  
 Liste-Nr. 1-295-1 ab Maschinen-Nr. 344 500  
 Doppelbindevorrichtung

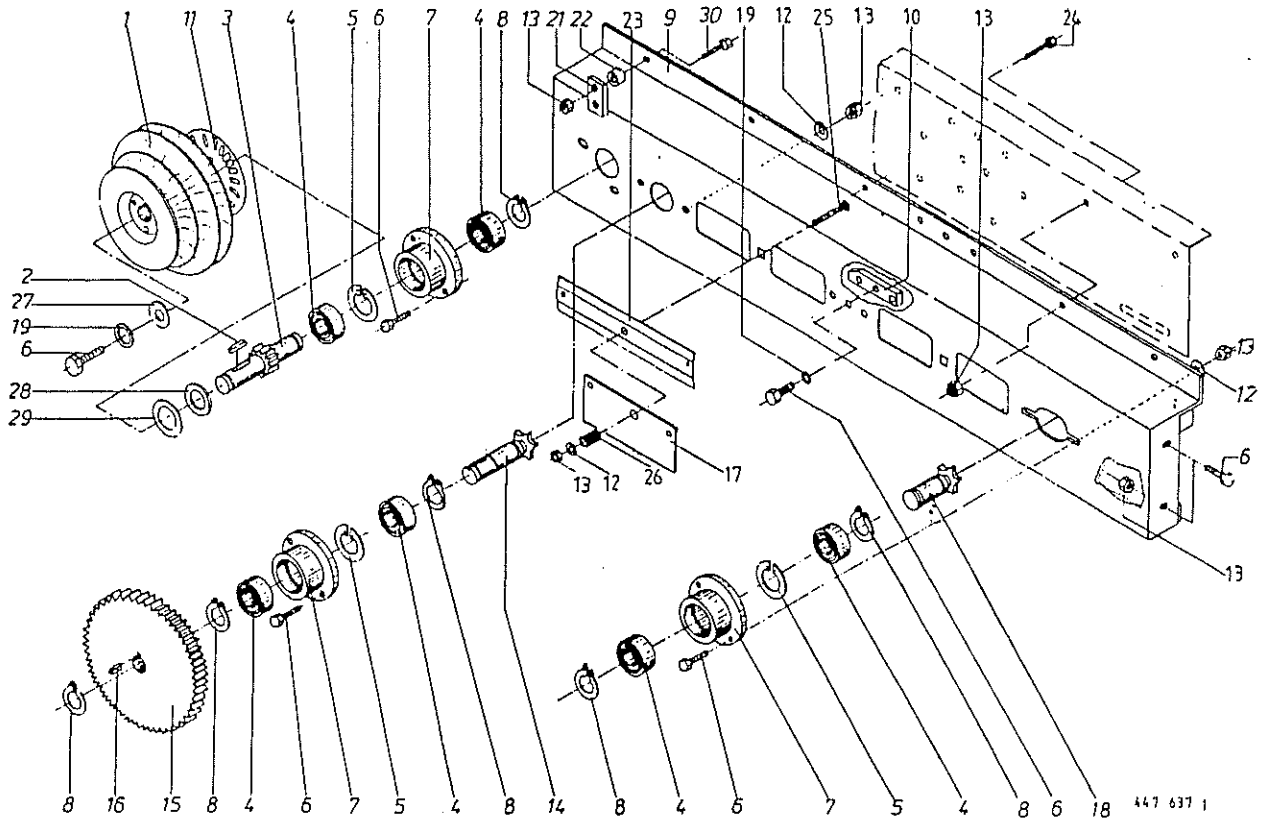
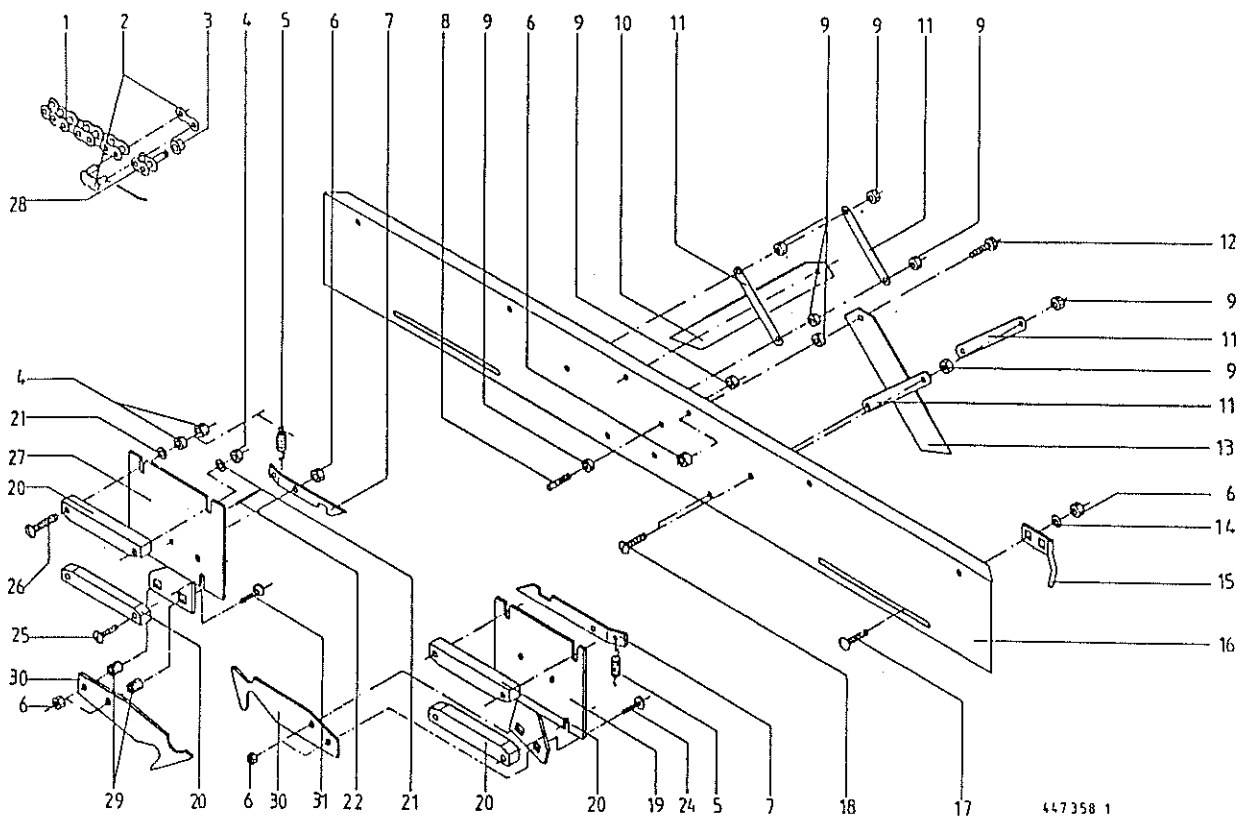


Abb. | Bestell-Nr. | Bezeichnung

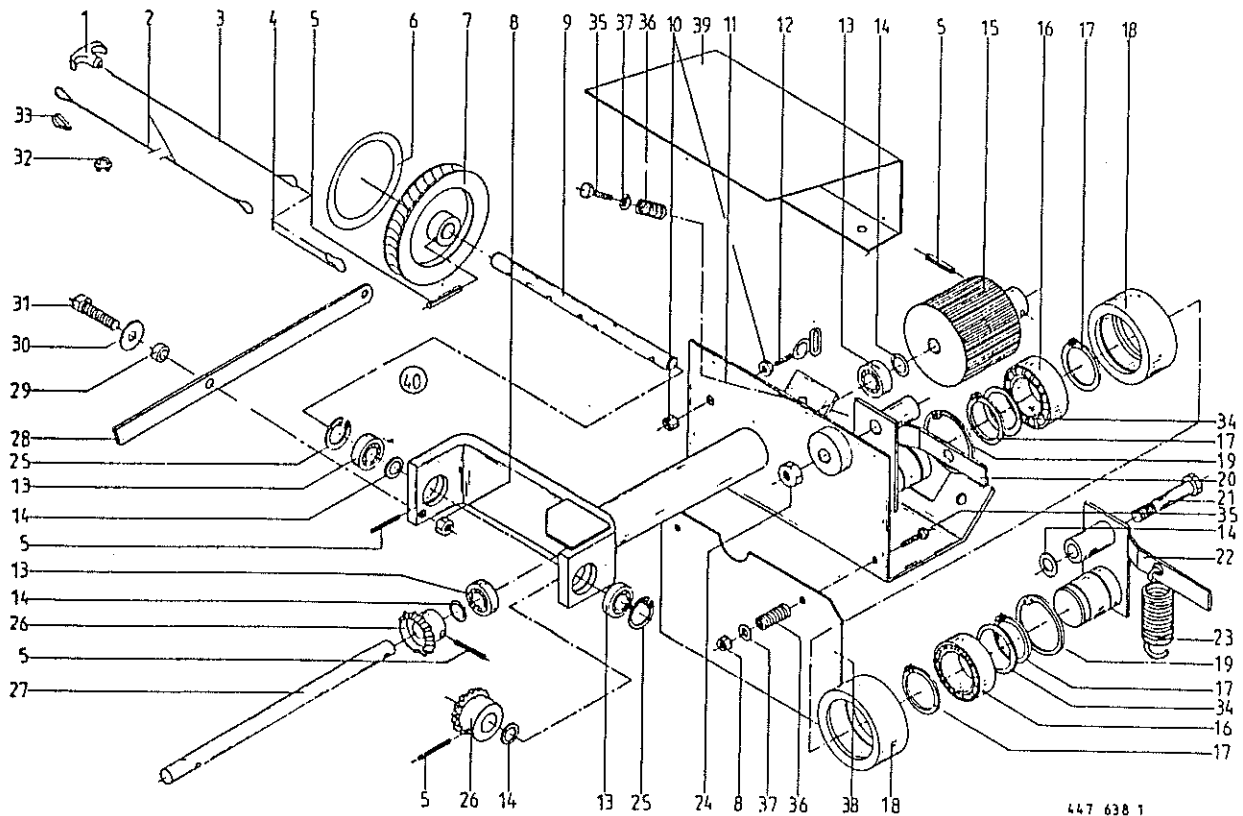
Abb. | Bestell-Nr. | Bezeichnung

1	275 628 1	Antriebsrolle
2	915 047 0	Paßfeder A 6 X 6 X 28
3	275 675 0	Ritzelwelle
4	930 504 0	Rillenkugellager 6004 2 RS
5	911 642 0	Sicherungsring I 42 X 1,75
6	900 614 0	6kt-Schraube M 8 X 20
7	280 052 3	Lagergehäuse
8	911 522 0	Sicherungsring A 20 X 1,2
9	275 609 2	Führungsschiene
10	280 051 1	Kettenführung
11	274 883 3	Signalscheibe
12	910 413 0	Scheibe 8,4 X 17 X 1,6
13	908 706 0	Sicherungsmutter NM 8
14	280 054 2	Kettenrad Z= 6
15	280 056 1	Stirnrad Z=62
16	915 043 0	Paßfeder A 6 X 6 X 14
17	273 118 0	Schutz PVC klar
18	280 457 2	Kettenrad Z= 6
19	910 033 0	Federring B 8
21	275 986 0	Sensorhalter
22	344 808 0	Führungsrohr
23	274 951 1	Deckel
24	900 612 0	6kt-Schraube M 8 X 16
25	904 817 0	Flachrundschrabe M 8 X 50
26	274 949 0	Druckfeder
27	910 603 0	Scheibe 8,4 X 24 X 2
28	910 331 0	Scheibe 22 x 60 x 4
29	911 136 1	Paßscheibe 35 X 45 X 2,0
30	901 009 0	6kt-Schraube M 8 X 90



447358 1

Abb.   Bestell-Nr.   Bezeichnung	Abb.   Bestell-Nr.   Bezeichnung
1   920 301 0   Rollenkette 5/8" X 64 Ro.	
2   921 983 0   Stackglied mit Drahtverschluß 5/8"	
3   280 098 1   Buchse	
4   908 208 0   6kt-Mutter M 6	
5   003 028 2   Zugfeder	
6   908 706 0   Sicherungsmutter NM 8	
7   275 612 1   Klinke	
8   906 405 0   Schweißbolzen	
9   908 210 0   6kt-Mutter M 8	
10   275 629 1   Messer rechts	
11   280 234 3   Messerhalter	
12   900 617 0   6kt-Schraube M 8 X 30	
13   280 221 5   Messer, links	
14   910 413 0   Scheibe 8,4 X 17 X 1,6	
15   275 674 1   Fadenbegrenzer	
16   275 608 1   Schutz f. Garnführung	
17   904 731 1   Flachrundschaube M 8 X 20	
18   904 025 0   Senkschraube M 8 X 25	
19   275 858 0   Platte, links	
20   275 611 1   Gleitschiene	
21   910 411 1   Scheibe 6,4 X 12,5 X 1,6	
22   912 634 0   Spannhülse 6 X 16	
24   904 732 1   Flachrundschaube M 8 X 25	
25   904 714 0   Flachrundschaube M 6 X 35	
26   904 715 1   Flachrundschaube M 6 X 40	
27   275 859 0   Platte, rechts	
28   921 999 0   Gekröpftes Glied 5/8"	
29   275 853 0   Distanzrohr	
30   275 860 0   Fadenführung	
31   904 816 0   Flachrundschaube M 8 X 45	



447 638 1

Abb. | Bestell-Nr. | Bezeichnung

Abb. | Bestell-Nr. | Bezeichnung

1	939 063 0	Handgriff für 6 mm Seil
2	275 450 1	Bedienungsseil 6 X 750
3	280 353 2	Bedienungsseil 6 X 3500
4	917 901 0	Karabinerhaken
5	912 582 0	Spannhülse 4 X 26
6	937 517 0	O-Ring OR 90,0 X 10
7	275 630 0	Reibrad
8	908 706 0	Sicherungsmutter NM 8
9	275 966 0	Antriebswelle
10	908 210 0	6kt-Mutter M 8
11	275 965 0	Startergehäuse
12	275 861 0	Doppellösenschraube M 8 X 30
13	930 100 0	Rillenkugellager 6001 2 RS
14	910 807 0	Paßscheibe 12 X 18 X 0,3
	910 802 0	Paßscheibe 12 X 18 X 0,5
	910 803 0	Paßscheibe 12 X 18 X 1,0
15	275 835 0	Starterrolle
16	930 507 0	Rillenkugellager 6007 2 RS
17	911 541 0	Sicherungsring A 35 X 1,5
18	280 405 3	Lauftring
19	911 659 0	Sicherungsring I 62 X 2,0
20	275 849 0	Rollenführung, unten
21	901 459 0	6kt-Schraube M 12 X 95
22	275 848 0	Rollenführung, oben
23	939 634 1	Zugfeder
24	908 215 0	6kt-Mutter M 12
25	911 600 0	Sicherungsring I 28 X 1,2
26	275 430 0	Kegelrad Z=16
27	275 844 0	Welle
28	273 230 0	Starterhebel
29	271 262 1	Buchse
30	910 603 0	Scheibe 8,4 X 24 X 2
31	900 617 0	6kt-Schraube M 8 X 30
32	917 603 0	Drahtseilklemme
33	917 506 0	Kausche

34	911 132 0	Paßscheibe 35 X 45 X 0,3
	911 133 0	Paßscheibe 35 X 45 X 0,5
	911 134 0	Paßscheibe 35 X 45 X 1,0
35	901 421 1	6kt-Schraube M 8 X 40
36	052 053 1	Druckfeder
37	910 603 0	Scheibe 8,4 X 24 X 2
38	275 854 0	Fadenleitblech
39	273 114 0	Schutz
40	275 964 0	Starter kpl. (ohne Abb.1-4,32,33)

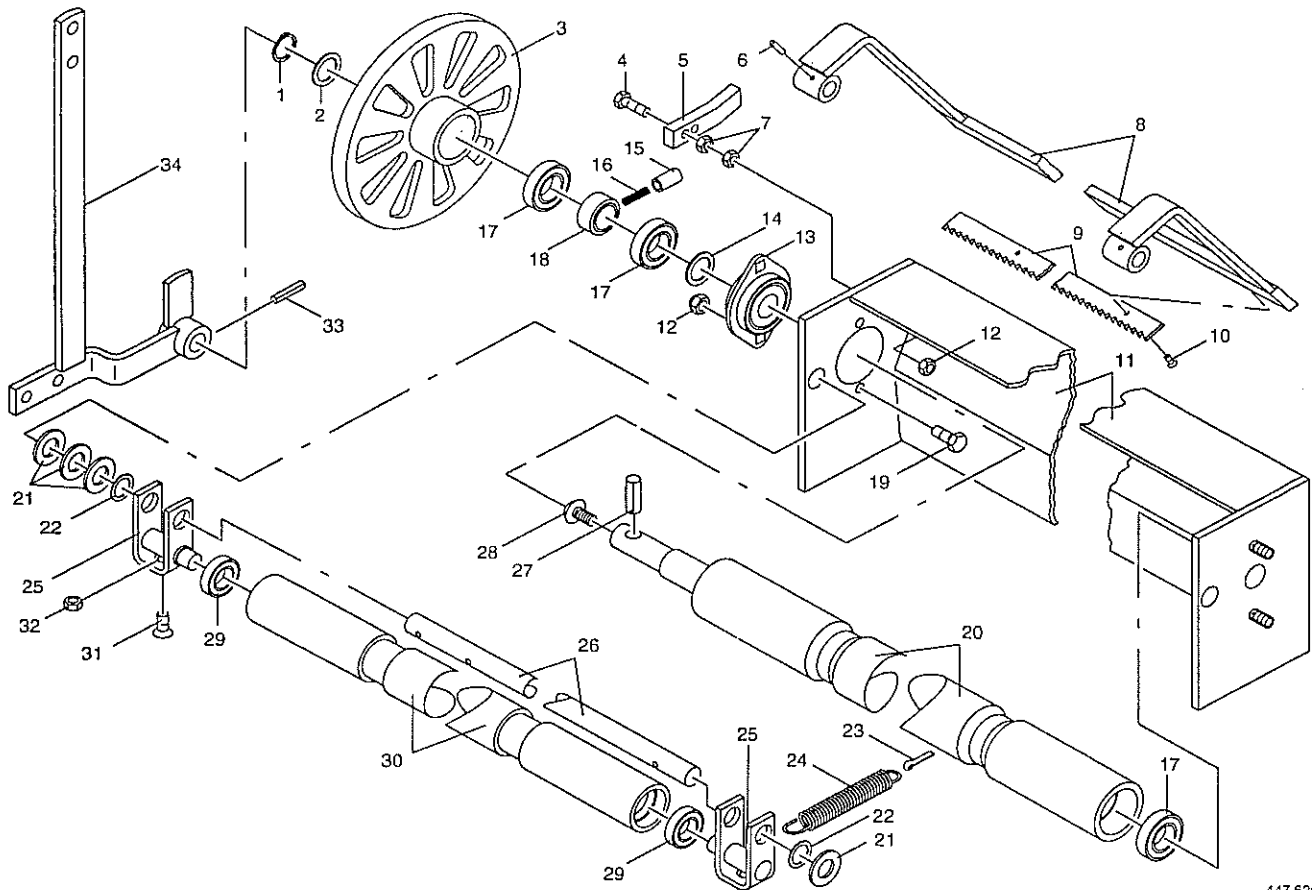


Rundballenpresse (m.Schneidaggregat)

Liste-Nr. 1-295-1 ab Maschinen-Nr. 345 929

Wickelvorrichtung ohne Federschiene (Schneidwerk)

23



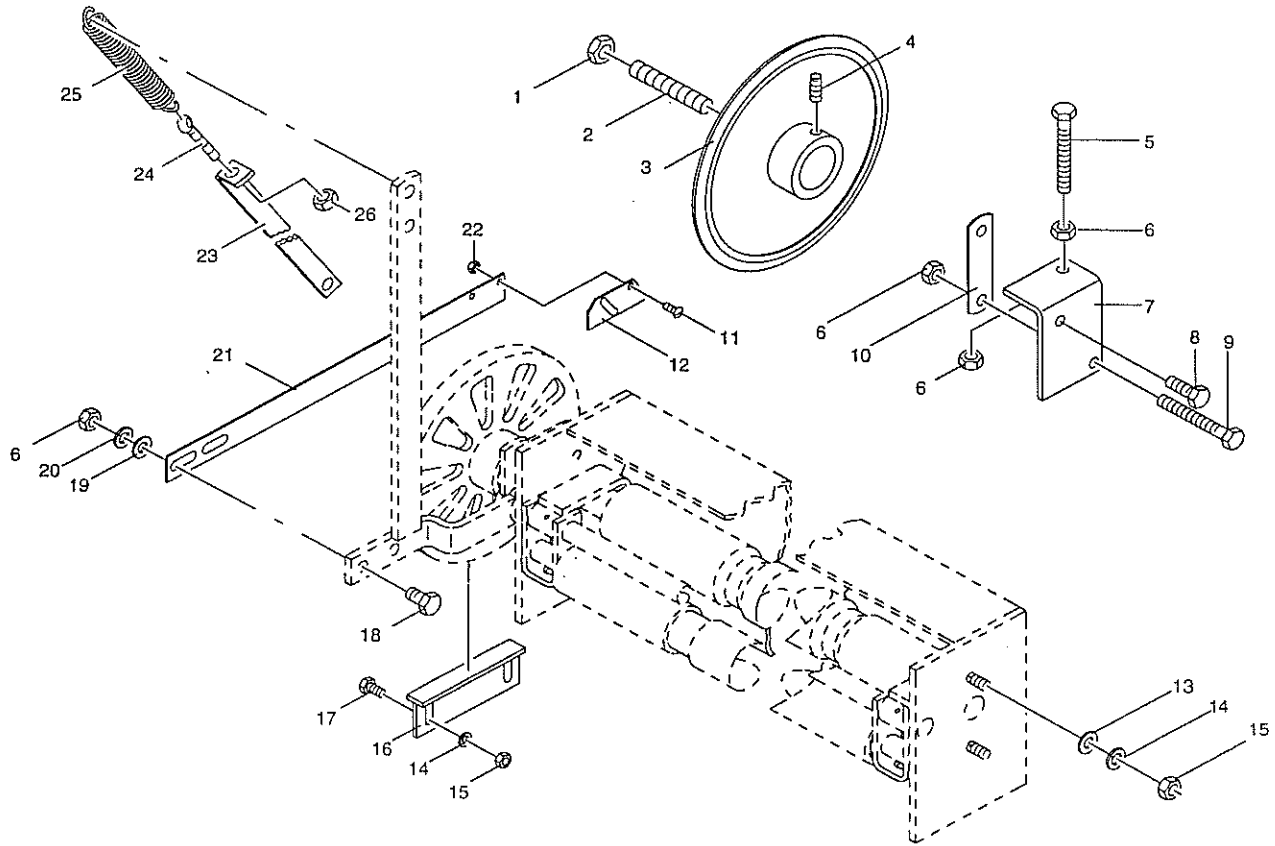
447 626 2

Abb. | Bestell-Nr. | Bezeichnung

Abb. | Bestell-Nr. | Bezeichnung

1	911 529 0	Sicherungsring A 25 X 1,2
2	910 844 0	Paßscheibe 25 X 35 X 1,0
3	275 207 5	Kupplungsrad
4	900 264 0	6kt-Schraube M 8 X 45
5	275 228 2	Arretierstück
6	912 641 0	Spannhülse 6 X 30
7	908 210 0	6kt-Mutter M 8
8	273 176 0	Messerträger
9	273 178 0	Schneidmesser (2 Stck.)
10	904 036 0	Senkschraube M 6 X 12
11	273 171 0	Rollenhalterung
12	908 706 0	Sicherungsmutter NM 8
13	934 000 0	Flanschlager kpl.
14	910 844 0	Paßscheibe 25 X 35 X 1,0
	910 845 0	Paßscheibe 25 X 35 X 2,0
15	273 005 0	Sperrbolzen
16	939 737 0	Druckfeder
17	930 505 0	Rillenkugellager 6005 2RS
18	273 006 0	Buchse-Freilauf
19	900 617 0	6kt-Schraube M 8 X 30
20	275 224 5	Gummirolle
21	910 512 0	Scheibe B 21
22	910 826 0	Paßscheibe 20 X 28 X 1,0
23	912 287 1	Splint 5 X 32
24	273 128 1	Zugfeder
25	275 222 1	Schwinge
26	275 216 4	Welle-Messerbalken
27	912 515 0	Spannhülse 13 X 36
28	905 230 0	Flachrundschrabe M 8 X 16
29	930 533 0	Rillenkugellager 6203 2RS
30	275 223 2	Aluminiumrolle
31	905 232 0	Flachrundschrabe M 8 X 25
32	908 210 0	6kt-Mutter M 8
33	912 673 0	Spannhülse 8 X 36
	912 615 0	Spannhülse 5 X 36

34 | 275 949 0 | Auslenkhebel



447 784 0

Abb. | Bestell-Nr. | Bezeichnung

Abb. | Bestell-Nr. | Bezeichnung

1		908 523 0		6kt-Mutter M 16
2		905 712 0		Gewindestift M 16 X 90
3		275 231 3		Reibrad
4		905 932 0		Gewindestift M 10 X 10
5		901 435 0		6kt-Schraube M 10 X 60
6		908 212 0		6kt-Mutter M 10
7		275 952 0		Anschlagwinkel
8		900 634 0		6kt-Schraube M 10 X 20
9		900 285 0		6kt-Schraube M 10 X 60
10		153 881 1		Distanzblech
11		905 210 0		Flachrundschrabe M 6 X 16
12		275 177 2		Raste
13		910 603 0		Scheibe A 8,4
14		910 033 0		Federring B 8
15		908 210 0		6kt-Mutter M 8
16		273 179 0		Anschlag
17		900 259 0		6kt-Schraube M 8 X 25
18		900 636 0		6kt-Schraube M 10 X 25
19		910 414 0		Scheibe A 10,5
20		910 111 1		Federring B 10
21		275 213 2		Federschiene
22		908 208 0		6kt-Mutter M 6
23		273 229 0		Flachstahlstange
24		905 338 0		Ösenschrabe M 10 X 110
25		030 213 1		Zugfeder
26		908 758 0		Sicherungsmutter NM 10

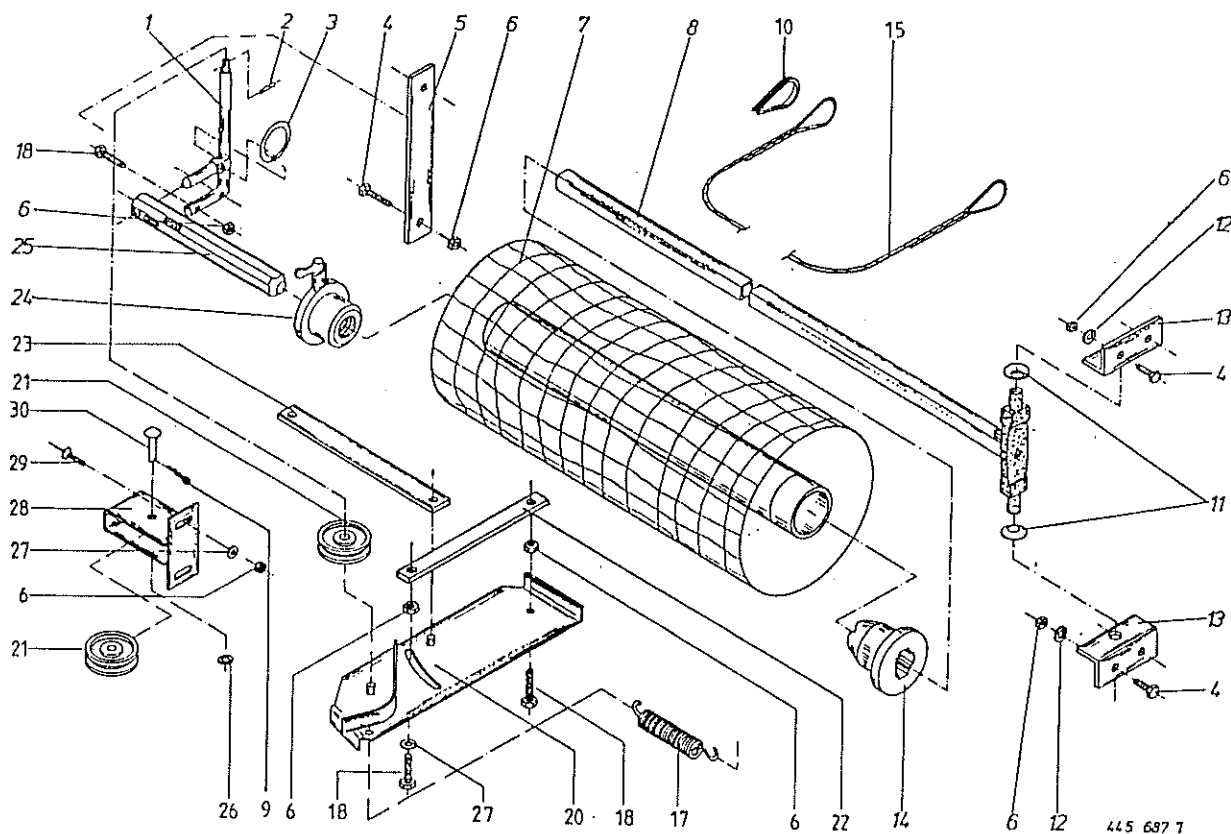


Abb. | Bestell-Nr. | Bezeichnung

Abb. | Bestell-Nr. | Bezeichnung

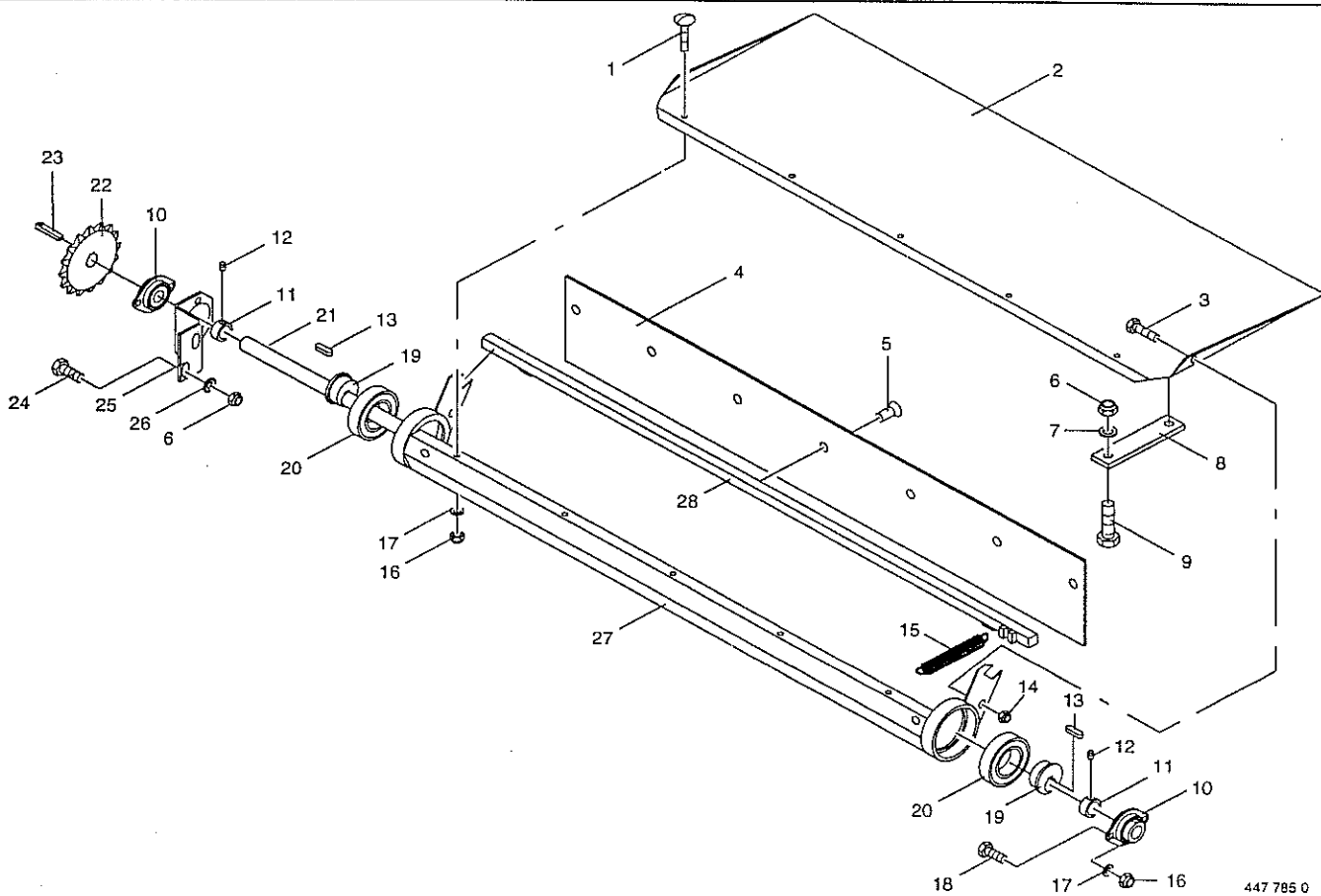
1	274 201 0	Bremshebel
2	912 539 1	Spannhülse 3 X 20
3	274 209 0	Klappsplintring
4	900 614 0	6kt-Schraube M 8 X 20
5	275 246 0	Verstärkung
6	908 210 0	6kt-Mutter M 8
7	924 918 0	Wickelnetz-Rolle
8	274 211 0	Schwenkvorrichtung
9	912 067 1	Splint 4 X 32
10	917 506 0	Kausche A 6
11	909 920 0	Federscheibe B 31,5
12	910 033 0	Federring B 8
13	274 215 1	Halter-Schwenkvorrichtung
14	274 198 0	Rollenhalter, links
15	275 416 1	Bedienungsseil 6 X 1800
17	274 327 2	Zugfeder
18	900 617 0	6kt-Schraube M 8 X 30
20	274 205 3	Schwenkarm
21	274 363 1	Seilrolle
22	274 208 0	Befestigungseisen
23	274 204 0	Bremsgestänge
24	274 200 0	Rollenhalter, rechts
25	274 210 1	Verriegelungsbolzen
26	910 414 0	Scheibe 10,5 X 21 X 2
27	910 603 0	Scheibe 8,4 X 24 X 2
28	275 424 1	Seilrollenhalter
29	905 231 0	Flachrundschrabe M 8 X 20
30	913 201 0	Halbrundniet

Rundballenpresse (m.Schneidaggregat)

Liste-Nr. 1-295-1 ab Maschinen-Nr. 345 929

Rüttelblech mit Zubehör

26

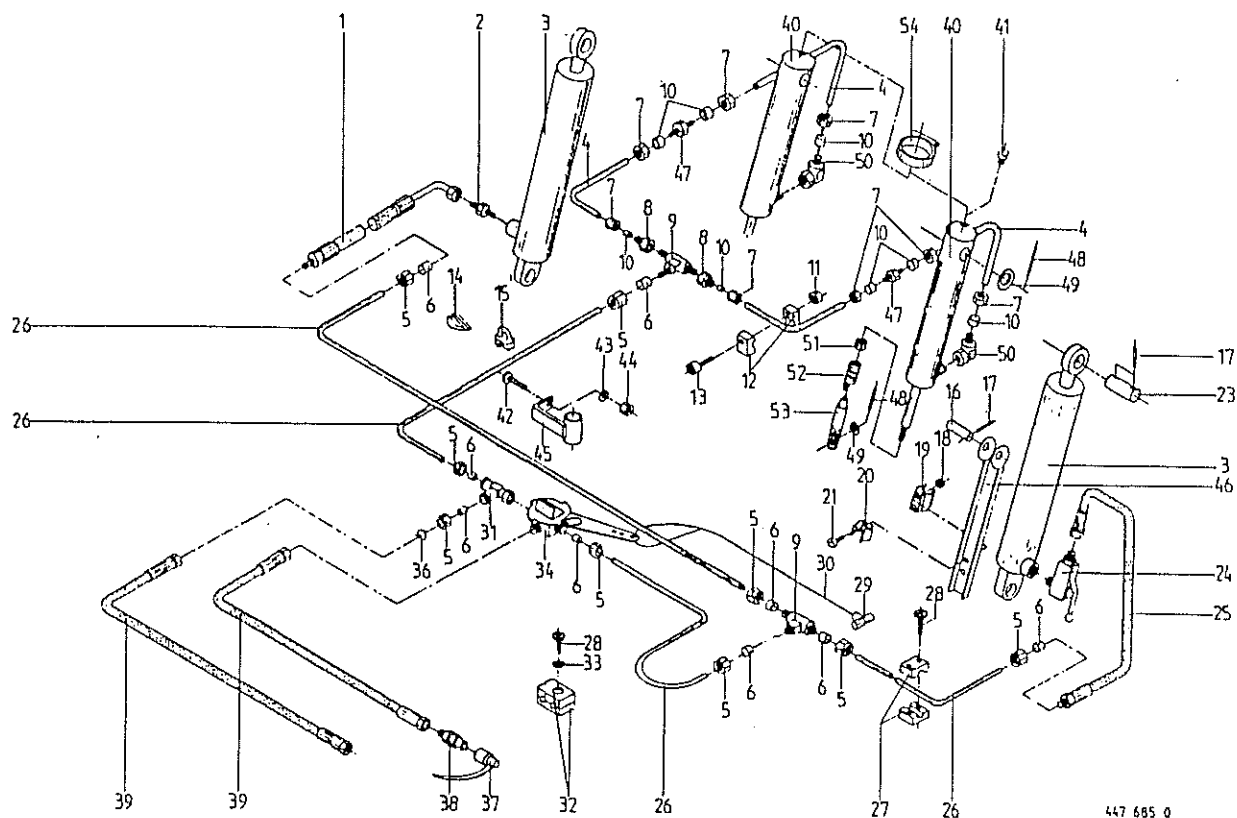


447 785 0

Abb. | Bestell-Nr. | Bezeichnung

Abb. | Bestell-Nr. | Bezeichnung

1	905 230 0	Flachrundschaube M 8 X 16
2	273 133 1	Rüttelblech
3	901 410 0	6kt-Schraube M 6 X 40
4	273 121 0	Schutz PVC
5	914 237 0	Blindniet
6	908 758 0	Sicherungsmutter NM 10
7	910 353 0	Scheibe R 11
8	273 134 0	Gummifeder
9	900 638 0	6kt-Schraube M 10 X 35
10	934 012 0	Flanschlager
11	911 300 0	Stellring A 25
12	905 922 0	Gewindestift M 8 X 10
13	915 067 0	Paßfeder B 8 X 7 X 25
14	908 208 0	6kt-Mutter M 6
15	201 359 0	Zugfeder mit Haken
16	908 210 0	6kt-Mutter M 8
17	910 033 0	Federring B 8
18	900 612 0	6kt-Schraube M 8 X 16
19	273 188 0	Exenter
20	930 156 0	Rillenkugellager 6012 2RS
21	273 186 0	Welle
22	273 187 0	Kettenrad Z=16, 1"
23	915 501 0	Nasenkeil 8 X 7 X 45
24	900 634 0	6kt-Schraube M 10 X 20
25	273 120 0	Lagerblech
26	910 414 0	Scheibe A 10;5
27	273 182 2	Rüttelblechhalterung
28	273 131 0	Vierkantrohr

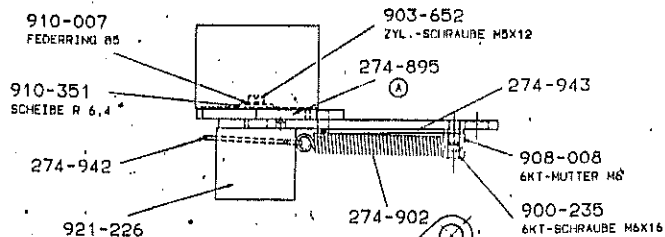


447 685 0

Abb. | Bestell-Nr. | Bezeichnung

Abb. | Bestell-Nr. | Bezeichnung

1	921 003 1	Hochdruckschlauch 620 lang	34	274 898 1	Dreiweghahn <i>Pick-up + Hebelklappe</i>
2	920 901 0	Einschraubstutzen L 12	36	280 411 0	Stopfen Rd.12 X 20
3	921 347 1	Hydro-Zylinder	37	921 171 0	Staubmuffe
	921 467 0	Dichtungssatz	38	921 145 0	Kupplungsstecker M 18 X 1,5
4		Hydraulikrohr 6 x 1	39	921 037 0	Hochdruckschlauch 3000 lang
5	921 206 0	Überwurfmutter AL 12	40	921 395 0	Hydraulikzylinder
6	921 046 1	2-Schneidenring L 12		921 423 0	Dichtungssatz
7	921 039 1	Überwurfmutter AL 6	41	919 810 1	Belüftungsfilter R1/8"
8	921 083 1	Reduzier-Verschraubung KOR 12/ 6-PL	42	905 251 0	Flachrundschrabe M 10 X 20
9	921 071 1	T-Verbindungsstutzen L 12	43	910 111 1	Federring B 10
10	921 045 1	2-Schneidenring L 6	44	908 212 0	6kt-Mutter M 10
11	908 208 0	6kt-Mutter M 6	45	274 463 1	Arret. für Zylinderabstützung
12	925 123 0	Schelle 6. Bohrung (2Hälften)	46	274 466 1	Zylinderabstützung
13	903 482 1	Zylinderschraube AM 6 X 35	47	921 049 1	Verbindungsstutzen L 6
14	917 505 1	Kausche A 4	48	912 611 1	Spannhülse 5 X 26
15	917 602 0	Drahtseilklemme 5	49	910 510 1	Scheibe 16 X 28 X 2,5
16	280 208 2	Bolzen Rd.25 X 68	50	921 225 0	Stutzen L 6
17	912 615 0	Spannhülse 5 X 36	51	908 525 1	6kt-Mutter M 20
18	908 006 1	6kt-Mutter M 4	52	337 747 3	Zugfeder
19	168 112 3	Klemmgabel	53	337 746 1	Gewindestück
20	274 121 2	Klemmgabel Rd.36	54	924 003 0	Schneckenengewindeschelle La 40-60
21	903 723 0	Zylinderschraube AM 4 X 10			
22	280 161 0	Bolzen Rd.25 X 55			
23	921 211 1	Kugelhahn			
24	921 001 0	Hochdruckschlauch 600 lang			
25		Hydraulikrohr 12 x 1,5			
26	925 107 1	Schelle 12.Bohrung (2 Hälften)			
27	906 802 2	Linsen-Blechschrabe B 4,8 X 45			
28	939 063 0	Handgriff für 6 mm Seil			
29	925 113 0	Kunststoffseil 6 mm (ET.-Nr.entpricht 1 m Seil)			
30		L-Stutzen, Richtungseinstellbar L 12			
31	925 105 0	Schelle 12./12.Bohr.(2 Hälften)			
32	925 122 0	Schelle 12./6.Bohr.(2 Hälften)			
33	910 607 0	Scheibe 7,4 X 22 X 2			

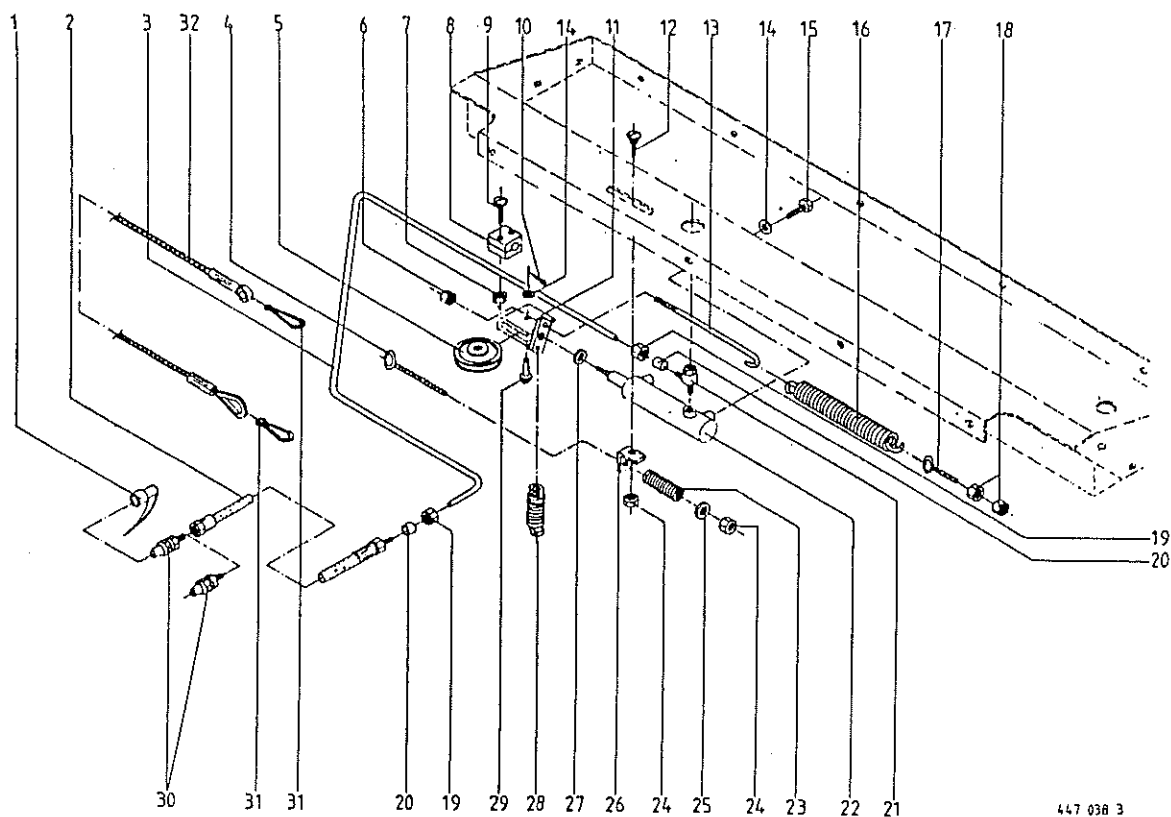


274-946  
 SO MONTIEREN, DASS NACH  
 EINER DREHUNG DER RASTSCHEIBE  
 UM 90° DIE DURCHFLUSSRICHTUNG  
 MIT DER JETZIGEN  
 ÜBEREINSTIMMT

KPL. VERZIN  
 A 3 G

274-897

NO.	BEZUGS-NR.	BEZUGS-NR.	BEZUGS-NR.	BEZUGS-NR.	BEZUGS-NR.
1	2	3	4	5	6

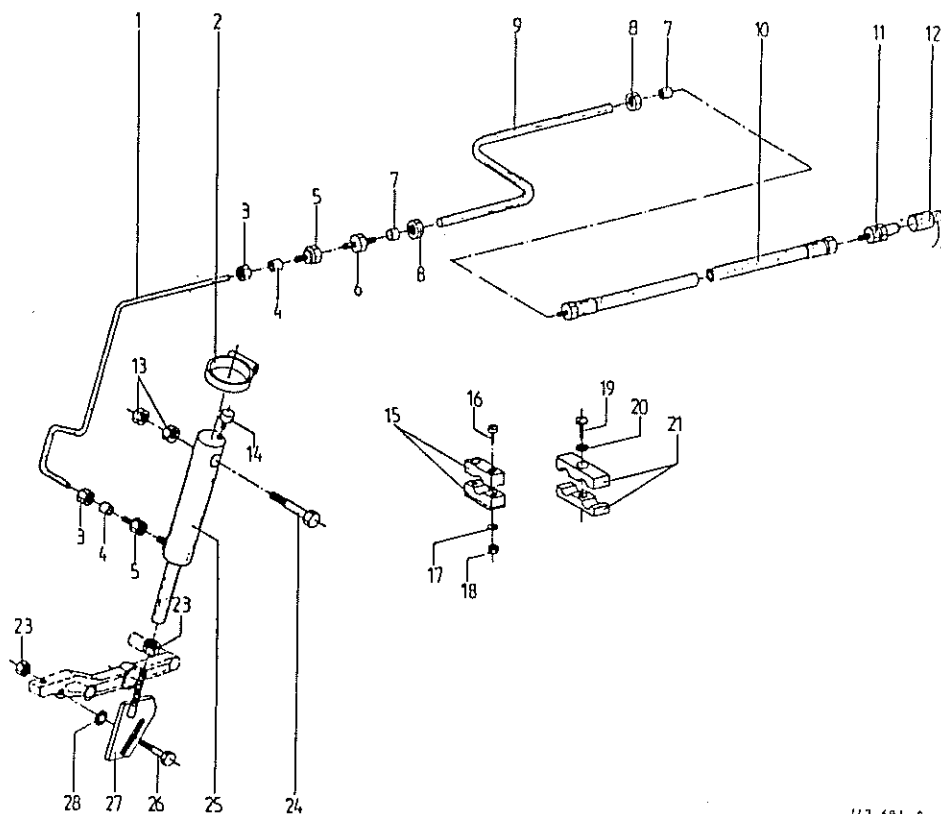


447 038 3

Abb. | Bestell-Nr. | Bezeichnung

Abb. | Bestell-Nr. | Bezeichnung

1	921 171 0	Staubmuffe
2	921 038 1	Hochdruckschlauch 3000 lang
3		Hydraulikrohr 12 x 1,5
4	918 307 0	Ösenschraube M 8 x 160
5	274 363 1	Seilrolle
6	908 758 0	Sicherungsmutter NM 10
7	908 208 0	6kt-Mutter M 6
8	925 107 1	Schelle (2 Hälften) $\approx 2$ 75.
9	903 755 0	Zylinderschraube AM 6 X 28
10	912 067 1	Splint 4 X 32
11	274 586 0	Halter Umlenkrolle
12	904 730 0	Flachrundschraube M 8 X 16
13	274 588 0	Rückholstange
14	910 414 0	Scheibe 10,5 X 21 X 2
15	900 634 0	6kt-Schraube M 10 X 20
16	274 483 1	Zugfeder
17	280 400 1	Ringschraube M 8 X 45/30
18	908 210 0	6kt-Mutter M 8
19	921 206 0	Überwurfmutter AL 12
20	921 046 1	2-Schneidenring L 12
21	921 090 1	Winkel-Schwenkverschraubung
22	921 304 1	Hydraulikzylinder
	921 416 0	Dichtungssatz
23	337 413 1	Druckfeder
24	908 210 0	6kt-Mutter M 8
25	910 603 0	Scheibe 8,4 X 24 X 2
26	274 585 0	Lasche
27	910 714 0	Stützscheibe S 16 X 22 X 1,5
28	939 634 1	Zugfeder
29	913 201 0	Halbrundniet
30	921 145 0	Kupplungsstecker M 18 X 1,5
31	917 901 0	Karabinerhaken
32	922 926 2	Drahtseil 1580 lang



447 684 0

Abb. | Bestell-Nr. | Bezeichnung

Abb. | Bestell-Nr. | Bezeichnung

1		Hydraulikrohr 6 x 1
2	924 003 0	Schneckengewindeschelle La 40-60
3	921 039 1	Überwurfmutter AL 6
4	921 045 1	2-Schneidenring L 6
5	921 083 1	Reduzier-Verschraubung KOR 12/ 6-PL
6	921 054 1	Verbindungsstutzen L12
7	921 046 1	2-Schneidenring L 12
8	921 206 0	Überwurfmutter AL 12
9		Hydraulikrohr 12 x 1,5
10	921 038 1	Hochdruckschlauch 3000 lang
11	921 145 0	Kupplungsstecker M 18 X 1,5
12	921 171 0	Staubmuffe
13	908 220 0	6kt-Mutter M 16
14	919 810 1	Belüftungsfilter R1/8"
15	925 107 1	Schelle 12.Bohrung (2 Hälften)
16	903 453 1	Zylinderschraube AM 5 X 40
17	910 031 0	Federring B 5
18	908 207 0	6kt-Mutter M 5
19	906 802 2	Linsen-Blöschschraube B 4,8 X 45
20	910 607 0	Scheibe 7,4 X 22 X 2
21	925 105 0	Schelle 12./12.Bohr(2 Hälften)
22	908 215 0	6kt-Mutter M 12
23	901 485 0	6kt-Schraube M 16 X 75
24	344 466 1	Hydro-Zylinder
25		(Dichtungssatz nicht möglich)
26	900 302 0	6kt-Schraube M 12 X 50
27	275 959 0	Zuglasche
28	910 506 0	Scheibe 14 X 24 X 2,5

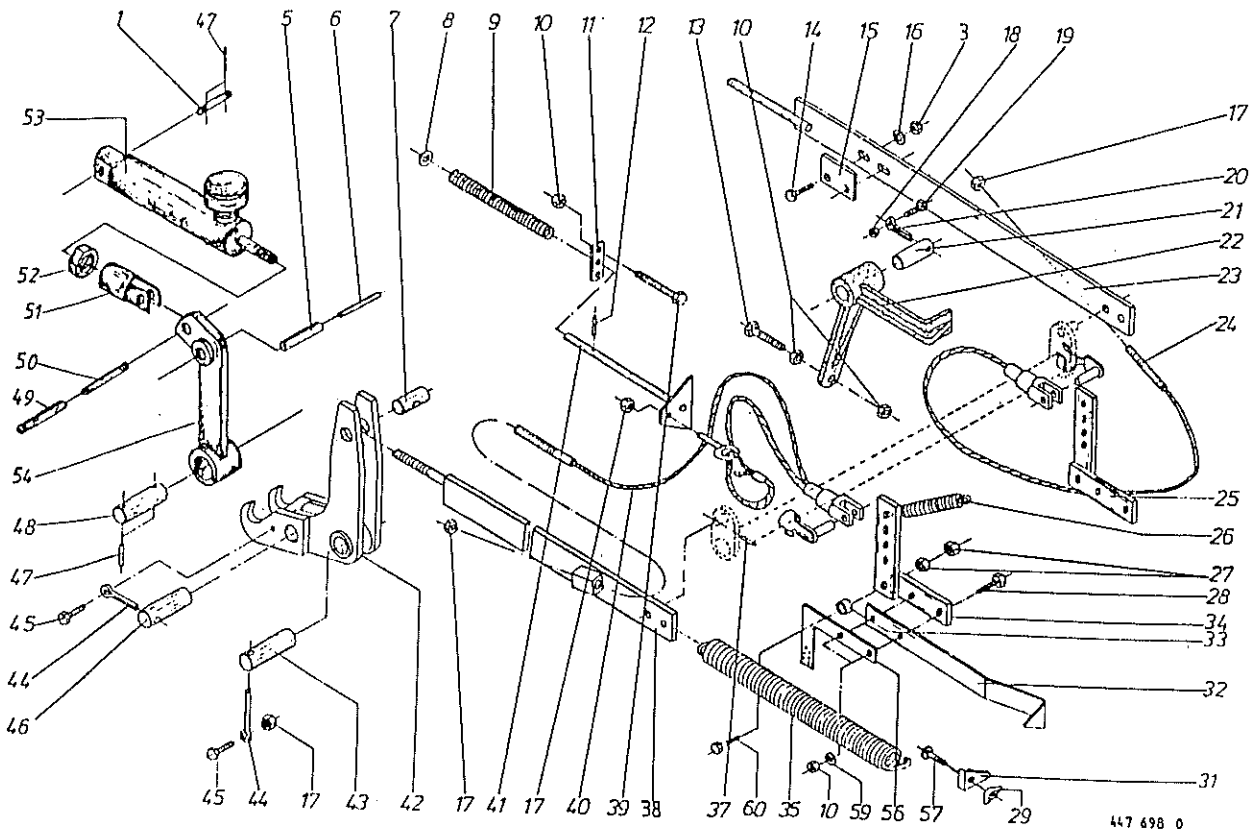
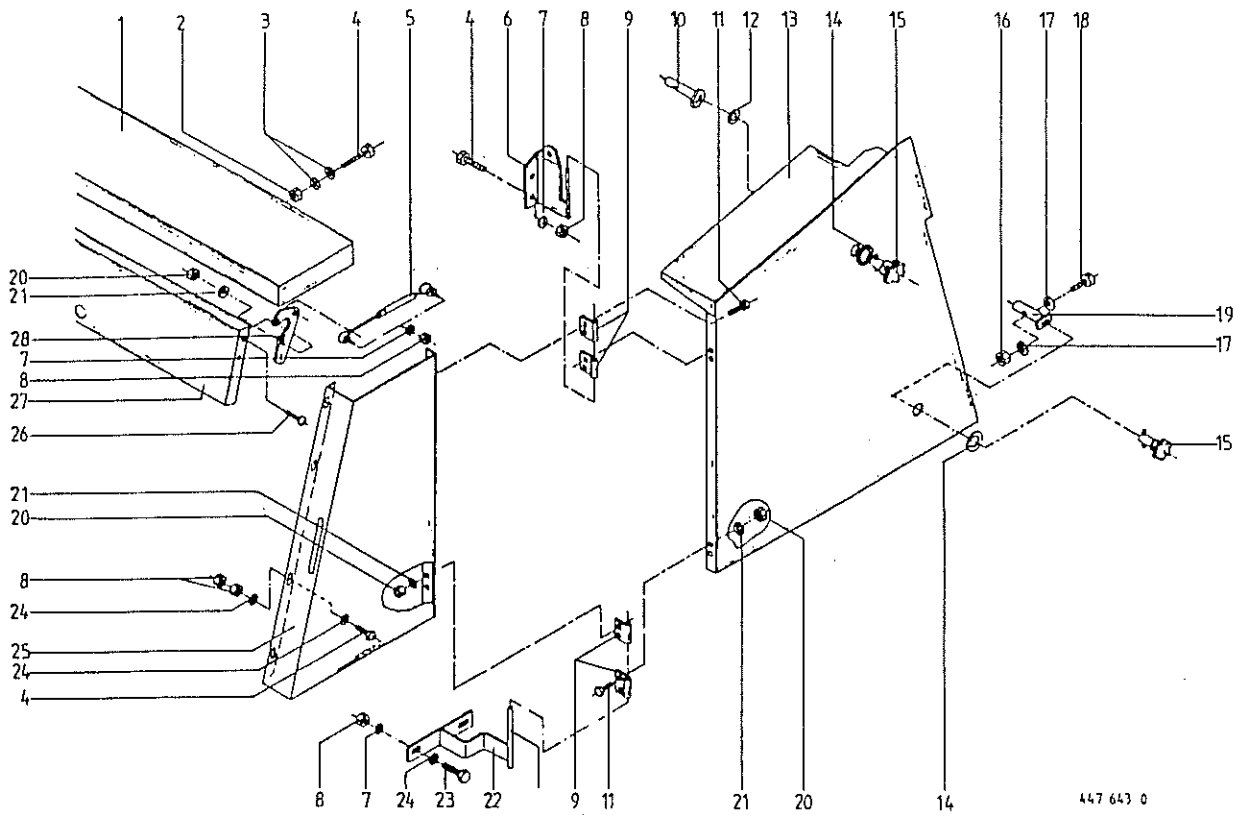


Abb. | Bestell-Nr. | Bezeichnung

Abb. | Bestell-Nr. | Bezeichnung

1	274 731 0	Bolzen 25 x 85	39	900 622 0	6kt-Schraube M 8 X 70
3	908 711 1	Sicherungsmutter NM 12	40	275 364 0	Seil für Anzeige, re.
5	912 780 1	Spannhülse 13 X 75	41	274 136 1	Taster
6	912 681 1	Spannhülse 8 X 75	42	274 059 3	Umlenkhebel
7	274 078 0	Gewindebolzen	43	280 159 1	Bolzen 25 x 78
8	910 506 0	Scheibe 14 X 24 X 2,5	44	912 145 1	Splint 10 X 50
9	939 732 0	Druckfeder	45	900 614 0	6kt-Schraube M 8 X 20
10	908 210 0	6kt-Mutter M 8	46	274 109 0	Bolzen 25 x 70
11	274 336 2	Führungslasche	47	912 615 0	Spannhülse 5 X 36
12	912 579 1	Spannhülse 4 X 20	48	274 066 0	Bolzen 25 x 70
13	901 423 0	6kt-Schraube M 8 X 50	49	912 670 0	Spannhülse 8 X 40
14	900 656 0	6kt-Schraube M 12 X 30	50	912 774 0	Spannhülse 13 X 40
15	275 353 0	Lasche	51	274 718 1	Gabelkopf
16	910 506 0	Scheibe 14 X 24 X 2,5	52	908 525 1	6kt-Mutter M 20
17	908 706 0	Sicherungsmutter NM 8	53	921 385 4	Hydro-Zylinder mit Speicher (Dichtungssatz nicht möglich)
18	908 704 1	Sicherungsmutter NM 6	54	274 711 3	Hebel
19	900 608 0	6kt-Schraube M 6 X 20	56	275 528 0	Winkel für Wegaufnehmer
20	912 130 1	Splint 8 X 45	57	904 813 0	Flachrundschrabe M 8 X 30
21	275 352 0	Bolzen	59	910 603 0	Scheibe 8,4 X 24 X 2
22	275 357 0	Flinke	60	901 433 0	6kt-Schraube M 10 X 50
23	275 917 0	Gestänge, links			
24	275 365 0	Seil für Anzeige links			
25	274 287 2	Winkelhebel, links			
26	270 283 0	Zugfeder			
27	908 212 0	6kt-Mutter M 10			
28	900 614 0	6kt-Schraube M 8 X 20			
29	909 410 1	Flügelmutter M 8			
30	274 512 3	Halter			
31	274 582 0	Zeiger			
32	274 610 1	Zeiger			
33	344 565 0	Distanzrohr			
34	274 286 2	Winkelhebel rechts			
35	345 478 1	Zugfeder			
37	912 579 1	Spannhülse 4 X 20			
38	275 916 0	Gestänge, rechts			





447 643 0

Abb.	Bestell-Nr.	Bezeichnung	Abb.	Bestell-Nr.	Bezeichnung
1	274 576 0	Deckblech	24	910 413 0	Scheibe 8,4 X 17 X 1,6
		bis Masch.-Nr. 345 928	25	275 642 0	Schutz, vorne links
	276 439 0	Deckblech		275 643 0	Schutz, vorne rechts
		ab Masch.-Nr. 345 929	26	905 210 0	Flachrundscharbe M 6 X 16
2	908 706 0	Sicherungsmutter NM 8	27	274 584 1	Garnkastenklappe
3	910 603 0	Scheibe 8,4 X 24 X 2	28	274 611 1	Scharnierplatte
4	900 614 0	6kt-Schraube M 8 X 20			
5	274 609 0	Gasfeder			
6	274 371 1	Schutzhalter, oben links			
	274 372 1	Schutzhalter, oben rechts			
7	910 033 0	Federring B 8			
8	908 210 0	6kt-Mutter M 8			
9	274 375 2	Scharnier			
10	280 761 0	Schutzhalter, oben			
11	900 607 0	6kt-Schraube M 6 X 16			
12	924 251 0	Haltescheibe			
13	274 819 0	Schutz, mitte links			
	274 820 0	Schutz, mitte rechts			
14	910 643 0	Scheibe 14 X 45 X 4			
15	924 244 0	Bügelverschluß			
16	908 758 0	Sicherungsmutter NM 10			
17	910 414 0	Scheibe 10,5 X 21 X 2			
18	901 433 0	6kt-Schraube M 10 X 50			
19	280 758 0	Schutzhalter, unten			
20	908 208 0	6kt-Mutter M 6			
21	910 411 1	Scheibe 6,4 X 12,5 X 1,6			
22	274 815 0	Schutzhalter unten links			
		bis Masch.-Nr. 345 928			
	275 990 1	Schutzhalter unten links			
		ab Masch.-Nr. 345 929			
	274 816 0	Schutzhalter unten rechts			
		bis Masch.-Nr. 345 929			
	275 955 0	Schutzhalter unten rechts			
		ab Masch.-Nr. 345 929			
23	900 616 0	6kt-Schraube M 8 X 25			

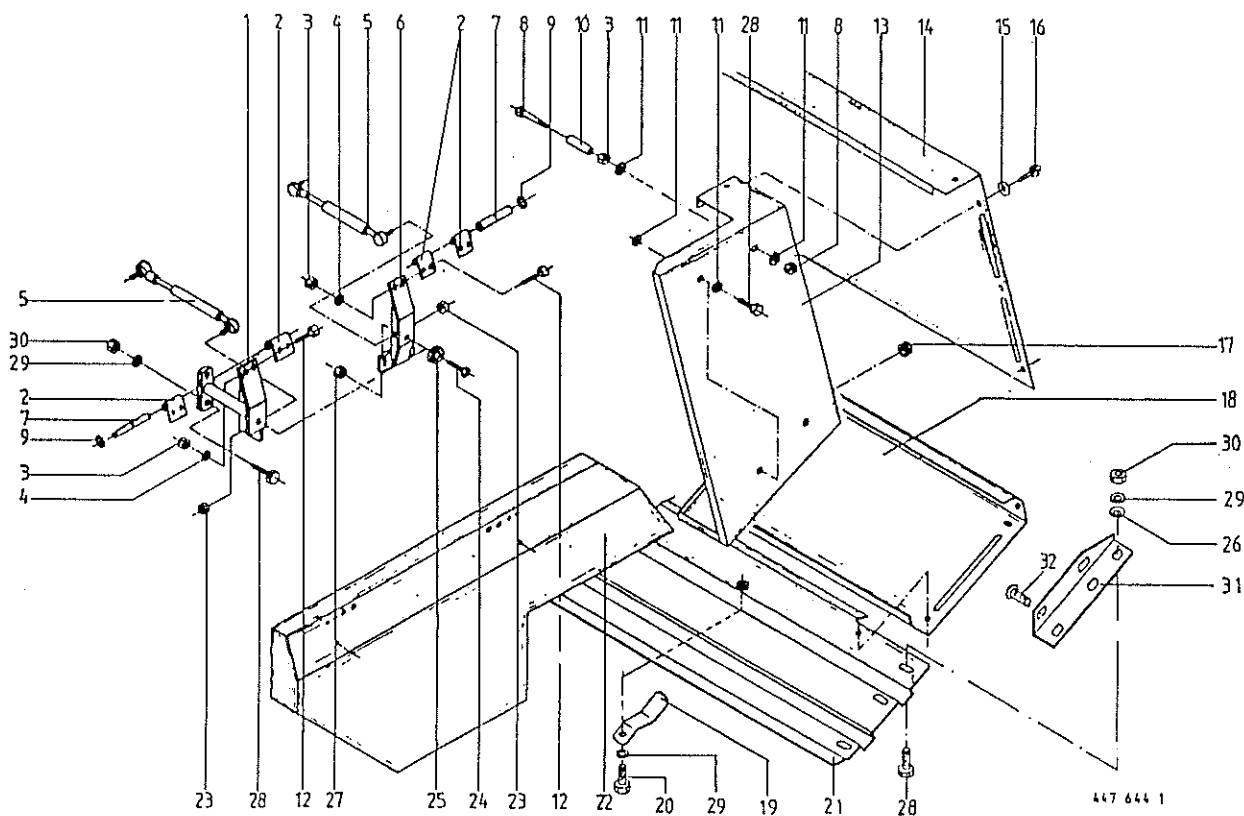
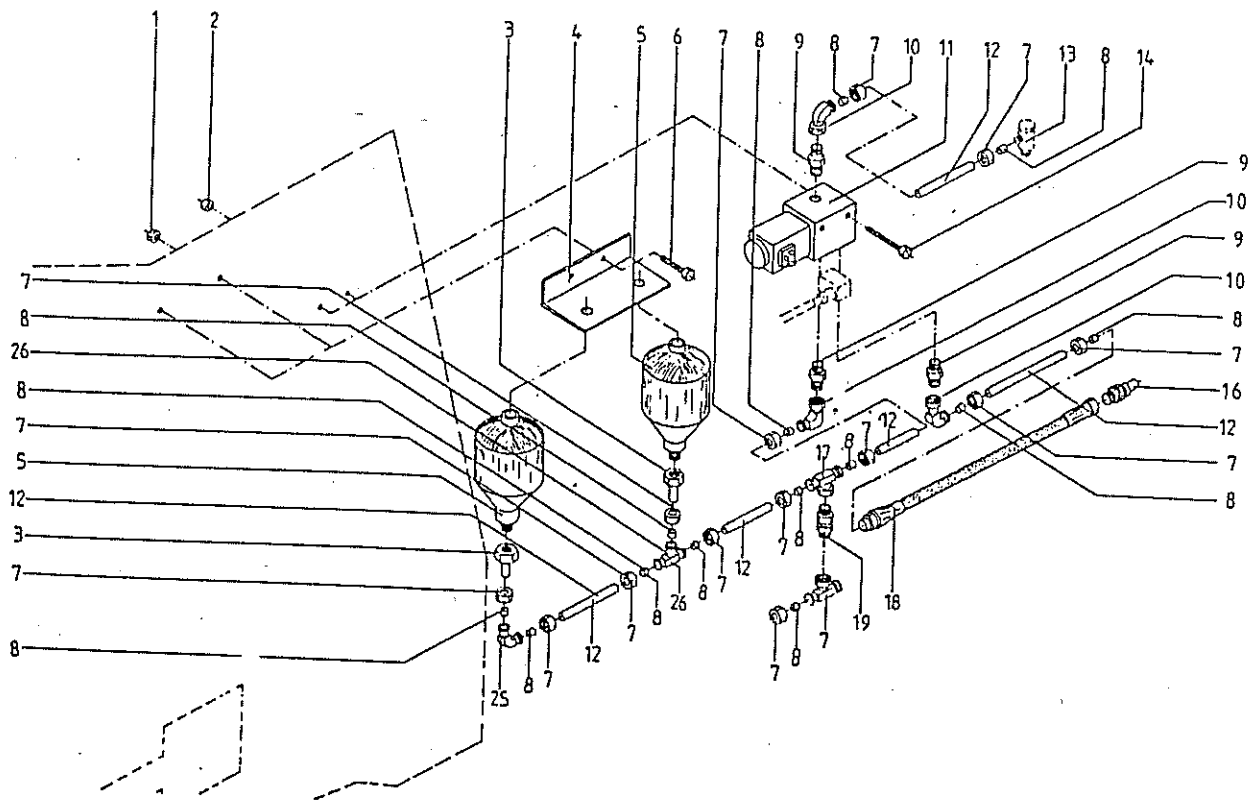


Abb. | Bestell-Nr. | Bezeichnung

Abb. | Bestell-Nr. | Bezeichnung

1	275 925 0	Schutzhalter vorne links
	275 926 0	Schutzhalter vorne rechts
2	274 375 2	Scharnier
3	908 704 1	Sicherungsmutter NM 6
4	910 411 1	Scheibe 6,4 x 12,5 x 1,6
5	274 609 0	Gasfeder
6	275 931 0	Schutzhalter hinten
7	336 111 0	Scharnierbolzen 8 x 82
8	901 446 0	6kt-Schraube M 10 X 130
9	911 590 0	Sicherungsscheibe 6
10	274 297 2	Distanzrohr
11	910 353 0	Scheibe 11 X 34 X 3
12	900 607 0	6kt-Schraube M 6 X 16
13	274 821 1	Schutz hinten links
	274 822 1	Schutz hinten rechts
14	274 823 0	Schutz hinten oben
15	910 603 0	Scheibe 8,4 X 24 X 2
16	900 614 0	6kt-Schraube M 8 X 20
17	924 208 0	Kabelführungstülle
18	274 641 0	Schutz hinten
19	275 939 0	Lasche 50 x 6 x 89
20	900 638 0	6kt-Schraube M 10 X 35
21	275 935 0	Schutz hinten unten
		bis Masch.-Nr. 345 928
	273 109 0	Schutz hinten unten
		ab Masch.-Nr. 345 929
22	275 923 0	Schutz unten links
	275 924 0	Schutz unten rechts
23	908 706 0	Sicherungsmutter NM 8
24	905 111 2	Flachrundschraube M 6 X 20
25	335 482 2	Gummifuß 21 x 12 hoch
26	910 414 0	Scheibe A 10,5
27	908 704 1	Sicherungsmutter NM 6
28	900 636 0	6kt-Schraube M 10 X 25
29	910 111 1	Federring B 10

30	908 212 0	6kt-Mutter M 10
31	273 107 0	Winkellasche links
		ab Masch.-Nr. 345 929
	273 108 0	Winkellasche rechts
		ab Masch.-Nr. 345 929
32	905 251 0	Flachrundschraube M 10 X 20
		ab Masch.-Nr. 345 929

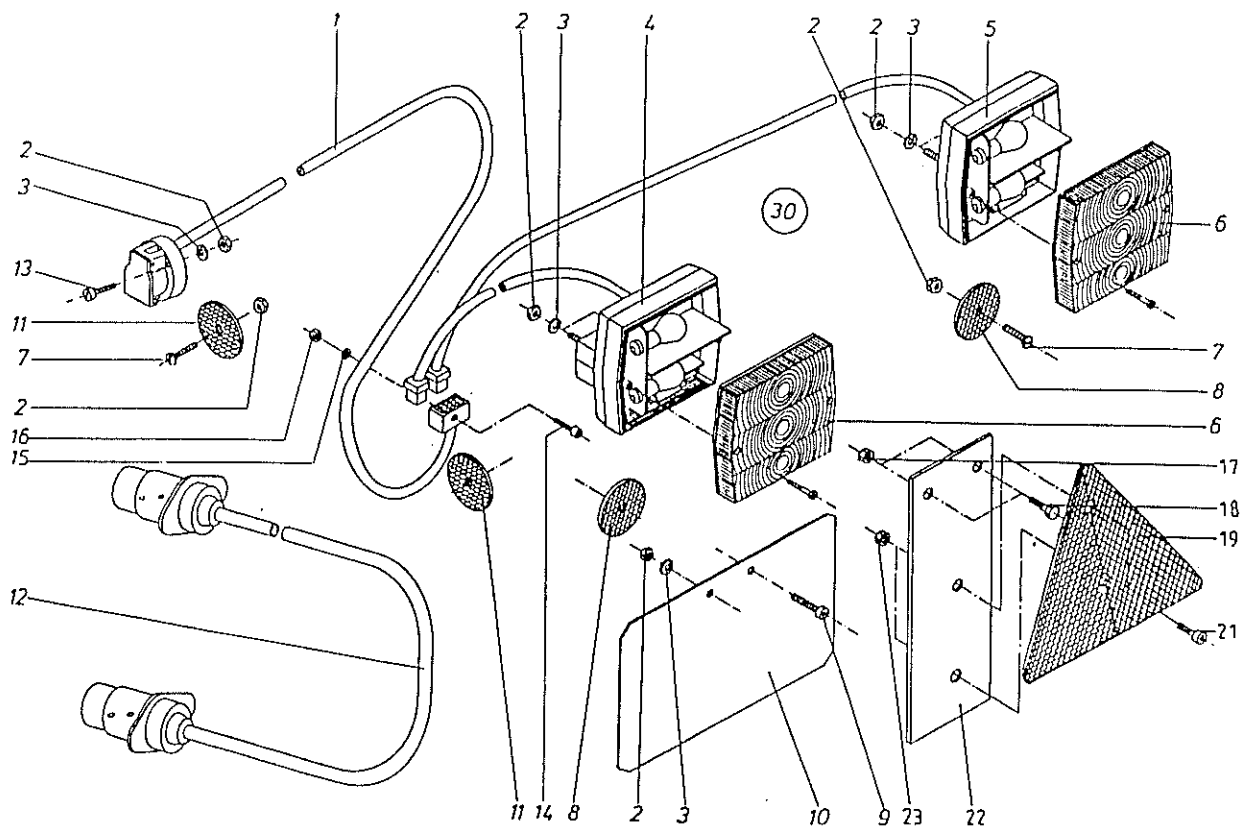


4474281

Abb. | Bestell-Nr. | Bezeichnung

Abb. | Bestell-Nr. | Bezeichnung

1	908 706 0	Sicherungsmutter NM 8
2	908 704 1	Sicherungsmutter NM 6
3	274 656 0	Anschlußstück
4	274 655 0	Speicherhalter
5	921 212 0	Druckspeicher
6	900 612 0	6kt-Schraube M 8 X 16
7	921 206 0	Überwurfmutter AL 12
8	921 046 1	Schneidring L 12
9	920 901 0	Einschraubstutzen L 12 MB/M18 X 1,5
10	921 067 1	Stutzen, Richtungseinstellbar L 12
11	921 161 0	Magnet-Ventil
12		Hydraulikrohr 12 x 1,5
13		siehe Tafel 33 Abb. 21
14	903 057 0	Zylinderschraube M 6 X 75
16	921 145 0	Kupplungsstecker NW 10
17	921 077 1	T-Stutzen, Richtungseinstellbar L 12
18	921 038 1	Hochdruckschlauchleitung 3000 lang
19	921 148 0	Rückschlagventil S-RV 12 L
25	921 066 1	Winkel-Verbindungsstutzen L 12
26	921 071 1	T-Verbindungsstutzen L 12

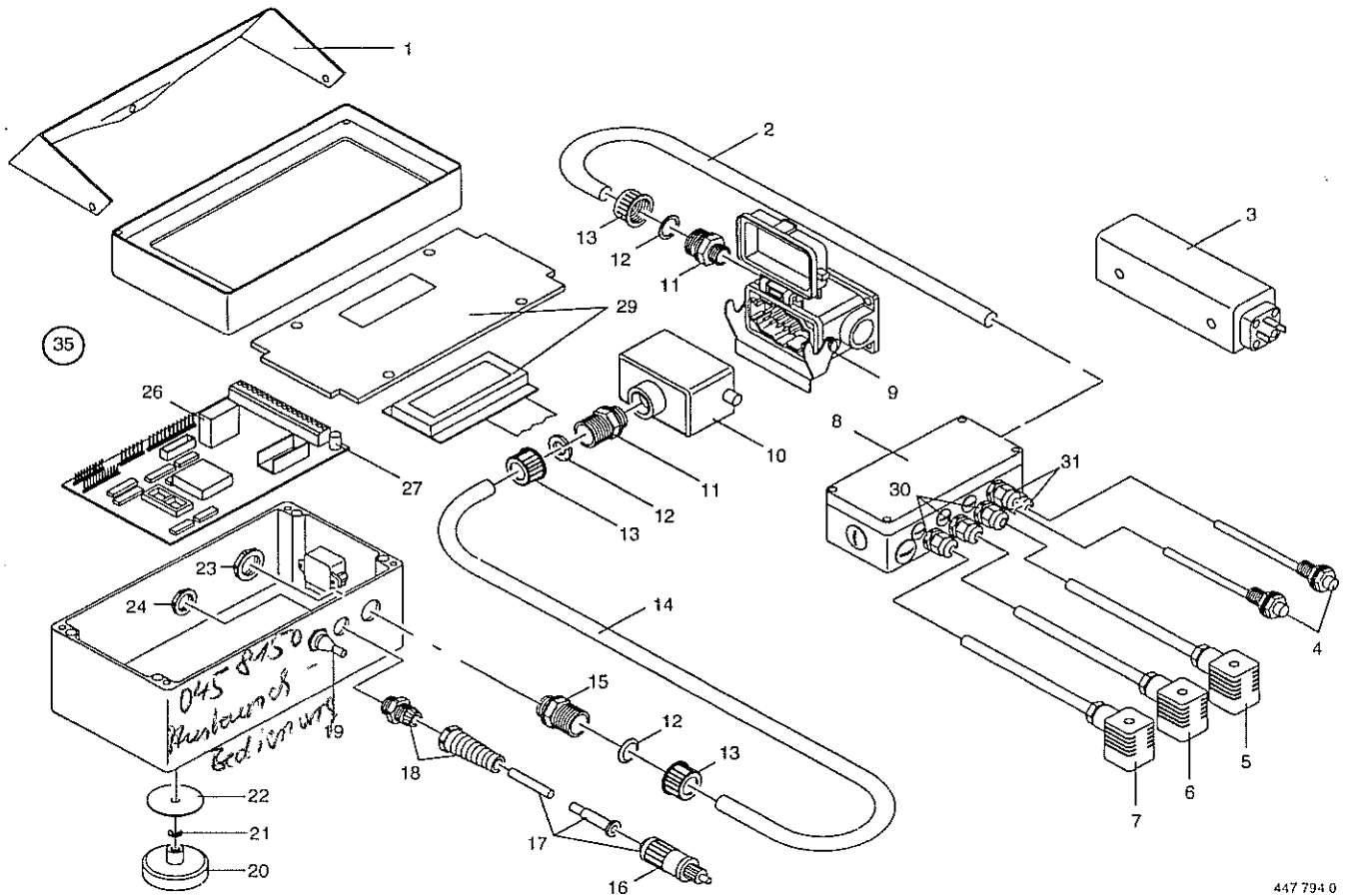


445 612 3

Abb. | Bestell-Nr. | Bezeichnung

Abb. | Bestell-Nr. | Bezeichnung

1	924 612 0	Kabel mit Flachsteckanschluß 7 pol. Steckdose u. 8 pol. Stecker
2	908 207 0	6kt-Mutter M 5
3	910 031 0	Federring B 5
4	924 671 0	Dreikammerleuchte links mit Kabel und 4 pol. Stecker
5	924 670 0	Dreikammerleuchte rechts mit Kabel und 4 pol. Stecker
6	924 699 0	Leuchtenglas
7	904 345 1	Senkschraube M 5 X 16
8	924 535 1	Rückstrahler, rot
9	903 652 0	Zylinderschraube AM 5 X 12
10	200 286 1	Kennzeichenschild
11	924 536 0	Begrenzungsstrahler gelb
12	924 610 1	Verlängerungskabel m. 7 pol. Stecker 2800 lg.
13	903 661 0	Zylinderschraube AM 5 X 30
14	903 431 1	Zylinderschraube AM 4 X 30
15	910 500 1	Scheibe 5,3 X 10 X 1
16	908 016 1	6kt-Mutter M 4
17	908 208 0	6kt-Mutter M 6
18	900 605 0	6kt-Schraube M 6 X 10
19	924 532 0	Dreieck-Rückstrahler
21	903 745 0	Zylinderschraube AM 5 X 16
22	275 415 1	Rückstrahlerhalter
23	908 207 0	6kt-Mutter M 5
30	275 086 3	Beleuchtung (ohne Abb. 7, 8 u. 11)

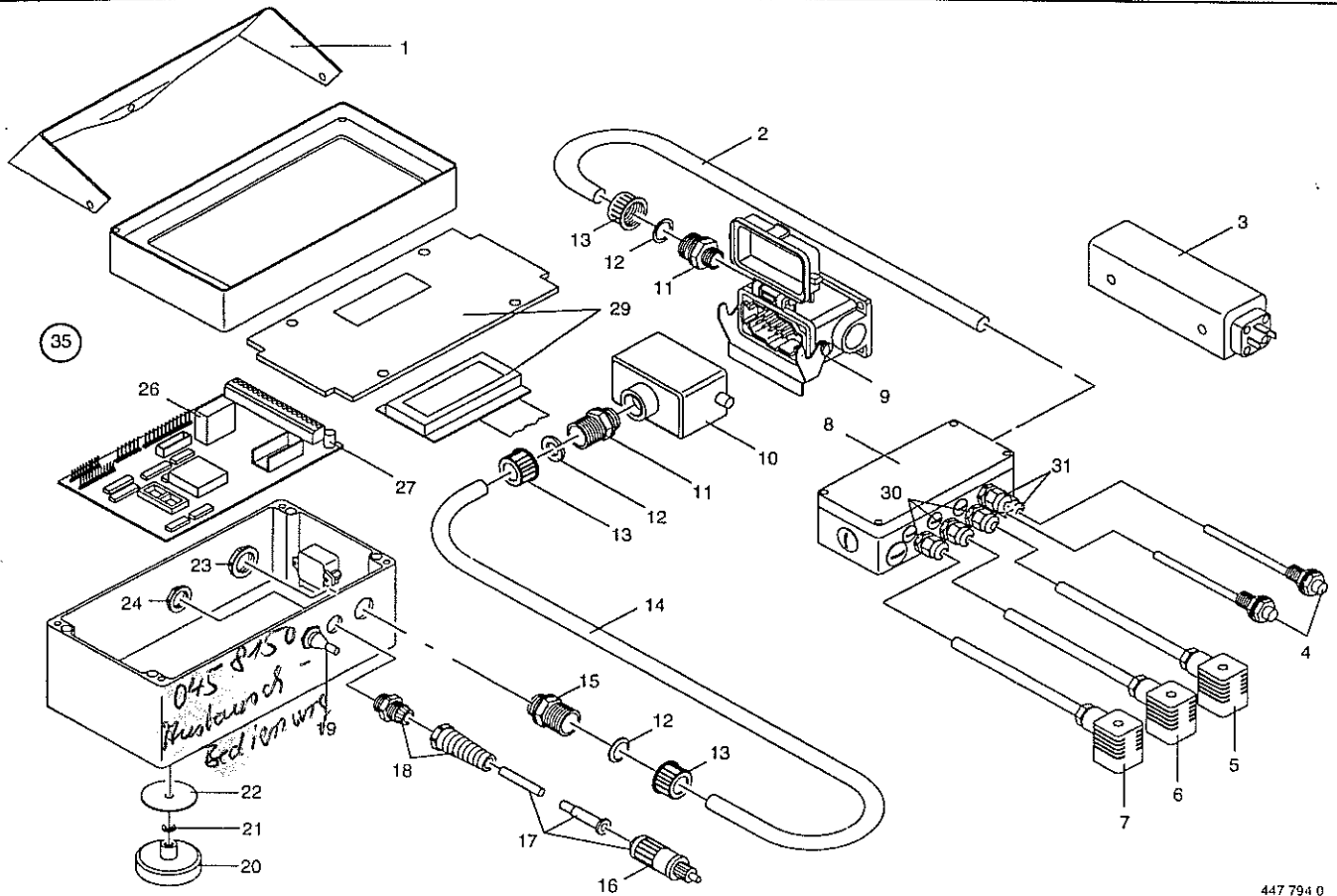


447 794 0

Abb. | Bestell-Nr. | Bezeichnung

Abb. | Bestell-Nr. | Bezeichnung

1	274 986 1	Blendschutz
2	301 319 2	Kabel 10 X 0,5 Qmm 2300 mm lang
3	301 185 0	Wegaufnehmer
4	301 023 0	Sensor
5	301 239 0	Kabel für Wegaufnehmer rechts
6	301 240 0	Kabel für Wegaufnehmer links
7	301 485 0	Anschlußkabel 500 lang
8	301 229 2	Verteilergehäuse
9	301 295 0	Steckdose 10 polig
10	301 294 0	Stecker 10 polig
11	301 083 0	Einschraubstutzen
12	301 059 0	Klemmdichtring NW 13
13	301 044 )	Überwurfmutter
14	301 494 0	Zuleitung (m.Abb.10-13)
15	301 036 0	Einschraubstutzen
16	301 017 0	Stecker 2 polig
17	301 180 0	Stromversorgung 8 A
18	301 008 0	Kabeldurchführung
19	301 775 0	Kippschalter On - Off
20	301 002 0	Flachgreifermagnet
21	910 032 0	Federring B 6
22	910 617 0	Scheibe
23	301 251 0	Gegenmutter
24	301 250 0	Gegenmutter
25	301 774 0	Platine (m.Abb. 27)
26	301 544 0	Platinensicherung 0,5 A
27	301 773 0	Frontplatte mit Display
28	301 380 0	Kabelverschraubung PG 9
29	301 478 0	Kabelverschraubung PG 7
35	301 174 4	Bedingungsgehäuse (m.Abb.1,10-29)

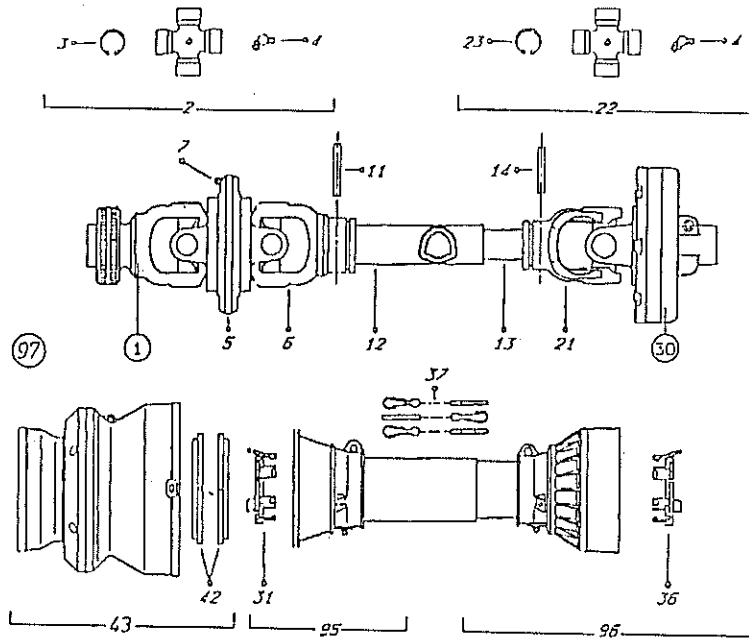


447 794 0

Abb. | Bestell-Nr. | Bezeichnung

Abb. | Bestell-Nr. | Bezeichnung

1	274 986 1	Blendschutz
2	301 319 2	Kabel 10 X 0,5 Qmm 2300 mm lang
3	301 185 0	Wegaufnehmer
4	301 023 0	Sensor
5	301 239 0	Kabel für Wegaufnehmer rechts
6	301 240 0	Kabel für Wegaufnehmer links
7	301 485 0	Anschlußkabel 500 lang
8	301 229 2	Verteilergehäuse
9	301 295 0	Steckdose 10 polig
10	301 294 0	Stecker 10 polig
11	301 083 0	Einschraubstutzen
12	301 059 0	Klemmdichtring NW 13
13	301 044 0	Überwurfmutter
14	301 494 0	Zuleitung (m.Abb.10-13)
15	301 036 0	Einschraubstutzen
16	301 017 0	Stecker 2 polig
17	301 180 0	Stromversorgung 8 A
18	301 008 0	Kabeldurchführung
19	301 775 0	Kippschalter On - Off
20	301 002 0	Flachgreifermagnet
21	910 032 0	Federring B 6
22	910 617 0	Scheibe
23	301 251 0	Gegenmutter
24	301 250 0	Gegenmutter
26	301 774 0	Platine (m.Abb. 27)
27	301 544 0	Platinensicherung 0,5 A
29	301 773 0	Frontplatte mit Display
30	301 380 0	Kabelverschraubung PG 9
31	301 478 0	Kabelverschraubung PG 7
35	301 174 4	Bedienungsgehäuse (m.Abb.1,10-29)



447 554 0

Abb. | Bestell-Nr. | Bezeichnung

Abb. | Bestell-Nr. | Bezeichnung

1	956 234 0	Außengabel m. Schnellverschl. 1 3/8"
2	956 235 0	Kreuzgarnitur
3	949 409 0	Sicherungsring I 28 X 1,2
4	919 103 0	Kegel-Schmiernippel H2/S M8 X 1
5	956 236 0	Mittelteil für Weitwinkel
6	956 237 0	Innengabel
7	919 002 0	Kegel-Schmiernippel H1s M6
11	912 678 0	Spannhülse 8 X 60
12	956 139 0	Außenrohr (L=970 mm lang)
13	956 140 0	Innenrohr (L=970 mm lang)
14	912 677 0	Spannhülse 8 X 55
21	956 439 0	Gabel für Innenrohr
22	956 426 0	Kreuzgarnitur
23	956 430 0	Sicherungsring I 27 X 1,2
30	956 246 0	Reibkupplung 1100 1 3/8" (6)
	956 162 1	Reibscheibe (2 Stck.)
31	956 119 0	Lauftring für Außenrohr
36	956 120 0	Lauftring für Innenrohr
37	949 852 0	Haltekette 400 lang
42	956 239 0	Lauftringpaar
43	956 240 0	Schutz-Schale
95	956 142 1	Schutzhälfte außen
96	956 143 1	Schutzhälfte innen
97	956 022 0	Gelenkwelle kpl.

BESTELL-NR.	TAF.	ABB.	BESTELL-NR.	TAF.	ABB.	BESTELL-NR.	TAF.	ABB.
3 028 2	21	5	273 133 1	26	2	274 582 0	30	31
15 145 0	2	21	273 134 0	26	8	274 584 1	31	27
15 296 1	19	31	273 146 0	1	78	274 585 0	28	26
15 426 0	10	7	273 171 0	23	11	274 586 0	28	11
30 213 1	24	25	273 176 0	23	8	274 588 0	28	13
52 053 1	19	3	273 178 0	23	9	274 608 0	9	28
52 053 1	22	36	273 179 0	24	16	274 609 0	31	5
132 189 1	12	3	273 182 2	26	27	274 609 0	32	5
147 209 0	10	26	273 186 0	26	21	274 610 1	30	32
153 329 0	11	38	273 187 0	26	22	274 611 1	31	28
153 881 1	24	10	273 188 0	26	19	274 621 3	19	47
168 112 3	27	19	273 229 0	24	23	274 641 0	32	18
175 102 0	10	44	273 230 0	22	28	274 643 0	1	63
200 286 1	33	10	273 233 0	15	3	274 673 2	7	38
200 357 1	2	47	274 059 3	30	42	274 676 1	17	26
200 524 2	6	35	274 066 0	30	48	274 686 0	17	3
200 777 1	11	18	274 078 0	30	7	274 693 1	17	9
201 359 0	26	15	274 109 0	30	46	274 711 3	30	54
219 034 3	1	31	274 121 2	27	20	274 718 1	30	51
250 067 2	11	26	274 136 1	30	41	274 724 3	9	36
270 283 0	30	26	274 198 0	25	14	274 725 0	9	37
271 262 1	19	33	274 200 0	25	24	274 731 0	30	1
271 262 1	22	29	274 201 0	25	1	274 760 0	9	18
273 005 0	23	15	274 204 0	25	23	274 761 0	9	18
273 006 0	23	18	274 205 3	25	20	274 815 0	31	22
273 018 0	10	39	274 208 0	25	22	274 816 0	31	22
273 021 0	16	14	274 209 0	25	3	274 817 0	1	30
273 022 0	16	14	274 210 1	25	25	274 819 0	31	13
273 038 1	7	29	274 211 0	25	8	274 820 0	31	13
273 045 0	7	51	274 215 1	25	13	274 821 1	32	13
273 048 0	7	53	274 286 2	30	34	274 822 1	32	13
273 049 0	2	38	274 287 2	30	25	274 823 0	32	14
273 055 0	12	44	274 297 2	32	10	274 851 1	1	45
273 056 0	12	56	274 307 1	18	4	274 863 1	1	40
273 063 0	11	29	274 327 2	25	17	274 883 3	17	11
273 067 0	12	10	274 336 2	30	11	274 883 3	20	11
273 068 0	12	12	274 337 3	1	37	274 898 1	27	34
273 073 0	2	31	274 344 5	1	56	274 903 0	7	11
273 077 0	2	28	274 363 1	12	61	274 940 0	1	65
273 086 0	1	76	274 363 1	25	21	274 949 0	1	58
273 094 0	6	39	274 363 1	28	5	274 949 0	20	26
273 104 0	4	22	274 371 1	31	6	274 951 1	20	23
273 107 0	32	31	274 372 1	31	6	274 953 1	1	24
273 108 0	32	31	274 375 2	31	9	274 961 1	4	12
273 109 0	32	21	274 375 2	32	2	274 962 1	4	4
273 110 0	2	48	274 376 2	1	26	274 965 0	4	11
273 111 0	2	28	274 433 4	18	20	274 968 0	4	6
273 112 0	2	28	274 436 1	7	7	274 976 0	4	8
273 114 0	22	39	274 459 0	2	37	274 983 1	4	3
273 115 0	11	12	274 463 1	27	45	274 985 0	4	9
273 118 0	20	17	274 466 1	27	46	274 986 1	34	1
273 120 0	26	25	274 483 1	28	16	274 987 0	9	9
273 121 0	26	4	274 512 3	30	30	274 991 0	11	28
273 128 1	23	24	274 551 3	3	26	274 994 0	9	39
273 131 0	26	28	274 576 0	31	1	275 044 3	8	20



BESTELL-NR.	TAF.	ABB.	BESTELL-NR.	TAF.	ABB.	BESTELL-NR.	TAF.	ABB.
275 045 3	8	10	275 745 0	1	16	276 439 0	31	1
275 086 3	33	30	275 835 0	22	15	280 051 1	17	27
275 177 2	24	12	275 844 0	22	27	280 051 1	20	10
275 207 5	23	3	275 848 0	22	22	280 052 3	17	7
275 213 2	24	21	275 849 0	22	20	280 052 3	20	7
275 216 4	23	26	275 853 0	21	29	280 054 2	17	14
275 222 1	23	25	275 854 0	22	38	280 054 2	20	14
275 223 2	23	30	275 858 0	21	19	280 056 1	17	15
275 224 5	23	20	275 859 0	21	27	280 056 1	20	15
275 228 2	23	5	275 860 0	21	30	280 098 1	18	2
275 231 3	24	3	275 861 0	22	12	280 098 1	21	3
275 240 2	7	36	275 868 0	5	20	280 103 1	18	3
275 246 0	25	5	275 869 0	1	5	280 159 1	30	43
275 352 0	30	21	275 873 0	2	18	280 161 0	27	23
275 353 0	30	15	275 882 0	7	23	280 208 2	27	16
275 357 0	30	22	275 883 0	7	28	280 221 5	18	12
275 364 0	30	40	275 890 0	11	20	280 221 5	21	13
275 365 0	30	24	275 893 0	8	23	280 222 4	1	59
275 408 6	19	9	275 901 1	8	22	280 234 3	18	13
275 415 1	33	22	275 906 1	9	55	280 234 3	21	11
275 416 1	25	15	275 908 1	9	55	280 267 3	8	14
275 424 1	25	28	275 912 4	7	50	280 273 1	8	9
275 430 0	19	32	275 913 4	7	50	280 321 2	18	14
275 430 0	22	26	275 916 0	30	38	280 353 2	19	43
275 432 4	19	11	275 917 0	30	23	280 353 2	22	3
275 435 1	19	23	275 923 0	32	22	280 361 1	7	35
275 436 2	19	26	275 924 0	32	22	280 364 3	8	12
275 437 2	19	15	275 925 0	32	1	280 380 0	5	2
275 450 1	19	41	275 926 0	32	1	280 385 0	5	5
275 450 1	22	2	275 931 0	32	6	280 400 1	1	66
275 452 2	2	26	275 935 0	32	21	280 400 1	19	51
275 528 0	30	56	275 939 0	32	19	280 400 1	28	17
275 608 1	21	16	275 949 0	23	34	280 405 3	19	22
275 609 2	20	9	275 952 0	24	7	280 405 3	22	18
275 611 1	21	20	275 955 0	31	22	280 411 0	27	36
275 612 1	21	7	275 959 0	29	27	280 423 1	17	23
275 628 1	20	1	275 964 0	22	40	280 430 0	1	2
275 629 1	21	10	275 965 0	22	11	280 457 2	17	18
275 630 0	22	7	275 966 0	22	9	280 457 2	20	18
275 636 1	2	26	275 967 0	19	36	280 497 0	1	35
275 640 1	9	35	275 978 0	19	55	280 532 0	8	16
275 642 0	31	25	275 979 0	19	48	280 534 2	8	21
275 643 0	31	25	275 980 0	19	29	280 548 2	1	55
275 658 1	1	41	275 986 0	17	28	280 549 2	2	27
275 659 1	1	19	275 986 0	20	21	280 550 2	2	23
275 674 1	21	15	275 990 1	31	22	280 579 1	17	1
275 675 0	20	3	275 992 0	1	46	280 583 1	7	10
275 691 0	9	30	275 992 0	2	39	280 595 1	7	14
275 693 0	9	30	275 994 0	4	5	280 596 1	8	2
275 728 0	9	41	275 995 1	10	12	280 728 0	9	21
275 739 2	1	23	275 996 0	10	32	280 749 0	9	42
275 741 1	1	9	275 999 0	11	37	280 750 0	1	67
275 742 1	1	6	276 436 0	2	19	280 752 0	6	33
275 743 1	1	14	276 437 0	2	22	280 755 0	7	3
275 744 1	1	17	276 438 0	2	14	280 757 0	7	8

BESTELL-NR.	TAF.	ABB.	BESTELL-NR.	TAF.	ABB.	BESTELL-NR.	TAF.	ABB.
280 758 0	31	19	301 180 0	34	17	441 190 0	1	36
280 761 0	31	10	301 185 0	34	3	490 049 0	14	23
280 766 0	2	8	301 229 2	34	8	491 848 0	9	43
280 778 0	9	5	301 239 0	34	5	900 201 0	19	35
280 841 1	11	13	301 240 0	34	6	900 239 1	18	7
280 845 1	10	15	301 250 0	34	24	900 255 1	13	12
280 846 0	10	18	301 251 0	34	23	900 259 0	24	17
280 850 0	10	19	301 294 0	34	10	900 264 0	23	4
280 851 0	10	21	301 295 0	34	9	900 285 0	24	9
280 852 0	10	22	301 319 2	34	2	900 302 0	29	26
280 859 2	10	11	301 380 0	34	30	900 306 0	10	30
280 873 0	11	8	301 478 0	34	31	900 544 1	6	1
280 875 0	10	23	301 485 0	34	7	900 605 0	33	18
280 878 0	10	25	301 494 0	34	14	900 607 0	31	11
280 880 0	10	33	301 544 0	34	27	900 607 0	32	12
280 882 0	11	3	301 773 0	34	29	900 608 0	30	19
280 891 1	12	55	301 774 0	34	26	900 610 0	14	17
280 892 0	14	9	301 775 0	34	19	900 610 0	19	7
280 893 0	12	19	331 192 3	12	16	900 612 0	1	3
280 912 0	12	39	331 484 1	12	35	900 612 0	2	7
280 915 0	14	16	332 054 0	6	16	900 612 0	17	24
280 918 0	14	14	332 055 0	6	10	900 612 0	20	24
280 921 0	12	42	332 726 1	10	8	900 612 0	26	18
280 924 0	12	4	332 727 1	10	4	900 614 0	2	35
280 928 0	12	51	335 426 0	15	11	900 614 0	17	6
280 930 0	12	24	335 427 0	15	8	900 614 0	19	18
280 933 1	12	30	335 428 0	15	9	900 614 0	20	6
280 936 0	12	48	335 429 0	15	7	900 614 0	25	4
280 937 0	12	50	335 430 0	15	6	900 614 0	30	28
280 938 2	16	5	335 482 2	32	25	900 614 0	31	4
280 942 0	16	7	336 111 0	32	7	900 614 0	32	16
280 945 0	14	8	337 413 1	28	23	900 616 0	9	44
280 946 0	14	3	337 746 1	27	53	900 616 0	17	22
280 948 0	14	4	337 747 3	27	52	900 616 0	31	23
280 949 0	13	45	337 846 3	6	30	900 617 0	1	43
280 950 0	12	27	340 104 2	16	4	900 617 0	2	36
280 951 0	6	13	341 068 3	10	3	900 617 0	18	9
280 952 0	6	22	341 068 3	12	32	900 617 0	21	12
280 953 0	6	19	341 306 0	11	7	900 617 0	22	31
280 954 0	6	15	341 390 0	14	21	900 617 0	23	19
280 955 0	6	5	344 466 1	29	25	900 617 0	25	18
280 956 0	6	11	344 504 5	10	1	900 622 0	30	39
280 957 0	6	3	344 565 0	30	33	900 632 0	12	26
280 960 0	11	15	344 668 1	12	52	900 634 0	6	28
280 961 0	4	1	344 711 0	14	12	900 634 0	10	20
280 988 0	6	50	344 808 0	17	25	900 634 0	12	28
301 002 0	34	20	344 808 0	20	22	900 634 0	24	8
301 008 0	34	18	344 989 3	14	19	900 634 0	26	24
301 017 0	34	16	345 409 1	2	44	900 634 0	28	15
301 023 0	34	4	345 432 1	9	2	900 636 0	1	47
301 036 0	34	15	345 478 1	7	24	900 636 0	2	40
301 044 0	34	13	345 478 1	30	35	900 636 0	6	21
301 059 0	34	12	346 376 1	2	3	900 636 0	7	41
301 083 0	34	11	346 414 0	7	46	900 636 0	9	29
301 174 4	34	35	347 346 2	1	77	900 636 0	11	11

BESTELL-NR.	TAF.	ABB.	BESTELL-NR.	TAF.	ABB.	BESTELL-NR.	TAF.	ABB.
900 636 0	12	23	903 453 1	29	16	905 932 0	24	4
900 636 0	16	3	903 482 1	27	13	905 933 0	7	34
900 636 0	24	18	903 652 0	33	9	905 937 0	7	15
900 636 0	32	28	903 661 0	33	13	906 040 1	6	14
900 637 0	12	58	903 723 0	27	21	906 405 0	21	8
900 637 0	19	49	903 745 0	33	21	906 802 2	27	28
900 638 0	9	20	903 755 0	28	9	906 802 2	29	19
900 638 0	26	9	903 790 1	5	3	908 006 1	27	18
900 638 0	32	20	904 001 0	8	19	908 006 1	33	16
900 655 0	7	31	904 025 0	7	9	908 207 0	29	18
900 655 0	10	29	904 025 0	21	18	908 207 0	33	2
900 656 0	6	37	904 036 0	23	10	908 208 0	2	30
900 656 0	7	47	904 044 0	1	68	908 208 0	21	4
900 656 0	12	41	904 345 1	33	7	908 208 0	24	22
900 656 0	30	14	904 712 1	1	29	908 208 0	26	14
900 657 0	1	72	904 714 0	21	25	908 208 0	27	11
900 657 0	7	54	904 715 1	21	26	908 208 0	28	7
900 657 0	13	14	904 730 0	28	12	908 208 0	31	20
900 658 0	1	38	904 731 1	21	17	908 208 0	33	17
900 673 0	6	26	904 732 1	21	24	908 210 0	1	1
900 673 0	9	27	904 751 0	9	49	908 210 0	2	34
900 674 0	8	18	904 813 0	1	44	908 210 0	6	42
900 674 0	9	13	904 813 0	30	57	908 210 0	12	45
900 677 0	11	5	904 816 0	21	31	908 210 0	16	13
900 688 0	4	19	904 817 0	20	25	908 210 0	18	10
900 688 0	7	16	904 818 0	1	60	908 210 0	19	46
900 721 0	13	25	905 111 2	4	25	908 210 0	21	9
901 009 0	17	17	905 111 2	32	24	908 210 0	22	10
901 009 0	20	30	905 210 0	24	11	908 210 0	23	7
901 028 0	2	1	905 210 0	31	26	908 210 0	24	15
901 122 0	11	36	905 230 0	2	17	908 210 0	25	6
901 123 0	4	28	905 230 0	23	28	908 210 0	26	16
901 152 2	15	4	905 230 0	26	1	908 210 0	28	18
901 410 0	26	3	905 231 0	1	39	908 210 0	30	10
901 421 1	19	1	905 231 0	12	49	908 210 0	31	8
901 421 1	22	35	905 231 0	16	11	908 212 0	1	49
901 423 0	30	13	905 231 0	25	29	908 212 0	6	31
901 431 0	12	59	905 232 0	18	8	908 212 0	9	4
901 433 0	30	60	905 232 0	23	31	908 212 0	10	16
901 433 0	31	18	905 251 0	27	42	908 212 0	13	16
901 435 0	24	5	905 251 0	32	32	908 212 0	16	1
901 446 0	32	8	905 252 0	10	13	908 212 0	24	6
901 452 0	4	21	905 253 0	10	40	908 212 0	27	44
901 458 0	12	31	905 304 0	12	8	908 212 0	30	27
901 459 0	22	21	905 337 0	10	36	908 212 0	32	30
901 482 0	9	48	905 338 0	7	26	908 215 0	1	32
901 484 0	2	9	905 338 0	9	3	908 215 0	4	15
901 485 0	29	24	905 338 0	11	35	908 215 0	7	57
901 504 0	4	20	905 338 0	24	24	908 215 0	10	9
901 504 0	11	30	905 712 0	24	2	908 215 0	11	41
901 505 0	2	45	905 745 0	1	25	908 215 0	12	15
903 077 1	1	12	905 755 0	1	11	908 215 0	22	24
903 083 1	13	6	905 922 0	8	6	908 215 0	29	23
903 137 1	12	40	905 922 0	26	12	908 220 0	9	47
903 431 1	33	14	905 932 0	9	11	908 220 0	29	13

BESTELL-NR.	TAF.	ABB.	BESTELL-NR.	TAF.	ABB.	BESTELL-NR.	TAF.	ABB.
908 225 0	4	17	909 920 0	25	11	910 362 0	2	6
908 225 0	9	26	910 014 0	6	27	910 411 1	2	2
908 500 0	6	2	910 014 0	8	15	910 411 1	18	5
908 500 0	7	27	910 014 0	9	8	910 411 1	21	21
908 515 0	1	73	910 014 0	11	4	910 411 1	31	21
908 518 1	13	17	910 016 0	4	16	910 411 1	32	4
908 523 0	24	1	910 016 0	9	25	910 413 0	1	62
908 525 1	27	51	910 031 0	16	12	910 413 0	2	13
908 525 1	30	52	910 031 0	29	17	910 413 0	6	40
908 540 0	4	10	910 031 0	33	3	910 413 0	7	45
908 704 1	1	28	910 032 0	18	6	910 413 0	17	12
908 704 1	4	27	910 032 0	34	21	910 413 0	20	12
908 704 1	30	18	910 033 0	1	13	910 413 0	21	14
908 704 1	32	3	910 033 0	6	41	910 413 0	31	24
908 706 0	1	61	910 033 0	12	46	910 414 0	1	48
908 706 0	2	11	910 033 0	13	26	910 414 0	2	41
908 706 0	7	44	910 033 0	14	18	910 414 0	7	43
908 706 0	8	8	910 033 0	17	19	910 414 0	9	19
908 706 0	9	46	910 033 0	18	15	910 414 0	10	37
908 706 0	13	32	910 033 0	19	6	910 414 0	12	29
908 706 0	17	10	910 033 0	20	19	910 414 0	24	19
908 706 0	18	11	910 033 0	24	14	910 414 0	25	26
908 706 0	19	30	910 033 0	25	12	910 414 0	26	26
908 706 0	20	13	910 033 0	26	17	910 414 0	28	14
908 706 0	21	6	910 033 0	31	7	910 414 0	31	17
908 706 0	22	8	910 035 0	1	33	910 414 0	32	26
908 706 0	23	12	910 035 0	4	14	910 500 1	33	15
908 706 0	30	17	910 035 0	7	56	910 506 0	2	20
908 706 0	31	2	910 035 0	10	10	910 506 0	4	26
908 706 0	32	23	910 035 0	11	40	910 506 0	7	55
908 711 1	6	38	910 035 0	12	14	910 506 0	12	2
908 711 1	7	32	910 035 0	13	13	910 506 0	19	16
908 711 1	12	1	910 111 1	1	69	910 506 0	29	28
908 711 1	19	17	910 111 1	6	20	910 506 0	30	8
908 711 1	30	3	910 111 1	7	42	910 510 1	14	13
908 716 1	2	4	910 111 1	9	17	910 510 1	27	49
908 716 1	12	11	910 111 1	10	17	910 512 0	23	21
908 716 1	15	5	910 111 1	11	10	910 512 2	9	38
908 721 0	2	46	910 111 1	12	22	910 512 2	11	34
908 721 0	7	25	910 111 1	13	3	910 514 1	7	20
908 721 0	11	32	910 111 1	24	20	910 516 1	9	24
908 758 0	1	75	910 111 1	27	43	910 602 0	1	64
908 758 0	2	42	910 111 1	32	29	910 603 0	1	74
908 758 0	10	38	910 225 0	3	3	910 603 0	2	16
908 758 0	11	27	910 256 0	3	1	910 603 0	9	45
908 758 0	12	43	910 331 0	17	29	910 603 0	17	21
908 758 0	19	50	910 331 0	20	28	910 603 0	19	2
908 758 0	24	26	910 353 0	6	29	910 603 0	20	27
908 758 0	26	6	910 353 0	10	41	910 603 0	22	30
908 758 0	28	6	910 353 0	12	25	910 603 0	24	13
908 758 0	31	16	910 353 0	16	2	910 603 0	25	27
908 827 0	3	5	910 353 0	26	7	910 603 0	28	25
909 410 1	1	57	910 353 0	32	11	910 603 0	30	59
909 410 1	30	29	910 356 0	4	7	910 603 0	31	3
909 850 0	13	18	910 361 0	12	60	910 603 0	32	15

BESTELL-NR.	TAF.	ABB.	BESTELL-NR.	TAF.	ABB.	BESTELL-NR.	TAF.	ABB.
910 607 0	27	33	910 962 0	6	8	912 539 1	25	2
910 607 0	29	20	910 963 0	6	8	912 579 1	30	12
910 609 0	1	71	910 964 0	6	8	912 582 0	19	27
910 609 0	11	39	911 132 0	19	45	912 582 0	22	5
910 609 0	12	13	911 132 0	22	34	912 583 1	5	11
910 611 0	9	1	911 133 0	19	45	912 584 0	11	33
910 617 0	34	22	911 133 0	22	34	912 611 1	12	54
910 619 1	1	34	911 134 0	7	2	912 611 1	27	48
910 639 1	11	22	911 134 0	19	45	912 613 0	4	2
910 639 1	12	21	911 134 0	22	34	912 613 0	10	5
910 640 1	4	13	911 136 1	17	30	912 615 0	23	33
910 642 0	11	9	911 136 1	20	29	912 615 0	27	17
910 643 0	2	25	911 300 0	26	11	912 615 0	30	47
910 643 0	31	14	911 317 0	8	7	912 618 0	8	13
910 653 0	10	27	911 324 0	7	13	912 634 0	21	22
910 661 0	11	19	911 500 0	19	28	912 639 0	14	10
910 714 0	28	27	911 513 0	19	14	912 641 0	14	11
910 730 0	6	24	911 522 0	1	54	912 641 0	23	6
910 732 0	14	25	911 522 0	2	12	912 643 0	5	7
910 732 0	15	2	911 522 0	17	8	912 644 1	10	34
910 802 0	19	5	911 522 0	19	10	912 645 0	1	18
910 802 0	22	14	911 522 0	20	8	912 645 0	14	24
910 803 0	19	5	911 529 0	23	1	912 646 0	14	1
910 803 0	22	14	911 535 0	1	7	912 647 1	14	15
910 804 0	19	13	911 541 0	7	1	912 647 1	15	1
910 805 0	19	13	911 541 0	19	19	912 670 0	9	40
910 806 0	19	13	911 541 0	22	17	912 670 0	30	49
910 807 0	19	5	911 545 0	6	17	912 672 0	8	13
910 807 0	22	14	911 549 0	11	1	912 673 0	23	33
910 808 0	19	37	911 570 0	9	22	912 675 0	10	24
910 826 0	12	6	911 590 0	32	9	912 677 0	35	14
910 826 0	23	22	911 600 0	19	38	912 678 0	35	11
910 844 0	23	2	911 600 0	22	25	912 681 1	30	6
910 845 0	23	14	911 642 0	17	5	912 714 0	1	20
910 863 0	1	8	911 642 0	20	5	912 714 0	10	35
910 863 0	8	4	911 653 0	1	22	912 716 1	14	2
910 863 0	10	2	911 653 0	8	1	912 774 0	30	50
910 864 0	8	11	911 659 0	9	33	912 780 1	30	5
910 864 0	9	32	911 659 0	19	21	913 201 0	25	30
910 864 0	14	22	911 659 0	22	19	913 201 0	28	29
910 865 0	8	24	911 664 0	12	17	914 237 0	26	5
910 865 0	9	23	911 673 0	6	7	915 043 0	17	16
910 865 0	10	2	911 904 0	7	5	915 043 0	20	16
910 865 0	14	6	912 063 1	12	5	915 047 0	17	2
910 866 0	8	5	912 067 1	25	9	915 047 0	20	2
910 888 0	6	18	912 067 1	28	10	915 067 0	26	13
910 889 0	6	18	912 069 1	3	8	915 116 0	9	16
910 890 0	6	18	912 089 1	7	21	915 162 0	11	16
910 891 0	6	18	912 130 1	30	20	915 165 0	6	4
910 892 0	12	20	912 145 1	1	42	915 165 0	11	14
910 894 0	1	10	912 145 1	30	44	915 201 0	9	7
910 898 0	1	10	912 287 1	23	23	915 203 0	7	40
910 899 0	9	10	912 452 0	13	19	915 205 0	11	21
910 899 0	11	2	912 509 0	2	15	915 206 0	7	39
910 960 0	6	8	912 515 0	23	27	915 501 0	26	23

NR.	TAF.	ABB.	BESTELL-NR.	TAF.	ABB.	BESTELL-NR.	TAF.	ABB.
42 0	12	36	921 171 0	28	1	925 016 0	14	7
54 0	6	36	921 171 0	29	12	925 105 0	27	32
04 0	16	6	921 206 0	27	5	925 105 0	29	21
05 1	27	14	921 206 0	28	19	925 107 1	27	27
06 0	19	39	921 206 0	29	8	925 107 1	28	8
06 0	22	33	921 211 1	27	24	925 107 1	29	15
06 0	25	10	921 225 0	27	50	925 111 0	2	5
02 0	27	15	921 304 1	28	22	925 113 0	27	30
03 0	19	40	921 347 1	27	3	925 122 0	27	32
03 0	22	32	921 385 4	30	53	925 123 0	27	12
04 0	16	8	921 395 0	27	40	926 101 0	6	50
23 0	2	33	921 416 0	28	22	928 200 0	2	32
802 1	16	10	921 423 0	27	40	930 100 0	19	4
901 0	19	42	921 467 0	27	3	930 100 0	22	13
901 0	22	4	921 712 0	9	31	930 101 0	19	12
901 0	28	31	921 821 0	12	37	930 138 0	6	9
307 0	19	24	921 834 0	7	17	930 156 0	26	20
307 0	28	4	921 852 0	9	15	930 504 0	17	4
002 0	35	7	921 943 1	18	16	930 504 0	20	4
003 0	1	27	921 980 0	9	14	930 505 0	23	17
003 0	7	37	921 980 0	12	38	930 506 0	1	21
003 0	14	20	921 983 0	18	1	930 506 0	8	3
103 0	14	5	921 983 0	21	2	930 507 0	19	20
103 0	35	4	921 985 0	7	19	930 507 0	22	16
203 0	7	48	921 985 0	11	25	930 508 0	12	18
509 0	5	4	921 995 0	11	23	930 533 0	23	29
509 0	10	28	921 999 0	18	17	930 535 0	15	10
810 1	27	41	921 999 0	21	28	930 536 1	9	34
810 1	29	14	922 007 0	7	6	930 542 0	7	4
301 0	21	1	922 010 0	7	33	930 566 0	1	15
512 0	11	24	922 313 0	9	6	932 107 0	6	12
901 0	27	2	922 313 0	12	9	932 212 0	3	4
001 0	27	25	922 322 0	7	22	932 222 0	3	11
003 1	2	1	922 322 0	11	31	933 504 0	5	9
037 0	2	1	922 527 0	16	9	934 000 0	23	13
038 0	2	1	922 926 2	28	32	934 006 1	13	4
038 0	2	1	924 003 0	27	54	934 012 0	26	10
038 0	2	1	924 003 0	29	2	934 017 0	10	6
038 0	2	1	924 200 0	32	17	934 019 0	7	30
038 0	2	1	924 244 0	31	15	934 607 0	10	45
038 0	2	1	924 244 0	2	24	934 608 0	6	32
038 0	2	1	924 244 0	31	29	934 608 0	11	17
038 0	2	1	924 244 0	31	12	934 620 0	11	6
038 0	2	1	924 244 0	31	10	934 625 0	7	12
5 0	2	1	924 5 0	2	29	935 900 0	13	29
5 0	2	1	924 5 0	2	6	936 362 0	6	6
5 0	2	1	924 5 0	2	25	937 504 0	19	25
6 0	2	1	924 6 0	2	6	937 517 0	22	6
6 0	2	1	924 6 0	2	62	937 539 0	12	27
6 0	2	1	924 6 0	2	28	937 953 0	13	28
6 0	2	1	924 6 0	2	24	937 982 0	13	24
6 0	2	1	924 6 0	2	7	938 051 1	13	7
6 0	2	1	924 6 0	2	38	938 054 1	13	38
6 0	2	1	924 6 0	2	21	938 068 0	13	21
6 0	2	1	924 6 0	2		938 080 1	13	

BESTELL-NR.	TAF.	ABB.	BESTELL-NR.	TAF.	ABB.	BESTELL-NR.	TAF.	ABB.
938 081 0	13	22	953 823 0	5	13			
938 107 1	13	40	954 017 0	5	6			
938 131 1	13	20	954 031 0	14	21			
938 135 0	13	23	954 043 0	5	1			
938 154 1	13	9	956 022 0	35	97			
938 237 0	12	33	956 119 0	35	31			
938 267 0	13	33	956 120 0	35	36			
938 268 0	13	36	956 139 0	35	12			
938 269 0	13	31	956 140 0	35	13			
938 270 0	13	10	956 142 1	35	95			
938 271 0	13	5	956 143 1	35	96			
938 272 0	13	11	956 162 1	35	30			
938 273 0	13	30	956 234 0	35	1			
938 274 0	13	37	956 235 0	35	2			
938 275 0	13	8	956 236 0	35	5			
938 281 0	13	35	956 237 0	35	6			
938 831 0	15	12	956 239 0	35	42			
938 974 2	1	53	956 240 0	35	43			
938 974 2	19	8	956 246 0	35	30			
939 063 0	19	44	956 426 0	35	22			
939 063 0	22	1	956 430 0	35	23			
939 063 0	27	29	956 439 0	35	21			
939 634 1	22	23						
939 634 1	28	28						
939 732 0	30	9						
939 737 0	23	16						
949 409 0	35	3						
949 852 0	35	37						
952 254 0	3	2						
952 310 1	3	6						
952 311 0	12	53						
952 320 0	3	9						
952 330 0	3	10						
952 621 0	5	10						
952 622 0	5	8						
952 623 0	5	12						
953 015 0	3	25						
953 016 0	3	25						
953 030 0	3	25						
953 060 0	3	25						
953 097 0	15	20						
953 108 0	3	14						
953 112 1	3	14						
953 118 0	3	14						
953 125 0	3	14						
953 184 0	15	13						
953 215 0	3	12						
953 216 0	3	12						
953 230 0	3	12						
953 243 0	3	12						
953 267 0	15	15						
953 308 1	3	13						
953 324 2	3	13						
953 331 0	3	13						
953 339 0	15	14						

# Unsere Werksvertretungen und Zentral-Ersatzteillager

## KRONE-Ersatzteil-Zentrum

Heinrich-Krone-Straße 10  
48480 Spelle  
Telefon (0 59 77) 935-238 + 935-240  
Telefax (0 59 77) 935-239

## KRONE-Zentral-Ersatzteillager

Industriestraße  
49716 Meppen  
Telefon (0 59 31) 1 20 31 + 1 20 32  
Telefax (0 59 31) 1 82 47

## Landtechnisches Zentrum

Bernard KRONE GmbH  
Dorfplatz 5  
06682 Werschen  
Telefon Teuchern 250  
Telefax Teuchern 250

## KRONE-Zentrallager

für Westfalen  
Manfred Hellmich  
Soester Straße 425  
59071 Hamm 1 - Norddinker  
Telefon (0 23 84) 8 65  
Telefax (0 23 84) 57 31

## KRONE-Zentrallager

Kronsberg 12  
31303 Burgdorf-Otze  
Telefon (0 51 36) 44 44  
Telefax (0 51 36) 45 03

## KRONE-Zentrallager

17209 Dambeck ü.b. Röbel/Müritz  
Telefon Amt Dambeck 238  
Telefax Amt Dambeck 238

## KRONE-Zentrallager

Hauptstr. 115  
56332 Wolken  
Telefon (0 26 07) 84 75  
Telefax (0 26 07) 85 76

## KRONE-Zentrallager

Allersberger Str. 78  
91154 Roth  
Telefon (0 91 71) 8 71 08 + 8 74 63  
Telefax (0 91 71) 8 76 58

## KRONE-Zentrallager

Landshuter Straße 55  
84051 Essenbach-Altheim  
Telefon (0 87 03) 26 19  
Telefax (0 87 03) 83 46

## Firma

Bernhard Papenmeier GmbH  
28876 Oyten, An der Autobahn 40  
Telefon (0 42 07) 50 05  
Telefax (0 42 07) 50 09

## Firma

Erich Löw  
Am Bahnhof  
67749 Offenbach-Hundheim  
Telefon (0 63 82) 16 60  
Telefax (0 63 82) 12 86  
Autotelefon (01 61) 2 61 62 84

## Firma

Stefan Eckert  
Carl-Benz-Str.  
64711 Erbach  
Telefon (0 60 62) 18 67  
Telefax (0 60 62) 6 18 51

## Firma

Rainer Siers GmbH  
Industriegebiet Treysa-Nord  
34613 Schwalmstadt 11  
Telefon (0 66 91) 2 00 28/ 2 00 29  
Telefax 49 601  
Telefax (0 66 91) 2 43 07  
Autotelefon (01 61) 2 61 62 47

## Firma

Danma-Landtechnik GmbH  
Hartensteinstraße 17  
72172 Sulz a. N.-Kastell  
Telefon (0 74 54) 61 09  
Telefax (0 74 54) 61 67

# Unsere Werksbeauftragten:

## Kai-Erich Maßmann

Erlengrund 8  
24582 Bordesholm  
Telefon (0 43 22) 64 70  
Telefax (0 43 22) 64 80  
Autotelefon (01 72) 4 17 62 88

## Harald Eggert

Sternstr. 3  
29525 Uelzen  
Telefon (05 81) 7 42 14  
Telefax (05 81) 7 43 70

## Hans-Henning Nienstedt

Hindemithweg 8a  
31157 Sarstedt  
Telefon (0 50 66) 66 43

## Axel Quade

Bahnhofstr. 17  
O-1920 Pritzwalk  
Telefon Pritzwalk 26 24  
Autotelefon (01 61) 1 53 18 28

## Ingo Kadasch

Sarnower Weg 2  
16928 Langnow  
Telefon Amt Blumenthal 342  
Autotelefon (01 61) 1 53 18 27

## Fritz Bußmann

Wiesenstraße 32  
59597 Erwitte  
Telefon (0 29 43) 31 28  
Telefax (0 29 43) 31 33  
Autotelefon (01 61) 2 21 86 92

## Reinhard Zimmermann

Wilhelm-Kulz-Straße 8  
06108 Halle  
Telefon 3 91 46  
Telefax 3 91 46  
Autotelefon (0161) 4 23 32 11

## Siegfried Lilienthal

Quettinger Str. 279  
51381 Leverkusen-Opladen  
Telefon (0 21 71) 5 47 27

## Franz-Josef Pallor

August-Horch-Straße 2  
56333 Winnigen  
Telefon (0 26 06) 3 32  
Telefax (0 26 06) 22 81

## Erich Krauß

Hauptstr. 130  
97258 Ippesheim  
Telefon (0 93 39) 3 77  
Telefax (0 93 39) 14 14  
Autotelefon (01 61) 1 90 38 12

## Walter Gärtner

Bahnhofstraße 16  
95502 Himmelkron  
Telefon (0 92 73) 76 36  
Telefax (0 92 73) 62 49  
Autotelefon (01 61) 2 91 37 98

## Helmut Deinzer

Rupprechtsstegen 2  
91235 Hartenstein  
Telefon (0 91 52) 2 50  
Telefax (0 91 52) 2 72  
Autotelefon (01 61) 2 91 38 40

## Ulrich Sirch

Kirchstr. 14  
Erisried  
87778 Stetten  
Telefon (0 82 69) 13 60  
Telefax (0 82 69) 4 39

## Franz Daxenberger

Landing 1  
83093 Bad Endorf  
Telefon (0 80 53) 26 99  
Telefax (0 80 53) 98 69  
Autotelefon (0161) 1 81 00 70

## Roland Koppenwallner

Sonnleiten 11  
94405 Landau/Isar  
Telefon (0 99 51) 64 61  
Telefax (0 99 51) 13 86

## Ernst Gropengießer

Im Schnippel 19  
37197 Hattorf/Harz  
Telefon (0 55 84) 12 77  
Telefax (0 55 84) 26 50  
Autotelefon (01 61) 2 55 01 42

## Volker Preuß

Pulvermühlenweg 312  
04442 Zwenkau  
Telefon Zwenkau 26 09

## Sebastian Ranner

Gebiets-Verkaufsleiter  
Am Kohlenschacht 67  
93077 Bad Abbach  
Telefon (0 94 05) 24 82  
Telefax (0 94 05) 62 45  
Autotelefon (01 61) 1 50 37 24