

# Nr. 1-126-2

**Kreiselschwader**

**KS 6 - 6,60 / 20 DUO**

**KS 6.20 - 6.80 / 20 DUO**

(ab Maschinen-Nr. 344 000) - ~~387849~~

377930

Bj. 93 / 94 / 95

**Ersatzteilliste**

**Spare parts list**

**Liste de pièces de rechange**

**Lista dei pezzi di ricambio**

**Lista de repuestos**

**Onderdelenlijst**

**Reservdelslista**



# KRONE

## I N H A L T S V E R Z E I C H N I S

Tafel

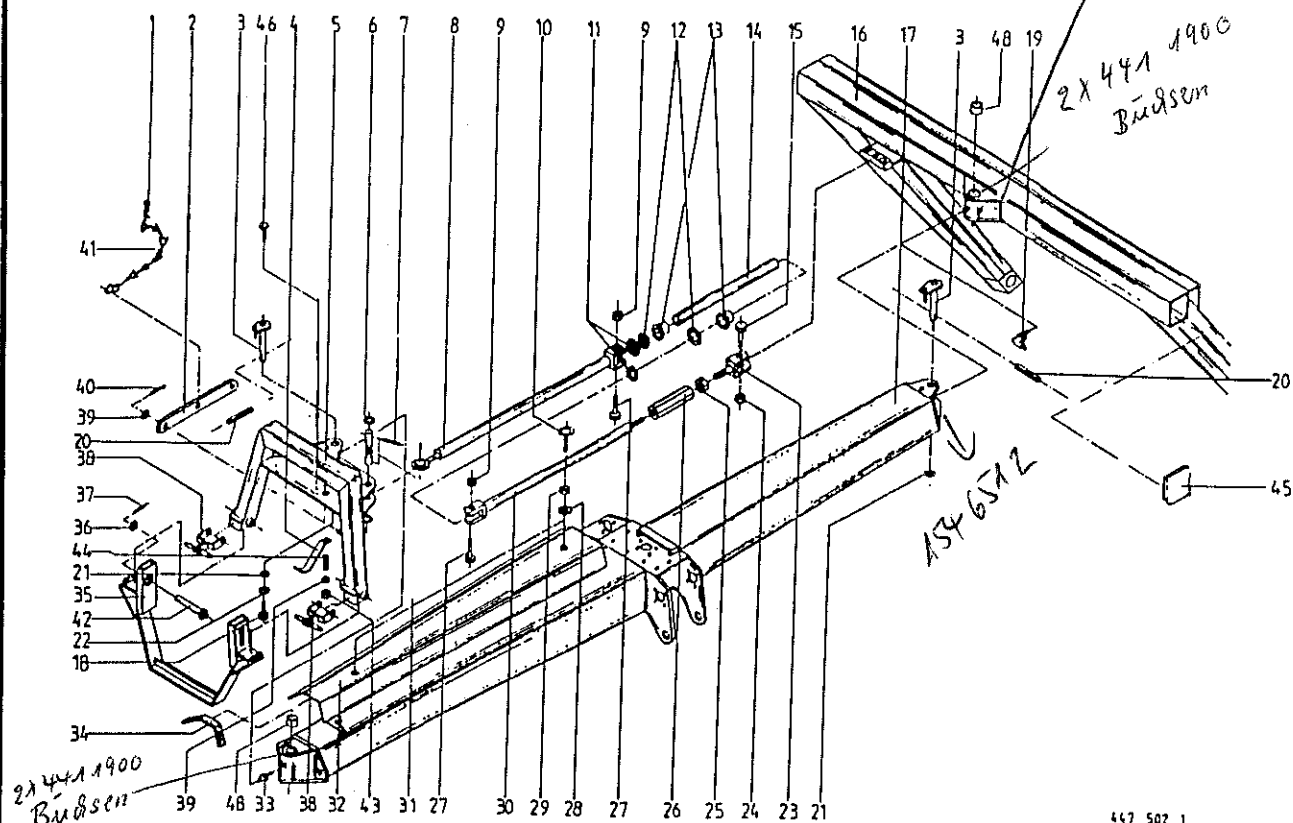
|  |    |
|--|----|
| Rahmen mit Anhängelock                               | 1  |
| Rahmen mit Anhängelock                               | 2  |
| Hauptgetriebe kpl.                                   | 3  |
| Durchtriebswelle mit Lagerung                        | 4  |
| Durchtriebswelle mit Lagerung                        | 5  |
| Fahrwerk (Peitz $x=45$ )                             | 6  |
| Fahrwerk (FAD $x=50$ )                               | 7  |
| Auslegearm mit Verriegelung                          | 8  |
| Getriebe   | 9  |
| Kurvenbahn u. Steuerarm                              | 10 |
| Nachlaufachse  | 11 |
| Nachlaufachse  | 12 |
| Schutze am Rahmen mit Schwadtuch                     | 13 |
| Schutze für Kreisel                                  | 14 |
| Schutze für Kreisel                                  | 15 |
| Zinkenverlustsicherung                               | 16 |
| Hydraulik  | 17 |
| Hydraulik für Elektronische Aushebung                | 18 |
| Elektrische Aushebung                                | 19 |
| Hydraulik für mechanische Aushebung                  | 20 |
| Mechanische Aushebung u. Breitenverstellung          | 21 |
| Hydr.-Umschalthahn                                   | 22 |
| Elektrische Bedienung                                | 23 |
| Elektrische Bedienung                                | 24 |
| Beleuchtung  | 25 |
| BYPY-Zwischengelenkwelle 1010 L 7 102 101 FF 007 007 | 26 |
| BYPY-Antr.-Gelenkwelle 1010 L 7 662 101 F9 007 T07   | 27 |
| Kreuzgelenk/Weitwinkel SA 2-560                      | 28 |
| Kreuzgelenk/Weitwinkel                               | 29 |

1

Schwader KS 6 - 6,60 /20 DUO

Liste-Nr. 1-126-2 bis Maschinen-Nr. 340 529

Rahmen mit Anhängbock

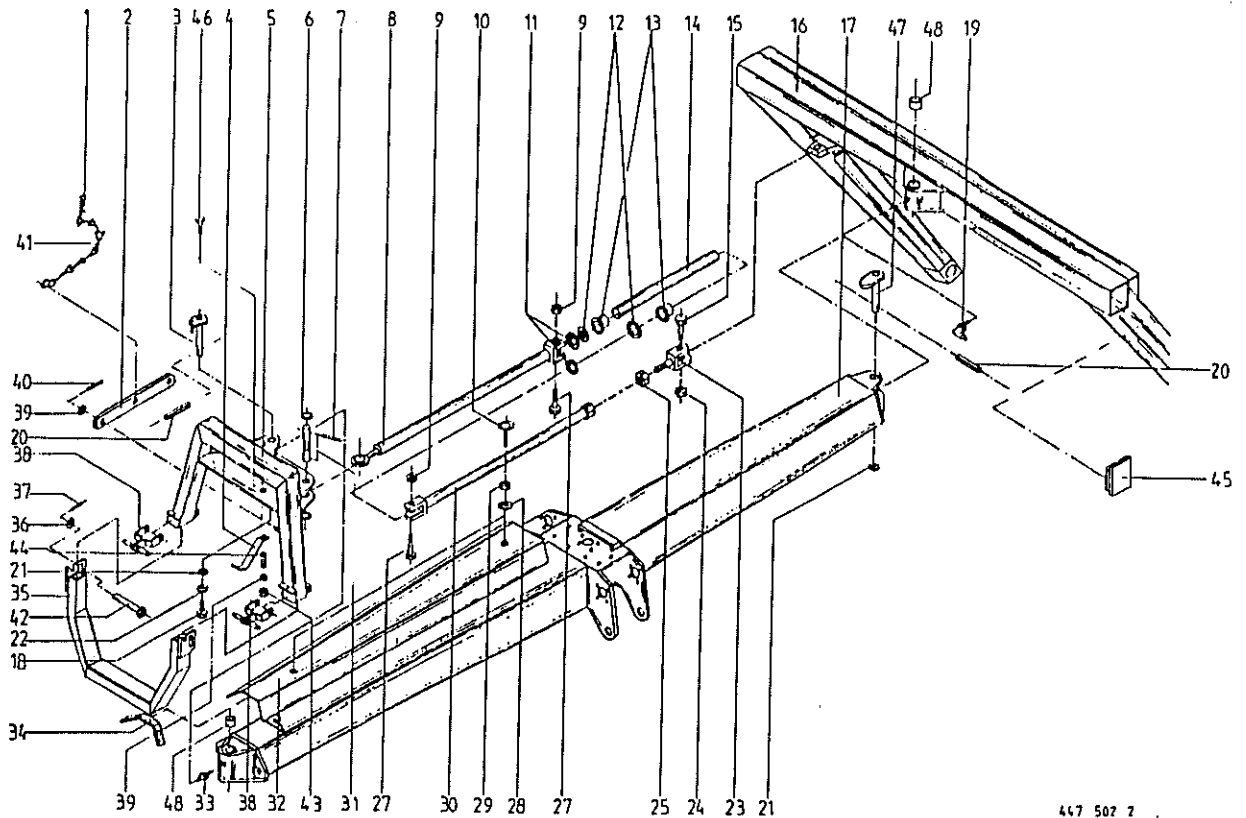


447 502 1

Abb. | Bestell-Nr. | Bezeichnung

Abb. | Bestell-Nr. | Bezeichnung

|    |           |                                 |    |           |                          |
|----|-----------|---------------------------------|----|-----------|--------------------------|
| 1  | 917 104 0 | Federstecker 4                  | 35 | 154 065 0 | Stützbügel               |
| 2  | 340 826 2 | Strebe                          | 36 | 910 516 1 | Scheibe 33 X 56 X 4      |
| 3  | 154 143 0 | Zapfen                          | 37 | 912 672 0 | Spannhülse 8 X 50        |
| 4  | 154 195 0 | Galenkwallenhalter              | 38 | 154 060 0 | Unterlenkergabel         |
| 5  | 154 050 0 | Anhängbock                      | 39 | 910 506 0 | Scheibe 14 X 24 X 2,5    |
| 6  | 910 514 1 | Scheibe 26 X 44 X 4             | 40 | 912 579 1 | Spannhülse 4 X 20        |
| 7  | 912 670 0 | Spannhülse 8 x 40               | 41 | 274 339 2 | Knotenkette mit S-Haken  |
| 8  | 154 127 0 | Lenkstange, vorn                | 42 | 154 280 0 | Bolzen                   |
| 9  | 908 716 1 | Sicherungsmutter NM 16          | 43 | 908 711 1 | Sicherungsmutter NM 12   |
| 10 | 918 315 0 | Ösenschraube M 10 X 35/25       | 44 | 052 053 1 | Druckfeder               |
| 11 | 911 647 1 | Sicherungsring I 48 X 1,75      | 45 | 153 550 0 | Vierkantstopfen 160 X 90 |
| 12 | 911 136 1 | Paßscheibe 35 X 45 X 2,0        | 46 | 901 454 0 | 6kt-Schraube M 12 X 55   |
| 13 | 934 906 0 | Bundbuchse 3526 DU              | 48 | 441 190 0 | Lagerbuchse              |
| 14 | 154 096 0 | Stange                          |    |           |                          |
| 15 | 901 507 0 | 6kt-Schraube M 20 X 80          |    |           |                          |
| 16 | 154 260 0 | Fahrwerk                        |    |           |                          |
| 17 | 154 070 1 | Rahmen                          |    |           |                          |
| 18 | 900 655 0 | 6kt-Schraube M 12 X 25          |    |           |                          |
| 19 | 919 203 0 | Kegel-Schmiernippel H 3/S M 8x1 |    |           |                          |
| 20 | 912 716 1 | Spannhülse 10 X 50              |    |           |                          |
| 21 | 910 516 1 | Scheibe 33 X 56 X 4             |    |           |                          |
| 22 | 910 035 0 | Federring B 12                  |    |           |                          |
| 23 | 154 125 0 | Zuggabel                        |    |           |                          |
| 24 | 908 721 0 | Sicherungsmutter NM 20          |    |           |                          |
| 25 | 908 039 0 | 6kt-Mutter M 30                 |    |           |                          |
| 26 | 450 436 0 | Spannschloßmutter               |    |           |                          |
| 27 | 901 485 0 | 6kt-Schraube M 16 X 75          |    |           |                          |
| 28 | 910 609 0 | Scheibe 13 X 40 X 3             |    |           |                          |
| 29 | 908 212 0 | 6kt-Mutter M 10                 |    |           |                          |
| 30 | 154 126 0 | Lenkstange, hinten              |    |           |                          |
| 31 | 153 088 0 | Bolzen                          |    |           |                          |
| 32 | 154 075 0 | Abdeckung                       |    |           |                          |
| 33 | 919 003 0 | Kegel-Schmiernippel H1/S M8 X 1 |    |           |                          |
| 34 | 925 111 0 | Kantenschutz L=200 mm           |    |           |                          |
|    |           | (ET.-Nr. entspricht 1 m)        |    |           |                          |



| Abb. | Bestell-Nr. | Bezeichnung                     | Abb. | Bestell-Nr. | Bezeichnung                    |
|------|-------------|---------------------------------|------|-------------|--------------------------------|
| 1    | 917 104 0   | Federstecker 4                  | 28   | 910 609 0   | Scheibe 13 X 37 X 3            |
| 2    | 340 826 2   | Strebe                          | 29   | 908 212 0   | 6kt-Mutter M 10                |
| 3    | 154 143 0   | Zapfen, vorne                   | 30   | 154 247 0   | Lenkstange, hinten             |
| 4    | 154 195 0   | Gelenkwellenhalter              |      |             | bis Masch.-Nr.345 355          |
| 5    | 154 050 0   | Anhängbock                      |      | 154 445 0   | Lenkstange, hinten             |
|      |             | bis Masch.-Nr.345 355           |      |             | ab Masch.-Nr.345 356           |
|      | 154 430 0   | Anhängbock                      | 31   | 153 088 0   | Bolzen                         |
|      |             | ab Masch.-Nr.345 356            | 32   | 154 075 0   | Abdeckung                      |
| 6    | 910 514 1   | Scheibe 26 X 44 X 4             |      |             | bis Masch.-Nr.345 355          |
| 7    | 912 670 0   | Spannhülse 8 X 40               |      | 154 462 0   | Abdeckung                      |
| 8    | 154 127 0   | Lenkstange, vorn                |      |             | ab Masch.-Nr.345 356           |
|      |             | bis Masch.-Nr.345 355           | 33   | 919 003 0   | Kegel-Schmiernippel H1/S M 8x1 |
|      | 154 443 0   | Lenkstange, vorn                | 34   | 925 111 0   | Kantenschutz L=200 mm          |
|      |             | ab Masch.-Nr.345 356            |      |             | (ET.-Nr.entspricht 1 m)        |
| 9    | 908 716 1   | Sicherungsmutter NM 16          | 35   | 154 065 0   | Stützbügel                     |
| 10   | 918 315 0   | Ösenschraube M 10 X 35/25       |      |             | bis Masch.-Nr.345 355          |
| 11   | 911 647 1   | Sicherungsring I 48 X 1,75      |      | 154 440 0   | Stützbügel                     |
| 12   | 911 136 1   | Paßscheibe 35 X 45 X 2,0        |      |             | ab Masch.-Nr.345 356           |
| 13   | 934 906 0   | Bundbuchse 3526 DU              | 36   | 910 516 1   | Scheibe 33 X 56 X 4            |
| 14   | 154 096 0   | Stange                          | 37   | 912 672 0   | Spannhülse 8 X 50              |
| 15   | 901 507 0   | 6kt-Schraube M 20 X 80          | 38   | 154 060 0   | Unterlenkergabel               |
| 16   | 154 260 0   | Fahrwerk                        |      |             | bis Masch.-Nr.345 355          |
| 17   | 154 070 1   | Rahmen                          |      | 154 441 0   | Unterlenkergabel               |
|      |             | bis Masch.-Nr.345 355           |      |             | ab Masch.-Nr.345 356           |
|      | 154 420 0   | Rahmen                          | 39   | 910 506 0   | Scheibe 14 X 24 X 2,5          |
|      |             | ab Masch.-Nr.345 356 - 381849   | 40   | 912 579 1   | Spannhülse 4 X 20              |
| 18   | 900 655 0   | 6kt-Schraube M 12 X 25          | 41   | 274 339 2   | Knotenkette m. S-Haken         |
| 19   | 919 203 0   | Kegel-Schmiernippel H3/S M8 X 1 | 42   | 154 280 0   | Bolzen                         |
| 20   | 912 716 1   | Spannhülse 10 X 50              | 43   | 908 711 1   | Sicherungsmutter NM 12         |
| 21   | 910 516 1   | Scheibe 33 X 56 X 4             | 44   | 052 053 1   | Druckfeder                     |
| 22   | 910 035 0   | Federring B 12                  | 45   | 153 550 0   | Vierkantstopfen 160 X 90       |
| 23   | 154 249 0   | Zuggabel                        | 46   | 901 454 0   | 6kt-Schraube M 12 X 55         |
| 24   | 908 721 0   | Sicherungsmutter NM 20          | 47   | 154 269 0   | Zapfen, hinten                 |
| 25   | 908 039 0   | 6kt-Mutter M 30                 | 48   | 441 190 0   | Lagerbuchse                    |
| 27   | 901 485 0   | 6kt-Schraube M 16 X 75          |      |             |                                |

3

Schwader KS 6 - 6,60 /20 DUO

Liste-Nr. 1-126-2 ab Maschinen-Nr. 344 000

Hauptgetriebe kpl.

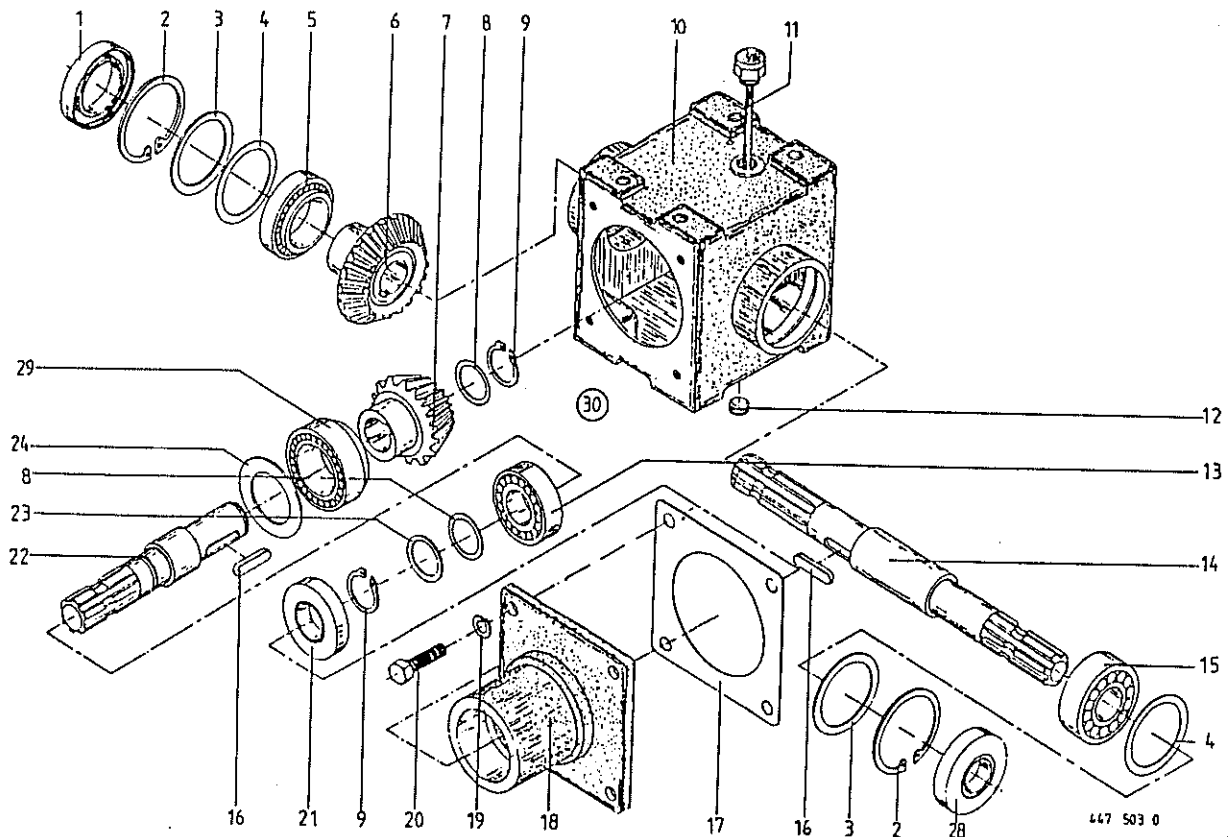
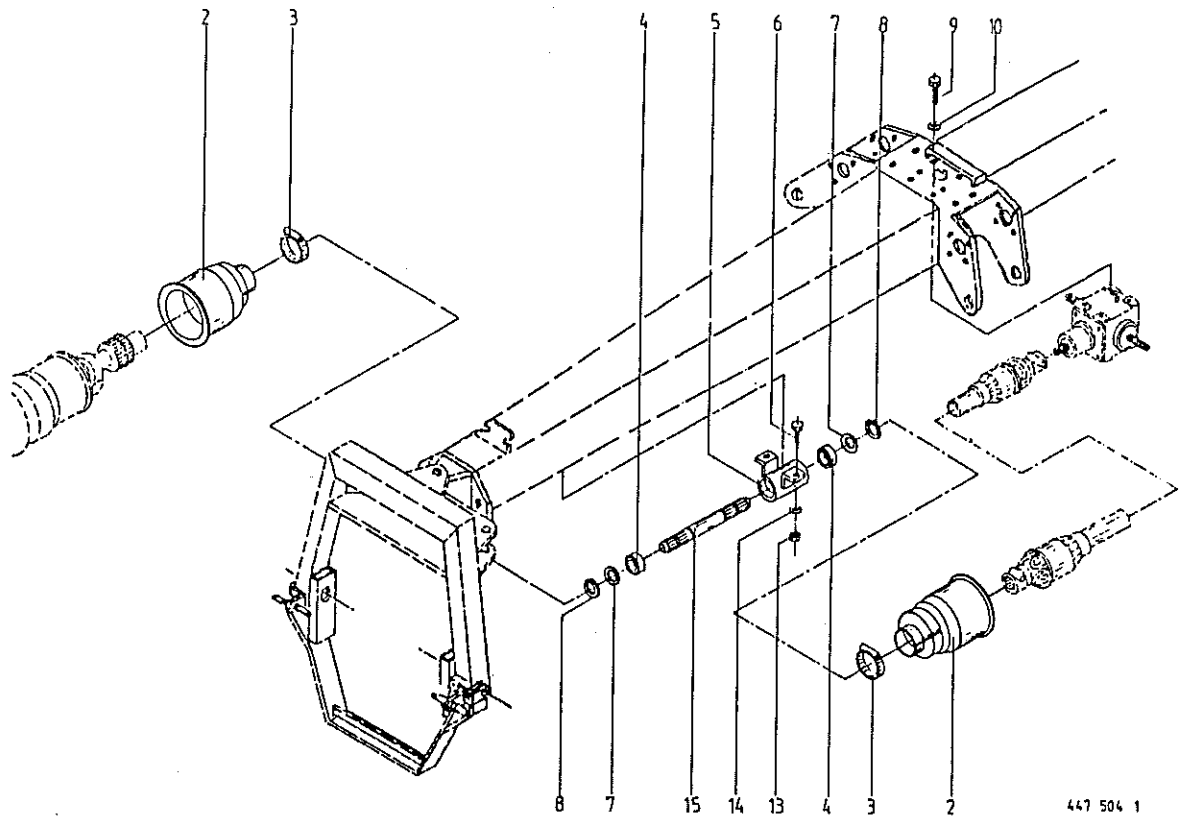


Abb. | Bestell-Nr. | Bezeichnung

Abb. | Bestell-Nr. | Bezeichnung

|    |           |  |    |           |   |
|----|-----------|--|----|-----------|---|
| 1  | 936 339 0 | Radial-Wellendichtr. 35x80x13 B 2          | 29 | 932 155 0 | Kegelrollenlager 32210 A                      |
| 2  | 911 673 0 | Sicherungsring I 80 X 2,5                  | 30 | 154 018 0 | Hauptgetriebe kpl.<br>(bis Masch.-Nr.341 852) |
| 3  | 910 741 0 | Stützscheibe S 63 X 80                     |    | 154 160 0 | Hauptgetriebe kpl.<br>(ab Masch.-Nr.341 853)  |
| 4  | 911 022 0 | Paßscheibe 70 X 80 X 0,1                   |    | 926 101 0 | Getriebeöl SAE 90                             |
|    | 911 023 0 | Paßscheibe 70 X 80 X 0,3                   |    |           |   |
|    | 911 024 0 | Paßscheibe 70 X 80 X 1,0                   |    |           |   |
| 5  | 932 177 0 | Kegelrollenlager 32010 X                   |    |           |   |
| 6  | 146 985 0 | Kegelrad Z=22                              |    |           |   |
| 7  | 146 984 0 | Kegelrad Z=16                              |    |           |   |
| 8  | 911 132 0 | Paßscheibe 35 X 45 X 0,3                   |    |           |   |
|    | 911 133 0 | Paßscheibe 35 X 45 X 0,5                   |    |           |   |
|    | 911 134 0 | Paßscheibe 35 X 45 X 1,0                   |    |           |   |
| 9  | 911 541 0 | Sicherungsring 35 X 1,5                    |    |           |   |
| 10 | 145 396 1 | Getriebegehäuse<br>(bis Masch.-Nr.341 852) |    |           |   |
|    | 154 170 0 | Getriebegehäuse<br>(ab Masch.-Nr.341 853)  |    |           |   |
| 11 | 490 161 1 | Ölmeßstab mit Lüfter                       |    |           |   |
| 12 | 906 040 1 | Verschlußschraube M 18 x 1,5               |    |           |   |
| 13 | 930 137 0 | Rillenkugellager 6207                      |    |           |   |
| 14 | 154 019 0 | Getriebewelle                              |    |           |   |
| 15 | 930 167 0 | Rillenkugellager 6307                      |    |           |   |
| 16 | 915 122 0 | Paßfeder A 10 X 8 X 40                     |    |           |   |
| 17 | 145 212 0 | Getriebedichtung                           |    |           |   |
| 18 | 146 976 2 | Getriebedeckel                             |    |           |   |
| 19 | 910 035 0 | Federring B 12                             |    |           |   |
| 20 | 900 655 0 | 6kt-Schraube M 12 X 25                     |    |           |   |
| 21 | 936 337 0 | Radial-Wellendichtr.35x72x12 B 2           |    |           |   |
| 22 | 145 215 3 | Getriebewelle                              |    |           |   |
| 23 | 910 727 0 | Stützscheibe S 35 X 45                     |    |           |   |
| 24 | 910 970 0 | Paßscheibe 70 X 90 X 0,1                   |    |           |   |
|    | 910 972 0 | Paßscheibe 70 X 90 X 0,3                   |    |           |   |
|    | 910 973 0 | Paßscheibe 70 X 90 X 0,5                   |    |           |   |
|    | 910 974 0 | Paßscheibe 70 X 90 X 1,0                   |    |           |   |
| 28 | 936 339 0 | Radial-Wellendichtr. 35x80x13 B 2          |    |           |   |



447 504 1

Abb. | Bestell-Nr. | Bezeichnung

Abb. | Bestell-Nr. | Bezeichnung

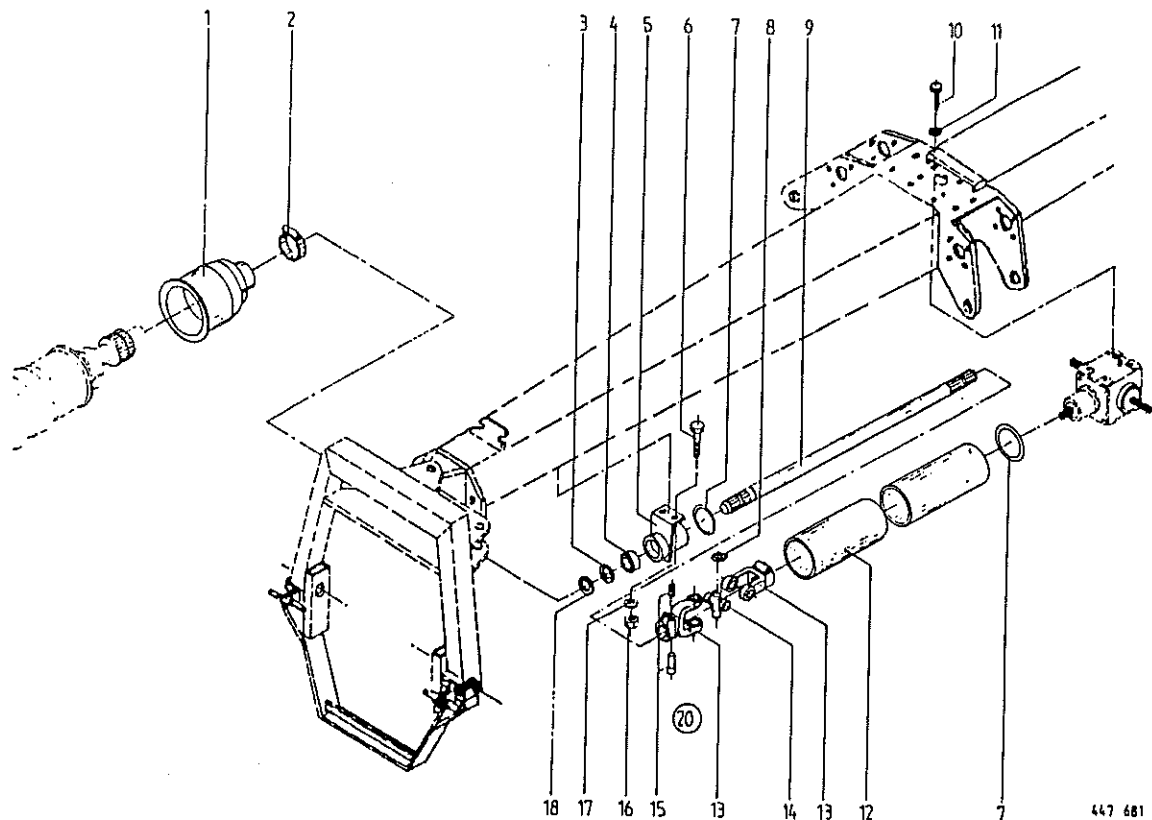
|    |           |                            |
|----|-----------|----------------------------|
| 2  | 144 891 2 | Schutztrichter             |
| 3  | 924 005 0 | Schneckenwindeschelle      |
| 4  | 930 507 0 | Rillenkugellager 6007 2 RS |
| 5  | 154 135 0 | Lagerung                   |
| 6  | 900 674 0 | 6kt. Schraube M 16 X 35    |
| 7  | 911 136 1 | Paßscheibe 35 X 45 X 2,0   |
|    | 911 133 0 | Paßscheibe 35 X 45 X 0,5   |
|    | 911 132 0 | Paßscheibe 35 X 45 X 0,3   |
| 8  | 911 541 0 | Sicherungsring 35 X 1,5    |
| 9  | 900 335 1 | 6kt-Schraube M 16 X 30     |
| 10 | 910 014 0 | Federring B 16             |
| 13 | 908 716 1 | Sicherungsmutter NM 16     |
| 14 | 910 303 0 | Scheibe 18 X 30 X 3        |
| 15 | 154 136 0 | Durchtriebswelle           |

5

Schwader KS 6 - 6,60 /20 DUO

Liste-Nr. 1-126-2 ab Maschinen-Nr. 341 853

Durchtriebswelle mit Lagerung

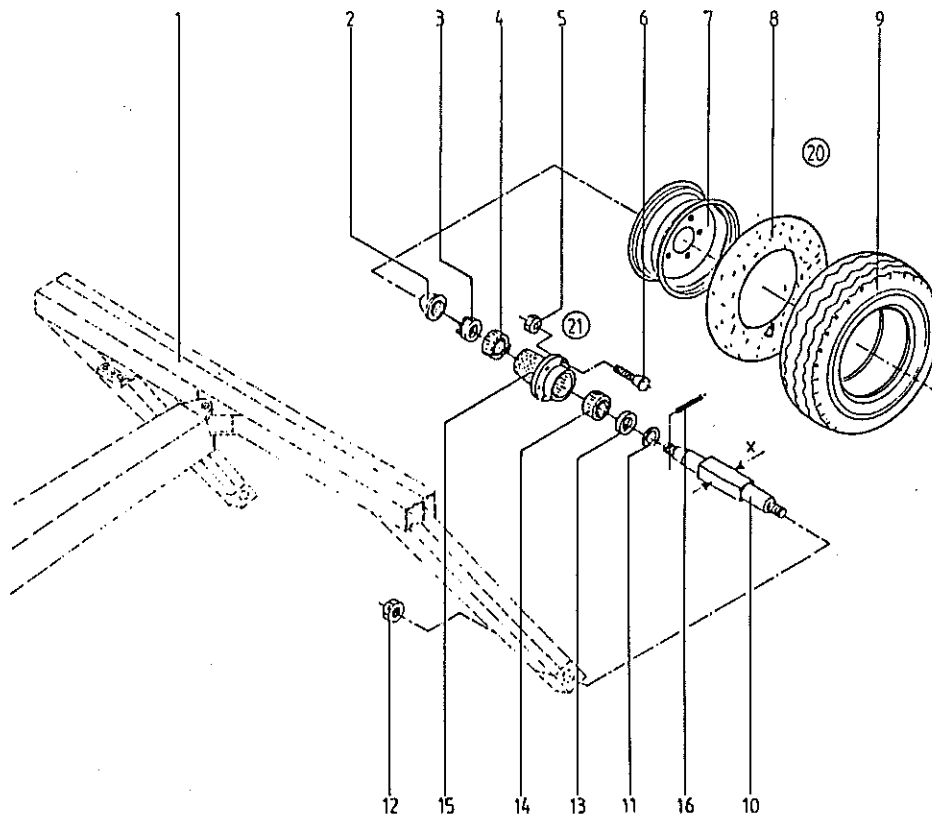


447 681 0

Abb. | Bestell-Nr. | Bezeichnung

Abb. | Bestell-Nr. | Bezeichnung

|    |           |  |
|----|-----------|--|
| 1  | 144 891 2 | Schutztrichter                                       |
| 2  | 924 007 0 | Schneckenwindeschelle                                |
| 3  | 910 910 0 | Paßscheibe 56 X 72 X 0,1                             |
|    | 910 912 0 | Paßscheibe 56 X 72 X 0,3                             |
|    | 910 913 0 | Paßscheibe 56 X 72 X 0,5                             |
|    | 910 914 0 | Paßscheibe 56 X 72 X 1,0                             |
|    | 910 915 0 | Paßscheibe 56 X 72 X 2,0                             |
| 4  | 930 537 0 | Rillenkugellager 6207 2 RS                           |
| 5  | 154 241 0 | Lagerung   |
| 6  | 900 675 0 | 6kt-Schraube M 16 X 40                               |
| 7  | 937 553 0 | O-Ring OR 78,5 X 6,0                                 |
| 8  | 949 409 0 | Sicherungsring I 28 X 1,2                            |
| 9  | 154 244 0 | Durchtriebswelle 35 x 1750<br>bis Masch.-Nr.345 355  |
|    | 154 461 0 | Durchtriebswelle 35 x 1850<br>ab Masch.-Nr.345 356   |
| 10 | 900 335 1 | 6kt-Schraube M 16 X 30                               |
| 11 | 910 014 0 | Federring B 16                                       |
| 12 | 154 239 0 | Schutzrohr 110 X 3,2 X 1800<br>bis Masch.-Nr.345 355 |
|    | 938 926 0 | Schutzrohr 110 X 3.2 X 1900<br>ab Masch.-Nr.345 356  |
| 13 | 956 400 0 | Außengabel 1 3/8"                                    |
| 14 | 956 560 0 | Kreuzgarnitur kpl.                                   |
| 15 | 956 111 0 | Schiebestift mit Feder                               |
| 16 | 908 716 1 | Sicherungsmutter NM 16                               |
| 17 | 910 303 0 | Scheibe 18 X 30 X 3                                  |
| 18 | 911 668 0 | Sicherungsring I 72 X 2,5                            |
| 20 | 956 028 0 | Kreuzgelenk 1 3/8" (Abb.8,13-15)                     |



447 505 I

Abb. | Bestell-Nr. | Bezeichnung

Abb. | Bestell-Nr. | Bezeichnung

|    |           |   |
|----|-----------|---|
| 1  |           | siehe Tafel 1 Abb.16                                    |
| 2  | 952 310 1 | Radkappe  |
| 3  | 908 927 0 | Kronenmutter M 24 X 1,5                                 |
| 4  | 932 212 0 | Kegelrollenlager  |
| 5  | 910 225 0 | Radmutter A 18 X 1,5                                    |
| 6  | 910 256 0 | Riffelbolzen M 18 X 1,5 X 46                            |
| 7  | 953 108 0 | Felge 9.00 X 15.3, 6Loch                                |
| 8  | 953 308 1 | Schlauch 10.0/75-15                                     |
| 9  | 953 210 0 | Reifen 10.0/75 - 15.3 Impl 8 Ply                        |
| 10 | 952 618 0 | Achskörper x=45   |
| 11 | 952 327 0 | Stoßring  |
| 12 | 908 732 0 | Sicherungsmutter NM 30 X 1,5                            |
| 13 | 952 330 0 | Labyrintring  |
| 14 | 932 222 0 | Kegelrollenlager  |
| 15 | 952 280 1 | Radnabe   |
| 16 | 912 089 1 | Splint 5 X 40   |
| 20 | 953 010 0 | Rad 10.0/75-15.3 Impl 8 PR<br>(6-Loch-Felge, Abb. 7-9)  |
| 21 | 950 481 0 | LaufRad-Achsstummel kpl.m.<br>(Abb. 2-6, 10, 11, 13-16) |

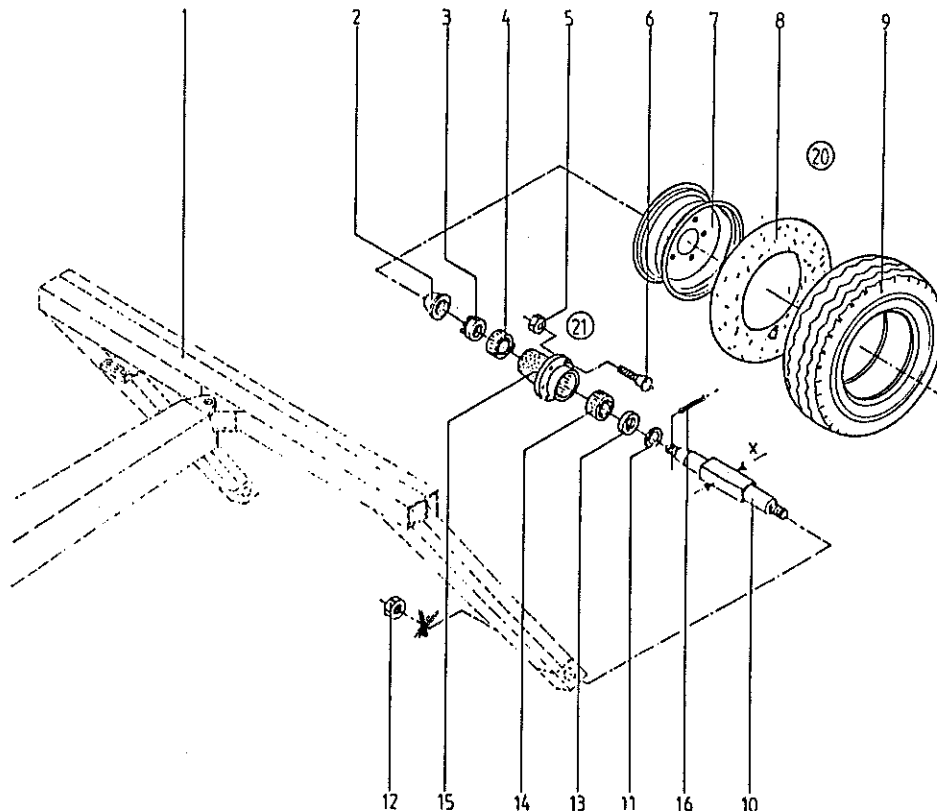


7

Schwader KS 6 - 6,60 /20 DUO

Liste-Nr. 1-126-2 ab Maschinen-Nr. 344 000

Fahrwerk (FAD x=50)



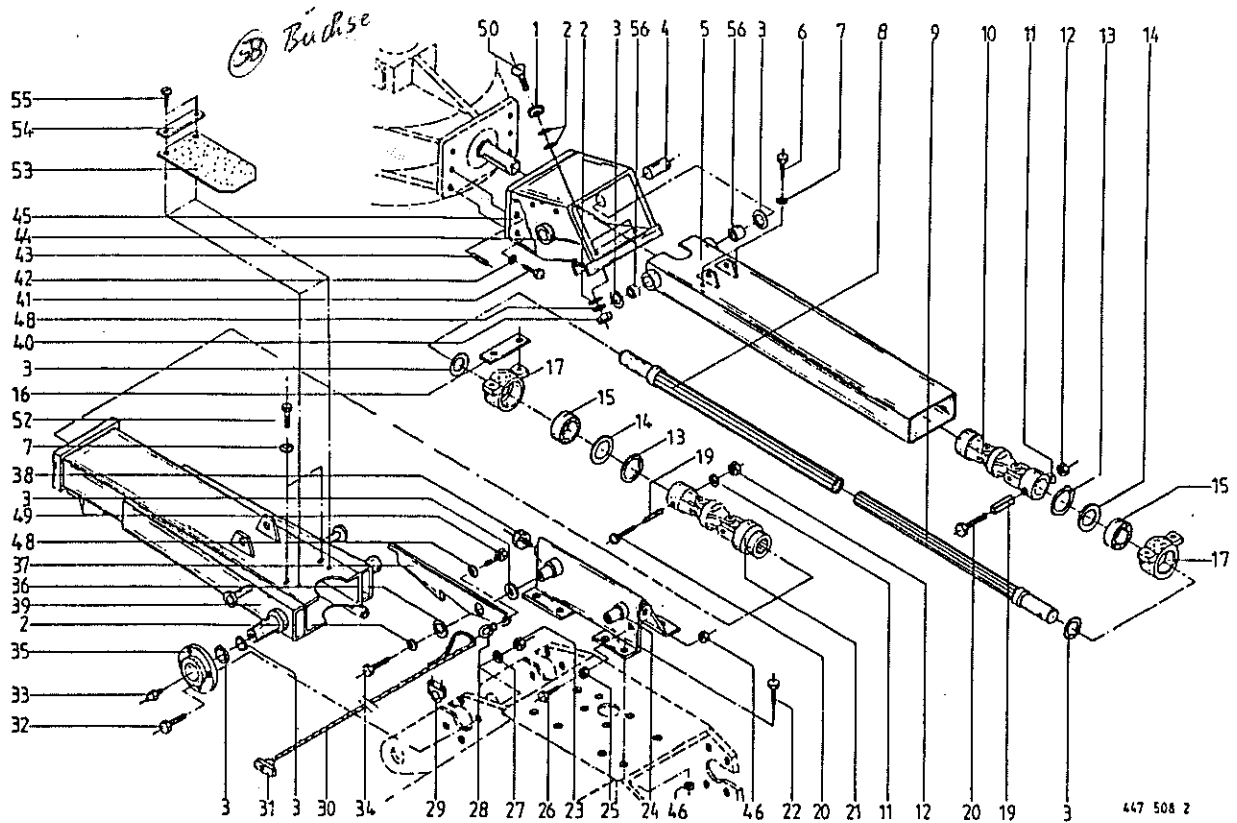
447 505 1

Abb. | Bestell-Nr. | Bezeichnung

Abb. | Bestell-Nr. | Bezeichnung

|    |  |   |
|----|--|---|
| 1  |  | siehe Tafel 1 Abb.16  |
| 2  |  | 952 310 1   Radkappe  |
| 3  |  | 908 927 0   Kronenmutter M 24 X 1,5                                 |
| 4  |  | 932 212 0   Kegelrollenlager  |
| 5  |  | 910 225 0   Radmutter A 18 X 1,5                                    |
| 6  |  | 951 802 0   Riffelbolzen M 18 X 1,5 X 49                            |
| 7  |  | 953 108 0   Felge 9.00 X 15.3, 6Loch                                |
| 8  |  | 953 308 1   Schlauch 10.0/75-15                                     |
| 9  |  | 953 210 0   Reifen 10.0/75 - 15.3 Impl 8 Ply                        |
| 10 |  | 951 844 0   Achskörper x=50   |
| 11 |  | 951 823 0   Dichtring   |
| 12 |  | 908 732 0   Sicherungsmutter NM 30 X 1,5                            |
| 13 |  | 951 822 0   Dichtring   |
| 14 |  | 932 222 0   Kegelrollenlager  |
| 15 |  | 951 845 0   Radnabe   |
| 16 |  | 912 089 1   Splint 5 X 40   |
| 20 |  | 953 010 0   Rad 10.0/75-15.3 Impl 8 Pr<br>(6-Loch-Felge, Abb. 7-9)  |
| 21 |  | 950 481 0   Laufrad-Achsstummel kpl.m.<br>(Abb. 2-6, 10, 11, 13-16) |

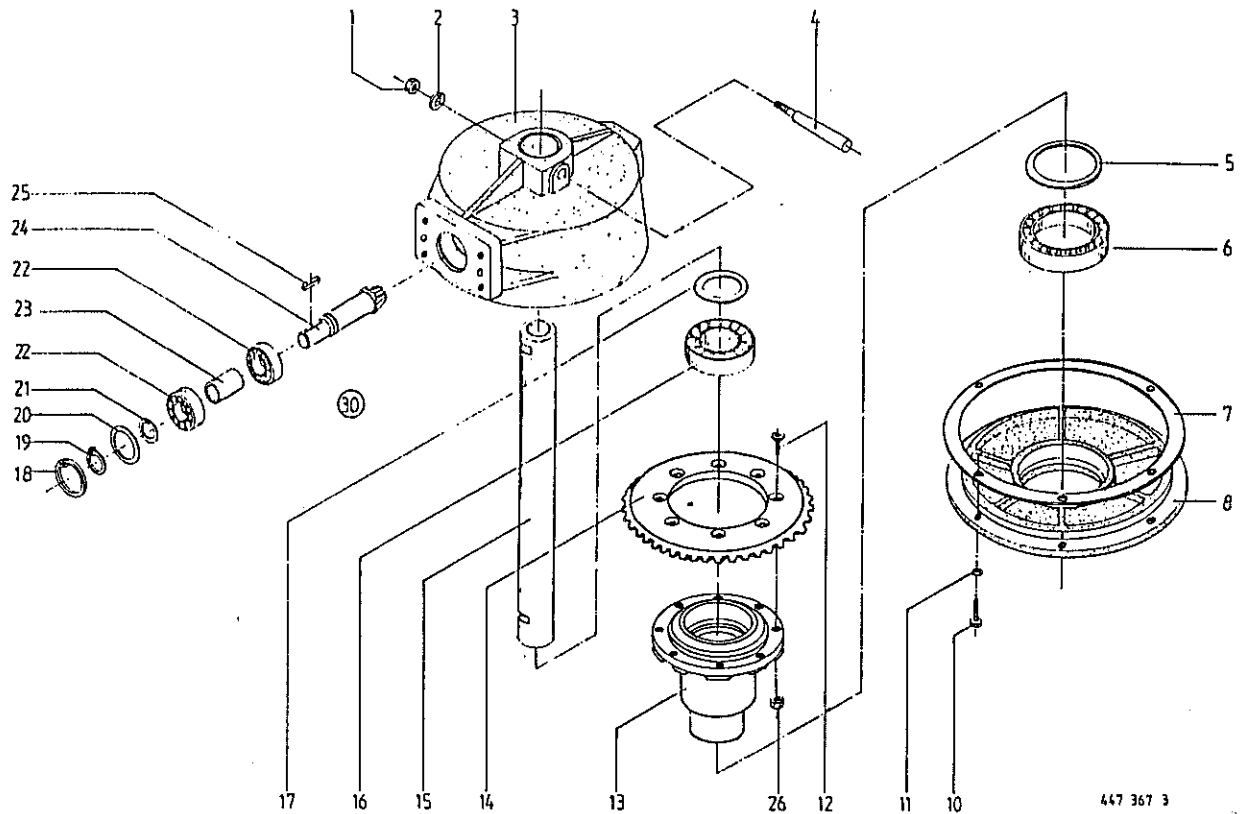
X 1443452 Distanzscheibe 57x8,8x15



| Abb. | Bestell-Nr. | Bezeichnung                                  | Abb. | Bestell-Nr. | Bezeichnung  |
|------|-------------|--|------|-------------|--|
| 1    | 154 265 0   | Distanzscheibe 50 X 14                       | 30   | 925 113 0   | Kunststoffseil 6 x 5000 lg.<br>(ET.-Nr.entspricht 1 m) |
| 2    | 910 609 0   | Scheibe 13 X 40 X 3                          | 31   | 939 063 0   | Handgriff  |
| 3    | 910 862 0   | Paßscheibe 30 X 42 X 0,3                     | 32   | 900 658 0   | 6kt-Schraube M 12 X 40                                 |
|      | 910 863 0   | Paßscheibe 30 X 42 X 0,5                     | 33   | 919 003 0   | Kegel-Schmiernippel H1/S M8 X 1                        |
|      | 910 864 0   | Paßscheibe 30 X 42 X 1,0                     | 34   | 900 637 0   | 6kt-Schraube M 10 X 30                                 |
|      | 910 865 0   | Paßscheibe 30 X 42 X 2,0                     | 35   | 154 150 0   | Lagerflansch m. Buchse = 4410850                       |
| 4    | 154 137 0   | Zapfen <sup>30er</sup>                       | 36   | 910 643 0   | Scheibe 14 X 45 X 4                                    |
| 5    | 154 263 0   | Auslegerarm mit Buchsen                      | 37   | 154 109 0   | Verriegelung   |
| 6    | 900 656 0   | 6kt-Schraube M 12 X 30                       | 38   | 185 523 1   | Gummipuffer  |
| 7    | 910 035 0   | Federring B 12                               | 39   | 154 134 0   | Auslegerarm  |
| 8    | 154 156 0   | Zapfwelle, außen                             | 40   | 908 212 0   | 6kt-Mutter M 10  |
| 9    | 154 157 0   | Zapfwelle Innen                              | 41   | 900 674 0   | 6kt.Schraube M 16 X 35                                 |
| 10   | 949 153 0   | Kreuzgelenk 30/30 Bohrg.<br>(siehe Tafel 29) | 42   | 910 014 0   | Federring B 16   |
| 11   | 910 411 1   | Scheibe 6,4 X 12,5 X 1,6                     | 43   | 915 780 1   | Zylinderstift 12 M6 X 28                               |
| 12   | 908 704 1   | Sicherungsmutter NM 6                        | 44   | 912 716 1   | Spannhülse 10 X 50                                     |
| 13   | 911 659 0   | Sicherungsring 62 X 2,0                      | 45   | 154 151 0   | Kreiselhalter  |
| 14   | 910 904 0   | Paßscheibe 50 X 62 X 1,0                     | 46   | 908 716 1   | Sicherungsmutter NM 16                                 |
|      | 910 903 0   | Paßscheibe 50 X 62 X 0,5                     | 48   | 910 111 1   | Federring B 10   |
|      | 910 902 0   | Paßscheibe 50 X 62 X 0,3                     | 49   | 900 637 0   | 6kt-Schraube M 10 X 30                                 |
| 15   | 930 536 1   | Rillenkugellager 6206 2 RS                   | 50   | 904 049 0   | Senkschraube M 10 X 30                                 |
| 16   | 154 159 0   | Distanzblech                                 | 52   | 900 657 0   | 6kt-Schraube M 12 X 35                                 |
| 17   | 153 026 1   | Stehlagergehäuse                             | 53   | 153 483 1   | Gummiplatte  |
| 19   | 912 717 0   | Spannhülse 10 X 55                           | 54   | 153 484 1   | Klemmband  |
| 20   | 901 034 2   | 6kt-Schraube M 6 X 60                        | 55   | 906 983 1   | Blechschraube B 8 X 22                                 |
| 21   | 956 004 0   | Kreuzgelenk 30 Bohrg.<br>(siehe Tafel 28)    | 56   | 441 029 0   | Lagerbuchse 30 X 36 X 30                               |
| 22   | 900 674 0   | 6kt.Schraube M 16 X 35                       |      |             |  |
| 23   | 908 711 1   | Sicherungsmutter NM 12                       |      |             |  |
| 24   | 154 174 0   | Anlagebock                                   |      |             |  |
| 25   | 908 215 0   | 6kt-Mutter M 12                              |      |             |  |
| 26   | 901 452 0   | 6kt-Schraube M 12 X 50                       |      |             |  |
| 27   | 910 506 0   | Scheibe 14 X 24 X 2,5                        |      |             |  |
| 28   | 909 502 0   | Ringmutter M 10                              |      |             |  |
| 29   | 917 603 0   | Drachtseilklemme                             |      |             |  |

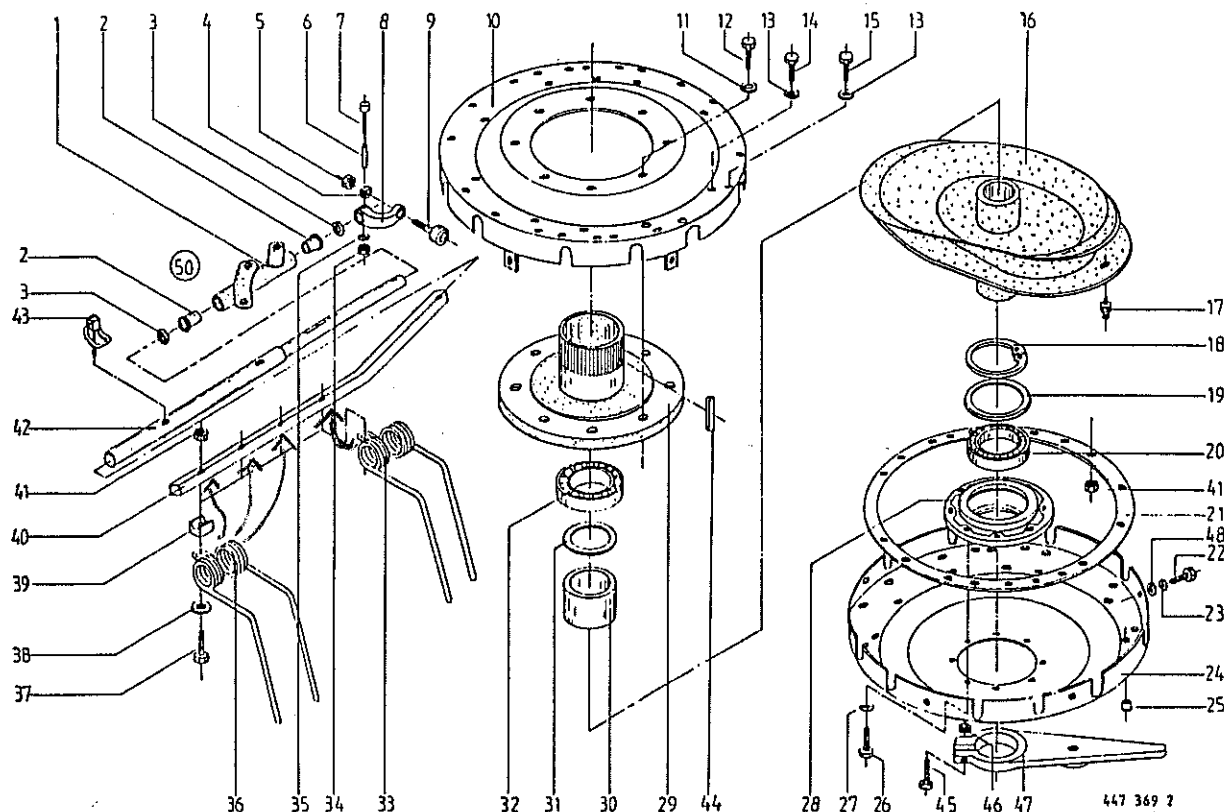
58 441 0290 Messingbuchse  
 1554770 400 Buchse möglich auch 400  
 40x46x30 154 6860

30er Bohrer



447 367 3

| Abb. | Bestell-Nr. | Bezeichnung                | Abb. | Bestell-Nr. | Bezeichnung                |
|------|-------------|----------------------------|------|-------------|----------------------------|
| 1    | 908 711 1   | Sicherungsmutter NM 12     |      | 911 134 0   | Paßscheibe 35 X 45 X 1,0   |
| 2    | 153 697 1   | Scheibe Rd.30 X 15         |      | 911 136 1   | Paßscheibe 35 X 45 X 2,0   |
| 3    | 153 023 1   | Getriebegehäuse            | 22   | 930 537 0   | Rillenkugellager 6207 2 RS |
|      |             | (bis Masch.-Nr.341 302)    | 23   | 153 322 0   | Distanzhülse               |
|      | 154 701 0   | Getriebegehäuse            | 24   | 153 003 0   | Ritzelwelle Z=12           |
|      |             | (ab Masch.-Nr.341 303)     | 25   | 915 072 0   | Paßfeder A 8 X 7 X 32      |
| 4    | 153 212 0   | Keil                       | 26   | 908 711 1   | Sicherungsmutter NM 12     |
| 5    | 910 992 0   | Paßscheibe 80 X 100 X 0,3  | 30   | 153 350 4   | Getriebe kpl. montiert     |
|      | 910 993 0   | Paßscheibe 80 X 100 X 0,5  |      |             | (ohne Abb.1,2,4 u.15)      |
|      | 910 994 0   | Paßscheibe 80 X 100 X 1,0  |      |             | (bis Masch.-Nr.341 302)    |
| 6    | 930 284 1   | Rillenkugellager 6016 2 RS |      | 153 780 0   | Getriebe kpl. montiert     |
| 7    | 153 628 0   | Dichtung f. Getriebe       |      |             | (ohne Abb.1,2,4 u.15)      |
| 8    | 153 044 1   | Getriebedeckel             |      |             | (ab Masch.-Nr.341 303)     |
| 10   | 900 636 0   | 6kt-Schraube M 10 X 25     |      |             |                            |
| 11   | 910 111 1   | Federring B 10             |      |             |                            |
| 12   | 904 065 1   | Senkschraube M 12 X 40     |      |             |                            |
| 13   | 153 691 0   | Lagerflansch, oben         |      |             |                            |
|      |             | (bis Masch.-Nr.341 302)    |      |             |                            |
|      | 153 781 0   | Lagerflansch, oben         |      |             |                            |
|      |             | (ab Masch.-Nr.341 303)     |      |             |                            |
| 14   | 153 004 0   | Kegelrad Z=83              |      |             |                            |
| 15   | 153 215 3   | Hohlwelle                  |      |             |                            |
| 16   | 930 156 0   | Rillenkugellager 6012 2 RS |      |             |                            |
| 17   | 911 002 0   | Paßscheibe 60 X 75 X 0,3   |      |             |                            |
|      | 911 003 0   | Paßscheibe 60 X 75 X 0,5   |      |             |                            |
|      | 911 004 0   | Paßscheibe 60 X 75 X 1,0   |      |             |                            |
|      | 911 005 0   | Paßscheibe 60 X 75 X 2,0   |      |             |                            |
| 18   | 911 668 0   | Sicherungsring 72 X 2,5    |      |             |                            |
| 19   | 911 541 0   | Sicherungsring 35 X 1,5    |      |             |                            |
| 20   | 910 912 0   | Paßscheibe 56 X 72 X 0,3   |      |             |                            |
|      | 910 913 0   | Paßscheibe 56 X 72 X 0,5   |      |             |                            |
|      | 910 914 0   | Paßscheibe 56 X 72 X 1,0   |      |             |                            |
|      | 910 915 0   | Paßscheibe 56 X 72 X 2,0   |      |             |                            |
| 21   | 911 132 0   | Paßscheibe 35 X 45 X 0,3   |      |             |                            |
|      | 911 133 0   | Paßscheibe 35 X 45 X 0,5   |      |             |                            |



| Abb. | Bestell-Nr. | Bezeichnung                                    | Abb. | Bestell-Nr. | Bezeichnung  |
|------|-------------|--|------|-------------|--|
| 1    | 153 727 0   | Lagerarm m. Buchse, Rechtsablage<br>(10 Stck.) | 28   | 153 017 0   | Lagergehäuse                                       |
|      | 154 043 0   | Lagerarm m. Buchse, Linksablage<br>(10 Stck.)  | 29   | 153 693 0   | Getriebebelagerung<br>(bis Masch.-Nr.341 302)      |
| 2    | 934 905 0   | Bundbuchse 4026 DU                             |      | 153 783 0   | Getriebebelagerung<br>(ab Masch.-Nr.341 303)       |
| 3    | 910 892 0   | Paßscheibe 40 X 50 X 2                         | 30   | 153 323 0   | Distanzhülse                                       |
| 4    | 910 014 0   | Federring B 16                                 | 31   | 910 902 0   | Paßscheibe 50 X 62 X 0,3                           |
| 5    | 908 013 0   | 6kt-Mutter M 16 X 1,5                          |      | 910 903 0   | Paßscheibe 50 X 62 X 0,5                           |
| 6    | 912 777 0   | Spannhülse 13 X 55                             |      | 910 904 0   | Paßscheibe 50 X 62 X 1,0                           |
| 7    | 901 049 1   | 6kt-Schraube M 8 X 70                          |      | 910 905 0   | Paßscheibe 50 X 62 X 2,0                           |
| 8    | 153 648 1   | Steuerarm D=39 (10 Stck.)                      | 32   | 930 203 0   | Rillenkugellager 6010 2 RS                         |
| 9    | 933 201 0   | Kurvenrolle (10 Stck.)                         | 33   | 153 662 0   | Zinken (innen re) (10 Stck.)                       |
| 10   | 153 255 0   | Teller ob. 10 Ar.Rechtsab.                     |      | 153 233 2   | Zinken (innen li) (10 Stck.)                       |
|      | 153 257 0   | Teller ob. 10 Ar.Linksab.                      | 34   | 908 706 0   | Sicherungsmutter NM 8                              |
| 11   | 910 035 0   | Federring B 12                                 | 35   | 910 413 0   | Scheibe 8,4 X 17 X 1,6                             |
| 12   | 900 653 0   | 6kt-Schraube M 12 X 20                         | 36   | 153 661 0   | Zinken (Rechtsablage) (30 Stck.)                   |
| 13   | 910 609 0   | Scheibe 13 X 40 X 3                            |      | 153 646 1   | Zinken (Linksablage) (30 Stck.)                    |
| 14   | 901 458 0   | 6kt-Schraube M 12 X 90                         | 37   | 901 455 0   | 6kt-Schraube M 12 X 75                             |
| 15   | 901 459 0   | 6kt-Schraube M 12 X 95                         | 38   | 910 624 0   | Scheibe 13,0 X 35 X 8                              |
| 16   | 153 009 1   | Kurvenbahn f. Rechtsablage                     | 39   | 153 022 1   | Zinkenklemmstück                                   |
|      | 153 010 1   | Kurvenbahn f. Linksablage                      | 40   | 153 659 0   | Profilrohr (Rechtsablage)<br>bis Masch.-Nr.345 355 |
| 17   | 919 003 0   | Kegel-Schmiernippel H1/S M8 X 1                |      | 154 199 0   | Profilrohr (Linksablage)<br>bis Masch.-Nr.345 355  |
| 18   | 911 686 0   | Sicherungsring 100 X 3,0                       |      | 154 450 0   | Profilrohr (Rechtsablage)<br>ab Masch.-Nr.345 356  |
| 19   | 910 992 0   | Paßscheibe 80 X 100 X 0,3                      |      | 154 460 0   | Profilrohr (Linksablage)<br>ab Masch.-Nr.345 356   |
|      | 910 993 0   | Paßscheibe 80 X 100 X 0,5                      | 41   | 908 711 1   | Sicherungsmutter NM 12                             |
|      | 910 994 0   | Paßscheibe 80 X 100 X 1,0                      | 42   | 153 651 4   | Zinkenarm, rechts ablage                           |
| 20   | 930 500 0   | Rillenkugellager 6013 2 RS                     |      | 154 414 0   | Zinkenarm, links ablage                            |
| 21   | 153 381 0   | Ring 20 Loch                                   | 43   | 917 001 0   | Rohr-Klappstecker 11 X 55                          |
| 22   | 903 105 1   | Zylinderschraube M 10 X 20                     | 44   | 915 202 0   | Paßfeder A 14 X 6 X 40<br>(bis Masch.-Nr.341 302)  |
| 23   | 910 111 1   | Federring B 10                                 |      |             | (entfällt ab Masch.-Nr.341 303)                    |
| 24   | 153 039 2   | Teller unten 10 Arme re.                       |      |             |  |
|      | 153 251 1   | Teller unten 10 Arme li.                       |      |             |  |
| 25   | 925 005 0   | Verschlußstopfen                               |      |             |  |
| 26   | 900 616 0   | 6kt-Schraube M 8 X 25                          |      |             |  |
| 27   | 910 033 0   | Federring B 8                                  |      |             |  |

*400 lang*

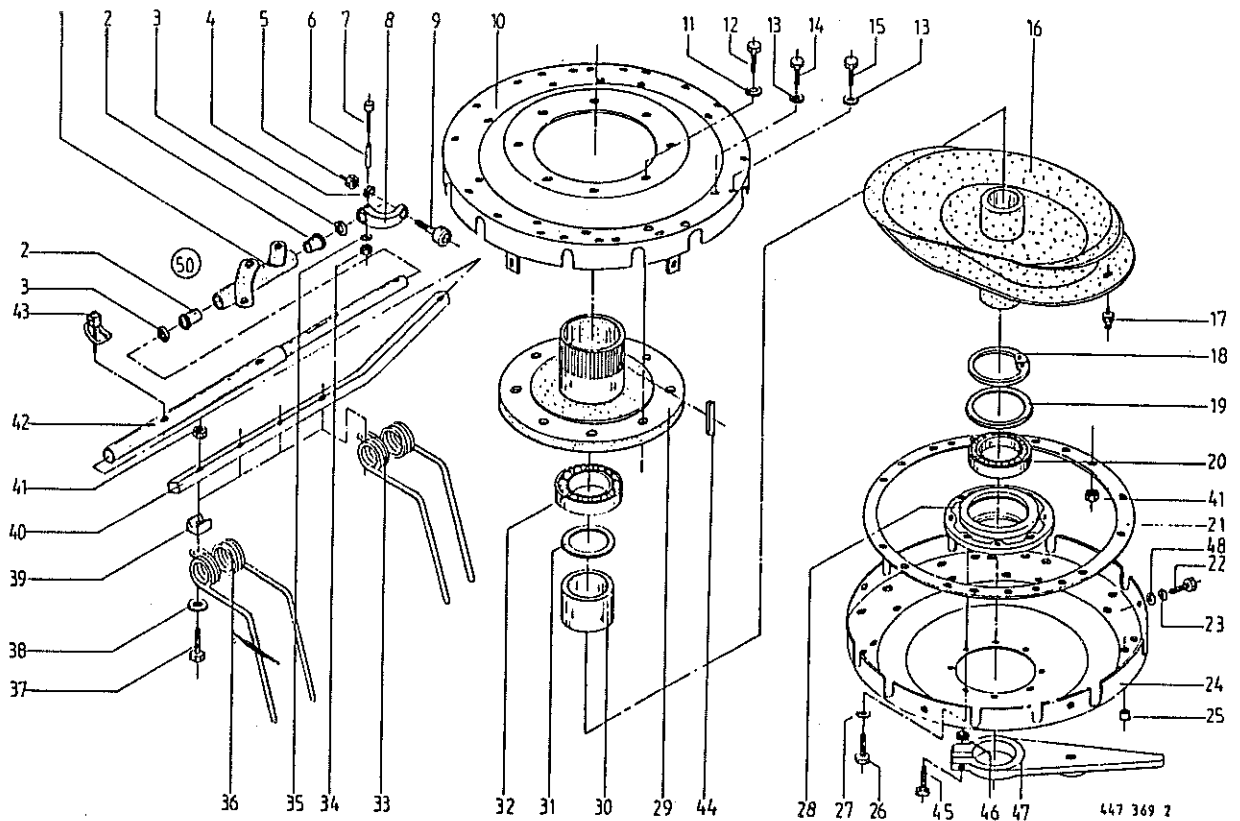
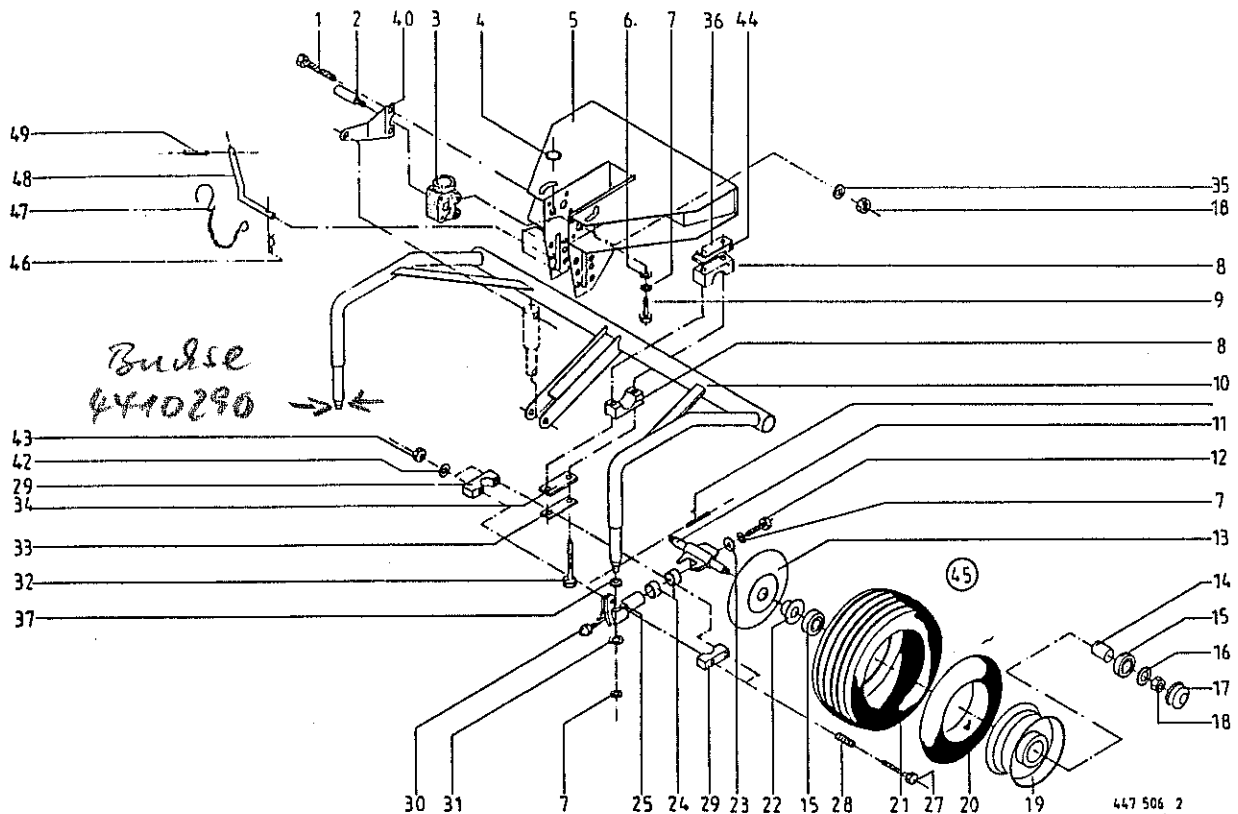


Abb. | Bestell-Nr. | Bezeichnung

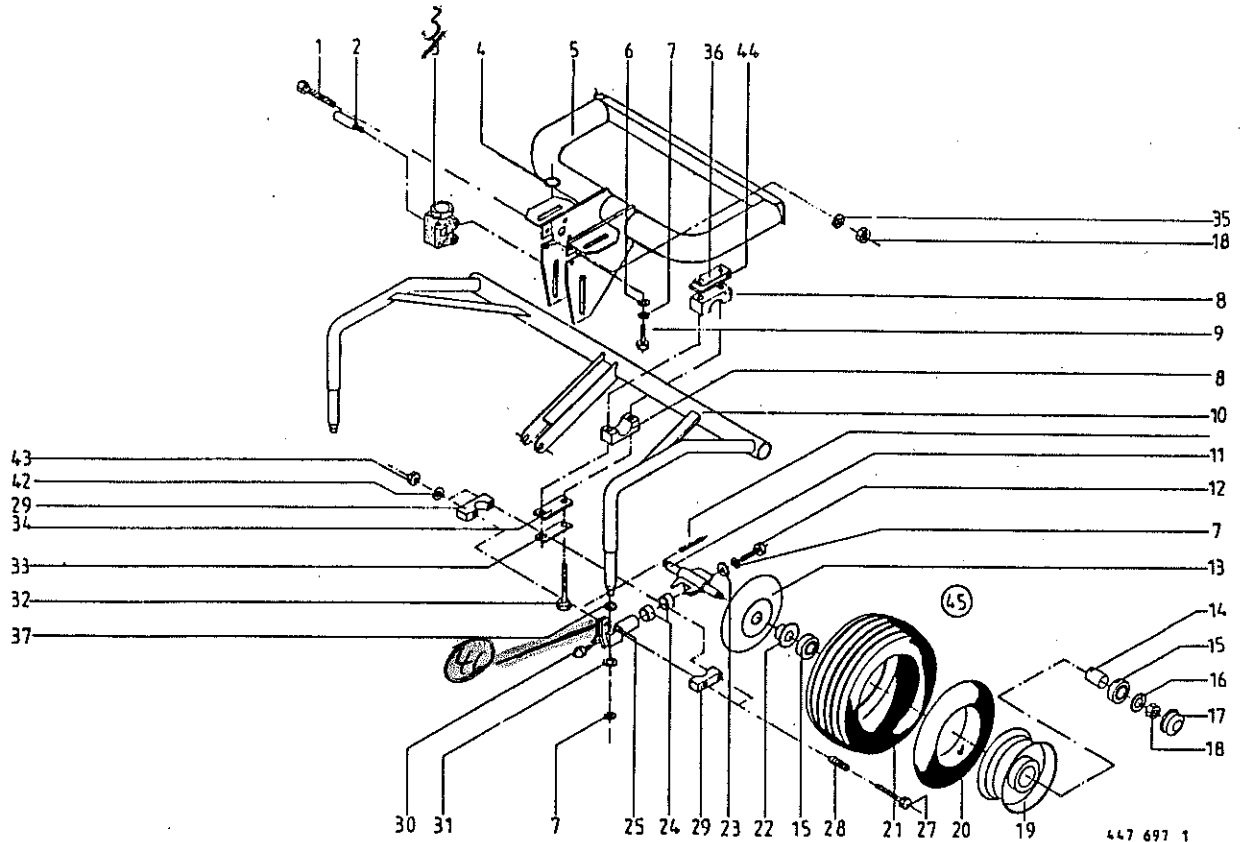
Abb. | Bestell-Nr. | Bezeichnung

|    |           |                                   |
|----|-----------|-----------------------------------|
| 45 | 901 431 0 | 6kt-Schraube M 10 X 40            |
| 46 | 908 758 0 | Sicherungsmutter NM 10            |
| 47 | 153 024 1 | Stellhebel                        |
| 48 | 910 361 0 | Scheibe 10,5 X 25 X 4             |
| 50 | 153 653 1 | Lagerarm kpl.mont. (Rechtsablage) |
|    |           | (Abb.1-9, 34, 35, 42)             |
|    | 154 022 0 | Lagerarm kpl.mont. (Linksablage)  |
|    |           | (Abb.1-9, 34, 35, 42)             |

## Nachlaufachse

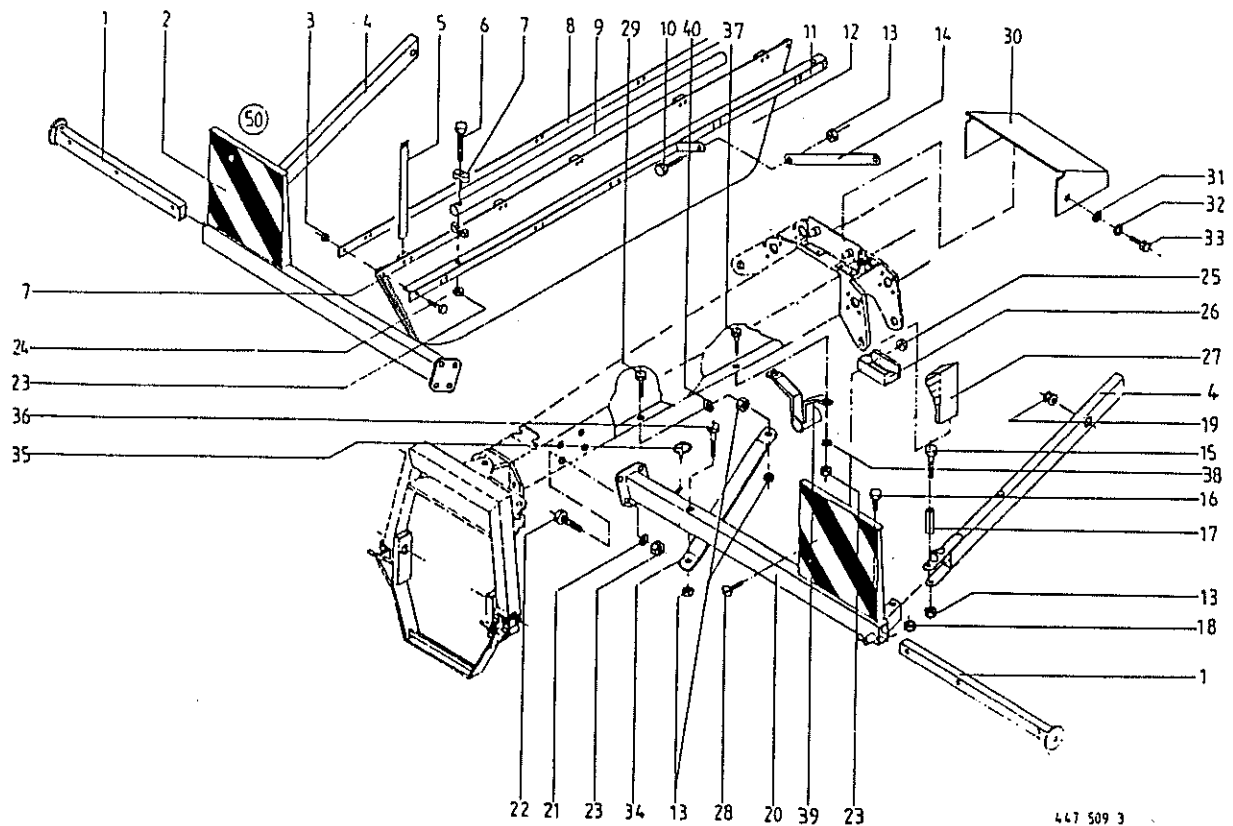


| Abb. | Bestell-Nr. | Bezeichnung                                | Abb. | Bestell-Nr. | Bezeichnung                                       |
|------|-------------|--|------|-------------|---|
| 1    | 901 462 0   | 6kt-Schraube M 12 X 120                    | 32   | 901 460 0   | 6kt-Schraube M 12 X 100 (innen)                   |
| 2    | 153 212 0   | Keil                                       |      | 901 461 0   | 6kt-Schraube M 12 X 110 (außen)                   |
| 3    | 153 025 1   | Achsbock                                   | 33   | 153 660 0   | Sicherungsblech                                   |
| 4    | 910 902 0   | Paßscheibe 50 X 62 X 0,3                   | 34   | 925 121 0   | Deckplatte  |
|      | 910 903 0   | Paßscheibe 50 X 62 X 0,5                   | 35   | 153 697 1   | Scheibe 25 X 12,5 X 8                             |
|      | 910 904 0   | Paßscheibe 50 X 62 X 1,0                   | 36   | 153 399 0   | Unterlegplatte                                    |
|      | 910 905 0   | Paßscheibe 50 X 62 X 2,0                   | 37   | 910 865 0   | Paßscheibe 30 X 42 X 2,0                          |
| 5    | 153 290 2   | Achsbock                                   | 40   | 154 165 0   | Lasche rechts                                     |
| 6    | 910 506 0   | Scheibe 14                                 |      | 154 176 0   | Lasche links                                      |
| 7    | 910 035 0   | Federring B 12                             | 42   | 910 609 0   | Scheibe 13 X 40 X 3                               |
| 8    | 925 119 0   | Schelle 65 Bohrg. (2 Hälften)              | 43   | 908 711 1   | Sicherungsmutter NM 12                            |
| 9    | 900 658 0   | 6kt-Schraube M 12 X 40                     | 44   | 154 237 0   | Unterlegplatte 6 X 45 X 125                       |
| 10   | 154 168 0   | Achse                                      | 45   | 953 058 0   | Rad 16 X 6.50-8 4 Pr kpl.<br>(Abb. 14, 15, 19-21) |
| 11   | 154 163 0   | Pendelachse                                | 46   | 917 103 0   | Federstecker 3,2                                  |
| 12   | 900 656 0   | 6kt-Schraube M 12 X 30                     | 47   | 274 339 2   | Knotenkette                                       |
| 13   | 153 206 0   | Wickelschutz                               | 48   | 154 235 0   | Steckbolzen mit Kette                             |
| 14   | 938 138 0   | Distanzrohr                                | 49   | 912 067 1   | Splint 4 X 32                                     |
| 15   | 930 535 0   | Rillenkugellager 6205 2RS                  |      |             |   |
| 16   | 910 609 0   | Scheibe A 13                               |      |             |   |
| 17   | 938 833 0   | Radkappe Rd.52                             |      |             |   |
| 18   | 908 711 1   | Sicherungsmutter NM 12                     |      |             |   |
| 19   | 953 158 0   | Felge 5.50 A-8                             |      |             |   |
| 20   | 953 328 0   | Schlauch 16 X 6.50-8 Tr 13                 |      |             |   |
| 21   | 953 249 0   | Reifen 16 X 6.50-8 4 Ply                   |      |             |   |
| 22   | 938 832 0   | Dichtring Rd 48/25 X 13,5                  |      |             |   |
| 23   | 910 642 0   | Scheibe 13 X 70 X 6                        |      |             |   |
| 24   | 934 938 0   | Lagerbuchse 5040 DU                        |      |             |   |
|      | 934 939 0   | Lagerbuchse 5060 DU                        |      |             |   |
| 25   | 154 264 0   | Zapfen (m. Abb.24) mit Buchse 4410290 (2x) |      |             |   |
| 26   | 912 716 1   | Spannhülse 10 X 50                         |      |             |   |
| 27   | 901 455 0   | 6kt-Schraube M 12 X 75                     |      |             |   |
| 28   | 052 053 1   | Druckfeder                                 |      |             |   |
| 29   | 153 139 1   | Reibplatte (paarweise geliefert)           |      |             |   |
| 30   | 919 003 0   | Kegel-Schmiernippel H1/S M8 X 1            |      |             |   |
| 31   | 910 515 0   | Scheibe 30                                 |      |             |   |



| Abb. | Bestell-Nr.          | Bezeichnung                      | Abb. | Bestell-Nr. | Bezeichnung                                       |
|------|----------------------|----------------------------------|------|-------------|---|
| 1    | 901 462 0            | 6kt-Schraube M 12 X 120          | 32   | 901 460 0   | 6kt-Schraube M 12 X 100 (innen)                   |
| 2    | 153 212 0            | Keil                             |      | 901 461 0   | 6kt-Schraube M 12 X 110 (außen)                   |
| 3    | <del>154 530</del> 2 | Achsbock kpl. <i>153 025-1</i>   | 33   | 153 660 0   | Sicherungsblech                                   |
| 4    | 910 902 0            | Paßscheibe 50 X 62 X 0,3         | 34   | 925 121 0   | Deckplatte  |
|      | 910 903 0            | Paßscheibe 50 X 62 X 0,5         | 35   | 153 697 1   | Scheibe 25 X 12.5 X 8                             |
|      | 910 904 0            | Paßscheibe 50 X 62 X 1,0         | 36   | 153 399 0   | Unterlegplatte                                    |
|      | 910 905 0            | Paßscheibe 50 X 62 X 2,0         | 37   | 910 865 0   | Paßscheibe 30 X 42 X 2,0                          |
| 5    | 154 530 2            | Achsbock                         | 42   | 910 609 0   | Scheibe 13 X 40 X 3                               |
| 6    | 910 506 0            | Scheibe 14                       | 43   | 908 711 1   | Sicherungsmutter NM 12                            |
| 7    | 910 035 0            | Federring B 12                   | 44   | 154 237 0   | Unterlegplatte 6 X 45 X 125                       |
| 8    | 925 119 0            | Schelle 65 Bohrg. (2 Hälften)    | 45   | 953 058 0   | Rad 16 X 6.50-8 4 Pr kpl.<br>(Abb. 14, 15, 19-21) |
| 9    | 900 658 0            | 6kt-Schraube M 12 X 40           |      |             |   |
| 10   | 154 455 0            | Achse                            |      |             |   |
| 11   | 154 163 0            | Pendelachse                      |      |             |   |
| 12   | 900 656 0            | 6kt-Schraube M 12 X 30           |      |             |   |
| 13   | 153 206 0            | Wickelschutz                     |      |             |   |
| 14   | 938 138 0            | Distanzrohr <i>831</i>           |      |             |   |
| 15   | 930 535 0            | Rillenkugellager 6205 2RS        |      |             |   |
| 16   | 910 609 0            | Scheibe A 13                     |      |             |   |
| 17   | 938 833 0            | Radkappe Rd.52                   |      |             |   |
| 18   | 908 711 1            | Sicherungsmutter NM 12           |      |             |   |
| 19   | 953 158 0            | Felge 5.50 A-8                   |      |             |   |
| 20   | 953 328 0            | Schlauch 16 X 6.50-8 Tr 13       |      |             |   |
| 21   | 953 249 0            | Reifen 16 X 6.50-8 4 Ply         |      |             |   |
| 22   | 938 832 0            | Dichtring Rd 48/25 X 13,5        |      |             |   |
| 23   | 910 642 0            | Scheibe 13 X 70 X 6              |      |             |   |
| 24   | 934 938 0            | Lagerbuchse 5040 DU              |      |             |   |
|      | 934 939 0            | Lagerbuchse 5060 DU              |      |             |   |
| 25   | 154 264 0            | Zapfen (m. Abb.24)               |      |             |   |
| 26   | 912 716 1            | Spannhülse 10 X 50               |      |             |   |
| 27   | 901 455 0            | 6kt-Schraube M 12 X 75           |      |             |   |
| 28   | 052 053 1            | Druckfeder                       |      |             |   |
| 29   | 153 139 1            | Reibplatte (paarweise geliefert) |      |             |   |
| 30   | 919 003 0            | Kegel-Schmiernippel H1/S M8 X 1  |      |             |   |
| 31   | 910 515 0            | Scheibe 30                       |      |             |   |

*4410290 Buchse*



447 509 3

Abb. | Bestell-Nr. | Bezeichnung

Abb. | Bestell-Nr. | Bezeichnung

|    |           |   |    |           |                                   |
|----|-----------|---|----|-----------|-----------------------------------|
| 1  | 154 197 0 | Schieberohr                                       | 24 | 900 239 1 | 6kt-Schraube M 6 X 25             |
| 2  | 154 212 0 | Schutz vorne rechts<br>(bis Masch.-Nr.345 355)    | 25 | 908 207 0 | 6kt-Mutter M 5                    |
|    | 154 294 0 | Schutz vorne rechts<br>(ab Masch.-Nr.345 356)     | 26 | 925 109 0 | Vorlegekeilhalter                 |
| 3  | 908 704 1 | Sicherungsmutter NM 6                             | 27 | 925 014 0 | Vorlegekeil                       |
| 4  | 154 222 0 | Schutzarm   | 28 | 904 345 1 | Senkschraube mit Schlitz M 5 X 16 |
| 5  | 153 278 0 | Klemmband   | 29 | 900 284 0 | 6kt-Schraube M 10 X 50            |
| 6  | 901 453 0 | 6kt-Schraube M 12 X 65                            | 30 | 154 230 0 | Schutzkasten                      |
| 7  | 153 021 0 | Unterlage   | 31 | 910 111 1 | Federring B 10                    |
| 8  | 153 277 0 | Klemmband   | 32 | 910 414 0 | Scheibe 10,5 X 21 X 2             |
| 9  | 154 172 0 | Rohr  | 33 | 900 634 0 | 6kt-Schraube M 10 X 20            |
| 10 | 900 636 0 | 6kt-Schraube M 10 X 25                            | 34 | 154 282 0 | Verstärkung                       |
| 11 | 154 177 0 | Schwadtuchhalter                                  | 35 | 917 004 1 | Klappstecker 5 x 32               |
| 12 | 153 035 2 | Schwadtuch (137 395 0 ab M-Nr 2)                  | 36 | 901 072 1 | 6kt-Schraube M 10 X 100           |
| 13 | 908 758 0 | Sicherungsmutter NM 10                            | 37 | 900 657 0 | 6kt-Schraube M 12 X 35            |
| 14 | 154 179 0 | Flachstahl  | 38 | 910 506 0 | Scheibe 14 X 24 X 2,5             |
| 15 | 901 438 0 | 6kt-Schraube M 10 X 80                            | 39 | 154 077 1 | Lagerung                          |
| 16 | 900 614 0 | 6kt-Schraube M 8 X 20                             | 40 | 910 640 1 | Scheibe 14 X 24 X 8               |
| 17 | 912 773 1 | Spannhülse 13 X 65                                | 50 | 924 569 0 | Vollreflektierende Klebefolie     |
| 18 | 908 706 0 | Sicherungsmutter NM 8                             |    |           |                                   |
| 19 | 924 208 0 | Kabelführungstülle                                |    |           |                                   |
| 20 | 154 211 0 | Schutz vorne links<br>(bis Masch.-Nr.345 355)     |    |           |                                   |
|    | 154 293 0 | Schutz vorne links<br>(ab Masch.-Nr.345 356)      |    |           |                                   |
| 21 | 910 035 0 | Federring B 12<br>(bis Masch.-Nr.345 355)         |    |           |                                   |
|    | 910 609 0 | Scheibe 13 X 37 X 3<br>(ab Masch.-Nr.345 356)     |    |           |                                   |
| 22 | 900 655 0 | 6kt-Schraube M 12 X 25<br>(bis Masch.-Nr.345 355) |    |           |                                   |
|    | 900 656 0 | 6kt-Schraube M 12 X 30<br>(ab Masch.-Nr.345 356)  |    |           |                                   |
| 23 | 908 711 1 | Sicherungsmutter NM 12                            |    |           |                                   |

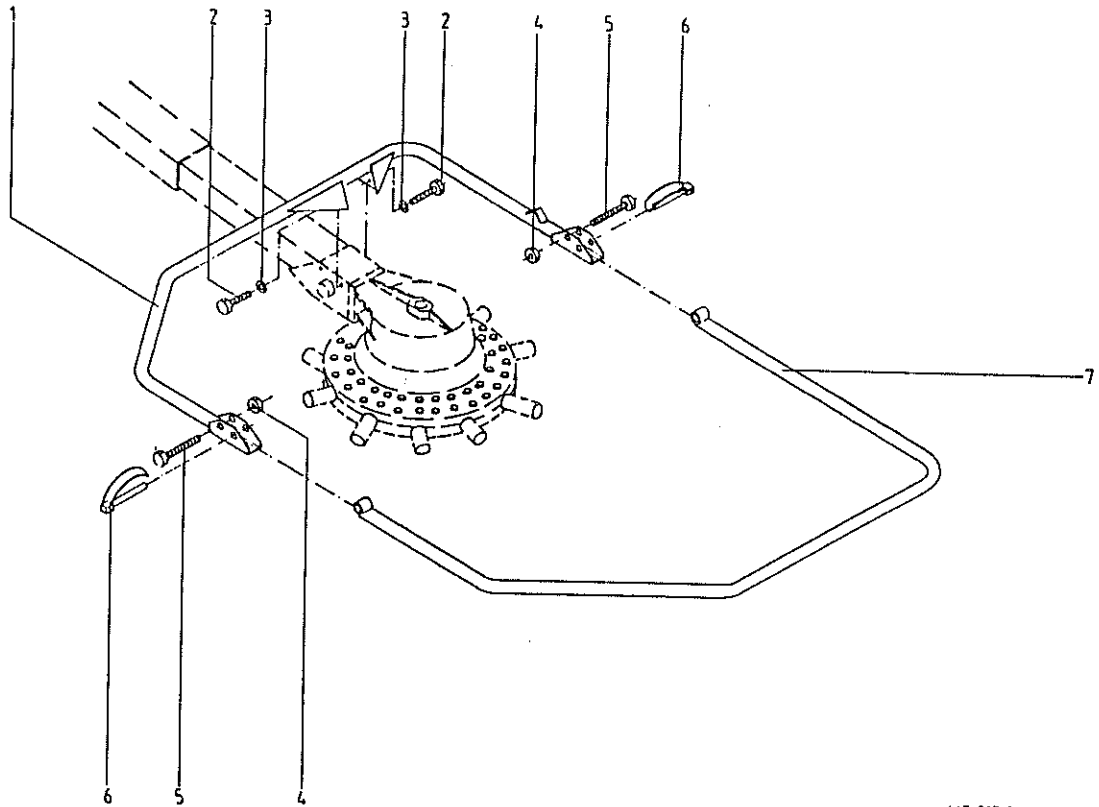


14

Schwader KS 6 - 6,60 /20 DUO

Liste-Nr. 1-126-2 bis Maschinen-Nr. 345 355

Schutze für Kreisel

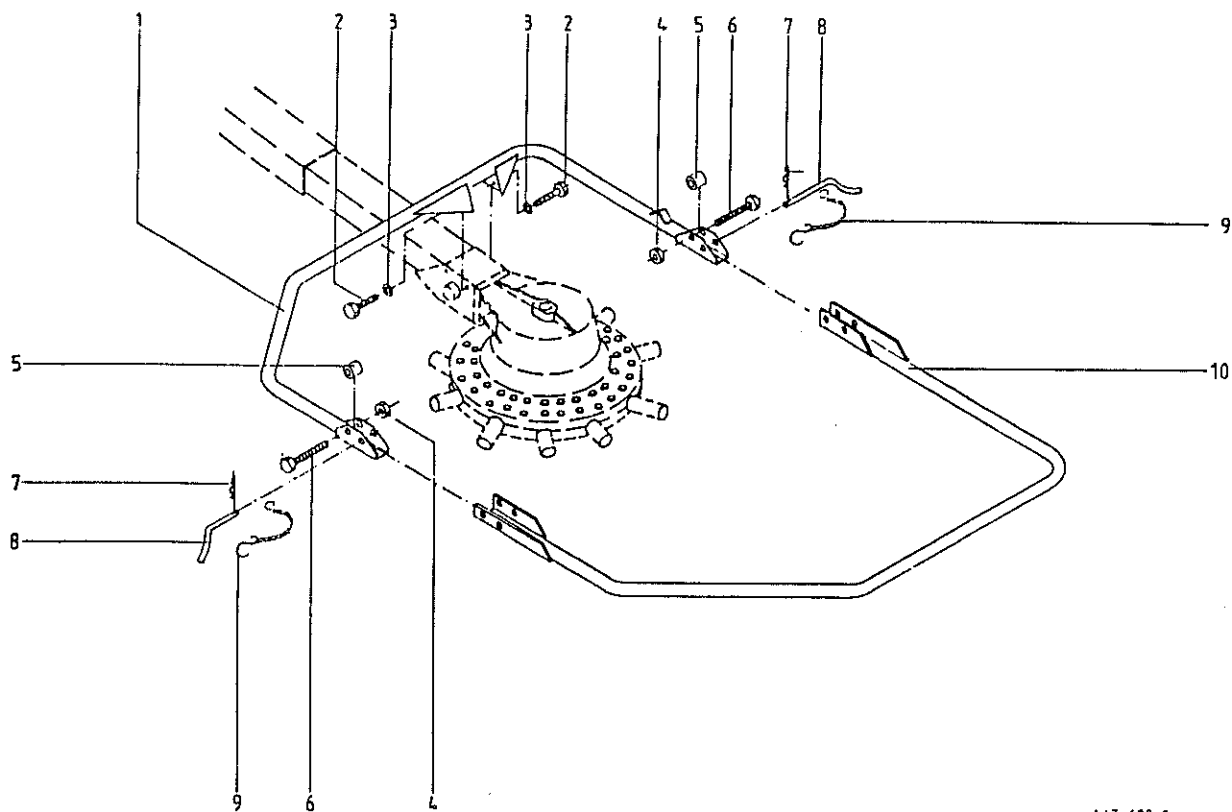


447 507 0

Abb. | Bestell-Nr. | Bezeichnung

Abb. | Bestell-Nr. | Bezeichnung

|   |           |                           |
|---|-----------|---------------------------|
| 1 | 154 202 0 | Schutzbügel links         |
|   | 154 201 0 | Schutzbügel rechts        |
| 2 | 900 655 0 | 6kt-Schraube M 12 X 25    |
| 3 | 910 035 0 | Federring B 12            |
| 4 | 908 711 1 | Sicherungsmutter NM 12    |
| 5 | 901 455 0 | 6kt-Schraube M 12 X 75    |
| 6 | 917 001 0 | Rohr-Klappstecker 11 X 55 |
| 7 | 154 208 0 | Schutzbügel links außen   |
|   | 154 207 0 | Schutzbügel rechts außen  |



447 689 0

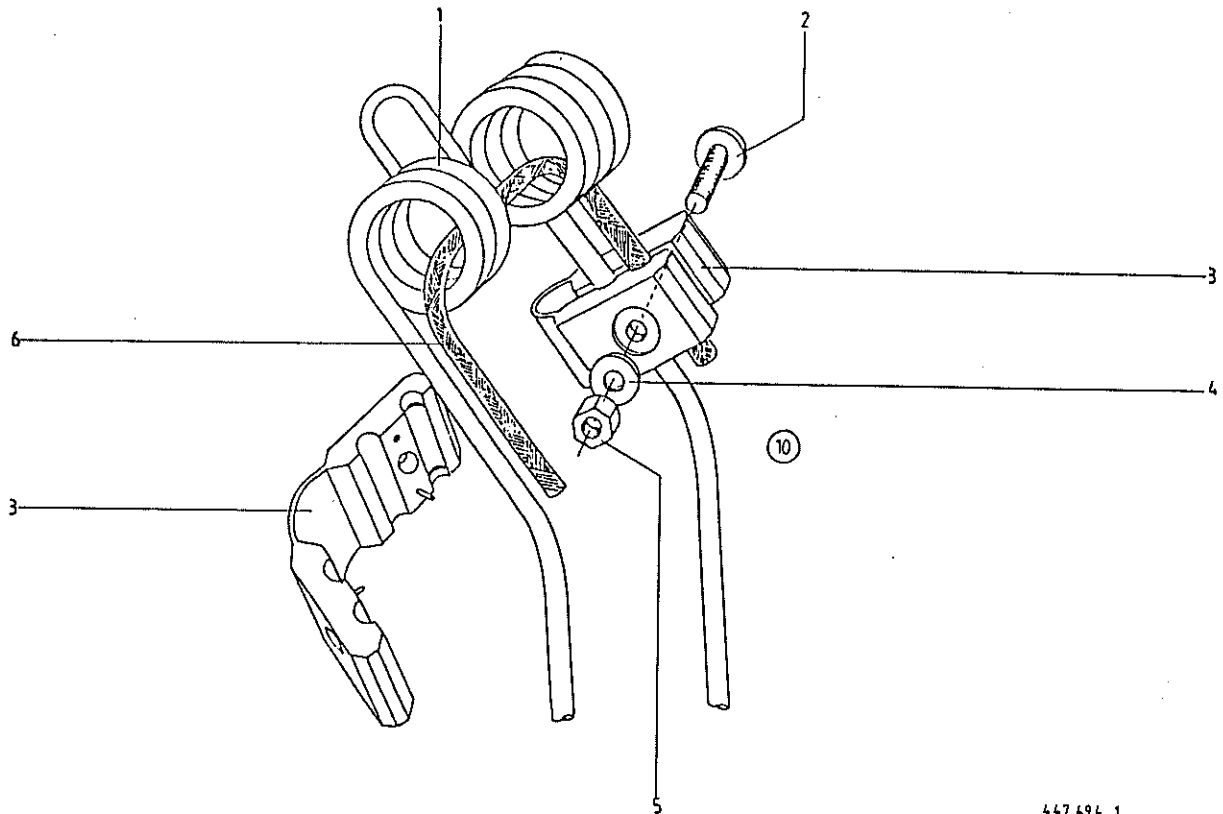
Abb. | Bestell-Nr. | Bezeichnung

Abb. | Bestell-Nr. | Bezeichnung

|    |           |                              |
|----|-----------|------------------------------|
| 1  | 154 464 0 | Schutzbügel, links           |
|    | 154 463 0 | Schutzbügel, rechts          |
| 2  | 900 655 0 | 6kt-Schraube M 12 X 25       |
| 3  | 910 035 0 | Federring B 12               |
| 4  | 908 711 1 | Sicherungsmutter NM 12       |
| 5  | 146 245 0 | Rohrstück                    |
| 6  | 901 455 0 | 6kt-Schraube M 12 X 75       |
| 7  | 917 103 0 | Federstecker 3,2             |
| 8  | 511 136 0 | Steckbolzen (m. Abb. 7 u. 9) |
| 9  | 274 339 2 | Knotenkette                  |
| 10 | 154 468 0 | Schutzbügel, links außen     |
|    | 154 467 0 | Schutzbügel, rechts außen    |

16

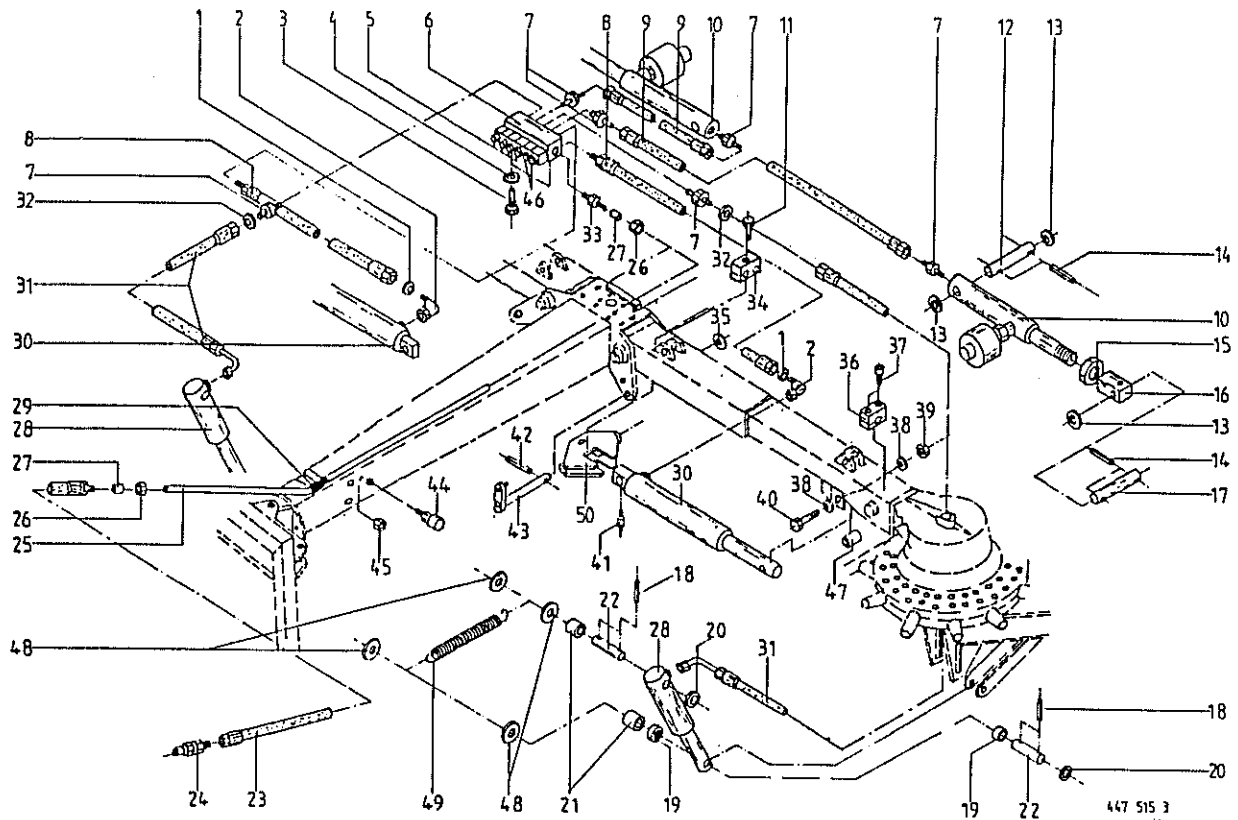
Schwader KS 6 - 6,60 /20 DUO  
 Liste-Nr. 1-126-2 ab Maschinen-Nr. 344 000  
 Zinkenverlustsicherung



447494 1

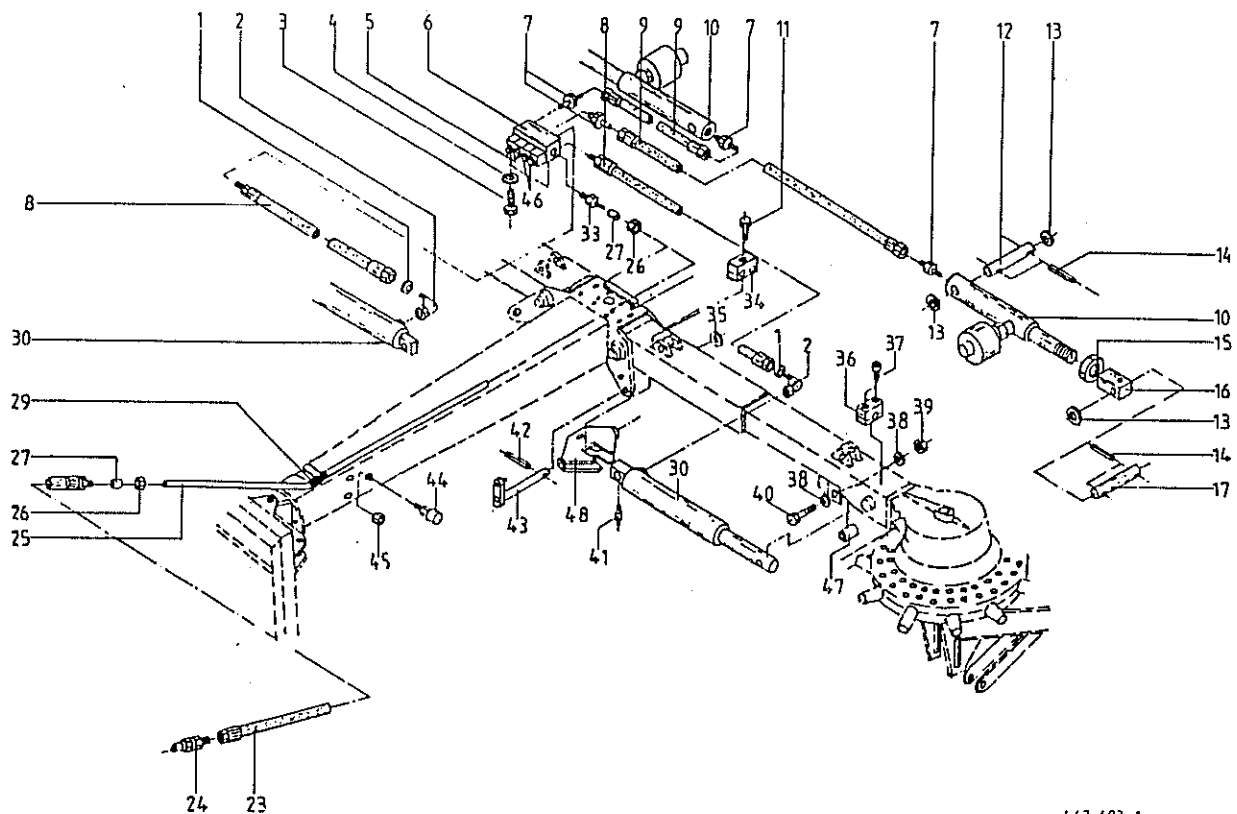
| Abb. | Bestell-Nr. | Bezeichnung                                 | Abb. | Bestell-Nr. | Bezeichnung |
|------|-------------|---|------|-------------|-------------|
| 1    |             | siehe Tafel 10 Abb.33,36                    |      |             |             |
| 2    | 904 804 0   | Flachrundschraube M 6 x 30                  |      |             |             |
| 3    | 153 860 0   | Klemmstück                                  |      |             |             |
| 4    | 910 351 1   | Scheibe 6,4 X 18 X 1,6                      |      |             |             |
| 5    | 908 704 1   | Sicherungsmutter NM 6                       |      |             |             |
| 6    | 153 861 0   | Seil  |      |             |             |
| 10   | 153 479 0   | Zinkenverlustsicherung kpl.<br>(ohne Abb.1) |      |             |             |

Zinkenverlustsicherung 1x 154 690 0 20  
 ab. H-Nr 2x 901 412 0 40  
 2x 908 704 0 40  
 - neue Generation - 2x 910 885 0 40



| Abb. | Bestell-Nr. | Bezeichnung                        | Abb. | Bestell-Nr. | Bezeichnung                       |
|------|-------------|------------------------------------|------|-------------|-----------------------------------|
| 1    | 332 014 2   | Drosselscheibe                     | 33   | 920 901 0   | Einschraubstutzen L 12 MB/M18X1,5 |
| 2    | 921 067 1   | Stutzen L 12                       | 34   | 925 105 0   | Schelle 12./12.Bohrg. (2 Hälften) |
| 3    | 900 614 0   | 6kt-Schraube M 8 X 20              | 35   | 908 706 0   | Sicherungsmutter NM 8             |
| 4    | 910 033 0   | Federring B 8                      | 36   | 925 107 1   | Schelle 12.Bohrg. (2 Hälften)     |
| 5    | 921 247 0   | Magnetventil (Öffnen)              | 37   | 903 477 1   | Zylinderschraube AM 6 X 20        |
| 6    | 921 232 2   | Ventileinheit 6-Fach kpl           | 38   | 910 643 0   | Scheibe 14 X 45 X 4               |
| 7    | 921 059 1   | Einschraubstutzen L 6              | 39   | 908 711 1   | Sicherungsmutter NM 12            |
| 8    | 921 002 0   | Hochdruckschlauchleitung 1200 lang | 40   | 901 461 0   | 6kt-Schraube M 12 X 110           |
| 9    | 920 974 1   | Hochdruckschlauchleitung 950 lang  | 41   | 919 003 0   | Kegel-Schmiernippel H1/S M8x1     |
| 10   | 921 297 1   | Hydro-Zylinder (Breitenverstell.)  | 42   | 912 716 1   | Spannhülse 10 X 50                |
|      | 918 702 0   | Dichtungssatz (für 921 297 1)      | 43   | 154 140 0   | Bolzen                            |
| 11   | 900 617 0   | 6kt-Schraube M 8 X 30              | 44   | 921 084 0   | Hydr. Steckerhalter               |
| 12   | 144 143 1   | Bolzen 20 x 100                    | 45   | 908 524 1   | 6kt-Mutter 18 X 1,5               |
| 13   | 910 512 2   | Scheibe 21 X 37 X 3                | 46   | 921 248 0   | Magnetventil (Schließen)          |
| 14   | 912 644 1   | Spannhülse 6 X 40                  | 47   | 154 251 0   | Bolzen                            |
| 15   | 908 525 1   | 6kt.Mutter M 20                    | 48   | 910 362 0   | Scheibe 17 X 40 X 6               |
| 16   | 153 491 1   | Zylinderhalter                     | 49   | 340 439 2   | Zugfeder                          |
| 17   | 154 059 0   | Bolzen 20 x 86                     | 50   | 154 130 0   | Schlitzblech                      |
| 18   | 912 611 1   | Spannhülse 5 X 26                  |      |             |                                   |
| 19   | 332 459 0   | Distanzrohr                        |      |             |                                   |
| 20   | 910 303 0   | Scheibe 18 X 30 X 3                |      |             |                                   |
| 21   | 200 622 0   | Distanzrohr                        |      |             |                                   |
| 22   | 154 231 0   | Bolzen 16 x 130                    |      |             |                                   |
| 23   | 921 030 1   | Hochdruckschlauchleitung 1600 lang |      |             |                                   |
| 24   | 921 145 0   | Kupplungsstecker                   |      |             |                                   |
| 25   |             | Hydraulikrohr 12 x 1,5             |      |             |                                   |
| 26   | 921 206 0   | Überwurfmutter AL 12               |      |             |                                   |
| 27   | 921 046 1   | 2-Schneidenring L 12               |      |             |                                   |
| 28   | 921 296 0   | Hydro-Zylinder (Höhenverstell.)    |      |             |                                   |
|      | 921 437 0   | Dichtungssatz (für 921 296 0)      |      |             |                                   |
| 29   | 924 208 0   | Kabelführungstülle                 |      |             |                                   |
| 30   | 921 298 0   | Hydro-Zylinder (Aushubzyl.)        |      |             |                                   |
|      | 921 438 0   | Dichtungssatz (für 921 298 0)      |      |             |                                   |
| 31   | 920 975 1   | Hochdruckschlauch 3250 lang        |      |             |                                   |
| 32   | 344 692 4   | Drosselscheibe                     |      |             |                                   |

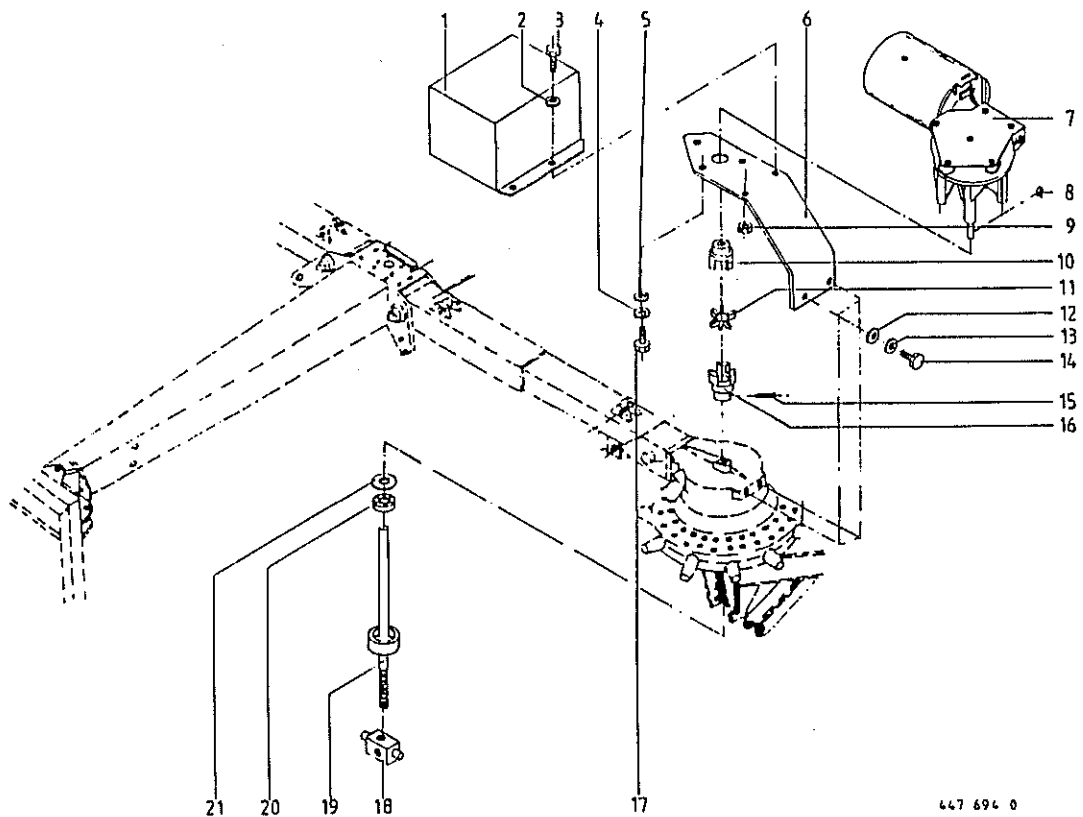
*ab. Maschinen-Nr. 376 900 = 154 6190*



447 693 1

| Abb. | Bestell-Nr. | Bezeichnung                               | Abb. | Bestell-Nr. | Bezeichnung              |
|------|-------------|---|------|-------------|--------------------------|
| 1    | 332 014 2   | Drosselscheibe                            | 42   | 912 716 1   | Spannhülse 10 X 50       |
| 2    | 921 067 1   | Stutzen L 12                              | 43   | 154 140 0   | Bolzen                   |
| 3    | 900 614 0   | 6kt-Schraube M 8 X 20                     | 44   | 921 084 0   | Hydr. Steckerhalter      |
| 4    | 910 033 0   | Federring B 8                             | 45   | 908 524 1   | 6kt-Mutter 18 X 1,5      |
| 5    | 921 247 0   | Magnetventil (Öffnen)                     | 46   | 921 248 0   | Magnetventil (Schließen) |
| 6    | 920 924 0   | Ventileinheit 4-Fach kpl                  | 47   | 154 251 0   | Bolzen                   |
| 7    | 921 059 1   | Einschraubstutzen L 6                     | 48   | 154 130 0   | Schlitzblech             |
| 8    | 921 002 0   | Hochdruckschlauchleitung 1200 lang        |      |             |                          |
| 9    | 920 974 1   | Hochdruckschlauchleitung 950 lang         |      |             |                          |
| 10   | 921 297 1   | Hydro-Zylinder (Breitenverstell.)         |      |             |                          |
|      | 918 702 0   | Dichtungssatz (für 921 297 1)             |      |             |                          |
| 11   | 900 617 0   | 6kt-Schraube M 8 X 30                     |      |             |                          |
| 12   | 144 143 1   | Bolzen 20 x 100                           |      |             |                          |
| 13   | 910 512 2   | Scheibe 21 X 37 X 3                       |      |             |                          |
| 14   | 912 644 1   | Spannhülse 6 X 40                         |      |             |                          |
| 15   | 908 525 1   | 6kt.Mutter M 20                           |      |             |                          |
| 16   | 153 491 1   | Zylinderhalter (ab-Nr. 376900 = 154 6190) |      |             |                          |
| 17   | 154 059 0   | Bolzen 20 x 86                            |      |             |                          |
| 23   | 921 030 1   | Hochdruckschlauchleitung 1600 lang        |      |             |                          |
| 24   | 921 145 0   | Kupplungsstecker                          |      |             |                          |
| 25   |             | Hydraulikrohr 12 x 1,5                    |      |             |                          |
| 26   | 921 206 0   | Überwurfmutter AL 12                      |      |             |                          |
| 27   | 921 046 1   | 2-Schneidenring L 12                      |      |             |                          |
| 29   | 924 208 0   | Kabelführungsstülle                       |      |             |                          |
| 30   | 921 298 0   | Hydro-Zylinder (Aushubzyl.)               |      |             |                          |
|      | 921 438 0   | Dichtungssatz (für 921 298 0)             |      |             |                          |
| 33   | 920 901 0   | Einschraubstutzen L 12                    |      |             |                          |
| 34   | 925 105 0   | Schelle 12./12.Bohrg. (2 Hälften)         |      |             |                          |
| 35   | 910 334 0   | Scheibe 36 X 60 X 5                       |      |             |                          |
| 36   | 925 107 1   | Schelle 12 Bohr. (2 Hälften)              |      |             |                          |
| 37   | 903 477 1   | Zylinderschraube AM 6 X 20                |      |             |                          |
| 38   | 910 643 0   | Scheibe 14 X 45 X 4                       |      |             |                          |
| 39   | 908 711 1   | Sicherungsmutter NM 12                    |      |             |                          |
| 40   | 901 461 0   | 6kt-Schraube M 12 X 110                   |      |             |                          |
| 41   | 919 002 0   | Kegel-Schmiernippel H1s M6x4              |      |             |                          |

## Elektrische Aushebung

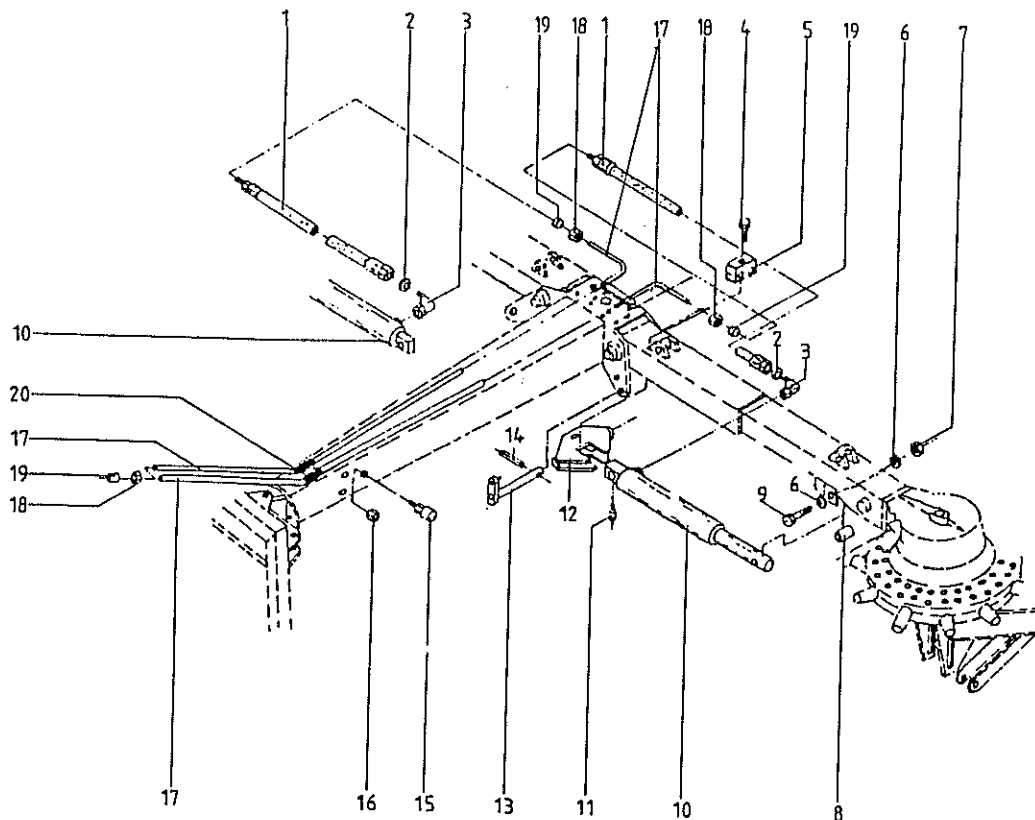


447 694 0

Abb. | Bestell-Nr. | Bezeichnung

Abb. | Bestell-Nr. | Bezeichnung

|    |           |                                  |
|----|-----------|----------------------------------|
| 1  | 154 457 0 | Schutzkasten                     |
| 2  | 910 413 0 | Scheibe A 8,4 X 17 X 1,6         |
| 3  | 900 614 0 | 6kt-Schraube M 8 X 20            |
| 4  | 910 032 0 | Federring B 6                    |
| 5  | 910 411 1 | Scheibe A 6,4 X 12,5 X 1,6       |
| 6  | 154 456 0 | Motorkonsole                     |
| 7  | 938 925 0 | E-Motor m. Schneckengetriebe 12V |
| 8  | 915 600 0 | Scheibenfeder 3 X 3,7            |
| 9  | 908 706 0 | Sicherungsmutter NM 8            |
| 10 | 154 454 1 | Rotexkupplung (Bohrung 10)       |
| 11 | 938 928 0 | Zahnkranz                        |
| 12 | 910 303 0 | Scheibe 18 X 30 X 3              |
| 13 | 910 014 0 | Federring B 16                   |
| 14 | 900 673 0 | 6kt-Schraube M 16 X 25           |
| 15 | 912 647 1 | Spannhülse 6 X 55                |
| 16 | 154 453 1 | Rotexkupplung (Bohrung 18)       |
| 17 | 900 607 0 | 6kt-Schraube M 6 X 16            |
| 18 | 153 213 1 | Gewindeklotz                     |
| 19 | 154 451 0 | Spindel                          |
| 20 | 933 504 0 | Axial-Rillenkugellager 511 04    |
| 21 | 910 702 0 | Stützscheibe S 30 X 42 X 2,5     |

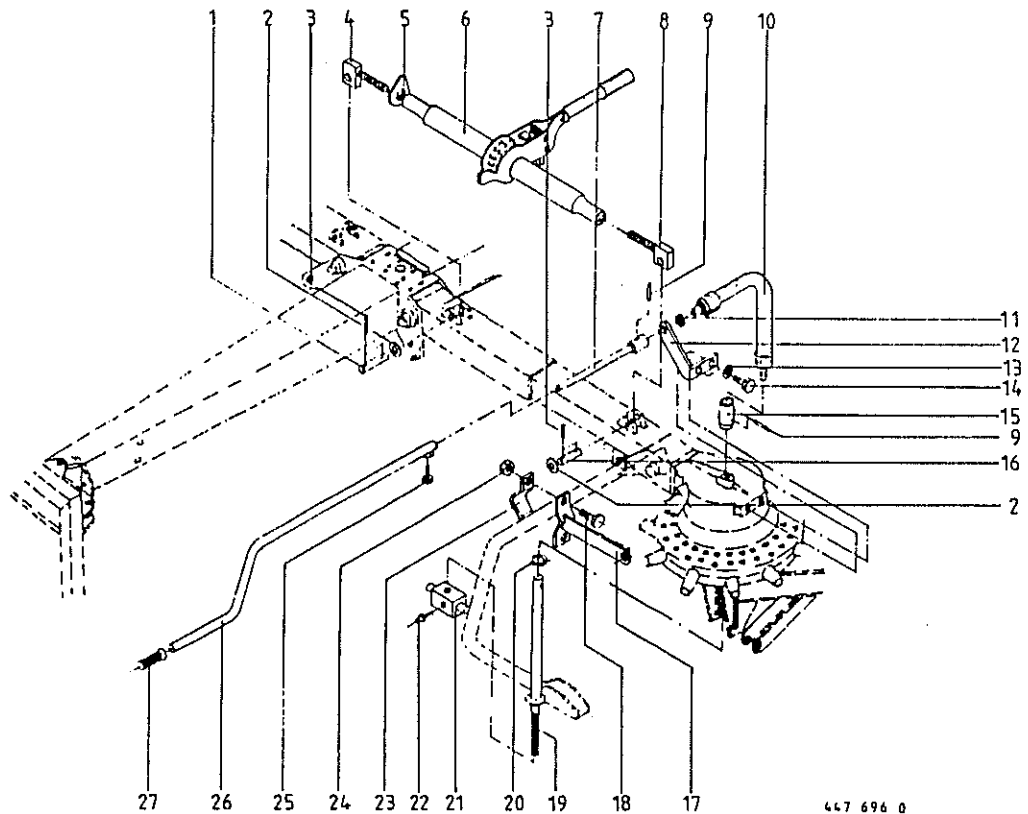


447 695 1

Abb. | Bestell-Nr. | Bezeichnung

Abb. | Bestell-Nr. | Bezeichnung

|    |           |                                    |
|----|-----------|------------------------------------|
| 1  | 921 002 0 | Hochdruckschlauchleitung 1200 lang |
| 2  | 332 014 2 | Drosselscheibe                     |
| 3  | 921 067 1 | Stutzen L 12                       |
| 4  | 900 617 0 | 6kt-Schraube M 8 X 30              |
| 5  | 925 105 0 | Schelle 12./12.Bohrg. (2 Hälften)  |
| 6  | 910 643 0 | Scheibe R 14 X 45 X 4              |
| 7  | 908 711 1 | Sicherungsmutter NM 12             |
| 8  | 154 251 0 | Bolzen                             |
| 9  | 901 461 0 | 6kt-Schraube M 12 X 110            |
| 10 | 921 298 0 | Hydro-Zylinder (Aushubzyl.)        |
|    | 921 438 0 | Dichtungssatz (für 921 298 0)      |
| 11 | 919 002 0 | Kegel-Schmiernippel H18 M6x1       |
| 12 | 154 130 0 | Schlitzblech                       |
| 13 | 154 140 0 | Bolzen                             |
| 14 | 912 716 1 | Spannhülse 10 X 50                 |
| 15 | 921 084 0 | Hydr. Steckerhalter                |
| 16 | 908 524 1 | 6kt-Mutter M 18 X 1,5              |
| 17 |           | Hydraulikrohr 12 x 1,5             |
| 18 | 921 206 0 | Überwurfmutter AL 12               |
| 19 | 921 046 1 | Schneidenring L 12                 |
| 20 | 924 208 0 | Kabelführungstülle                 |



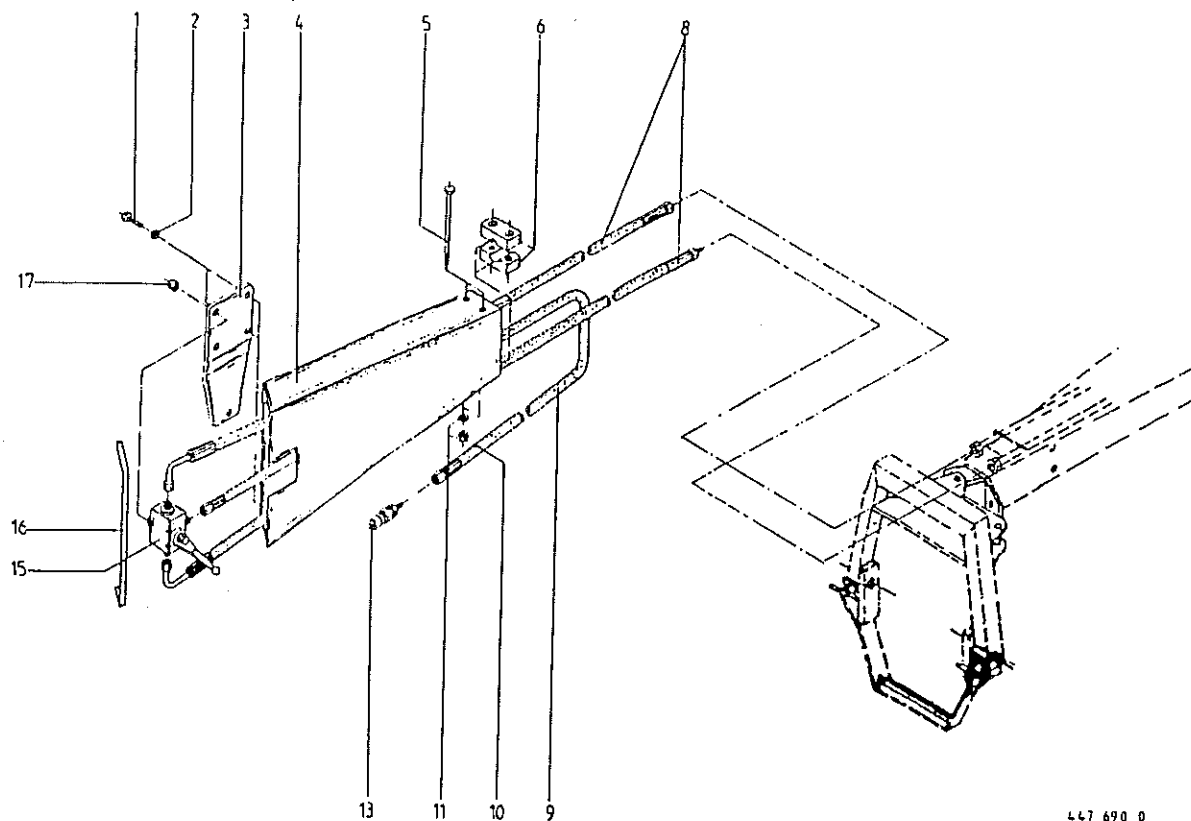
447 696 0

Abb. | Bestell-Nr. | Bezeichnung

Abb. | Bestell-Nr. | Bezeichnung

|    |  |           |  |                                 |
|----|--|-----------|--|---------------------------------|
| 1  |  | 144 143 1 |  | Bolzen 20 X 100                 |
| 2  |  | 910 512 2 |  | Scheibe B 21 X 37 X 3           |
| 3  |  | 912 644 1 |  | Spannhülse 6 X 40               |
| 4  |  | 154 631 0 |  | Gewindebolzen, rechts           |
| 5  |  | 923 217 0 |  | Griffmutter M 30                |
| 6  |  | 923 216 0 |  | Spannhülse M 30 mit Ratsche     |
| 7  |  | 153 288 0 |  | Kurbelendstück                  |
| 8  |  | 154 632 0 |  | Gewindebolzen, links            |
| 9  |  | 912 641 0 |  | Spannhülse 6 X 30               |
| 10 |  | 153 040 2 |  | Gummigelenk                     |
| 11 |  | 935 304 0 |  | Lagerscheibe 25 X 45 X 2,5      |
| 12 |  | 154 627 0 |  | Halter, rechts                  |
|    |  | 154 621 0 |  | Halter, links                   |
| 13 |  | 910 014 0 |  | Federring B 16                  |
| 14 |  | 900 672 0 |  | 6kt-Schraube M 16 X 20          |
| 15 |  | 153 285 0 |  | Hülse                           |
| 16 |  | 154 059 0 |  | Bolzen 20 X 86                  |
| 17 |  | 154 624 0 |  | Halter für Handkurbel           |
| 18 |  | 900 636 0 |  | 6kt-Schraube M 10 X 25          |
| 19 |  | 153 312 0 |  | Spindel                         |
| 20 |  | 935 317 1 |  | Lagerscheibe 20 X 48 X 5        |
| 21 |  | 153 213 1 |  | Gewindeklotz                    |
| 22 |  | 919 003 0 |  | Kegel-Schmiernippel H1/S M8 X 1 |
| 23 |  | 154 626 0 |  | Schellenhälfte                  |
| 24 |  | 908 758 0 |  | Sicherungsmutter NM 10          |
| 25 |  | 900 634 0 |  | 6kt-Schraube M 10 X 20          |
| 26 |  | 154 601 0 |  | Handkurbel                      |
| 27 |  | 925 007 0 |  | Handgriff                       |



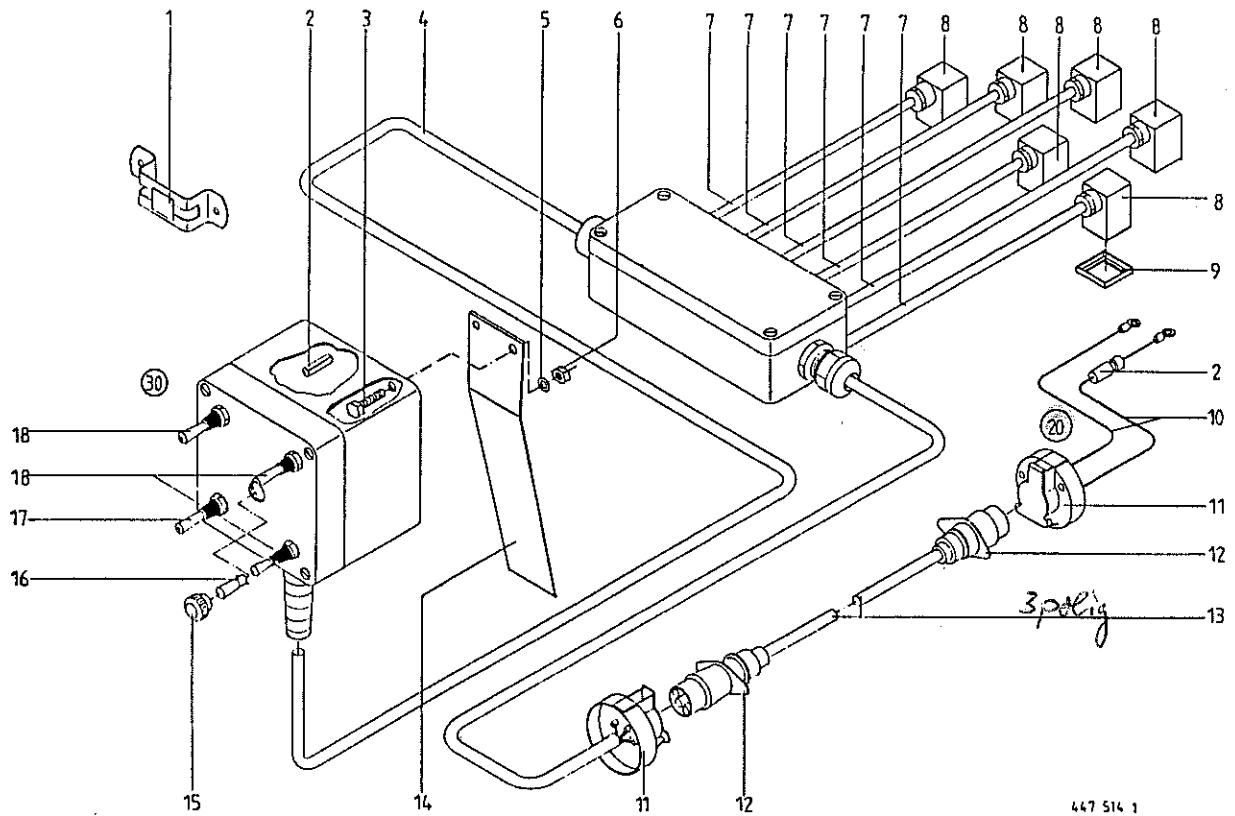


447 690 0

Abb. | Bestell-Nr. | Bezeichnung

Abb. | Bestell-Nr. | Bezeichnung

|    |           |                                    |
|----|-----------|------------------------------------|
| 1  | 900 614 0 | 6kt-Schraube M 8 X 20              |
| 2  | 910 413 0 | Scheibe A 8,4 X 17 X 1,6           |
| 3  | 339 698 1 | Lasche                             |
| 4  | 153 536 0 | Schutz für Umschalhahn             |
| 5  | 901 159 0 | 6kt-Schraube M 6 X 120             |
| 6  | 925 101 1 | Schelle 14.Bohrg. (2 Hälften)      |
| 8  | 920 970 0 | Hochdruckschlauchleitung 2000 lang |
| 9  | 920 969 0 | Hochdruckschlauchleitung 1500 lang |
| 10 | 908 208 0 | 6kt-Mutter M 6                     |
| 11 | 910 411 1 | Scheibe A 6,4 X 12,5 X 1,6         |
| 13 | 921 145 0 | Kupplungsstecker M 18 X 1,5        |
| 15 | 344 524 0 | 3 Wege-Umschalt-Kugelhahn          |
| 16 | 925 111 0 | Kantenschutz 500 lang              |
|    |           | (ET-Nr. entspricht 1 m)            |
| 17 | 908 758 0 | Sicherungsmutter NM 10             |



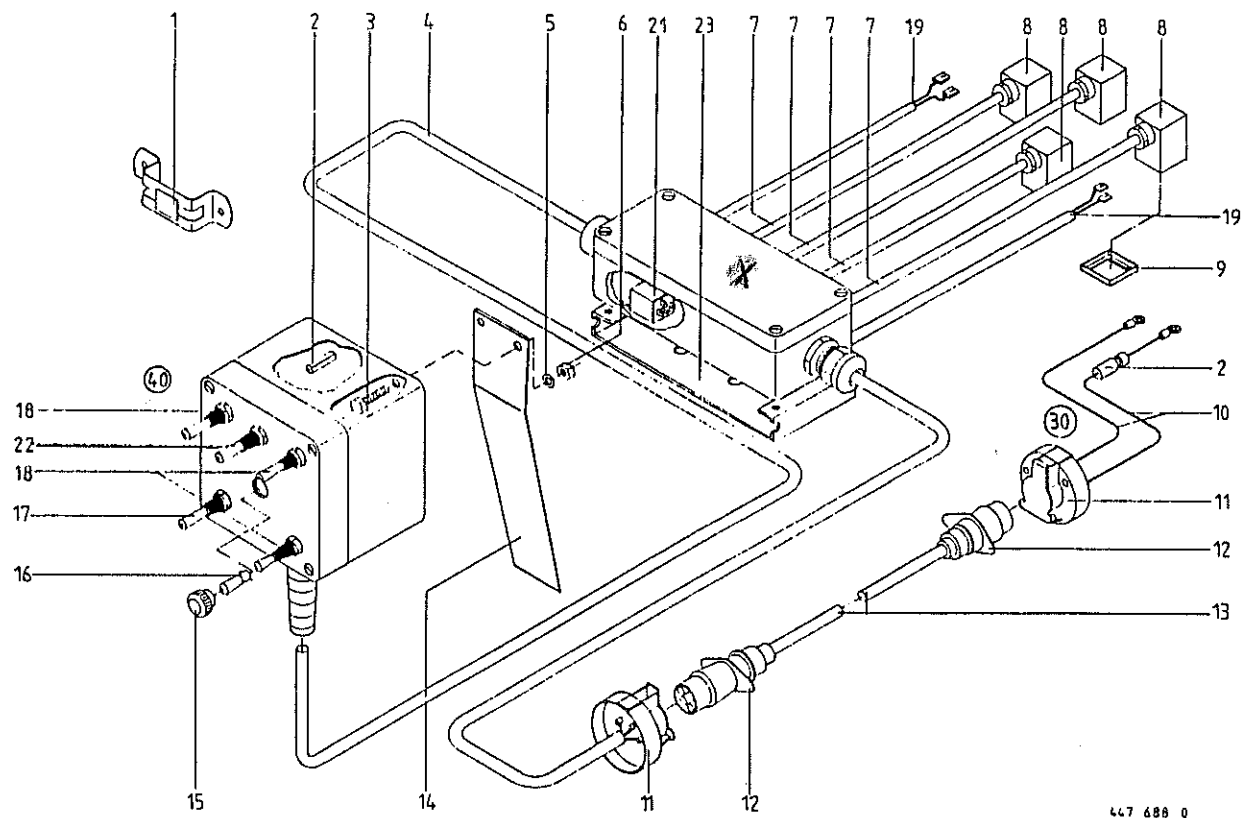
447 514 1

Abb. | Bestell-Nr. | Bezeichnung

Abb. | Bestell-Nr. | Bezeichnung

|      |           |  |
|------|-----------|--|
| 1    | 953 715 0 | Einstecktasche                                       |
| 2    | 301 043 0 | Sicherungseinsatz 16 A                               |
| 3    | 900 616 0 | 6kt-Schraube M 8 X 25                                |
| 4    | 301 603 1 | Kabel 12 X 1 Qmm 7 m lang                            |
| 5    | 910 033 0 | Federring B 8  |
| 6    | 908 210 0 | 6kt-Mutter M 8                                       |
| 7    | 301 601 0 | Kabel 2 X 1 Qmm 0,4 m lang                           |
| 8    | 301 058 0 | Magnetventilstecker                                  |
| 9    | 301 186 0 | Profildichtung                                       |
| 10   | 301 300 1 | Stromversorgungskabel o. Steckdose                   |
| 11   | 924 580 0 | Steckdose 3-Polig                                    |
| 12   | 924 579 0 | Stecker 3-Polig                                      |
| 13   | 301 196 0 | Verbindungskabel (m. Abb. 12), <i>dreipolig</i>      |
| 14   | 335 364 0 | Halter   |
| 15   | 301 354 0 | Signalleuchte mit Fassung grün                       |
| 16   | 301 338 0 | Anzeigelampe mit Sockel                              |
| 17   | 301 201 0 | Kippschalter On-Off                                  |
| 18   | 301 204 0 | Kippschalter On-Off-On                               |
| (20) | 301 209 0 | Spannungsversorgung kpl.<br>(m. Abb. 2, 10, 11)      |
| (30) | 301 610 1 | Bedienung Doppelschwader<br>(Abb. 2, 3, 5, 6, 14-18) |

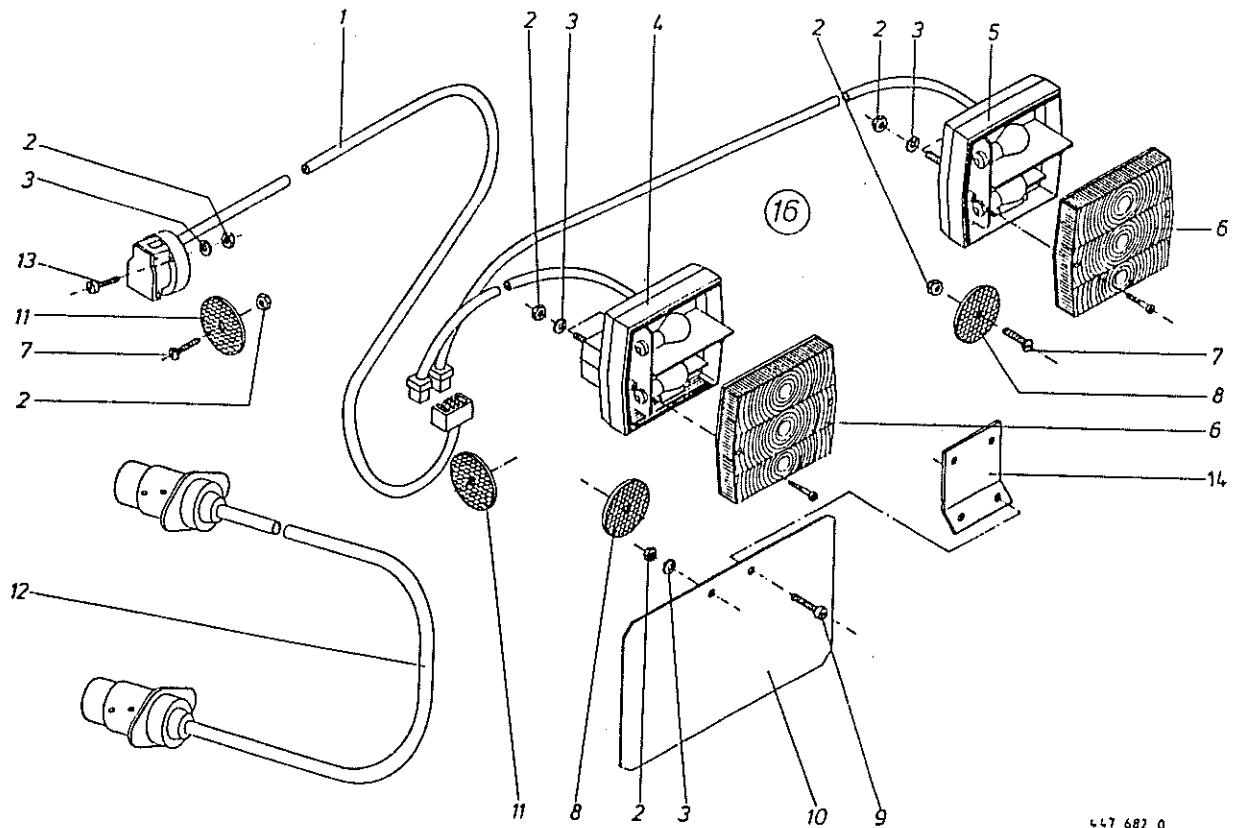
*Verlängerung f. HB-Trac 301 866 125.1*



447 688 0

| Abb. | Bestell-Nr. | Bezeichnung  | Abb. | Bestell-Nr. | Bezeichnung |
|------|-------------|--|------|-------------|-------------|
| 1    | 953 715 0   | Einstecktasche   |      |             |             |
| 2    | 301 761 0   | Sicherung 25 A   |      |             |             |
| 3    | 900 616 0   | 6kt-Schraube M 8 X 25  |      |             |             |
| 4    | 301 603 1   | Kabel 12 X 1 Qmm 7 m lang  |      |             |             |
| 5    | 910 033 0   | Federring B 8  |      |             |             |
| 6    | 908 210 0   | 6kt-Mutter M 8   |      |             |             |
| 7    | 301 601 0   | Kabel 2 X 1 Qmm 0,4 m lang   |      |             |             |
| 8    | 301 058 0   | Magnetventilstecker  |      |             |             |
| 9    | 301 186 0   | Profildichtung   |      |             |             |
| 10   | 301 300 1   | Stromversorgungskabel o. Steckdose                                     |      |             |             |
| 11   | 924 580 0   | Steckdose 3-Polig  |      |             |             |
| 12   | 924 579 0   | Stecker 3-Polig  |      |             |             |
| 13   | 301 196 0   | Verbindungskabel (m. Abb. 12)  |      |             |             |
| 14   | 335 364 0   | Halter   |      |             |             |
| 15   | 301 354 0   | Signalleuchte mit Fassung grün   |      |             |             |
| 16   | 301 338 0   | Anzeigelampe mit Sockel  |      |             |             |
| 17   | 301 201 0   | Kippschalter On-Off  |      |             |             |
| 18   | 301 204 0   | Kippschalter On-Off-On   |      |             |             |
| 19   | 301 758 0   | Kabel 3 X 4 Qmm 3,5 m lang<br>(nur bei Elektromotor)                   |      |             |             |
| 21   | 301 554 0   | Wechsler - Relais<br>(nur bei Elektromotor)                            |      |             |             |
| 22   | 301 202 0   | Kippschalter Mom - Off - Mom<br>(nur bei Elektromotor)                 |      |             |             |
| 23   | 154 473 0   | Fuß für Verteilerkasten  |      |             |             |
| (30) | 301 209 0   | Spannungsversorgung kpl.<br>(m. Abb. 2, 10, 11)                        |      |             |             |
| (40) | 301 745 0   | Bedienung Doppelschwader m. E.-Motor<br>(Abb. 2, 3, 5, 6, 14-18 u. 22) |      |             |             |

301 744 0 Dieser Kasten kann wie kpl. (Bedienung + Verteilerkasten)  
 ↓ geliefert werden lt. Anmerkung TB 14.6.95  
 1450, - DM  
 \* 301 746 0 Verteilergehäuse kpl. montiert

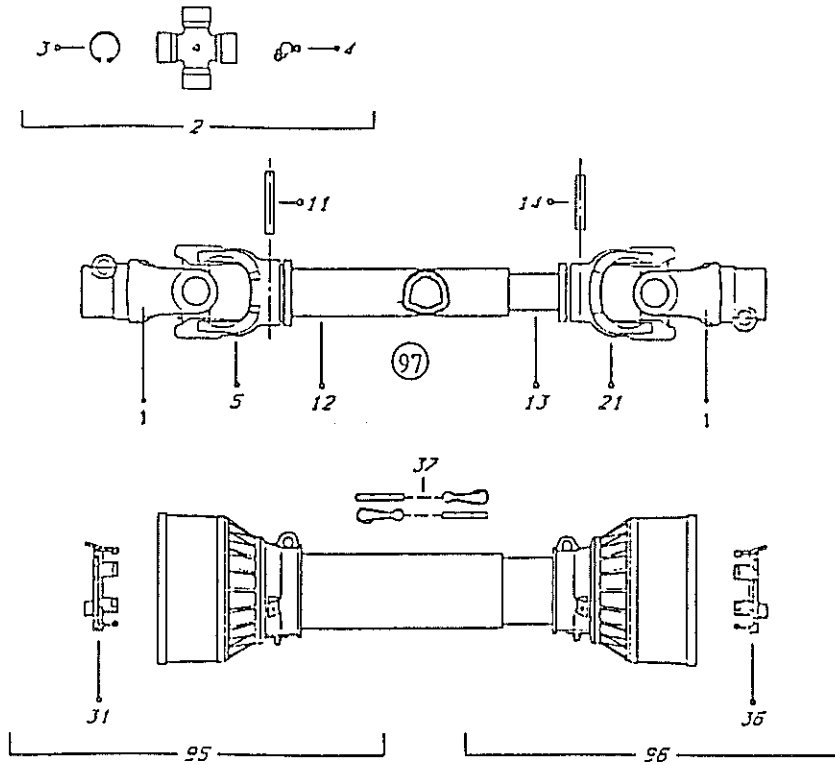


447 682 0

Abb. | Bestell-Nr. | Bezeichnung

Abb. | Bestell-Nr. | Bezeichnung

|    |           |  |
|----|-----------|--|
| 1  | 924 612 0 | Kabel mit Flachsteckanschluß<br>7 pol. Steckdose und Stecker |
| 2  | 908 207 0 | 6kt-Mutter M 5   |
| 3  | 910 031 0 | Federring B 5  |
| 4  | 924 605 0 | Dreikammerleuchte links mit Kabel<br>und 4 pol. Stecker      |
| 5  | 924 670 0 | Dreikammerleuchte rechts mit Kabel<br>und 4 pol. Stecker     |
| 6  | 924 699 0 | Leuchtenglas   |
| 7  | 904 345 1 | Senkschraube mit Schlitz M 5 X 16                            |
| 8  | 924 535 1 | Rückstrahler rot   |
| 9  | 903 652 0 | Zylinderschraube m. Schlitz AM 5X12                          |
| 10 | 200 286 1 | Kennzeichenschild  |
| 11 | 924 536 0 | Begrenzungsstrahler gelb                                     |
| 12 | 924 610 1 | Verlängerungskabel 2800 lg.<br>(m. 7 pol. Stecker)           |
| 13 | 903 661 0 | Zylinderschraube m. Schlitz AM 5X30                          |
| 14 | 154 124 1 | Kennzeichenhalter  |
| 16 | 153 656 0 | Beleuchtung (ohne Abb. 7, 8, 11 u. 12)                       |

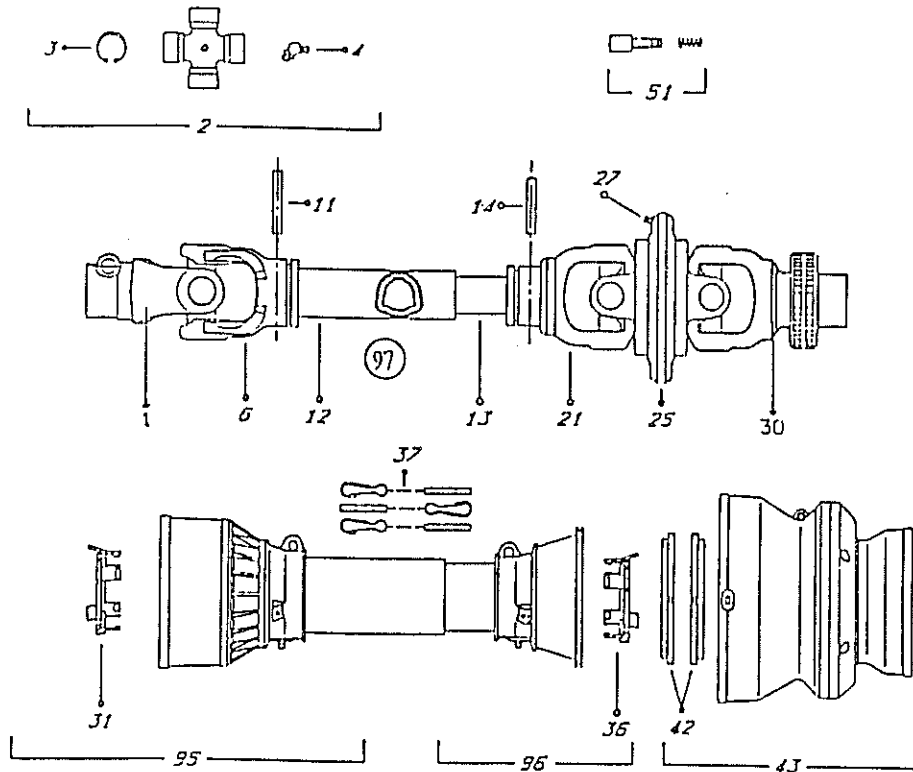


447 510 0

Abb. | Bestell-Nr. | Bezeichnung

Abb. | Bestell-Nr. | Bezeichnung

|    |           |                                 |
|----|-----------|---------------------------------|
| 1  | 956 400 0 | Aussengabel                     |
| 2  | 956 560 0 | Kreuzgarnitur                   |
| 3  | 949 409 0 | Sicherungsring                  |
| 4  | 919 103 0 | Kegel-Schmiernippel H2/S M8 X 1 |
| 5  | 956 432 0 | Gabel für Aussenrohr            |
| 11 | 912 677 0 | Spannhülse 8 X 55               |
| 12 | 956 125 0 | Profilrohr Aussen 1085 lang     |
| 13 | 956 188 0 | Profilrohr Innen 890 lang       |
| 14 | 912 675 0 | Spannhülse 8 X 45               |
| 21 | 956 402 0 | Gabel für Innenrohr             |
| 31 | 956 130 0 | Lauftring für Aussenrohr        |
| 36 | 956 131 0 | Lauftring für Innenrohr         |
| 37 | 949 852 0 | Haltekette                      |
| 95 | 956 155 0 | Schutzhälfte Aussen kpl.        |
| 96 | 956 191 1 | Schutzhälfte Innen kpl.         |
| 97 | 956 006 0 | Gelenkwelle kpl.                |



447 511 0

Abb. | Bestell-Nr. | Bezeichnung

Abb. | Bestell-Nr. | Bezeichnung

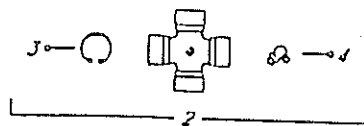
|    |           |   |
|----|-----------|---|
| 1  | 956 400 0 | Aussengabel   |
| 2  | 956 560 0 | Kreuzgarnitur   |
| 3  | 949 409 0 | Sicherungsring  |
| 4  | 919 103 0 | Kegel-Schmiernippel H2/S M8 X 1                           |
| 6  | 956 432 0 | Gabel für Aussenrohr                                      |
| 11 | 912 677 0 | Spannhülse 8 X 55   |
| 12 | 956 148 0 | Profilrohr Aussen 985 lang                                |
| 13 | 956 149 0 | Profilrohr Innen 985 lang                                 |
| 14 | 912 675 0 | Spannhülse 8 X 45   |
| 21 | 956 232 0 | Aussengabel für Innenrohr                                 |
| 25 | 956 193 0 | Mittelteil für Weitwinkel                                 |
| 27 | 919 002 0 | Kegel-Schmiernippel H1S M6                                |
| 30 | 956 198 0 | Aussengabel   |
| 31 | 956 130 0 | Lauftring für Aussenrohr                                  |
| 36 | 956 131 0 | Lauftring für Innenrohr                                   |
| 37 | 949 852 0 | Haltekette  |
| 42 | 956 195 0 | Laufringpaar für Weitwinkel- Schutz                       |
| 43 | 956 196 0 | Schutzstopf kpl. für Weitwinkel                           |
| 51 | 956 111 0 | Schiebestift mit Feder                                    |
| 95 | 956 155 0 | Schutzhälfte Aussen kpl.                                  |
| 96 | 956 233 0 | Schutzhälfte Innen kpl.                                   |
| 97 | 956 003 0 | Gelenkwelle kpl. <i>siehe letzte Seite "Walterscheid"</i> |

28

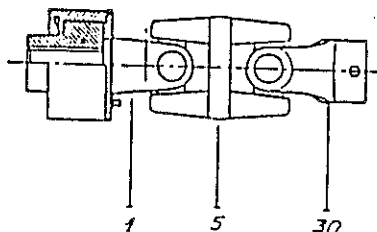
Schwader KS 6 - 6,60 /20 DUO

Liste-Nr. 1-126-2 ab Maschinen-Nr. 344 000

Kreuzgelenk/Weitwinkel SA 2-560



(71)

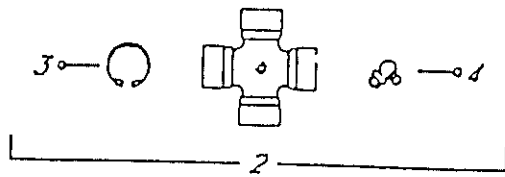


447 512 0

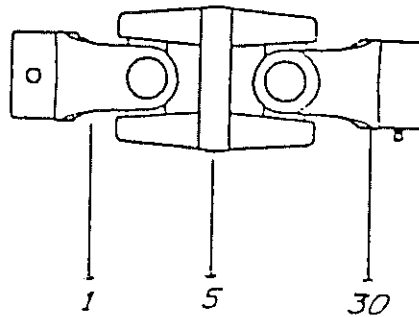
Abb. | Bestell-Nr. | Bezeichnung

Abb. | Bestell-Nr. | Bezeichnung

|      |           |                                 |
|------|-----------|---------------------------------|
| 1    | 956 231 0 | Überlastkupplung 560 Nm         |
| 2    | 956 560 0 | Kreuzgarnitur kpl.              |
| 3    | 949 409 0 | Sicherungsring 28 X 1,2         |
| 4    | 919 203 0 | Kegel-Schmiernippel H3/S M8 X 1 |
| 5    | 956 229 0 | Doppelgabel für Weitwinkel      |
| 30   | 956 228 0 | Aussengabel                     |
| (71) | 956 004 0 | Kreuzgelenk Weitwinkel kpl.     |



(40)



447 513 0

Abb. | Bestell-Nr. | Bezeichnung

Abb. | Bestell-Nr. | Bezeichnung

|      |           |                                 |
|------|-----------|---------------------------------|
| 1    | 956 228 0 | Aussengabel                     |
| 2    | 956 560 0 | Kreuzgarnitur kpl.              |
| 3    | 949 409 0 | Sicherungsring 28 X 1,2         |
| 4    | 919 203 0 | Kegel-Schmiernippel H3/S M8 X 1 |
| 5    | 956 229 0 | Doppelgabel für Weitwinkel      |
| 30   | 956 230 0 | Aussengabel                     |
| (40) | 949 153 0 | Kreuzgelenk/Weitwinkel kpl.     |



| BESTELL-NR. | TAF. | ABB. | BESTELL-NR. | TAF. | ABB. | BESTELL-NR. | TAF. | ABB. |
|-------------|------|------|-------------|------|------|-------------|------|------|
| 52 053 1    | 1    | 44   | 153 350 4   | 9    | 30   | 154 124 1   | 25   | 14   |
| 52 053 1    | 2    | 44   | 153 381 0   | 10   | 21   | 154 125 0   | 1    | 23   |
| 52 053 1    | 11   | 28   | 153 399 0   | 11   | 36   | 154 126 0   | 1    | 30   |
| 52 053 1    | 12   | 28   | 153 399 0   | 12   | 36   | 154 127 0   | 1    | 8    |
| 144 143 1   | 17   | 12   | 153 479 0   | 16   | 10   | 154 127 0   | 2    | 8    |
| 144 143 1   | 18   | 12   | 153 483 1   | 8    | 53   | 154 130 0   | 17   | 50   |
| 144 143 1   | 21   | 1    | 153 484 1   | 8    | 54   | 154 130 0   | 18   | 48   |
| 144 891 2   | 4    | 2    | 153 491 1   | 17   | 16   | 154 130 0   | 20   | 12   |
| 144 891 2   | 5    | 1    | 153 491 1   | 18   | 16   | 154 134 0   | 8    | 39   |
| 145 212 0   | 3    | 17   | 153 536 0   | 22   | 4    | 154 135 0   | 4    | 5    |
| 145 215 3   | 3    | 22   | 153 550 0   | 1    | 45   | 154 136 0   | 4    | 15   |
| 145 396 1   | 3    | 10   | 153 550 0   | 2    | 45   | 154 137 0   | 8    | 4    |
| 146 245 0   | 15   | 5    | 153 628 0   | 9    | 7    | 154 140 0   | 17   | 43   |
| 146 976 2   | 3    | 18   | 153 646 1   | 10   | 36   | 154 140 0   | 18   | 43   |
| 146 984 0   | 3    | 7    | 153 648 1   | 10   | 8    | 154 140 0   | 20   | 13   |
| 146 985 0   | 3    | 6    | 153 651 1   | 10   | 42   | 154 143 0   | 1    | 3    |
| 153 003 0   | 9    | 24   | 153 653 1   | 10   | 50   | 154 143 0   | 2    | 3    |
| 153 004 0   | 9    | 14   | 153 656 0   | 25   | 16   | 154 150 0   | 8    | 35   |
| 153 009 1   | 10   | 16   | 153 659 0   | 10   | 40   | 154 151 0   | 8    | 45   |
| 153 010 1   | 10   | 16   | 153 660 0   | 11   | 33   | 154 156 0   | 8    | 8    |
| 153 017 0   | 10   | 28   | 153 660 0   | 12   | 33   | 154 157 0   | 8    | 9    |
| 153 021 0   | 13   | 7    | 153 661 0   | 10   | 36   | 154 159 0   | 8    | 16   |
| 153 022 1   | 10   | 39   | 153 662 0   | 10   | 33   | 154 160 0   | 3    | 30   |
| 153 023 1   | 9    | 3    | 153 691 0   | 9    | 13   | 154 163 0   | 11   | 11   |
| 153 024 1   | 10   | 47   | 153 693 0   | 10   | 29   | 154 163 0   | 12   | 11   |
| 153 025 1   | 11   | 3    | 153 697 1   | 9    | 2    | 154 165 0   | 11   | 40   |
| 153 026 1   | 8    | 17   | 153 697 1   | 11   | 35   | 154 168 0   | 11   | 10   |
| 153 035 2   | 13   | 12   | 153 697 1   | 12   | 35   | 154 170 0   | 3    | 10   |
| 153 039 2   | 10   | 24   | 153 727 0   | 10   | 1    | 154 172 0   | 13   | 9    |
| 153 040 2   | 21   | 10   | 153 780 0   | 9    | 30   | 154 174 0   | 8    | 24   |
| 153 044 1   | 9    | 8    | 153 781 0   | 9    | 13   | 154 176 0   | 11   | 40   |
| 153 088 0   | 1    | 31   | 153 783 0   | 10   | 29   | 154 177 0   | 13   | 11   |
| 153 088 0   | 2    | 31   | 153 860 0   | 16   | 3    | 154 179 0   | 13   | 14   |
| 153 139 1   | 11   | 29   | 153 861 0   | 16   | 6    | 154 195 0   | 1    | 4    |
| 153 139 1   | 12   | 29   | 154 018 0   | 3    | 30   | 154 195 0   | 2    | 4    |
| 153 206 0   | 11   | 13   | 154 019 0   | 3    | 14   | 154 197 0   | 13   | 1    |
| 153 206 0   | 12   | 13   | 154 022 0   | 10   | 50   | 154 199 0   | 10   | 40   |
| 153 212 0   | 9    | 4    | 154 043 0   | 10   | 1    | 154 201 0   | 14   | 1    |
| 153 212 0   | 11   | 2    | 154 050 0   | 1    | 5    | 154 202 0   | 14   | 1    |
| 153 212 0   | 12   | 2    | 154 050 0   | 2    | 5    | 154 207 0   | 14   | 7    |
| 153 213 1   | 19   | 18   | 154 059 0   | 17   | 17   | 154 208 0   | 14   | 7    |
| 153 213 1   | 21   | 21   | 154 059 0   | 18   | 17   | 154 211 0   | 13   | 20   |
| 153 215 3   | 9    | 15   | 154 059 0   | 21   | 16   | 154 212 0   | 13   | 2    |
| 153 233 2   | 10   | 33   | 154 060 0   | 1    | 38   | 154 222 0   | 13   | 4    |
| 153 251 1   | 10   | 24   | 154 060 0   | 2    | 38   | 154 230 0   | 13   | 30   |
| 153 255 0   | 10   | 10   | 154 065 0   | 1    | 35   | 154 231 0   | 17   | 22   |
| 153 257 0   | 10   | 10   | 154 065 0   | 2    | 35   | 154 235 0   | 11   | 48   |
| 153 277 0   | 13   | 8    | 154 070 1   | 1    | 17   | 154 237 0   | 11   | 44   |
| 153 278 0   | 13   | 5    | 154 070 1   | 2    | 17   | 154 237 0   | 12   | 44   |
| 153 285 0   | 21   | 15   | 154 075 0   | 1    | 32   | 154 239 0   | 5    | 12   |
| 153 288 0   | 21   | 7    | 154 075 0   | 2    | 32   | 154 241 0   | 5    | 5    |
| 153 290 2   | 11   | 5    | 154 077 1   | 13   | 39   | 154 244 0   | 5    | 9    |
| 153 312 0   | 21   | 19   | 154 096 0   | 1    | 14   | 154 247 0   | 2    | 30   |
| 153 322 0   | 9    | 23   | 154 096 0   | 2    | 14   | 154 249 0   | 2    | 23   |
| 153 323 0   | 10   | 30   | 154 109 0   | 8    | 37   | 154 251 0   | 17   | 47   |

| BESTELL-NR. | TAF. | ABB. | BESTELL-NR. | TAF. | ABB. | BESTELL-NR. | TAF. | ABB. |
|-------------|------|------|-------------|------|------|-------------|------|------|
| 154 251 0   | 18   | 47   | 301 186 0   | 23   | 9    | 900 616 0   | 23   | 3    |
| 154 251 0   | 20   | 8    | 301 186 0   | 24   | 9    | 900 616 0   | 24   | 3    |
| 154 260 0   | 1    | 16   | 301 196 0   | 23   | 13   | 900 617 0   | 17   | 11   |
| 154 260 0   | 2    | 16   | 301 196 0   | 24   | 13   | 900 617 0   | 18   | 11   |
| 154 263 0   | 8    | 5    | 301 201 0   | 23   | 17   | 900 617 0   | 20   | 4    |
| 154 264 0   | 11   | 25   | 301 201 0   | 24   | 17   | 900 634 0   | 13   | 33   |
| 154 264 0   | 12   | 25   | 301 202 0   | 24   | 22   | 900 634 0   | 21   | 25   |
| 154 265 0   | 8    | 1    | 301 204 0   | 23   | 18   | 900 636 0   | 9    | 10   |
| 154 269 0   | 2    | 47   | 301 204 0   | 24   | 18   | 900 636 0   | 13   | 10   |
| 154 280 0   | 1    | 42   | 301 209 0   | 23   | 20   | 900 636 0   | 21   | 18   |
| 154 280 0   | 2    | 42   | 301 209 0   | 24   | 30   | 900 637 0   | 8    | 34   |
| 154 282 0   | 13   | 34   | 301 300 1   | 23   | 10   | 900 653 0   | 10   | 12   |
| 154 293 0   | 13   | 20   | 301 300 1   | 24   | 10   | 900 655 0   | 1    | 18   |
| 154 294 0   | 13   | 2    | 301 338 0   | 23   | 16   | 900 655 0   | 2    | 18   |
| 154 414 0   | 10   | 42   | 301 338 0   | 24   | 16   | 900 655 0   | 3    | 20   |
| 154 420 0   | 2    | 17   | 301 354 0   | 23   | 15   | 900 655 0   | 13   | 22   |
| 154 430 0   | 2    | 5    | 301 354 0   | 24   | 15   | 900 655 0   | 14   | 2    |
| 154 440 0   | 2    | 35   | 301 554 0   | 24   | 21   | 900 655 0   | 15   | 2    |
| 154 441 0   | 2    | 38   | 301 601 0   | 23   | 7    | 900 656 0   | 8    | 6    |
| 154 443 0   | 2    | 8    | 301 601 0   | 24   | 7    | 900 656 0   | 11   | 12   |
| 154 445 0   | 2    | 30   | 301 603 1   | 23   | 4    | 900 656 0   | 12   | 12   |
| 154 450 0   | 10   | 40   | 301 603 1   | 24   | 4    | 900 656 0   | 13   | 22   |
| 154 451 0   | 19   | 19   | 301 610 1   | 23   | 30   | 900 657 0   | 8    | 52   |
| 154 453 1   | 19   | 16   | 301 745 0   | 24   | 40   | 900 657 0   | 13   | 37   |
| 154 454 1   | 19   | 10   | 301 758 0   | 24   | 19   | 900 658 0   | 8    | 32   |
| 154 455 0   | 12   | 10   | 301 761 0   | 24   | 2    | 900 658 0   | 11   | 9    |
| 154 456 0   | 19   | 6    | 332 014 2   | 17   | 1    | 900 658 0   | 12   | 9    |
| 154 457 0   | 19   | 1    | 332 014 2   | 18   | 1    | 900 672 0   | 21   | 14   |
| 154 460 0   | 10   | 40   | 332 014 2   | 20   | 2    | 900 673 0   | 19   | 14   |
| 154 461 0   | 5    | 9    | 332 459 0   | 17   | 19   | 900 674 0   | 4    | 6    |
| 154 462 0   | 2    | 32   | 335 364 0   | 23   | 14   | 900 674 0   | 8    | 22   |
| 154 463 0   | 15   | 1    | 335 364 0   | 24   | 14   | 900 675 0   | 5    | 6    |
| 154 464 0   | 15   | 1    | 339 698 1   | 22   | 3    | 901 034 2   | 8    | 20   |
| 154 467 0   | 15   | 10   | 340 439 2   | 17   | 49   | 901 049 1   | 10   | 7    |
| 154 468 0   | 15   | 10   | 340 826 2   | 1    | 2    | 901 072 1   | 13   | 36   |
| 154 473 0   | 24   | 23   | 340 826 2   | 2    | 2    | 901 159 0   | 22   | 5    |
| 154 530 2   | 12   | 3    | 344 524 0   | 22   | 15   | 901 431 0   | 10   | 45   |
| 154 601 0   | 21   | 26   | 344 692 4   | 17   | 32   | 901 438 0   | 13   | 15   |
| 154 621 0   | 21   | 12   | 441 029 0   | 8    | 56   | 901 452 0   | 8    | 26   |
| 154 624 0   | 21   | 17   | 441 190 0   | 1    | 48   | 901 453 0   | 13   | 6    |
| 154 626 0   | 21   | 23   | 441 190 0   | 2    | 48   | 901 454 0   | 1    | 46   |
| 154 627 0   | 21   | 12   | 450 436 0   | 1    | 26   | 901 454 0   | 2    | 46   |
| 154 631 0   | 21   | 4    | 490 161 1   | 3    | 11   | 901 455 0   | 10   | 37   |
| 154 632 0   | 21   | 8    | 511 136 0   | 15   | 8    | 901 455 0   | 11   | 27   |
| 154 701 0   | 9    | 3    | 900 239 1   | 13   | 24   | 901 455 0   | 12   | 27   |
| 185 523 1   | 8    | 38   | 900 284 0   | 13   | 29   | 901 455 0   | 14   | 5    |
| 200 286 1   | 25   | 10   | 900 335 1   | 4    | 9    | 901 455 0   | 15   | 6    |
| 200 622 0   | 17   | 21   | 900 335 1   | 5    | 10   | 901 458 0   | 10   | 14   |
| 274 339 2   | 1    | 41   | 900 607 0   | 19   | 17   | 901 459 0   | 10   | 15   |
| 274 339 2   | 2    | 41   | 900 614 0   | 13   | 16   | 901 460 0   | 11   | 32   |
| 274 339 2   | 11   | 47   | 900 614 0   | 17   | 3    | 901 460 0   | 12   | 32   |
| 274 339 2   | 15   | 9    | 900 614 0   | 18   | 3    | 901 461 0   | 11   | 32   |
| 301 043 0   | 23   | 2    | 900 614 0   | 19   | 3    | 901 461 0   | 12   | 32   |
| 301 058 0   | 23   | 8    | 900 614 0   | 22   | 1    | 901 461 0   | 17   | 40   |
| 301 058 0   | 24   | 8    | 900 616 0   | 10   | 26   | 901 461 0   | 18   | 40   |

| BESTELL-NR. | TAF. | ABB. | BESTELL-NR. | TAF. | ABB. | BESTELL-NR. | TAF. | ABB. |
|-------------|------|------|-------------|------|------|-------------|------|------|
| 901 461 0   | 20   | 9    | 908 711 1   | 20   | 7    | 910 411 1   | 8    | 11   |
| 901 462 0   | 11   | 1    | 908 716 1   | 1    | 9    | 910 411 1   | 19   | 5    |
| 901 462 0   | 12   | 1    | 908 716 1   | 2    | 9    | 910 411 1   | 22   | 11   |
| 901 485 0   | 1    | 27   | 908 716 1   | 4    | 13   | 910 413 0   | 10   | 35   |
| 901 485 0   | 2    | 27   | 908 716 1   | 5    | 16   | 910 413 0   | 19   | 2    |
| 901 507 0   | 1    | 15   | 908 716 1   | 8    | 46   | 910 413 0   | 22   | 2    |
| 901 507 0   | 2    | 15   | 908 721 0   | 1    | 24   | 910 414 0   | 13   | 32   |
| 903 105 1   | 10   | 22   | 908 721 0   | 2    | 24   | 910 506 0   | 1    | 39   |
| 903 477 1   | 17   | 37   | 908 732 0   | 6    | 12   | 910 506 0   | 2    | 39   |
| 903 477 1   | 18   | 37   | 908 732 0   | 7    | 12   | 910 506 0   | 8    | 27   |
| 903 652 0   | 25   | 9    | 908 758 0   | 10   | 46   | 910 506 0   | 11   | 6    |
| 903 661 0   | 25   | 13   | 908 758 0   | 13   | 13   | 910 506 0   | 12   | 6    |
| 904 049 0   | 8    | 50   | 908 758 0   | 21   | 24   | 910 506 0   | 13   | 38   |
| 904 065 1   | 9    | 12   | 908 758 0   | 22   | 17   | 910 512 2   | 17   | 13   |
| 904 345 1   | 13   | 28   | 908 927 0   | 6    | 3    | 910 512 2   | 18   | 13   |
| 904 345 1   | 25   | 7    | 908 927 0   | 7    | 3    | 910 512 2   | 21   | 2    |
| 904 804 0   | 16   | 2    | 909 502 0   | 8    | 28   | 910 514 1   | 1    | 6    |
| 906 040 1   | 3    | 12   | 910 014 0   | 4    | 10   | 910 514 1   | 2    | 6    |
| 906 983 1   | 8    | 55   | 910 014 0   | 5    | 11   | 910 515 0   | 11   | 31   |
| 908 013 0   | 10   | 5    | 910 014 0   | 8    | 42   | 910 515 0   | 12   | 31   |
| 908 039 0   | 1    | 25   | 910 014 0   | 10   | 4    | 910 516 1   | 1    | 21   |
| 908 039 0   | 2    | 25   | 910 014 0   | 19   | 13   | 910 516 1   | 2    | 21   |
| 908 207 0   | 13   | 25   | 910 014 0   | 21   | 13   | 910 609 0   | 1    | 28   |
| 908 207 0   | 25   | 2    | 910 031 0   | 25   | 3    | 910 609 0   | 2    | 28   |
| 908 208 0   | 22   | 10   | 910 032 0   | 19   | 4    | 910 609 0   | 8    | 2    |
| 908 210 0   | 23   | 6    | 910 033 0   | 10   | 27   | 910 609 0   | 10   | 13   |
| 908 210 0   | 24   | 6    | 910 033 0   | 17   | 4    | 910 609 0   | 11   | 16   |
| 908 212 0   | 1    | 29   | 910 033 0   | 18   | 4    | 910 609 0   | 12   | 16   |
| 908 212 0   | 2    | 29   | 910 033 0   | 23   | 5    | 910 609 0   | 13   | 21   |
| 908 212 0   | 8    | 40   | 910 033 0   | 24   | 5    | 910 624 0   | 10   | 38   |
| 908 215 0   | 8    | 25   | 910 035 0   | 1    | 22   | 910 640 1   | 13   | 40   |
| 908 524 1   | 17   | 45   | 910 035 0   | 2    | 22   | 910 642 0   | 11   | 23   |
| 908 524 1   | 18   | 45   | 910 035 0   | 3    | 19   | 910 642 0   | 12   | 23   |
| 908 524 1   | 20   | 16   | 910 035 0   | 8    | 7    | 910 643 0   | 8    | 36   |
| 908 525 1   | 17   | 15   | 910 035 0   | 10   | 11   | 910 643 0   | 17   | 38   |
| 908 525 1   | 18   | 15   | 910 035 0   | 11   | 7    | 910 643 0   | 18   | 38   |
| 908 704 1   | 8    | 12   | 910 035 0   | 12   | 7    | 910 643 0   | 20   | 6    |
| 908 704 1   | 13   | 3    | 910 035 0   | 13   | 21   | 910 702 0   | 19   | 21   |
| 908 704 1   | 16   | 5    | 910 035 0   | 14   | 3    | 910 727 0   | 3    | 23   |
| 908 706 0   | 10   | 34   | 910 035 0   | 15   | 3    | 910 741 0   | 3    | 3    |
| 908 706 0   | 13   | 18   | 910 111 1   | 8    | 48   | 910 862 0   | 8    | 3    |
| 908 706 0   | 17   | 35   | 910 111 1   | 9    | 11   | 910 863 0   | 8    | 3    |
| 908 706 0   | 19   | 9    | 910 111 1   | 10   | 23   | 910 864 0   | 8    | 3    |
| 908 711 1   | 1    | 43   | 910 111 1   | 13   | 31   | 910 865 0   | 8    | 3    |
| 908 711 1   | 2    | 43   | 910 225 0   | 6    | 5    | 910 865 0   | 11   | 37   |
| 908 711 1   | 8    | 23   | 910 225 0   | 7    | 5    | 910 865 0   | 12   | 37   |
| 908 711 1   | 9    | 1    | 910 256 0   | 6    | 6    | 910 892 0   | 10   | 3    |
| 908 711 1   | 10   | 41   | 910 303 0   | 4    | 14   | 910 902 0   | 8    | 14   |
| 908 711 1   | 11   | 18   | 910 303 0   | 5    | 17   | 910 902 0   | 10   | 31   |
| 908 711 1   | 12   | 18   | 910 303 0   | 17   | 20   | 910 902 0   | 11   | 4    |
| 908 711 1   | 13   | 23   | 910 303 0   | 19   | 12   | 910 902 0   | 12   | 4    |
| 908 711 1   | 14   | 4    | 910 334 0   | 18   | 35   | 910 903 0   | 8    | 14   |
| 908 711 1   | 15   | 4    | 910 351 1   | 16   | 4    | 910 903 0   | 10   | 31   |
| 908 711 1   | 17   | 39   | 910 361 0   | 10   | 48   | 910 903 0   | 11   | 4    |
| 908 711 1   | 18   | 39   | 910 362 0   | 17   | 48   | 910 903 0   | 12   | 4    |

| BESTELL-NR. | TAF. | ABB. | BESTELL-NR. | TAF. | ABB. | BESTELL-NR. | TAF. | ABB. |
|-------------|------|------|-------------|------|------|-------------|------|------|
| 910 904 0   | 8    | 14   | 912 067 1   | 11   | 49   | 919 003 0   | 12   | 30   |
| 910 904 0   | 10   | 31   | 912 089 1   | 6    | 16   | 919 003 0   | 17   | 41   |
| 910 904 0   | 11   | 4    | 912 089 1   | 7    | 16   | 919 003 0   | 21   | 22   |
| 910 904 0   | 12   | 4    | 912 579 1   | 1    | 40   | 919 103 0   | 26   | 4    |
| 910 905 0   | 10   | 31   | 912 579 1   | 2    | 40   | 919 103 0   | 27   | 4    |
| 910 905 0   | 11   | 4    | 912 611 1   | 17   | 18   | 919 203 0   | 1    | 19   |
| 910 905 0   | 12   | 4    | 912 641 0   | 21   | 9    | 919 203 0   | 2    | 19   |
| 910 910 0   | 5    | 3    | 912 644 1   | 17   | 14   | 919 203 0   | 28   | 4    |
| 910 912 0   | 5    | 3    | 912 644 1   | 18   | 14   | 919 203 0   | 29   | 4    |
| 910 912 0   | 9    | 20   | 912 644 1   | 21   | 3    | 920 901 0   | 17   | 33   |
| 910 913 0   | 5    | 3    | 912 647 1   | 19   | 15   | 920 901 0   | 18   | 33   |
| 910 913 0   | 9    | 20   | 912 670 0   | 1    | 7    | 920 924 0   | 18   | 6    |
| 910 914 0   | 5    | 3    | 912 670 0   | 2    | 7    | 920 969 0   | 22   | 9    |
| 910 914 0   | 9    | 20   | 912 672 0   | 1    | 37   | 920 970 0   | 22   | 8    |
| 910 915 0   | 5    | 3    | 912 672 0   | 2    | 37   | 920 974 1   | 17   | 9    |
| 910 915 0   | 9    | 20   | 912 675 0   | 26   | 14   | 920 974 1   | 18   | 9    |
| 910 970 0   | 3    | 24   | 912 675 0   | 27   | 14   | 920 975 1   | 17   | 31   |
| 910 972 0   | 3    | 24   | 912 677 0   | 26   | 11   | 921 002 0   | 17   | 8    |
| 910 973 0   | 3    | 24   | 912 677 0   | 27   | 11   | 921 002 0   | 18   | 8    |
| 910 974 0   | 3    | 24   | 912 716 1   | 1    | 20   | 921 002 0   | 20   | 1    |
| 910 992 0   | 9    | 5    | 912 716 1   | 2    | 20   | 921 030 1   | 17   | 23   |
| 910 992 0   | 10   | 19   | 912 716 1   | 8    | 44   | 921 030 1   | 18   | 23   |
| 910 993 0   | 9    | 5    | 912 716 1   | 11   | 26   | 921 046 1   | 17   | 27   |
| 910 993 0   | 10   | 19   | 912 716 1   | 12   | 26   | 921 046 1   | 18   | 27   |
| 910 994 0   | 9    | 5    | 912 716 1   | 17   | 42   | 921 046 1   | 20   | 19   |
| 910 994 0   | 10   | 19   | 912 716 1   | 18   | 42   | 921 059 1   | 17   | 7    |
| 911 002 0   | 9    | 17   | 912 716 1   | 20   | 14   | 921 059 1   | 18   | 7    |
| 911 003 0   | 9    | 17   | 912 717 0   | 8    | 19   | 921 067 1   | 17   | 2    |
| 911 004 0   | 9    | 17   | 912 773 1   | 13   | 17   | 921 067 1   | 18   | 2    |
| 911 005 0   | 9    | 17   | 912 777 0   | 10   | 6    | 921 067 1   | 20   | 3    |
| 911 022 0   | 3    | 4    | 915 072 0   | 9    | 25   | 921 084 0   | 17   | 44   |
| 911 023 0   | 3    | 4    | 915 122 0   | 3    | 16   | 921 084 0   | 18   | 44   |
| 911 024 0   | 3    | 4    | 915 202 0   | 10   | 44   | 921 084 0   | 20   | 15   |
| 911 132 0   | 3    | 8    | 915 600 0   | 19   | 8    | 921 145 0   | 17   | 24   |
| 911 132 0   | 4    | 7    | 915 780 1   | 8    | 43   | 921 145 0   | 18   | 24   |
| 911 132 0   | 9    | 21   | 917 001 0   | 10   | 43   | 921 145 0   | 22   | 13   |
| 911 133 0   | 3    | 8    | 917 001 0   | 14   | 6    | 921 206 0   | 17   | 26   |
| 911 133 0   | 4    | 7    | 917 004 1   | 13   | 35   | 921 206 0   | 18   | 26   |
| 911 133 0   | 9    | 21   | 917 103 0   | 11   | 46   | 921 206 0   | 20   | 18   |
| 911 134 0   | 3    | 8    | 917 103 0   | 15   | 7    | 921 232 2   | 17   | 6    |
| 911 134 0   | 9    | 21   | 917 104 0   | 1    | 1    | 921 247 0   | 17   | 5    |
| 911 136 1   | 1    | 12   | 917 104 0   | 2    | 1    | 921 247 0   | 18   | 5    |
| 911 136 1   | 2    | 12   | 917 603 0   | 8    | 29   | 921 248 0   | 17   | 46   |
| 911 136 1   | 4    | 7    | 918 315 0   | 1    | 10   | 921 248 0   | 18   | 46   |
| 911 136 1   | 9    | 21   | 918 315 0   | 2    | 10   | 921 296 0   | 17   | 28   |
| 911 541 0   | 3    | 9    | 918 702 0   | 17   | 10   | 921 297 1   | 17   | 10   |
| 911 541 0   | 4    | 8    | 918 702 0   | 18   | 10   | 921 297 1   | 18   | 10   |
| 911 541 0   | 9    | 19   | 919 002 0   | 18   | 41   | 921 298 0   | 17   | 30   |
| 911 647 1   | 1    | 11   | 919 002 0   | 20   | 11   | 921 298 0   | 18   | 30   |
| 911 647 1   | 2    | 11   | 919 002 0   | 27   | 27   | 921 298 0   | 20   | 10   |
| 911 659 0   | 8    | 13   | 919 003 0   | 1    | 33   | 921 437 0   | 17   | 28   |
| 911 668 0   | 5    | 18   | 919 003 0   | 2    | 33   | 921 438 0   | 17   | 30   |
| 911 668 0   | 9    | 18   | 919 003 0   | 8    | 33   | 921 438 0   | 18   | 30   |
| 911 673 0   | 3    | 2    | 919 003 0   | 10   | 17   | 921 438 0   | 20   | 10   |
| 911 686 0   | 10   | 18   | 919 003 0   | 11   | 30   | 923 216 0   | 21   | 6    |

| BESTELL-NR. | TAF. | ABB. | BESTELL-NR. | TAF. | ABB. | BESTELL-NR. | TAF. | ABB. |
|-------------|------|------|-------------|------|------|-------------|------|------|
| 923 217 0   | 21   | 5    | 932 222 0   | 7    | 14   | 953 210 0   | 6    | 9    |
| 924 005 0   | 4    | 3    | 933 201 0   | 10   | 9    | 953 210 0   | 7    | 9    |
| 924 007 0   | 5    | 2    | 933 504 0   | 19   | 20   | 953 249 0   | 11   | 21   |
| 924 208 0   | 13   | 19   | 934 905 0   | 10   | 2    | 953 249 0   | 12   | 21   |
| 924 208 0   | 17   | 29   | 934 906 0   | 1    | 13   | 953 308 1   | 6    | 8    |
| 924 208 0   | 18   | 29   | 934 906 0   | 2    | 13   | 953 308 1   | 7    | 8    |
| 924 208 0   | 20   | 20   | 934 938 0   | 11   | 24   | 953 328 0   | 11   | 20   |
| 924 535 1   | 25   | 8    | 934 938 0   | 12   | 24   | 953 328 0   | 12   | 20   |
| 924 536 0   | 25   | 11   | 934 939 0   | 11   | 24   | 953 715 0   | 23   | 1    |
| 924 569 0   | 13   | 50   | 934 939 0   | 12   | 24   | 953 715 0   | 24   | 1    |
| 924 579 0   | 23   | 12   | 935 304 0   | 21   | 11   | 956 003 0   | 27   | 97   |
| 924 579 0   | 24   | 12   | 935 317 1   | 21   | 20   | 956 004 0   | 8    | 21   |
| 924 580 0   | 23   | 11   | 936 337 0   | 3    | 21   | 956 004 0   | 28   | 71   |
| 924 580 0   | 24   | 11   | 936 339 0   | 3    | 1    | 956 006 0   | 26   | 97   |
| 924 605 0   | 25   | 4    | 937 553 0   | 5    | 7    | 956 028 0   | 5    | 20   |
| 924 610 1   | 25   | 12   | 938 138 0   | 11   | 14   | 956 111 0   | 5    | 15   |
| 924 612 0   | 25   | 1    | 938 138 0   | 12   | 14   | 956 111 0   | 27   | 51   |
| 924 670 0   | 25   | 5    | 938 832 0   | 11   | 22   | 956 125 0   | 26   | 12   |
| 924 699 0   | 25   | 6    | 938 832 0   | 12   | 22   | 956 130 0   | 26   | 31   |
| 925 005 0   | 10   | 25   | 938 833 0   | 11   | 17   | 956 130 0   | 27   | 31   |
| 925 007 0   | 21   | 27   | 938 833 0   | 12   | 17   | 956 131 0   | 26   | 36   |
| 925 014 0   | 13   | 27   | 938 925 0   | 19   | 7    | 956 131 0   | 27   | 36   |
| 925 101 1   | 22   | 6    | 938 926 0   | 5    | 12   | 956 148 0   | 27   | 12   |
| 925 105 0   | 17   | 34   | 938 928 0   | 19   | 11   | 956 149 0   | 27   | 13   |
| 925 105 0   | 18   | 34   | 939 063 0   | 8    | 31   | 956 155 0   | 26   | 95   |
| 925 105 0   | 20   | 5    | 949 153 0   | 8    | 10   | 956 155 0   | 27   | 95   |
| 925 107 1   | 17   | 36   | 949 153 0   | 29   | 40   | 956 188 0   | 26   | 13   |
| 925 107 1   | 18   | 36   | 949 409 0   | 5    | 8    | 956 191 1   | 26   | 96   |
| 925 109 0   | 13   | 26   | 949 409 0   | 26   | 3    | 956 193 0   | 27   | 25   |
| 925 111 0   | 1    | 34   | 949 409 0   | 27   | 3    | 956 195 0   | 27   | 42   |
| 925 111 0   | 2    | 34   | 949 409 0   | 28   | 3    | 956 196 0   | 27   | 43   |
| 925 111 0   | 22   | 16   | 949 409 0   | 29   | 3    | 956 198 0   | 27   | 30   |
| 925 113 0   | 8    | 30   | 949 852 0   | 26   | 37   | 956 228 0   | 28   | 30   |
| 925 119 0   | 11   | 8    | 949 852 0   | 27   | 37   | 956 228 0   | 29   | 1    |
| 925 119 0   | 12   | 8    | 950 481 0   | 6    | 21   | 956 229 0   | 28   | 5    |
| 925 121 0   | 11   | 34   | 950 481 0   | 7    | 21   | 956 229 0   | 29   | 5    |
| 925 121 0   | 12   | 34   | 951 802 0   | 7    | 6    | 956 230 0   | 29   | 30   |
| 926 101 0   | 3    | 30   | 951 822 0   | 7    | 13   | 956 231 0   | 28   | 1    |
| 930 137 0   | 3    | 13   | 951 823 0   | 7    | 11   | 956 232 0   | 27   | 21   |
| 930 156 0   | 9    | 16   | 951 844 0   | 7    | 10   | 956 233 0   | 27   | 96   |
| 930 167 0   | 3    | 15   | 951 845 0   | 7    | 15   | 956 400 0   | 5    | 13   |
| 930 203 0   | 10   | 32   | 952 280 1   | 6    | 15   | 956 400 0   | 26   | 1    |
| 930 284 1   | 9    | 6    | 952 310 1   | 6    | 2    | 956 400 0   | 27   | 1    |
| 930 500 0   | 10   | 20   | 952 310 1   | 7    | 2    | 956 402 0   | 26   | 21   |
| 930 507 0   | 4    | 4    | 952 327 0   | 6    | 11   | 956 432 0   | 26   | 5    |
| 930 535 0   | 11   | 15   | 952 330 0   | 6    | 13   | 956 432 0   | 27   | 6    |
| 930 535 0   | 12   | 15   | 952 618 0   | 6    | 10   | 956 560 0   | 5    | 14   |
| 930 536 1   | 8    | 15   | 953 010 0   | 6    | 20   | 956 560 0   | 26   | 2    |
| 930 537 0   | 5    | 4    | 953 010 0   | 7    | 20   | 956 560 0   | 27   | 2    |
| 930 537 0   | 9    | 22   | 953 058 0   | 11   | 45   | 956 560 0   | 28   | 2    |
| 932 155 0   | 3    | 29   | 953 058 0   | 12   | 45   | 956 560 0   | 29   | 2    |
| 932 177 0   | 3    | 5    | 953 108 0   | 6    | 7    |             |      |      |
| 932 212 0   | 6    | 4    | 953 108 0   | 7    | 7    |             |      |      |
| 932 212 0   | 7    | 4    | 953 158 0   | 11   | 19   |             |      |      |
| 932 222 0   | 6    | 14   | 953 158 0   | 12   | 19   |             |      |      |